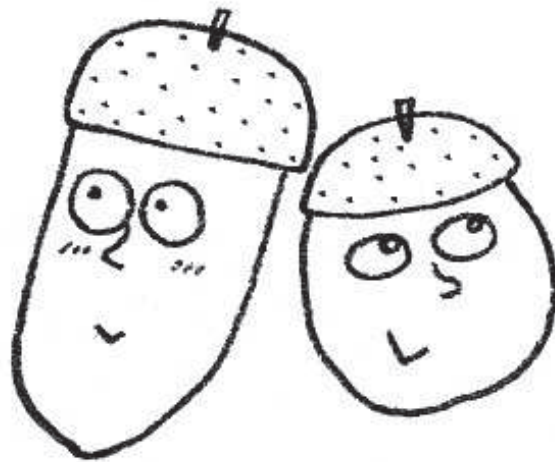


< 参 考 资 料 >

- 乳幼児健康診査実績 -



令和元年度 乳児一般健康診査月齢別統計 (診察有所見分類)

受診者数 25,922 人 受診率 91.0%

対象者数 28,489 人

実施年月日 2019/4/1~2020/3/31

単位：人

月齢	受診総数	総合判定(実人員)							診察有所見内訳(複数選択)										検査結果				
		1 問題なし	2 要相談	3 要経観	4 要精密検査	5 要治療	6 現在治療中	7 現在観察中	計	発育	皮膚	頭頸部	顔面・口腔	眼	耳鼻咽喉	胸部	腹部	けい外陰部		背部	四肢	発達・神経	その他
計	25,922	19,600	2,471	648	2,080	70	364	689	4,170	528	1,532	98	98	64	69	197	134	233	48	949	123	97	2,645
0	-	-	-	-	-	-	-	-	-	-	-	-	-	-	-	-	-	-	-	-	-	-	-
1	-	-	-	-	-	-	-	-	-	-	-	-	-	-	-	-	-	-	-	-	-	-	-
2	17	15	-	-	1	1	-	-	8	-	5	-	-	1	-	-	-	-	-	-	2	-	-
3	3,379	2,756	106	111	259	12	55	80	724	68	275	19	18	9	8	27	37	3	189	30	4	-	
4	5,819	4,867	159	96	440	18	89	150	996	78	376	20	21	18	17	34	30	8	334	13	6	-	
5	2,980	2,502	77	37	224	10	45	85	535	41	207	11	10	6	10	32	8	13	170	6	3	-	
6	562	455	20	17	38	2	10	20	108	10	52	2	2	1	1	5	2	1	29	2	-	-	
7	154	118	6	8	12	-	4	6	39	6	15	2	-	1	2	-	-	-	8	-	3	4	
8	380	250	57	25	36	1	2	9	62	10	26	-	1	1	1	1	-	-	10	2	6	64	
9	5,784	4,040	889	165	487	6	67	130	754	133	266	16	18	12	12	30	23	11	95	38	47	1,091	
10	5,146	3,447	866	156	445	15	61	156	707	142	230	21	22	13	14	49	23	5	88	23	21	1,112	
11	1,493	1,010	249	30	126	4	25	49	217	37	69	6	5	3	5	16	11	7	24	7	7	331	
12	161	111	29	2	10	1	5	3	13	2	7	-	1	-	1	-	-	-	1	-	-	34	
13以上	47	29	13	1	2	-	1	1	7	1	4	1	-	-	-	-	-	-	1	-	-	9	

○総合判定(実人員)は、複数選択の場合、5要治療を優先とし、それ以降は項目番号4、3、2、6、7、1の順に採用。

○診察有所見内訳は複数選択であるが、総合判定数より少ない場合は、診察有所見の記載なしがあるためである。

実施年月日 2019/4/1～2020/3/31

令和元年度 乳児一般健康診査 市町

市町村名	健診回数		対象者数	再通知 (別計)	受診総数		受診率 (%)	総合判定 (実人員)						
	1日	半日			受診者数	対象外児		1 問題なし	2 要相談	3 要経観	4 要精密 検査	5 要治療	6 現在 治療中	7 現在 観察中
計	160	150	28,489	3,535	25,673	249	91.0	19,600	2,471	648	2,080	70	364	689
北部保健所	4	44	2,159	106	1,897	30	89.3	1,333	203	61	218	8	40	64
国頭村	-	5	65	14	49	8	87.7	42	4	1	6	-	1	3
大宜味村	-	4	28	3	25	1	92.9	21	1	2	1	-	1	-
東村	-	4	22	-	20	-	90.9	14	1	1	3	-	1	-
今帰仁村	-	5	160	29	149	2	94.4	103	13	7	19	1	4	4
本部町	-	6	213	58	195	9	95.8	134	19	11	22	1	10	7
名護市	-	14	1,556	-	1,352	8	87.4	942	147	38	159	4	23	47
伊江村	4	-	75	2	69	2	94.7	53	9	-	7	-	-	2
伊平屋村	-	3	19	-	18	-	94.7	13	1	1	1	1	-	1
伊是名村	-	3	21	-	20	-	95.2	11	8	-	-	1	-	-
中部保健所	44	45	10,257	1,916	9,159	128	90.5	7,249	849	164	659	17	98	251
恩納村	-	6	165	30	145	3	89.7	116	9	3	11	1	-	8
宜野座村	-	4	134	14	117	10	94.8	92	19	3	6	-	5	2
金武町	-	6	221	51	194	23	98.2	171	32	3	7	1	2	1
うるま市	11	-	2,315	-	2,060	3	89.1	1,623	192	23	128	5	23	69
沖縄市	12	-	2,988	629	2,621	35	88.9	2,017	285	61	203	3	26	61
読谷村	10	-	737	181	663	19	92.5	534	52	18	50	1	9	18
嘉手納町	-	5	209	35	184	8	91.9	147	14	10	15	-	2	4
北谷町	-	11	536	242	478	9	90.9	369	50	9	42	1	3	13
北中城村	-	6	378	142	328	4	87.8	278	12	1	24	-	3	14
中城村	-	7	474	122	454	-	95.8	318	60	17	29	2	6	22
宜野湾市	11	-	2,100	470	1,915	14	91.9	1,584	124	16	144	3	19	39
那覇市保健所	34	-	5,609	-	5,052	10	90.2	3,794	534	126	409	23	76	100
南部保健所	42	48	8,133	1,068	7,428	75	92.3	5,678	681	190	597	19	128	210
西原町	8	2	654	129	583	1	89.3	363	91	19	77	3	14	17
浦添市	11	-	2,190	221	2,036	5	93.2	1,626	171	25	138	5	33	43
豊見城市	11	-	1,493	478	1,389	46	96.1	1,047	130	60	105	4	28	61
糸満市	9	-	1,237	-	1,108	7	90.1	856	82	26	102	1	17	31
八重瀬町	-	11	718	94	656	-	91.4	534	50	11	33	3	8	17
南城市														
与那原町	-	12	557	142	498	6	90.5	344	52	18	56	-	17	17
南風原町	-	10	1,062	-	969	3	91.5	760	91	10	74	2	11	24
久米島町	-	3	140	4	117	-	83.6	88	4	17	7	1	-	-
渡嘉敷村	1	1	6	-	6	-	100.0	6	-	-	-	-	-	-
座間味村	2	-	27	-	22	5	100.0	23	4	-	-	-	-	-
粟国村	-	2	10	-	8	1	90.0	4	2	2	1	-	-	-
渡名喜村	-	2	1	-	-	1	100.0	-	1	-	-	-	-	-
南大東村	-	3	25	-	23	-	92.0	18	-	2	3	-	-	-
北大東村	-	2	13	-	13	-	100.0	9	3	-	1	-	-	-
宮古保健所	16	-	1,114	252	1,000	2	89.9	703	101	47	118	-	6	27
宮古島市	13	-	1,103	252	991	1	89.9	696	100	47	117	-	6	26
多良間村	3	-	11	-	9	1	90.9	7	1	-	1	-	-	1
八重山保健所	20	13	1,217	193	1,137	4	93.8	843	103	60	79	3	16	37
石垣市	14	4	1,087	192	1,022	1	94.1	758	90	51	70	3	15	36
竹富町	6	6	101	-	88	2	89.1	60	12	8	8	-	1	1
与那国町	-	3	29	1	27	1	96.6	25	1	1	1	-	-	-

○総合判定(実人員)は、複数選択の場合、5要治療を優先とし、それ以降は項目番号4、3、2、6、7、1の順に採用。

○診察有所見内訳は複数選択であるが、総合判定数より少ない場合があるのは、診察有所見の記載なしがあるためである。

村別統計（診察有所見分類）

単位：人

計	診 察 有 所 見 内 訳（複数選択）														検査結果
	発育	皮膚	頭頸部	顔面・口腔	眼	耳鼻咽喉	胸部	腹部	その他 外陰部	背部	四肢	発達・神経	その他	貧血	
4,170	528	1,532	98	98	64	69	197	134	233	48	949	123	97	2,645	
463	52	219	17	8	5	10	19	11	20	4	81	6	11	283	
14	3	3	1	1	-	1	-	-	-	-	4	-	1	8	
3	1	2	-	-	-	-	-	-	-	-	-	-	-	2	
8	1	4	-	-	-	1	-	1	-	-	1	-	-	2	
45	3	27	-	1	-	2	-	1	2	-	9	-	-	16	
59	4	34	-	-	-	-	1	3	-	1	14	2	-	34	
312	39	136	13	6	4	6	18	6	17	3	51	3	10	205	
13	1	8	3	-	-	-	-	-	-	-	1	-	-	11	
5	-	3	-	-	1	-	-	-	-	-	1	-	-	-	
4	-	2	-	-	-	-	-	-	1	-	-	1	-	5	
1,259	144	456	25	24	25	15	61	34	71	13	331	33	27	858	
23	1	7	2	1	1	-	2	-	-	1	4	-	4	12	
15	2	8	-	1	-	-	-	-	-	-	4	-	-	17	
15	1	5	-	-	-	1	1	-	2	-	4	-	1	34	
241	30	92	4	8	3	2	9	9	15	1	61	5	2	204	
390	53	119	6	3	11	3	26	11	22	5	107	12	12	256	
107	13	32	3	2	1	3	5	4	5	1	33	5	-	52	
32	6	10	-	1	2	-	1	3	-	-	9	-	-	20	
94	10	36	2	2	2	2	5	3	9	-	19	4	-	55	
52	4	24	1	1	1	2	1	1	3	-	12	2	-	15	
82	5	50	1	2	-	1	2	-	7	-	11	-	3	49	
208	19	73	6	3	4	1	9	3	8	5	67	5	5	144	
889	134	301	27	28	11	14	40	19	55	7	191	42	20	506	
1,082	141	377	16	28	19	20	56	30	68	17	250	27	33	669	
152	24	75	1	2	2	5	1	1	3	3	30	-	5	61	
237	31	70	5	8	5	6	14	8	15	2	61	6	6	158	
165	5	71	2	3	-	4	10	5	18	2	35	8	2	143	
188	30	53	2	2	4	3	13	6	13	-	45	6	11	83	
58	4	15	1	5	2	1	2	1	3	1	21	-	2	55	
107	16	40	-	4	1	-	12	3	4	3	18	1	5	56	
143	26	42	5	4	3	1	4	4	9	3	36	6	-	85	
20	3	8	-	-	1	-	-	2	1	2	2	-	1	17	
-	-	-	-	-	-	-	-	-	-	-	-	-	-	-	
2	1	-	-	-	-	-	-	-	1	-	-	-	-	2	
1	-	-	-	-	-	-	-	-	1	-	-	-	-	3	
-	-	-	-	-	-	-	-	-	-	-	-	-	-	1	
6	-	3	-	-	1	-	-	-	-	-	2	-	-	3	
3	1	-	-	-	-	-	-	-	-	1	-	-	1	2	
254	27	78	3	4	4	4	16	29	11	3	66	5	4	122	
253	26	78	3	4	4	4	16	29	11	3	66	5	4	120	
1	1	-	-	-	-	-	-	-	-	-	-	-	-	2	
223	30	101	10	6	-	6	5	11	8	4	30	10	2	207	
188	24	88	7	6	-	3	5	8	8	3	28	7	1	187	
29	5	12	1	-	-	2	-	2	-	1	2	3	1	17	
6	1	1	2	-	-	1	-	1	-	-	-	-	-	3	

る。

令和元年度 乳児一般健康診査

対象者数 28,489人

実施年月日 2019/4/1～2020/3/31

事項	受診総数	総合判定								うち実人員	感染症および寄生虫症	新生物	血液および造血器の疾患ならびに免疫機構の障害	内分泌、栄養および代謝疾患
		問題なし	判定結果内訳（複数選択）											
			要相談	要経観	要精密検査	要治療	現在治療中	現在観察中						
月齢														
計	25,922	19,600	2,953	720	2,208	73	482	972	6,322	21	23	525	45	
0	-	-	-	-	-	-	-	-	-	-	-	-	-	
1	-	-	-	-	-	-	-	-	-	-	-	-	-	
2	17	15	-	-	1	1	-	1	2	-	-	-	-	
3	3,379	2,756	157	128	271	12	63	108	623	4	1	6	8	
4	5,819	4,867	196	110	454	18	114	207	952	3	4	10	16	
5	2,980	2,502	102	42	232	11	52	111	478	3	4	3	2	
6	562	455	22	18	39	2	11	22	107	1	1	2	-	
7	154	118	8	11	12	-	4	7	36	-	1	-	-	
8	380	250	80	28	41	1	7	12	130	-	-	10	-	
9	5,784	4,040	1,042	180	524	7	95	186	1,744	2	5	205	9	
10	5,146	3,447	1,021	165	487	16	98	238	1,699	6	6	217	9	
11	1,493	1,010	283	34	135	4	32	74	483	2	-	65	1	
12	161	111	29	3	10	1	5	3	50	-	-	7	-	
13以上	47	29	13	1	2	-	1	3	18	-	1	-	-	

月齢別統計 (ICD-10分類)

受診者数 25,922 人 受診率 91.0 %

単位：件

総合判定内容内訳 (複数選択)																	
精神および行動の障害	神経系の疾患	眼および付属器の疾患	耳および乳様突起の疾患	循環器系の疾患	呼吸器系の疾患	消化器系の疾患	皮膚および皮下組織の疾患	筋骨格系および結合組織の疾患	尿路器系の疾患	妊娠、分娩および産褥	周産期に発生した病態	先天奇形、変形および染色体異常	症状、徴候および異常臨床所見・異常検査所見で他に分類されないもの	損傷、中毒およびその他の外因の影響	傷病および死亡の外因	健康状態に影響をおよぼす要因および保健サービスの利用	不明
1	27	77	45	16	33	96	246	16	53	-	28	1,651	632	41	-	159	-
-	-	-	-	-	-	-	-	-	-	-	-	-	-	-	-	-	-
-	-	-	-	-	-	-	-	-	-	-	-	-	-	-	-	-	-
-	-	-	-	-	-	-	1	-	-	-	-	2	-	-	-	-	-
-	3	8	7	2	4	15	37	2	9	-	6	284	41	-	-	17	-
-	7	16	9	3	4	24	67	1	16	-	4	491	82	3	-	33	-
-	4	8	3	-	4	12	41	1	2	-	4	236	57	1	-	21	-
-	-	1	-	-	1	2	7	1	1	-	1	41	10	-	-	5	-
-	-	-	-	-	-	-	2	1	2	-	-	13	2	-	-	2	-
-	-	1	1	1	1	4	3	-	1	-	1	21	13	2	-	2	-
1	5	20	11	6	6	13	39	5	7	-	3	253	181	14	-	27	-
-	3	19	12	3	8	21	34	3	11	-	9	234	190	18	-	36	-
-	5	4	2	1	4	5	13	1	4	-	-	69	53	3	-	13	-
-	-	-	-	-	1	-	1	-	-	-	-	6	2	-	-	2	-
-	-	-	-	-	-	-	1	1	-	-	-	1	1	-	-	1	-

実施年月日 2019/4/1~2020/3/31

令和元年度 乳児一般健康診査

市町村名	健診回数		対象者数	再通知 (別計)	受診総数		受診率 (%)	総合判定							
	1日	半日			受診者数	対象外児		問題なし	判定結果内訳 (複数選択)						うち実人員
									要相談	要経観	要精密検査	要治療	現在治療中	現在観察中	
計	160	150	28,489	3,535	25,673	249	91.0	19,600	2,953	720	2,208	73	482	972	6,322
北部保健所	4	44	2,159	106	1,897	30	89.3	1,333	237	77	231	9	50	95	594
国頭村	-	5	65	14	49	8	87.7	42	6	1	6	-	2	3	15
大宜味村	-	4	28	3	25	1	92.9	21	1	3	1	-	1	-	5
東村	-	4	22	-	20	-	90.9	14	1	1	3	-	2	-	6
今帰仁村	-	5	160	29	149	2	94.4	103	17	8	19	1	4	5	48
本部町	-	6	213	58	195	9	95.8	134	24	16	25	1	12	10	70
名護市	-	14	1,556	-	1,352	8	87.4	942	166	46	167	5	26	72	418
伊江村	4	-	75	2	69	2	94.7	53	12	1	9	-	2	3	18
伊平屋村	-	3	19	-	18	-	94.7	13	2	1	1	1	-	2	5
伊是名村	-	3	21	-	20	-	95.2	11	8	-	-	1	1	-	9
中部保健所	44	45	10,257	1,916	9,159	128	90.5	7,249	971	176	697	18	136	346	2,038
恩納村	-	6	165	30	145	3	89.7	116	9	4	11	1	-	11	32
宜野座村	-	4	134	14	117	10	94.8	92	23	4	6	-	6	3	35
金武町	-	6	221	51	194	23	98.2	171	34	3	7	1	2	3	46
うるま市	11	-	2,315	-	2,060	3	89.1	1,623	220	23	141	5	31	87	440
沖縄市	12	-	2,988	629	2,621	35	88.9	2,017	334	66	214	3	38	92	639
読谷村	10	-	737	181	663	19	92.5	534	57	20	55	2	10	24	148
嘉手納町	-	5	209	35	184	8	91.9	147	16	11	17	-	2	5	45
北谷町	-	11	536	242	478	9	90.9	369	55	9	42	1	6	20	118
北中城村	-	6	378	142	328	4	87.8	278	12	2	25	-	4	16	54
中城村	-	7	474	122	454	-	95.8	318	74	17	31	2	12	34	136
宜野湾市	11	-	2,100	470	1,915	14	91.9	1,584	137	17	148	3	25	51	345
那覇市保健所	34	-	5,609	-	5,052	10	90.2	3,794	655	143	432	24	93	134	1,268
南部保健所	42	48	8,133	1,068	7,428	75	92.3	5,678	847	205	632	19	176	306	1,825
西原町	8	2	654	129	583	1	89.3	363	123	22	85	3	24	23	221
浦添市	11	-	2,190	221	2,036	5	93.2	1,626	207	26	145	5	36	62	415
豊見城市	11	-	1,493	478	1,389	46	96.1	1,047	155	64	109	4	37	88	388
糸満市	9	-	1,237	-	1,108	7	90.1	856	113	28	114	1	35	51	259
八重瀬町	-	11	718	94	656	-	91.4	534	54	12	33	3	10	25	122
南城市															
与那原町	-	12	557	142	498	6	90.5	344	60	19	58	-	18	24	160
南風原町	-	10	1,062	-	969	3	91.5	760	105	11	74	2	16	32	212
久米島町	-	3	140	4	117	-	83.6	88	15	17	9	1	-	1	29
渡嘉敷村	1	1	6	-	6	-	100.0	6	-	-	-	-	-	-	-
座間味村	2	-	27	-	22	5	100.0	23	5	-	-	-	-	-	4
粟国村	-	2	10	-	8	1	90.0	4	2	2	1	-	-	-	5
渡名喜村	-	2	1	-	-	1	100.0	-	1	-	-	-	-	-	1
南大東村	-	3	25	-	23	-	92.0	18	2	4	3	-	-	-	5
北大東村	-	2	13	-	13	-	100.0	9	5	-	1	-	-	-	4
宮古保健所	16	-	1,114	252	1,000	2	89.9	703	116	56	131	-	8	35	299
宮古島市	13	-	1,103	252	991	1	89.9	696	115	56	130	-	8	34	296
多良間村	3	-	11	-	9	1	90.9	7	1	-	1	-	-	1	3
八重山保健所	20	13	1,217	193	1,137	4	93.8	843	127	63	85	3	19	56	298
石垣市	14	4	1,087	192	1,022	1	94.1	758	113	53	76	3	18	55	265
竹富町	6	6	101	-	88	2	89.1	60	13	9	8	-	1	1	30
与那国町	-	3	29	1	27	1	96.6	25	1	1	1	-	-	-	3

市町村別統計（ICD-10分類）

単位：件

総合判定内容内訳（複数選択）																					
1	2	3	4	5	6	7	8	9	10	11	12	13	14	15	16	17	18	19	20	21	22
感染症および寄生虫症	新生物	血液および造血機	内分泌、栄養および代謝疾患	精神および行動の障害	神経系の疾患	眼および付属器の疾患	耳および乳様突起の疾患	循環器系の疾患	呼吸器系の疾患	消化器系の疾患	皮膚および皮下組織の疾患	筋骨格系および結合組織の疾患	尿路性器系の疾患	妊娠、分娩および産褥	周産期に発生した病態	先天奇形、変形および染色体異常	症状、徴候および異常臨床所見・異常検査所見で他に分類されないもの	損傷、中毒およびその他の外因の影響	傷病および死亡の外因	健康状態に影響をおよぼす要因および保健サービスの利用	不明
21	23	525	45	1	27	77	45	16	33	96	246	16	53	-	28	1,651	632	41	-	159	-
1	3	68	-	-	2	6	1	-	6	11	44	2	2	-	3	142	81	2	-	11	-
-	-	3	-	-	-	-	-	-	-	-	-	1	-	-	-	5	2	-	-	-	-
-	-	1	-	-	-	-	-	-	-	-	1	-	-	-	-	-	-	-	-	-	-
-	-	-	-	-	-	-	-	-	-	-	2	-	-	-	-	3	-	-	-	-	-
-	-	3	-	-	-	-	-	-	-	1	7	-	-	-	-	13	3	-	-	2	-
1	2	5	-	-	-	-	-	-	-	1	10	-	-	-	1	21	4	1	-	2	-
-	1	53	-	-	2	4	1	-	6	6	22	1	-	-	2	92	72	1	-	7	-
-	-	2	-	-	-	1	-	-	-	2	1	-	2	-	-	6	-	-	-	-	-
-	-	-	-	-	-	1	-	-	-	-	1	-	-	-	-	2	-	-	-	-	-
-	-	1	-	-	-	-	-	-	-	1	-	-	-	-	-	-	-	-	-	-	-
8	11	140	13	-	12	35	15	6	8	28	64	4	21	-	9	557	190	15	-	61	-
1	-	7	1	-	-	1	-	-	-	1	-	-	-	-	-	7	4	-	-	1	-
-	-	2	-	-	-	-	-	-	-	-	3	1	-	-	-	6	3	-	-	-	-
-	-	2	-	-	-	-	1	-	1	-	1	-	-	-	-	7	1	-	-	-	-
5	3	35	3	-	7	7	3	1	3	8	7	-	4	-	2	111	41	5	-	19	-
1	3	42	3	-	2	10	3	2	2	6	16	1	9	-	4	168	57	2	-	16	-
-	1	4	3	-	-	4	1	-	1	4	4	1	1	-	-	48	16	1	-	2	-
-	-	3	-	-	-	2	1	-	-	1	1	-	-	-	-	10	5	-	-	1	-
-	1	6	1	-	-	3	2	-	-	4	4	1	-	-	-	36	9	-	-	2	-
-	-	3	-	-	1	2	-	-	-	-	4	-	1	-	-	21	8	2	-	3	-
-	2	6	-	-	-	1	2	3	-	1	10	-	2	-	1	33	7	4	-	7	-
1	1	30	2	-	2	5	2	-	1	3	14	-	4	-	2	110	39	1	-	10	-
3	1	98	6	1	4	16	10	5	7	15	39	2	14	-	6	329	107	4	-	16	-
7	7	151	23	-	7	18	16	5	12	36	80	7	14	-	7	478	191	19	-	55	-
-	2	11	2	-	2	1	-	-	1	-	22	-	-	-	2	50	34	3	-	5	-
1	2	28	7	-	-	4	5	2	1	6	18	3	4	-	-	104	59	1	-	3	-
2	-	38	4	-	2	1	3	1	1	7	16	1	4	-	5	108	12	8	-	25	-
-	1	28	3	-	-	5	3	1	5	11	7	2	3	-	-	84	41	1	-	6	-
3	1	10	1	-	1	2	2	1	1	4	2	-	-	-	-	36	6	-	-	1	-
-	-	17	1	-	-	2	-	-	1	4	9	-	2	-	-	35	18	3	-	8	-
1	1	15	5	-	2	3	3	-	2	3	4	1	-	-	-	56	19	3	-	6	-
-	-	3	-	-	-	-	-	-	-	1	1	-	1	-	-	2	2	-	-	1	-
-	-	-	-	-	-	-	-	-	-	-	-	-	-	-	-	-	-	-	-	-	-
-	-	-	-	-	-	-	-	-	-	-	-	-	-	-	-	-	-	-	-	-	-
-	-	1	-	-	-	-	-	-	-	-	-	-	-	-	-	-	-	-	-	-	-
-	-	-	-	-	-	-	-	-	-	-	-	-	-	-	-	-	-	-	-	-	-
-	-	-	-	-	-	-	-	-	-	-	-	-	-	-	-	3	-	-	-	-	-
-	-	-	-	-	-	-	-	-	-	-	-	-	-	-	-	-	-	-	-	-	-
1	-	33	1	-	2	1	3	-	-	2	4	-	1	-	2	82	36	1	-	5	-
1	-	33	1	-	2	1	2	-	-	2	4	-	1	-	2	82	35	1	-	5	-
-	-	-	-	-	-	-	1	-	-	-	-	-	-	-	-	-	1	-	-	-	-
1	1	35	2	-	-	1	-	-	-	4	15	1	1	-	1	63	27	-	-	11	-
1	1	32	2	-	-	1	-	-	-	4	12	1	1	-	1	59	26	-	-	11	-
-	-	2	-	-	-	-	-	-	-	-	3	-	-	-	-	4	1	-	-	-	-
-	-	1	-	-	-	-	-	-	-	-	-	-	-	-	-	-	-	-	-	-	-

実施年月日 2019/4/1 ~ 2020/3/31

令和元年度 1歳6か月児

市町村名	健診回数		対象者数	再通知 (別計)	受診総数		受診率 (%)	総合判定(実人員)						
	1日	半日			受診者数	対象外児		1 問題なし	2 要相談	3 要経観	4 要精密 検査	5 要治療	6 現在 治療中	7 現在 観察中
計	17	385	14,379	2,532	13,020	60	91.0	8,855	2,372	696	621	60	230	246
北部保健所	4	48	1,033	46	934	10	91.4	676	106	47	64	7	24	20
国頭村	-	5	42	10	33	3	85.7	28	3	1	3	-	1	-
大宜味村	-	4	23	1	20	-	87.0	14	-	2	2	-	-	2
東村	-	4	18	1	18	-	100.0	13	2	1	1	-	1	-
今帰仁村	-	6	72	9	68	-	94.4	44	8	9	6	-	-	1
本部町	-	6	98	18	93	-	94.9	63	19	1	7	-	2	1
名護市	-	17	697	-	631	2	90.8	465	59	31	41	6	18	13
伊江村	4	-	55	7	44	5	89.1	33	11	-	3	-	1	1
伊平屋村	-	3	10	-	9	-	90.0	7	1	-	-	-	-	1
伊是名村	-	3	18	-	18	-	100.0	9	3	2	1	1	1	1
中部保健所	-	142	5,560	1,479	5,019	27	90.8	3,414	910	272	235	23	94	98
恩納村	-	6	115	43	102	-	88.7	80	11	4	5	-	-	2
宜野座村	-	4	75	19	68	6	98.7	48	17	4	3	-	1	1
金武町	-	4	161	31	146	5	93.8	102	25	6	10	4	2	2
うるま市	-	36	1,315	-	1,165	2	88.7	682	301	81	56	5	19	23
沖縄市	-	22	1,462	401	1,330	4	91.2	873	276	50	76	7	25	27
読谷村	-	11	380	126	341	3	90.5	259	30	10	25	1	8	11
嘉手納町	-	5	117	39	107	4	94.9	94	9	6	-	-	-	2
北谷町	-	11	318	234	299	3	95.0	196	36	29	12	6	16	7
北中城村	-	6	204	88	199	-	97.5	82	73	24	10	-	6	4
中城村	-	7	230	105	210	-	91.3	160	16	16	6	-	3	9
宜野湾市	-	30	1,183	393	1,052	-	88.9	838	116	42	32	-	14	10
那覇市保健所	-	42	2,782	-	2,454	6	88.4	1,547	561	149	112	15	35	41
南部保健所	4	111	3,787	574	3,508	15	93.0	2,425	618	168	167	14	64	67
西原町	-	12	349	97	329	-	94.3	177	99	16	19	-	8	10
浦添市	-	32	1,108	-	1,049	1	94.8	762	184	36	33	6	9	20
豊見城市	-	13	803	171	765	10	96.5	556	102	31	51	4	15	16
糸満市	-	20	769	121	694	1	90.4	538	74	23	34	1	9	16
八重瀬町	-	11	376	64	345	-	91.8	271	44	5	13	2	5	5
南城市														
与那原町	-	11	263	117	236	-	89.7	61	109	34	14	-	18	-
南風原町														
久米島町	1	2	81	4	58	1	72.8	33	2	22	1	1	-	-
渡嘉敷村	1	1	7	-	7	-	100.0	7	-	-	-	-	-	-
座間味村	2	-	8	-	5	1	75.0	5	1	-	-	-	-	-
粟国村	-	2	5	-	2	1	60.0	3	-	-	-	-	-	-
渡名喜村	-	2	5	-	5	-	100.0	4	-	1	-	-	-	-
南大東村	-	3	6	-	6	-	100.0	3	2	-	1	-	-	-
北大東村	-	2	7	-	7	-	100.0	5	1	-	1	-	-	-
宮古保健所	3	15	538	302	458	-	85.1	313	95	30	10	-	1	9
宮古島市	-	15	532	302	452	-	85.0	308	94	30	10	-	1	9
多良間村	3	-	6	-	6	-	100.0	5	1	-	-	-	-	-
八重山保健所	6	27	679	131	647	2	95.6	480	82	30	33	1	12	11
石垣市	-	18	604	131	584	-	96.7	430	78	25	29	1	12	9
竹富町	6	6	59	-	47	2	83.1	35	4	4	4	-	-	2
与那国町	-	3	16	-	16	-	100.0	15	-	1	-	-	-	-

○総合判定(実人員)は、複数選択の場合、5要治療を優先とし、それ以降は項目番号4、3、2、6、7、1の順に採用。

○診察有所見内訳は複数選択であるが、総合判定数より少ない場合があるのは、診察有所見の記載なしがあるためである。

健康診査市町村別統計（診察有所見分類）

単位：人

計	診 察 有 所 見 内 訳 (複数選択)														検査結果 貧血
	発育	皮膚	頭頸部	顔面・口腔	眼	耳鼻咽喉	胸部	腹部	そけい 外陰部	背部	四肢	神経・運動	精神発達	その他	
2,561	454	433	67	80	100	82	147	54	115	11	77	74	659	208	1,759
179	42	43	2	2	8	12	13	4	8	1	7	6	28	3	126
3	-	1	-	-	-	-	-	-	1	-	-	-	1	-	5
7	2	1	-	-	-	-	-	-	-	-	1	-	3	-	1
4	1	1	-	1	-	-	-	-	-	-	-	-	-	1	4
17	6	5	-	-	1	-	-	-	2	-	1	1	1	-	18
11	4	4	-	-	1	-	-	1	1	-	-	-	-	-	21
119	26	24	2	1	5	12	12	3	3	1	5	4	19	2	68
6	1	2	-	-	1	-	-	-	1	-	-	-	1	-	6
2	1	-	-	-	-	-	-	-	-	-	-	-	1	-	-
10	1	5	-	-	-	-	1	-	-	-	-	1	2	-	3
1,076	182	181	28	56	35	42	43	17	52	3	20	30	272	115	705
10	4	3	-	-	-	-	1	-	2	-	-	-	-	-	12
5	2	2	-	-	-	-	-	-	-	-	-	-	1	-	12
25	4	6	-	-	1	5	-	-	1	-	-	2	6	-	29
291	41	58	10	18	13	15	9	5	9	1	7	9	67	29	213
283	45	57	6	3	5	5	13	3	19	2	3	9	86	27	219
60	16	10	1	-	2	2	5	2	-	-	2	2	18	-	40
7	2	1	1	-	-	-	-	-	-	-	-	1	2	-	7
125	16	18	4	34	3	9	9	-	6	-	1	-	11	14	20
86	7	5	2	-	3	-	-	4	5	-	2	-	38	20	22
42	11	4	-	-	5	2	4	2	1	-	1	1	11	-	15
142	34	17	4	1	3	4	2	1	9	-	4	6	32	25	116
433	81	61	12	5	18	13	35	10	16	-	13	10	133	26	398
711	120	98	19	12	32	13	43	13	31	1	28	22	217	62	309
95	18	20	-	3	3	1	4	2	2	-	3	3	27	9	53
194	26	27	8	3	6	1	14	5	5	1	7	8	79	4	57
149	33	28	8	1	8	4	14	3	4	-	8	5	25	8	49
77	14	7	2	4	6	3	5	2	8	-	6	5	15	-	76
28	12	3	-	-	3	2	1	-	1	-	1	-	4	1	37
140	9	11	1	1	4	1	4	-	11	-	3	1	56	38	28
21	7	-	-	-	2	1	-	-	-	-	-	-	9	2	5
1	-	-	-	-	-	-	-	1	-	-	-	-	-	-	1
-	-	-	-	-	-	-	-	-	-	-	-	-	-	-	1
-	-	-	-	-	-	-	-	-	-	-	-	-	-	-	-
1	-	-	-	-	-	-	-	-	-	-	-	-	1	-	-
2	-	1	-	-	-	-	1	-	-	-	-	-	-	-	2
3	1	1	-	-	-	-	-	-	-	-	-	-	1	-	-
70	19	24	1	3	1	1	5	3	3	1	3	4	2	-	60
68	18	23	1	3	1	1	5	3	3	1	3	4	2	-	60
2	1	1	-	-	-	-	-	-	-	-	-	-	-	-	-
92	10	26	5	2	6	1	8	7	5	5	6	2	7	2	161
81	8	22	4	2	6	1	8	7	4	5	6	1	6	1	154
10	1	4	1	-	-	-	-	-	1	-	-	1	1	1	6
1	1	-	-	-	-	-	-	-	-	-	-	-	-	-	1

る。

実施年月日 2019/4/1 ~ 2020/3/31

令和元年度 1歳6か月児

市町村名	健診回数		対象者数	再通知 (別計)	受診総数		受診率 (%)	問題なし	総合判定						
	1日	半日			受診者数	対象外児			判定結果内訳 (複数選択)						
									要相談	要経観	要精密検査	要治療	現在治療中	現在観察中	うち実人員
計	17	385	14,379	2,532	13,020	60	91.0	8,855	3,235	753	682	64	395	466	4,225
北部保健所	4	48	1,033	46	934	10	91.4	676	128	53	66	8	27	30	268
国頭村	-	5	42	10	33	3	85.7	28	5	1	3	-	1	-	8
大宜味村	-	4	23	1	20	-	87.0	14	-	2	2	-	-	2	6
東村	-	4	18	1	18	-	100.0	13	2	3	1	-	1	-	5
今帰仁村	-	6	72	9	68	-	94.4	44	14	9	6	-	-	2	24
本部町	-	6	98	18	93	-	94.9	63	21	1	7	-	2	1	30
名護市	-	17	697	-	631	2	90.8	465	66	35	43	7	21	22	168
伊江村	4	-	55	7	44	5	89.1	33	14	-	3	-	1	1	16
伊平屋村	-	3	10	-	9	-	90.0	7	1	-	-	-	-	1	2
伊是名村	-	3	18	-	18	-	100.0	9	5	2	1	1	1	1	9
中部保健所	-	142	5,560	1,479	5,019	27	90.8	3,414	1,266	297	261	24	165	170	1,632
恩納村	-	6	115	43	102	-	88.7	80	13	4	5	-	-	3	22
宜野座村	-	4	75	19	68	6	98.7	48	20	4	4	-	1	3	26
金武町	-	4	161	31	146	5	93.8	102	28	8	10	4	3	3	49
うるま市	-	36	1,315	-	1,165	2	88.7	682	442	96	61	5	37	41	485
沖縄市	-	22	1,462	401	1,330	4	91.2	873	383	52	84	7	42	44	461
読谷村	-	11	380	126	341	3	90.5	259	35	10	28	1	10	17	85
嘉手納町	-	5	117	39	107	4	94.9	94	12	6	-	-	-	3	17
北谷町	-	11	318	234	299	3	95.0	196	52	32	13	7	23	11	106
北中城村	-	6	204	88	199	-	97.5	82	133	26	11	-	23	18	117
中城村	-	7	230	105	210	-	91.3	160	19	16	8	-	8	10	50
宜野湾市	-	30	1,183	393	1,052	-	88.9	838	129	43	37	-	18	17	214
那覇市保健所	-	42	2,782	-	2,454	6	88.4	1,547	727	163	124	15	62	85	913
南部保健所	4	111	3,787	574	3,508	15	93.0	2,425	914	176	185	16	125	144	1,098
西原町	-	12	349	97	329	-	94.3	177	134	16	19	-	11	18	152
浦添市	-	32	1,108	-	1,049	1	94.8	762	277	37	37	7	18	38	288
豊見城市	-	13	803	171	765	10	96.5	556	149	33	59	5	22	26	219
糸満市	-	20	769	121	694	1	90.4	538	94	23	38	1	11	28	157
八重瀬町	-	11	376	64	345	-	91.8	271	47	5	14	2	5	6	74
南城市															
与那原町	-	11	263	117	236	-	89.7	61	202	37	15	-	57	28	175
南風原町															
久米島町	1	2	81	4	58	1	72.8	33	7	24	1	1	-	-	26
渡嘉敷村	1	1	7	-	7	-	100.0	7	-	-	-	-	-	-	-
座間味村	2	-	8	-	5	1	75.0	5	1	-	-	-	-	-	1
粟国村	-	2	5	-	2	1	60.0	3	-	-	-	-	-	-	-
渡名喜村	-	2	5	-	5	-	100.0	4	-	1	-	-	-	-	1
南大東村	-	3	6	-	6	-	100.0	3	2	-	1	-	1	-	3
北大東村	-	2	7	-	7	-	100.0	5	1	-	1	-	-	-	2
宮古保健所	3	15	538	302	458	-	85.1	313	106	32	12	-	1	20	145
宮古島市	-	15	532	302	452	-	85.0	308	105	32	12	-	1	20	144
多良間村	3	-	6	-	6	-	100.0	5	1	-	-	-	-	-	1
八重山保健所	6	27	679	131	647	2	95.6	480	94	32	34	1	15	17	169
石垣市	-	18	604	131	584	-	96.7	430	89	27	30	1	15	15	154
竹富町	6	6	59	-	47	2	83.1	35	4	4	4	-	-	2	14
与那国町	-	3	16	-	16	-	100.0	15	1	1	-	-	-	-	1

健康診査市町村別統計 (ICD-10分類)

単位: 件

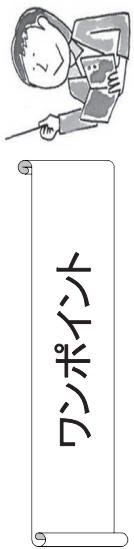
総合判定内容内訳 (複数選択)																					
1	2	3	4	5	6	7	8	9	10	11	12	13	14	15	16	17	18	19	20	21	22
感染症および寄生虫症	新生物	血液および免疫機構の障害	内分泌、栄養および代謝疾患	精神および行動の障害	神経系の疾患	眼および付属器の疾患	耳および乳様突起の疾患	循環器系の疾患	呼吸器系の疾患	消化器系の疾患	皮膚および皮下組織の疾患	筋骨格系および結合組織の疾患	尿路器系の疾患	妊娠、分娩および産褥	周産期に発生した病態	先天奇形、変形および染色体異常	症状、徴候および異常臨床所見・異常検査所見で他に分類されないもの	損傷、中毒およびその他の外因の影響	傷病および死亡の外因	健康状態に影響をおよぼす要因および保健サービスの利用	不明
5	25	156	34	4	13	93	108	14	81	61	121	12	30	-	2	249	452	84	-	63	-
-	-	15	3	1	-	6	6	-	7	3	12	1	-	-	-	24	47	1	-	5	-
-	-	1	-	1	-	-	-	-	-	1	-	-	-	-	-	1	-	-	-	-	-
-	-	-	-	-	-	-	-	-	-	-	-	1	-	-	-	-	1	1	-	1	-
-	-	1	-	-	-	-	-	-	-	-	-	-	-	-	-	1	-	-	-	-	-
-	-	4	-	-	-	-	-	-	-	-	-	-	-	-	-	1	3	-	-	-	-
-	-	3	-	-	-	1	1	-	-	-	-	-	-	-	-	2	3	-	-	-	-
-	-	5	3	-	-	4	5	-	7	2	10	-	-	-	-	18	36	-	-	3	-
-	-	1	-	-	-	1	-	-	-	-	-	-	-	-	-	1	1	-	-	1	-
-	-	-	-	-	-	-	-	-	-	-	-	-	-	-	-	-	1	-	-	-	-
-	-	-	-	-	-	-	-	-	-	-	2	-	-	-	-	-	2	-	-	-	-
2	11	65	9	1	7	26	57	5	41	19	43	4	8	-	1	88	179	30	-	24	-
-	-	4	-	-	-	-	-	-	-	-	-	-	-	-	-	2	2	-	-	-	-
-	-	1	-	-	-	1	-	-	-	-	-	-	-	-	-	3	3	-	-	-	-
-	-	8	-	-	1	-	6	-	-	-	1	-	-	-	-	3	1	-	-	-	-
-	2	15	2	-	4	9	20	1	14	3	7	2	1	-	1	19	33	5	-	6	-
1	1	22	4	1	-	5	10	-	11	4	16	2	2	-	-	31	52	10	-	5	-
-	2	4	-	-	-	3	3	1	1	1	3	-	-	-	-	6	31	1	-	-	-
-	-	-	-	-	-	-	-	-	-	-	-	-	-	-	-	1	1	-	-	1	-
-	2	-	2	-	-	2	7	2	7	2	5	-	1	-	-	8	8	4	-	4	-
-	-	1	1	-	-	-	5	-	6	4	3	-	2	-	-	5	16	8	-	1	-
-	-	1	-	-	-	2	1	1	-	2	2	-	-	-	-	4	10	2	-	1	-
1	4	9	-	-	2	4	5	-	2	3	6	-	2	-	-	6	22	-	-	6	-
1	5	28	5	1	1	23	13	4	11	17	17	2	-	-	-	45	83	17	-	13	-
2	8	33	14	1	3	32	29	5	20	15	43	5	14	-	-	78	125	35	-	8	-
-	-	3	2	1	-	3	2	-	1	2	2	-	-	-	-	5	16	8	-	3	-
-	3	13	2	-	-	6	-	3	4	2	11	2	5	-	-	17	27	3	-	2	-
1	1	-	4	-	3	10	6	1	5	6	13	1	1	-	-	22	30	8	-	-	-
-	4	12	2	-	-	6	3	-	-	2	1	1	3	-	-	20	22	1	-	1	-
-	-	2	1	-	-	3	2	-	-	1	3	-	1	-	-	3	11	-	-	-	-
1	-	3	3	-	-	4	15	1	10	2	12	1	4	-	-	11	16	15	-	2	-
-	-	-	-	-	-	-	1	-	-	-	-	-	-	-	-	-	1	-	-	-	-
-	-	-	-	-	-	-	-	-	-	-	-	-	-	-	-	-	-	-	-	-	-
-	-	-	-	-	-	-	-	-	-	-	-	-	-	-	-	-	-	-	-	-	-
-	-	-	-	-	-	-	-	-	-	-	1	-	-	-	-	-	1	-	-	-	-
-	-	-	-	-	-	-	-	-	-	-	-	-	-	-	-	-	1	-	-	-	-
-	-	2	-	-	1	1	2	-	-	2	1	-	4	-	-	7	5	1	-	7	-
-	-	2	-	-	1	1	2	-	-	2	1	-	4	-	-	7	5	1	-	7	-
-	-	-	-	-	-	-	-	-	-	-	-	-	-	-	-	-	-	-	-	-	-
-	1	13	3	-	1	5	1	-	2	5	5	-	4	-	1	7	13	-	-	6	-
-	-	13	3	-	1	5	1	-	2	5	4	-	3	-	1	7	10	-	-	6	-
-	1	-	-	-	-	-	-	-	-	-	1	-	1	-	-	-	3	-	-	-	-
-	-	-	-	-	-	-	-	-	-	-	-	-	-	-	-	-	-	-	-	-	-

令和元年度 1歳6か月児健康診査における血色素値分類 (統計)

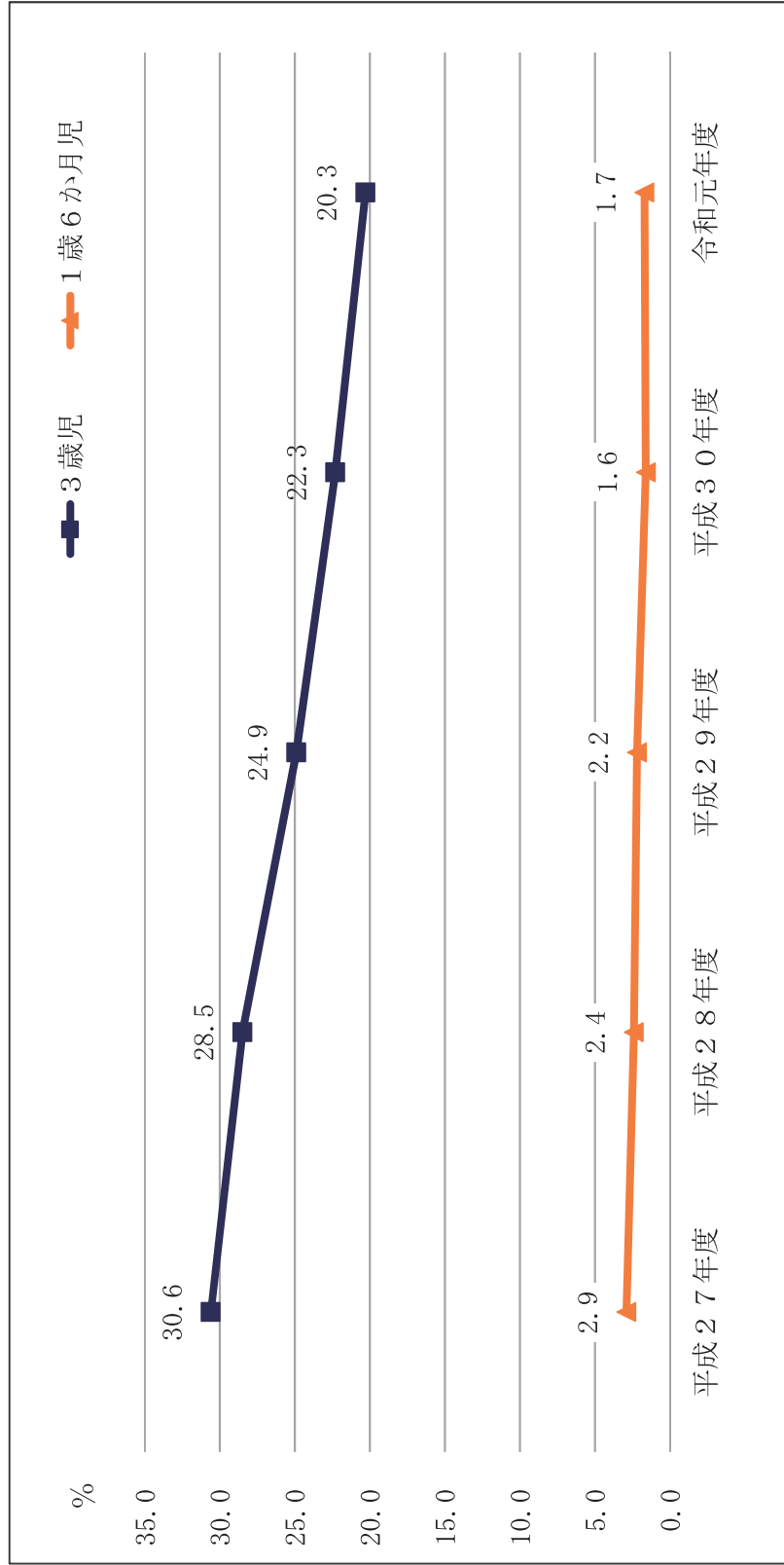
実施年月日 2019/4/1 ~ 2020/3/31

単位：人

Hb値g/dl 性別 年齢	6.9以下		7.0~7.9		8.0~8.9		9.0~9.9		10.0~10.9		11.0~11.9		12.0~12.9		13.0~13.9		14.0~14.9		15.0以上		未検査		計				
	男	女	男	女	男	女	男	女	男	女	男	女	男	女	男	女	男	女	男	女	男	女	男	女			
計	1	-	3	1	8	7	15	4	68	47	849	775	2,494	2,338	2,217	2,190	896	848	145	159	10	6	9	9	6,700	6,380	
1歳1か月	1	-	-	-	-	-	115	-	-	-	1,624	-	4,832	-	4,407	-	1,744	304	-	-	16	18	-	-	13,080	-	
2か月	-	-	-	-	-	-	-	-	-	-	-	-	-	-	-	-	-	-	-	-	-	-	-	-	-	-	-
3か月	-	-	-	-	-	-	-	-	-	-	-	-	-	-	-	-	-	-	-	-	-	-	-	-	-	-	-
4か月	-	-	-	-	-	-	-	-	-	-	-	-	-	-	-	-	-	-	-	-	-	-	-	-	-	-	-
5か月	-	-	-	-	-	-	-	-	-	-	-	-	-	-	-	-	-	-	-	-	-	-	-	-	-	-	-
6か月	-	-	1	-	1	1	1	17	9	205	187	511	483	401	434	155	165	24	24	3	4	2	2	2	1,320	1,309	
7か月	-	-	1	-	3	4	2	26	16	392	248	847	771	698	696	288	248	44	48	3	-	4	4	4	2,143	2,035	
8か月	1	-	-	-	2	1	24	17	36	483	227	749	722	740	705	275	297	44	46	3	1	1	1	1	2,123	2,017	
9か月	-	-	1	-	1	1	4	3	41	511	64	199	200	210	202	100	83	18	26	1	-	2	1	2	613	580	
10か月	-	-	1	-	1	-	2	7	141	141	29	399	88	89	86	40	29	9	8	-	-	3	-	3	1,193	242	
11か月	-	-	-	-	-	-	3	3	54	54	19	80	70	71	61	33	21	4	5	-	-	-	-	-	208	179	
2歳以上	-	-	-	-	-	-	-	-	2	38	1	150	4	8	6	54	5	2	9	1	1	1	1	1	387	32	18
	-	-	-	-	-	-	-	-	-	5	5	17	4	14	14	10	4	4	4	-	-	-	-	-	50	50	



う蝕有病者率



令和元年度の一人平均う蝕数は、1歳6か月児0.0本（平成30年度0.0本）、3歳児0.7本（平成30年度0.8本）となっている。

（参照）経年比較資料 No. 29、30

実施年月日 2019/4/1 ~ 2020/3/31

令和元年度 1歳6か月児健康診査

市町村名	対象者数	受診総数		受診率 (%)	むし歯のない者(人)			むし歯のある者(人)									
		受診者数	対象外児		O1	O2	記入なし	計	型別分類				型別分類 (%)				
									A	B	C	記入なし	A	B	C	記入なし	
①	②	③	④~⑦	④	⑤	⑥	⑦										
計	14,379	13,005	60	90.9	8,997	3,838	14	216	1.7	183	19	14	-	84.7	8.8	6.5	-
北部保健所	1,033	932	10	91.2	740	192	-	10	1.1	9	1	-	-	90.0	10.0	-	-
国頭村	42	33	3	85.7	21	15	-	-	-	-	-	-	-	-	-	-	-
大宜味村	23	20	-	87.0	16	3	-	1	5.0	1	-	-	-	100.0	-	-	-
東村	18	18	-	100.0	10	8	-	-	-	-	-	-	-	-	-	-	-
今帰仁村	72	67	-	93.1	35	31	-	1	1.5	1	-	-	-	100.0	-	-	-
本部町	98	92	-	93.9	79	12	-	1	1.1	-	1	-	-	-	100.0	-	-
名護市	697	631	2	90.8	513	113	-	7	1.1	7	-	-	-	100.0	-	-	-
伊江村	55	44	5	89.1	42	7	-	-	-	-	-	-	-	-	-	-	-
伊平屋村	10	9	-	90.0	8	1	-	-	-	-	-	-	-	-	-	-	-
伊是名村	18	18	-	100.0	16	2	-	-	-	-	-	-	-	-	-	-	-
中部保健所	5,560	5,008	27	90.6	3,003	1,937	5	90	1.8	77	7	6	-	85.6	7.8	6.7	-
恩納村	115	102	-	88.7	75	23	-	4	3.9	4	-	-	-	100.0	-	-	-
宜野座村	75	68	6	98.7	47	27	-	-	-	-	-	-	-	-	-	-	-
金武町	161	145	5	93.2	88	61	-	1	0.7	1	-	-	-	100.0	-	-	-
うるま市	1,315	1,164	2	88.7	697	451	-	18	1.5	16	1	1	-	88.9	5.6	5.6	-
沖縄市	1,462	1,323	4	90.8	728	579	-	20	1.5	18	2	-	-	90.0	10.0	-	-
読谷村	380	341	3	90.5	241	99	1	3	0.9	3	-	-	-	100.0	-	-	-
嘉手納町	117	107	4	94.9	80	27	-	4	3.6	4	-	-	-	100.0	-	-	-
北谷町	318	299	3	95.0	188	105	2	7	2.3	6	1	-	-	85.7	14.3	-	-
北中城村	204	199	-	97.5	-	195	-	4	2.0	4	-	-	-	100.0	-	-	-
中城村	230	210	-	91.3	184	22	-	4	1.9	4	-	-	-	100.0	-	-	-
宜野湾市	1,183	1,050	-	88.8	675	348	2	25	2.4	17	3	5	-	68.0	12.0	20.0	-
那覇市保健所	2,782	2,454	6	88.4	1,776	652	1	31	1.3	24	6	1	-	77.4	19.4	3.2	-
南部保健所	3,787	3,507	15	93.0	2,609	838	6	69	2.0	58	5	6	-	84.1	7.2	8.7	-
西原町	349	328	-	94.0	181	140	-	7	2.1	6	1	-	-	85.7	14.3	-	-
浦添市	1,108	1,049	1	94.8	678	345	1	26	2.5	19	2	5	-	73.1	7.7	19.2	-
豊見城市	803	765	10	96.5	663	98	3	11	1.4	11	-	-	-	100.0	-	-	-
糸満市	769	694	1	90.4	584	95	1	15	2.2	15	-	-	-	100.0	-	-	-
八重瀬町	376	345	-	91.8	221	122	-	2	0.6	2	-	-	-	100.0	-	-	-
南城市																	
与那原町	263	236	-	89.7	198	30	1	7	3.0	4	2	1	-	57.1	28.6	14.3	-
南風原町																	
久米島町	81	58	1	72.8	59	-	-	-	-	-	-	-	-	-	-	-	-
渡嘉敷村	7	7	-	100.0	3	3	-	1	14.3	1	-	-	-	100.0	-	-	-
座間味村	8	5	1	75.0	5	1	-	-	-	-	-	-	-	-	-	-	-
粟国村	5	2	1	60.0	1	2	-	-	-	-	-	-	-	-	-	-	-
渡名喜村	5	5	-	100.0	4	1	-	-	-	-	-	-	-	-	-	-	-
南大東村	6	6	-	100.0	5	1	-	-	-	-	-	-	-	-	-	-	-
北大東村	7	7	-	100.0	7	-	-	-	-	-	-	-	-	-	-	-	-
宮古保健所	538	457	-	84.9	440	11	2	4	0.9	3	-	1	-	75.0	-	25.0	-
宮古島市	532	451	-	84.8	436	10	1	4	0.9	3	-	1	-	75.0	-	25.0	-
多良間村	6	6	-	100.0	4	1	1	-	-	-	-	-	-	-	-	-	-
八重山保健所	679	647	2	95.6	429	208	-	12	1.8	12	-	-	-	100.0	-	-	-
石垣市	604	584	-	96.7	384	190	-	10	1.7	10	-	-	-	100.0	-	-	-
竹富町	59	47	2	83.1	32	15	-	2	4.1	2	-	-	-	100.0	-	-	-
与那国町	16	16	-	100.0	13	3	-	-	-	-	-	-	-	-	-	-	-

注) むし歯の本数とむし歯の内訳とは異なる場合がある。

市町村別統計（歯科） No. 1

現在歯数（本）				一人平均（本）		むし歯の内訳（本）			むし歯の内訳（％）			間食時間（人）				
計	健全歯数	むし歯総数		むし歯	処置歯	未処置歯数	処置歯数	不詳	未処置歯	処置歯	不詳	いる	決めて	いない	決めて	記入なし
		（％）														
⑧=⑨+⑩	⑨	⑩=⑪+⑫+⑬				⑪	⑫	⑬								
190,914	190,329	585	0.3	0.0	0.0	565	7	13	96.6	1.2	2.2	10,501	2,509	55		
13,801	13,778	23	0.2	0.0	-	23	-	-	100.0	-	-	727	208	7		
536	536	-	-	-	-	-	-	-	-	-	-	28	8	-		
306	305	1	0.3	0.1	-	1	-	-	100.0	-	-	12	8	-		
269	269	-	-	-	-	-	-	-	-	-	-	14	4	-		
970	968	2	0.2	0.0	-	2	-	-	100.0	-	-	54	13	-		
1,348	1,341	7	0.5	0.1	-	7	-	-	100.0	-	-	76	16	-		
9,207	9,194	13	0.1	0.0	-	13	-	-	100.0	-	-	489	137	7		
775	775	-	-	-	-	-	-	-	-	-	-	35	14	-		
128	128	-	-	-	-	-	-	-	-	-	-	5	4	-		
262	262	-	-	-	-	-	-	-	-	-	-	14	4	-		
71,740	71,495	245	0.3	0.0	-	234	-	11	95.5	-	4.5	3,952	1,068	15		
1,478	1,467	11	0.7	0.1	-	11	-	-	100.0	-	-	84	18	-		
1,134	1,134	-	-	-	-	-	-	-	-	-	-	44	30	-		
2,193	2,191	2	0.1	0.0	-	2	-	-	100.0	-	-	112	38	-		
16,674	16,626	48	0.3	0.0	-	48	-	-	100.0	-	-	896	265	5		
18,797	18,748	49	0.3	0.0	-	49	-	-	100.0	-	-	1,063	261	3		
4,815	4,806	9	0.2	0.0	-	9	-	-	100.0	-	-	268	74	2		
1,601	1,589	12	0.7	0.1	-	12	-	-	100.0	-	-	90	21	-		
4,521	4,500	21	0.5	0.1	-	21	-	-	100.0	-	-	244	58	-		
2,774	2,769	5	0.2	0.0	-	5	-	-	100.0	-	-	147	51	1		
3,021	3,010	11	0.4	0.1	-	11	-	-	100.0	-	-	169	38	3		
14,732	14,655	77	0.5	0.1	-	66	-	11	85.7	-	14.3	835	214	1		
36,902	36,808	94	0.3	0.0	0.0	86	7	1	91.5	7.4	1.1	2,038	409	13		
52,174	51,990	184	0.4	0.1	-	184	-	-	100.0	-	-	2,907	600	15		
4,866	4,851	15	0.3	0.0	-	15	-	-	100.0	-	-	273	53	2		
15,438	15,366	72	0.5	0.1	-	72	-	-	100.0	-	-	892	156	2		
11,634	11,609	25	0.2	0.0	-	25	-	-	100.0	-	-	641	130	4		
10,469	10,429	40	0.4	0.1	-	40	-	-	100.0	-	-	541	149	5		
4,925	4,919	6	0.1	0.0	-	6	-	-	100.0	-	-	293	52	-		
3,431	3,409	22	0.6	0.1	-	22	-	-	100.0	-	-	198	36	2		
868	868	-	-	-	-	-	-	-	-	-	-	48	11	-		
108	104	4	3.7	0.6	-	4	-	-	100.0	-	-	6	1	-		
101	101	-	-	-	-	-	-	-	-	-	-	3	3	-		
48	48	-	-	-	-	-	-	-	-	-	-	1	2	-		
80	80	-	-	-	-	-	-	-	-	-	-	2	3	-		
94	94	-	-	-	-	-	-	-	-	-	-	5	1	-		
112	112	-	-	-	-	-	-	-	-	-	-	4	3	-		
6,782	6,776	6	0.1	0.0	-	5	-	1	83.3	-	16.7	357	97	3		
6,691	6,685	6	0.1	0.0	-	5	-	1	83.3	-	16.7	352	96	3		
91	91	-	-	-	-	-	-	-	-	-	-	5	1	-		
9,515	9,482	33	0.3	0.1	-	33	-	-	100.0	-	-	520	127	2		
8,528	8,501	27	0.3	0.0	-	27	-	-	100.0	-	-	477	105	2		
743	737	6	0.8	0.1	-	6	-	-	100.0	-	-	33	16	-		
244	244	-	-	-	-	-	-	-	-	-	-	10	6	-		

実施年月日2019/4/1 ~ 2020/3/31

令和元年度 1歳6か月児健康診査

市町村名	歯の汚れ				軟組織の疾患							不正咬合		
	きれい	少ない	多い	記入なし	なし	あり内訳 (複数選択)				うち実人員	記入なし	なし	あり	記入なし
						小帯	歯肉	その他	不詳					
計	9,018	3,730	269	48	12,066	927	16	11	9	962	37	12,226	773	66
北部保健所	741	197	2	2	891	49	-	-	-	49	2	890	44	8
国頭村	21	15	-	-	36	-	-	-	-	-	-	33	3	-
大宜味村	16	3	1	-	20	-	-	-	-	-	-	20	-	-
東村	10	7	1	-	17	1	-	-	-	1	-	14	-	4
今帰仁村	35	32	-	-	67	-	-	-	-	-	-	67	-	-
本部町	79	13	-	-	92	-	-	-	-	-	-	89	2	1
名護市	514	117	-	2	585	46	-	-	-	46	2	591	39	3
伊江村	42	7	-	-	47	2	-	-	-	2	-	49	-	-
伊平屋村	8	1	-	-	9	-	-	-	-	-	-	9	-	-
伊是名村	16	2	-	-	18	-	-	-	-	-	-	18	-	-
中部保健所	3,013	1,883	115	24	4,526	472	8	7	4	490	19	4,644	368	23
恩納村	75	26	-	1	84	17	-	1	-	18	-	94	8	-
宜野座村	47	27	-	-	50	23	-	-	1	24	-	68	6	-
金武町	89	56	5	-	147	2	-	1	-	3	-	125	25	-
うるま市	695	460	8	3	1,106	58	1	-	1	60	-	1,075	89	2
沖縄市	726	569	23	9	1,211	101	3	3	2	109	7	1,233	84	10
読谷村	242	95	6	1	339	2	-	-	-	2	3	324	20	-
嘉手納町	81	30	-	-	110	-	-	-	-	-	1	106	4	1
北谷町	189	84	26	3	273	26	-	1	-	27	2	279	19	4
北中城村	-	197	1	1	188	10	-	-	-	10	1	177	22	-
中城村	186	24	-	-	200	9	-	1	-	10	-	193	17	-
宜野湾市	683	315	46	6	818	224	4	-	-	227	5	970	74	6
那覇市保健所	1,780	636	39	5	2,366	81	6	4	1	92	2	2,375	83	2
南部保健所	2,612	797	99	14	3,230	274	2	-	4	280	12	3,283	208	31
西原町	182	140	6	-	315	13	-	-	-	13	-	308	18	2
浦添市	678	309	60	3	960	82	1	-	1	84	6	981	61	8
豊見城市	660	105	2	8	658	113	-	-	1	114	3	719	39	17
糸満市	588	85	21	1	685	8	-	-	-	8	2	655	38	2
八重瀬町	221	121	3	-	320	22	1	-	2	25	-	315	30	-
南城市														
与那原町	199	28	7	2	200	35	-	-	-	35	1	214	20	2
南風原町														
久米島町	59	-	-	-	59	-	-	-	-	-	-	59	-	-
渡嘉敷村	3	4	-	-	7	-	-	-	-	-	-	7	-	-
座間味村	5	1	-	-	6	-	-	-	-	-	-	4	2	-
粟国村	1	2	-	-	3	-	-	-	-	-	-	3	-	-
渡名喜村	4	1	-	-	4	1	-	-	-	1	-	5	-	-
南大東村	5	1	-	-	6	-	-	-	-	-	-	6	-	-
北大東村	7	-	-	-	7	-	-	-	-	-	-	7	-	-
宮古保健所	442	12	1	2	451	5	-	-	-	5	1	451	5	1
宮古島市	438	12	-	1	449	1	-	-	-	1	1	446	4	1
多良間村	4	-	1	1	2	4	-	-	-	4	-	5	1	-
八重山保健所	430	205	13	1	602	46	-	-	-	46	1	583	65	1
石垣市	386	187	11	-	541	42	-	-	-	42	1	527	57	-
竹富町	31	15	2	1	46	3	-	-	-	3	-	44	5	-
与那国町	13	3	-	-	15	1	-	-	-	1	-	12	3	1

○歯科医師判定(実人員)は、複数選択の場合、4要精密検査を優先とし、それ以降は項目番号6、5、3、2、1の順に

市町村別統計（歯科） No. 2

単位：人

なし	口腔習癖						その他の異常			歯科医師判定（実人員）						
	あり内訳（複数選択）					うち実人員	記入なし	なし	あり	記入なし	計	1 問題なし	2 要助言	3 要経観	4 要精密検査	5 要治療
指しやぶり	おしやぶり	その他	不詳													
10,910	1,373	604	147	24	2,110	45	12,611	260	194	13,065	7,810	2,643	2,475	11	111	15
775	91	52	27	2	164	3	916	12	14	942	694	126	116	-	5	1
29	5	2	-	-	7	-	36	-	-	36	19	11	6	-	-	-
16	3	4	-	-	4	-	18	-	2	20	13	4	2	-	1	-
9	6	3	-	-	8	1	11	3	4	18	7	8	3	-	-	-
67	-	-	-	-	-	-	67	-	-	67	66	-	-	-	1	-
81	5	7	-	-	11	-	88	2	2	92	89	-	2	-	1	-
499	70	36	27	2	132	2	620	7	6	633	424	103	103	-	2	1
48	1	-	-	-	1	-	49	-	-	49	49	-	-	-	-	-
8	1	-	-	-	1	-	9	-	-	9	9	-	-	-	-	-
18	-	-	-	-	-	-	18	-	-	18	18	-	-	-	-	-
4,043	571	349	64	6	971	21	4,811	148	76	5,035	2,449	1,225	1,297	6	52	6
91	7	4	-	-	11	-	100	1	1	102	48	18	32	-	4	-
65	5	4	-	-	9	-	70	4	-	74	27	12	35	-	-	-
113	16	18	3	-	37	-	142	8	-	150	31	56	62	1	-	-
902	155	94	17	1	261	3	1,112	48	6	1,166	452	322	377	2	10	3
1,073	132	90	24	3	246	8	1,263	45	19	1,327	581	420	307	1	15	3
290	25	28	2	1	53	1	335	2	7	344	269	24	50	-	1	-
79	19	13	1	-	32	-	108	3	-	111	72	17	20	-	2	-
229	38	30	3	-	70	3	285	7	10	302	181	43	75	1	2	-
151	31	16	2	-	48	-	197	2	-	199	21	163	13	-	2	-
177	21	8	4	-	33	-	204	5	1	210	138	25	44	-	3	-
873	122	44	8	1	171	6	995	23	32	1,050	629	125	282	1	13	-
2,158	226	59	12	3	297	5	2,401	22	37	2,460	1,806	453	177	3	19	2
2,974	377	112	41	12	534	14	3,401	58	63	3,522	2,357	443	685	2	29	6
262	44	19	6	-	66	-	321	4	3	328	168	86	71	-	3	-
917	99	26	3	1	127	6	1,013	9	28	1,050	681	190	170	1	8	-
616	111	31	8	6	154	5	748	9	18	775	539	20	209	-	4	3
608	54	17	9	5	85	2	669	19	7	695	563	41	81	1	7	2
282	38	12	14	-	63	-	329	15	1	345	163	72	109	-	1	-
202	26	7	-	-	33	1	228	2	6	236	162	26	42	-	6	-
57	2	-	-	-	2	-	59	-	-	59	59	-	-	-	-	-
7	-	-	-	-	-	-	7	-	-	7	3	3	-	-	-	1
5	1	-	-	-	1	-	6	-	-	6	3	1	2	-	-	-
3	-	-	-	-	-	-	3	-	-	3	1	2	-	-	-	-
4	-	-	1	-	1	-	5	-	-	5	4	-	1	-	-	-
5	1	-	-	-	1	-	6	-	-	6	6	-	-	-	-	-
6	1	-	-	-	1	-	7	-	-	7	5	2	-	-	-	-
434	17	5	-	-	22	1	453	3	1	457	279	158	19	-	1	-
428	17	5	-	-	22	1	447	3	1	451	277	155	18	-	1	-
6	-	-	-	-	-	-	6	-	-	6	2	3	1	-	-	-
526	91	27	3	1	122	1	629	17	3	649	225	238	181	-	5	-
468	85	27	2	1	115	1	565	17	2	584	191	222	166	-	5	-
45	4	-	-	-	4	-	49	-	-	49	26	13	10	-	-	-
13	2	-	1	-	3	-	15	-	1	16	8	3	5	-	-	-

採用。

実施年月日 2019/4/1 ~ 2020/3/31

令和元年度 3歳児健康診査

市町村名	健診回数		対象者数	再通知 (別計)	受診総数		受診率 (%)	総合判定 (実人員)						
	1日	半日			受診者数	対象外児		1 問題なし	2 要相談	3 要経観	4 要精密 検査	5 要治療	6 現在 治療中	7 現在 観察中
計	17	411	15,842	3,652	14,168	52	89.8	10,261	1,123	422	1,646	38	297	433
北部保健所	4	50	1,187	114	1,041	5	88.1	767	43	34	155	3	23	21
国頭村	-	5	38	10	33	-	86.8	24	4	-	1	-	4	-
大宜味村	-	4	27	7	27	-	100.0	21	-	1	2	-	1	2
東村	-	4	19	2	17	-	89.5	15	-	-	1	-	1	-
今帰仁村	-	6	104	26	95	-	91.3	59	16	3	11	-	5	1
本部町	-	6	130	67	119	2	93.1	98	9	1	7	1	2	3
名護市	-	19	799	-	687	2	86.2	497	11	26	128	2	10	15
伊江村	4	-	45	1	41	1	93.3	39	-	2	1	-	-	-
伊平屋村	-	3	7	-	5	-	71.4	3	-	-	2	-	-	-
伊是名村	-	3	18	1	17	-	94.4	11	3	1	2	-	-	-
中部保健所	-	145	5,811	2,024	5,147	20	88.9	3,641	476	136	599	13	128	174
恩納村	-	6	106	30	93	1	88.7	80	2	-	6	-	3	3
宜野座村	-	4	83	8	79	-	95.2	64	2	6	3	-	2	2
金武町	-	5	145	14	143	-	98.6	102	11	-	15	-	4	11
うるま市	-	39	1,403	311	1,202	5	86.0	791	151	24	168	-	33	40
沖縄市	-	22	1,553	367	1,392	4	89.9	812	234	57	198	8	40	47
読谷村	-	11	400	158	350	3	88.3	281	7	7	38	3	12	5
嘉手納町	-	6	168	64	150	3	91.1	116	1	1	23	-	4	8
北谷町	-	11	341	450	328	1	96.5	244	12	12	38	-	10	13
北中城村	-	5	171	69	160	2	94.7	112	12	6	22	-	3	7
中城村	-	7	275	125	251	-	91.3	194	12	11	22	1	5	6
宜野湾市	-	29	1,166	428	999	1	85.8	845	32	12	66	1	12	32
那覇市保健所	-	47	3,067	378	2,705	9	88.5	1,963	190	91	297	6	65	102
南部保健所	4	125	4,463	663	4,053	15	91.1	2,896	376	149	449	14	73	111
西原町	-	11	351	84	313	-	89.2	223	16	21	25	-	7	21
浦添市	-	32	1,135	-	1,013	3	89.5	698	127	14	134	3	17	23
豊見城市	-	13	832	171	778	8	94.5	545	82	20	102	-	16	21
糸満市	-	20	801	127	749	2	93.8	616	30	16	46	3	9	31
八重瀬町	-	11	406	97	360	2	89.2	310	6	13	24	2	5	2
南城市														
与那原町	-	12	288	180	238	-	82.6	79	78	19	41	1	14	6
南風原町	-	14	516	-	485	-	94.0	338	32	27	72	4	5	7
久米島町	1	2	75	3	63	-	84.0	42	1	17	2	1	-	-
渡嘉敷村	1	1	9	-	7	-	77.8	6	1	-	-	-	-	-
座間味村	2	-	8	-	8	-	100.0	8	-	-	-	-	-	-
粟国村	-	2	8	-	5	-	62.5	5	-	-	-	-	-	-
渡名喜村	-	2	1	-	1	-	100.0	1	-	-	-	-	-	-
南大東村	-	3	17	1	17	-	100.0	12	1	2	2	-	-	-
北大東村	-	2	16	-	16	-	100.0	13	2	-	1	-	-	-
宮古保健所	3	17	631	351	569	-	90.2	467	14	6	72	1	3	6
宮古島市	-	17	619	351	558	-	90.1	457	14	5	72	1	3	6
多良間村	3	-	12	-	11	-	91.7	10	-	1	-	-	-	-
八重山保健所	6	27	683	122	653	3	96.0	527	24	6	74	1	5	19
石垣市	-	18	600	121	578	1	96.5	461	24	6	66	1	5	16
竹富町	6	6	63	-	56	1	90.5	51	-	-	4	-	-	2
与那国町	-	3	20	1	19	1	100.0	15	-	-	4	-	-	1

○総合判定 (実人員) は複数選択の場合、5要治療を優先とし、それ以降は項目番号4、3、2、6、7、1の順に採用。

○診察有所見内訳は複数選択であるが、総合判定数より少ない場合があるのは、診察有所見の記載なしがあるため

市町村別統計（診察有所見分類）

単位：人

計	診 察 有 所 見 内 訳（複数選択）																検査結果		
	発育	皮膚	頭頸部	顔面・口腔	眼	耳鼻咽喉	胸部	腹部	そけい 外陰部	背部	四肢	神経・運動	精神発達	言語	日常習慣	その他	尿検査異常	視力検査異常	聴覚検査異常
3,818	814	361	59	112	378	246	148	22	65	2	57	30	420	596	243	265	259	454	309
232	60	27	-	1	21	22	10	-	2	-	3	3	17	51	13	2	49	16	46
8	1	-	-	-	1	-	-	-	-	-	-	-	2	3	1	-	-	-	-
7	2	1	-	-	1	-	-	-	-	-	-	-	1	2	-	-	1	-	-
5	2	3	-	-	-	-	-	-	-	-	-	-	-	-	-	-	1	-	-
47	10	8	-	-	5	2	-	-	-	-	2	1	2	12	5	-	4	3	2
20	5	-	-	-	3	1	-	-	-	-	-	1	4	4	2	-	1	2	1
133	38	12	-	-	10	17	8	-	1	-	1	1	8	30	5	2	42	10	42
7	1	3	-	1	-	1	1	-	-	-	-	-	-	-	-	-	-	-	-
2	1	-	-	-	-	-	-	-	1	-	-	-	-	-	-	-	-	-	-
3	-	-	-	-	1	1	1	-	-	-	-	-	-	-	-	-	-	1	1
1,494	302	140	18	40	119	85	48	10	22	2	24	12	183	240	125	124	96	166	93
11	2	2	-	2	-	1	-	-	2	-	-	-	-	1	1	-	1	1	-
11	5	2	1	1	-	-	-	-	-	-	1	1	-	-	-	-	-	1	-
28	7	3	1	2	4	1	-	-	-	-	-	-	5	5	-	-	2	5	3
419	83	35	3	12	36	19	9	4	4	2	7	1	45	72	47	40	37	41	27
573	102	44	4	5	34	31	16	3	7	-	9	6	75	99	62	76	26	57	38
76	16	6	1	4	8	13	10	1	1	-	1	-	6	7	2	-	-	9	7
35	16	4	-	-	4	-	2	-	1	-	-	1	1	3	3	-	4	8	-
90	15	10	1	10	16	5	7	1	2	-	-	1	6	11	3	2	6	18	3
39	6	4	1	1	1	5	1	-	1	-	-	1	5	8	-	5	1	11	7
31	8	1	-	1	7	7	-	-	1	-	1	-	2	3	-	-	6	7	6
181	42	29	6	2	9	3	3	1	3	-	5	1	38	31	7	1	13	8	2
801	210	64	18	30	95	44	46	5	12	-	9	11	92	123	36	6	17	101	54
1,101	194	94	19	40	132	88	27	6	21	-	15	3	111	158	64	129	45	159	109
134	16	17	7	31	11	5	6	-	2	-	2	-	7	10	16	4	7	3	-
301	52	31	4	-	50	24	9	1	2	-	2	2	52	52	12	8	8	67	28
221	36	14	6	1	27	28	2	2	6	-	2	-	13	24	7	53	1	34	36
111	27	9	-	1	12	5	3	2	4	-	4	1	8	15	8	12	1	10	13
37	17	6	-	4	-	1	-	-	3	-	1	-	2	3	-	-	20	2	-
134	13	9	1	1	11	19	1	-	1	-	3	-	11	18	1	45	4	12	20
136	30	8	1	2	18	6	3	-	3	-	1	-	12	33	16	3	3	29	12
16	1	-	-	-	2	-	-	-	-	-	-	-	4	2	3	4	1	2	-
-	-	-	-	-	-	-	-	-	-	-	-	-	-	-	-	-	-	-	-
-	-	-	-	-	-	-	-	-	-	-	-	-	-	-	-	-	-	-	-
1	1	-	-	-	-	-	-	-	-	-	-	-	-	-	-	-	-	-	-
-	-	-	-	-	-	-	-	-	-	-	-	-	-	-	-	-	-	-	-
5	-	-	-	-	1	-	1	1	-	-	-	-	1	1	-	-	-	-	-
5	1	-	-	-	-	-	2	-	-	-	-	-	1	-	1	-	-	-	-
113	34	19	1	-	7	3	12	-	2	-	2	-	15	16	2	-	18	3	2
112	34	19	1	-	7	3	12	-	2	-	2	-	14	16	2	-	18	3	2
1	-	-	-	-	-	-	-	-	-	-	-	-	1	-	-	-	-	-	-
77	14	17	3	1	4	4	5	1	6	-	4	1	2	8	3	4	34	9	5
66	13	11	3	-	4	3	5	1	5	-	4	1	2	7	3	4	27	9	4
11	1	6	-	1	-	1	-	-	1	-	-	-	-	1	-	-	2	-	1
-	-	-	-	-	-	-	-	-	-	-	-	-	-	-	-	-	5	-	-

ある。

実施年月日 2019/4/1 ~ 2020/3/31

令和元年度 3歳児健康診査

市町村名	健診回数		対象者数	再通知 (別計)	受診総数		受診率 (%)	問題なし	総合判定						
	1日	半日			受診者数	対象外児			判定結果内訳 (複数選択)						
									要相談	要経観	要精密検査	要治療	現在治療中	現在観察中	うち実人員
計	17	411	15,842	3,652	14,168	52	89.8	10,261	1,721	489	1,872	41	504	687	3,959
北部保健所	4	50	1,187	114	1,041	5	88.1	767	56	39	169	3	35	34	279
国頭村	-	5	38	10	33	-	86.8	24	5	-	2	-	5	-	9
大宜味村	-	4	27	7	27	-	100.0	21	-	1	2	-	1	2	6
東村	-	4	19	2	17	-	89.5	15	-	1	1	-	1	-	2
今帰仁村	-	6	104	26	95	-	91.3	59	19	4	13	-	11	4	36
本部町	-	6	130	67	119	2	93.1	98	12	1	8	1	2	4	23
名護市	-	19	799	-	687	2	86.2	497	16	29	137	2	14	24	192
伊江村	4	-	45	1	41	1	93.3	39	-	2	1	-	-	-	3
伊平屋村	-	3	7	-	5	-	71.4	3	-	-	2	-	1	-	2
伊是名村	-	3	18	1	17	-	94.4	11	4	1	3	-	-	-	6
中部保健所	-	145	5,811	2,024	5,147	20	88.9	3,641	728	158	678	15	231	270	1,526
恩納村	-	6	106	30	93	1	88.7	80	3	-	6	-	6	4	14
宜野座村	-	4	83	8	79	-	95.2	64	3	6	3	-	4	2	15
金武町	-	5	145	14	143	-	98.6	102	12	-	18	-	9	11	41
うるま市	-	39	1,403	311	1,202	5	86.0	791	209	31	191	-	56	70	416
沖縄市	-	22	1,553	367	1,392	4	89.9	812	397	67	231	9	91	85	584
読谷村	-	11	400	158	350	3	88.3	281	10	9	45	4	14	5	72
嘉手納町	-	6	168	64	150	3	91.1	116	1	1	24	-	7	14	37
北谷町	-	11	341	450	328	1	96.5	244	13	13	40	-	12	18	85
北中城村	-	5	171	69	160	2	94.7	112	31	7	24	-	6	9	50
中城村	-	7	275	125	251	-	91.3	194	14	12	23	1	7	9	57
宜野湾市	-	29	1,166	428	999	1	85.8	845	35	12	73	1	19	43	155
那覇市保健所	-	47	3,067	378	2,705	9	88.5	1,963	266	97	343	6	86	148	751
南部保健所	4	125	4,463	663	4,053	15	91.1	2,896	617	183	522	14	141	204	1,172
西原町	-	11	351	84	313	-	89.2	223	23	24	26	-	10	29	90
浦添市	-	32	1,135	-	1,013	3	89.5	698	185	17	159	3	31	50	318
豊見城市	-	13	832	171	778	8	94.5	545	151	30	123	-	37	40	241
糸満市	-	20	801	127	749	2	93.8	616	43	19	52	3	13	47	135
八重瀬町	-	11	406	97	360	2	89.2	310	9	15	25	2	6	2	52
南城市															
与那原町	-	12	288	180	238	-	82.6	79	150	23	47	1	37	19	159
南風原町	-	14	516	-	485	-	94.0	338	47	31	84	4	7	17	147
久米島町	1	2	75	3	63	-	84.0	42	4	22	3	1	-	-	21
渡嘉敷村	1	1	9	-	7	-	77.8	6	1	-	-	-	-	-	1
座間味村	2	-	8	-	8	-	100.0	8	-	-	-	-	-	-	-
栗国村	-	2	8	-	5	-	62.5	5	-	-	-	-	-	-	-
渡名喜村	-	2	1	-	1	-	100.0	1	-	-	-	-	-	-	-
南大東村	-	3	17	1	17	-	100.0	12	2	2	2	-	-	-	5
北大東村	-	2	16	-	16	-	100.0	13	2	-	1	-	-	-	3
宮古保健所	3	17	631	351	569	-	90.2	467	22	6	78	2	3	7	102
宮古島市	-	17	619	351	558	-	90.1	457	22	5	78	2	3	7	101
多良間村	3	-	12	-	11	-	91.7	10	-	1	-	-	-	-	1
八重山保健所	6	27	683	122	653	3	96.0	527	32	6	82	1	8	24	129
石垣市	-	18	600	121	578	1	96.5	461	31	6	73	1	8	21	118
竹富町	6	6	63	-	56	1	90.5	51	1	-	5	-	-	2	6
与那国町	-	3	20	1	19	1	100.0	15	-	-	4	-	-	1	5

市町村別統計（ICD-10分類）

単位：件

総合判定内容内訳（複数選択）																						
1	2	3	4	5	6	7	8	9	10	11	12	13	14	15	16	17	18	19	20	21	22	
感染症および寄生虫症	新生物	血液および免疫機構の障害	内分泌、栄養および代謝疾患	精神および行動の障害	神経系の疾患	眼および付属器の疾患	耳および乳様突起の疾患	循環器系の疾患	呼吸器系の疾患	消化器系の疾患	皮膚および皮下組織の疾患	患	筋骨格系および結合組織の疾患	尿路性器系の疾患	妊娠、分娩および産褥	周産期に発生した病態	先天奇形、変形および染色体異常	症状、徴候および異常検査所見で他に分類されないもの	損傷、中毒およびその他の外因の影響	傷病および死亡の外因	健康状態に影響をおよぼす要因および保健サービスの利用	不明
10	14	6	38	257	18	472	249	19	117	49	140	12	30	-	-	218	1,028	44	-	381	2	
1	-	1	-	12	1	20	18	-	4	1	10	1	1	-	-	11	109	2	-	49	-	
-	-	-	-	2	1	-	-	-	-	-	-	-	-	-	-	1	1	-	-	2	-	
-	-	-	-	-	1	-	-	-	-	-	-	-	-	-	-	-	3	-	-	1	-	
-	-	-	-	-	-	-	-	-	-	-	1	-	-	-	-	-	1	-	-	-	-	
-	-	-	-	-	-	4	2	-	3	-	6	1	-	-	-	4	7	1	-	-	-	
-	-	-	-	1	-	3	1	-	-	-	-	-	-	-	-	-	10	-	-	-	-	
1	-	1	-	9	-	11	14	-	1	1	3	-	-	-	-	6	84	1	-	45	-	
-	-	-	-	-	-	-	-	-	-	-	-	-	-	-	-	-	1	-	-	-	-	
-	-	-	-	-	-	-	-	-	-	-	-	-	1	-	-	-	1	-	-	1	-	
-	-	-	-	-	1	1	-	-	-	-	-	-	-	-	-	-	1	-	-	-	-	
1	7	5	21	96	7	166	86	4	42	30	59	6	10	-	-	89	398	21	-	146	-	
-	-	-	2	2	-	-	-	-	2	2	1	-	-	-	-	2	3	-	-	2	-	
-	-	-	-	-	-	-	-	-	-	-	-	-	-	-	-	5	3	-	-	1	-	
-	-	-	1	7	-	9	1	1	-	-	1	-	-	-	-	4	6	-	-	8	-	
1	1	3	2	34	3	40	24	-	6	7	6	2	1	-	-	24	115	6	-	42	-	
-	2	1	8	23	3	54	34	3	22	14	24	2	4	-	-	26	131	12	-	53	-	
-	-	-	-	4	1	10	13	-	3	2	3	-	1	-	-	3	22	-	-	6	-	
-	-	-	2	5	-	5	-	-	1	-	1	-	-	-	-	4	22	-	-	5	-	
-	-	1	-	5	-	23	2	-	4	2	5	-	2	-	-	2	17	-	-	7	-	
-	-	-	2	1	-	6	4	-	-	1	2	2	-	-	-	4	7	1	-	9	-	
-	-	-	3	1	-	10	7	-	1	-	2	-	-	-	-	2	11	-	-	3	-	
-	4	-	1	14	-	9	1	-	3	2	14	-	2	-	-	13	61	2	-	10	-	
1	5	-	5	68	6	116	41	7	18	5	19	2	6	-	-	41	180	2	-	60	1	
2	2	-	7	68	4	153	96	7	48	12	49	2	9	-	-	64	227	16	-	114	1	
-	-	-	1	8	-	9	4	1	5	-	7	-	-	-	-	4	22	-	-	4	-	
1	-	-	-	20	3	50	30	1	5	4	6	-	-	-	-	18	66	3	-	36	-	
-	-	-	3	13	1	35	29	1	18	3	9	-	2	-	-	13	41	6	-	25	1	
-	-	-	1	17	-	15	4	1	5	2	6	2	3	-	-	13	28	1	-	17	-	
1	-	-	1	3	-	-	-	-	-	-	4	-	-	-	-	4	19	-	-	3	-	
-	1	-	1	2	-	10	16	2	13	2	10	-	2	-	-	5	18	4	-	18	-	
-	1	-	-	5	-	29	13	1	2	1	7	-	2	-	-	7	31	2	-	11	-	
-	-	-	-	-	-	4	-	-	-	-	-	-	-	-	-	-	-	-	-	-	-	
-	-	-	-	-	-	-	-	-	-	-	-	-	-	-	-	-	-	-	-	-	-	
-	-	-	-	-	-	-	-	-	-	-	-	-	-	-	-	-	-	-	-	-	-	
-	-	-	-	-	-	-	-	-	-	-	-	-	-	-	-	-	-	-	-	-	-	
-	-	-	-	-	-	-	-	-	-	-	-	-	-	-	-	-	-	-	-	-	-	
-	-	-	-	-	-	1	-	-	-	-	-	-	-	-	-	-	1	-	-	-	-	
-	-	-	-	-	-	-	-	-	-	-	-	-	-	-	-	-	1	-	-	-	-	
5	-	-	3	7	-	7	1	1	1	-	1	1	1	-	-	3	55	2	-	2	-	
5	-	-	3	7	-	7	1	1	1	-	1	1	1	-	-	3	55	2	-	2	-	
-	-	-	-	-	-	-	-	-	-	-	-	-	-	-	-	-	-	-	-	-	-	
-	-	-	2	6	-	10	7	-	4	1	2	-	3	-	-	10	59	1	-	10	-	
-	-	-	2	6	-	10	6	-	4	1	2	-	3	-	-	9	49	1	-	10	-	
-	-	-	-	-	-	-	1	-	-	-	-	-	-	-	-	1	5	-	-	-	-	
-	-	-	-	-	-	-	-	-	-	-	-	-	-	-	-	-	5	-	-	-	-	

実施年月日 2019/4/1 ~ 2020/3/31

令和元年度 3歳児健康診査

市町村名	対象者数	受診総数		受診率 (%)	むし歯のない者 (人)	むし歯のある者 (人)									
		受診者数	対象外児			計 (%)	型別分類					型別分類 (%)			
							A	B	C ₁	C ₂	記入なし	A	B	C ₁	
①	②~⑥	②	③	④	⑤	⑥									
計	15,842	14,139	52	89.6	11,309	2,882	20.3	2,021	749	22	88	2	70.1	26.0	0.8
北部保健所	1,187	1,037	5	87.8	813	229	22.0	160	59	1	9	-	69.9	25.8	0.4
国頭村	38	33	-	86.8	22	11	33.3	8	3	-	-	-	72.7	27.3	-
大宜味村	27	27	-	100.0	21	6	22.2	4	2	-	-	-	66.7	33.3	-
東村	19	17	-	89.5	14	3	17.6	2	1	-	-	-	66.7	33.3	-
今帰仁村	104	93	-	89.4	76	17	18.3	13	4	-	-	-	76.5	23.5	-
本部町	130	117	2	91.5	86	33	27.7	26	7	-	-	-	78.8	21.2	-
名護市	799	687	2	86.2	535	154	22.4	103	41	1	9	-	66.9	26.6	0.6
伊江村	45	41	1	93.3	38	4	9.5	3	1	-	-	-	75.0	25.0	-
伊平屋村	7	5	-	71.4	5	-	-	-	-	-	-	-	-	-	-
伊是名村	18	17	-	94.4	16	1	5.9	1	-	-	-	-	100.0	-	-
中部保健所	5,811	5,132	20	88.7	4,125	1,027	19.9	705	290	4	28	-	68.6	28.2	0.4
恩納村	106	93	1	88.7	70	24	25.5	16	8	-	-	-	66.7	33.3	-
宜野座村	83	79	-	95.2	65	14	17.7	9	4	-	1	-	64.3	28.6	-
金武町	145	143	-	98.6	129	14	9.8	9	5	-	-	-	64.3	35.7	-
うるま市	1,403	1,198	5	85.7	968	235	19.5	144	87	1	3	-	61.3	37.0	0.4
沖縄市	1,553	1,384	4	89.4	1,033	355	25.6	247	95	2	11	-	69.6	26.8	0.6
読谷村	400	350	3	88.3	289	64	18.1	44	15	-	5	-	68.8	23.4	-
嘉手納町	168	149	3	90.5	114	38	25.0	24	13	-	1	-	63.2	34.2	-
北谷町	341	328	1	96.5	271	58	17.6	44	14	-	-	-	75.9	24.1	-
北中城村	171	159	2	94.2	135	26	16.1	20	6	-	-	-	76.9	23.1	-
中城村	275	250	-	90.9	214	36	14.4	32	3	-	1	-	88.9	8.3	-
宜野湾市	1,166	999	1	85.8	837	163	16.3	116	40	1	6	-	71.2	24.5	0.6
那覇市保健所	3,067	2,702	9	88.4	2,167	544	20.1	402	123	5	14	-	73.9	22.6	0.9
南部保健所	4,463	4,046	15	91.0	3,278	783	19.3	564	181	10	26	2	72.0	23.1	1.3
西原町	351	310	-	88.3	256	54	17.4	44	9	-	1	-	81.5	16.7	-
浦添市	1,135	1,011	3	89.3	815	199	19.6	139	46	4	9	1	69.8	23.1	2.0
豊見城市	832	778	8	94.5	652	134	17.0	99	31	1	2	1	73.9	23.1	0.7
糸満市	801	749	2	93.8	588	163	21.7	114	42	1	6	-	69.9	25.8	0.6
八重瀬町	406	359	2	88.9	281	80	22.2	54	21	1	4	-	67.5	26.3	1.3
南城市															
与那原町	288	237	-	82.3	208	29	12.2	21	5	1	2	-	72.4	17.2	3.4
南風原町	516	485	-	94.0	395	90	18.6	71	16	1	2	-	78.9	17.8	1.1
久米島町	75	63	-	84.0	44	19	30.2	14	4	1	-	-	73.7	21.1	5.3
渡嘉敷村	9	7	-	77.8	5	2	28.6	2	-	-	-	-	100.0	-	-
座間味村	8	8	-	100.0	7	1	12.5	1	-	-	-	-	100.0	-	-
粟国村	8	5	-	62.5	2	3	60.0	2	1	-	-	-	66.7	33.3	-
渡名喜村	1	1	-	100.0	1	-	-	-	-	-	-	-	-	-	-
南大東村	17	17	-	100.0	12	5	29.4	2	3	-	-	-	40.0	60.0	-
北大東村	16	16	-	100.0	12	4	25.0	1	3	-	-	-	25.0	75.0	-
宮古保健所	631	569	-	90.2	393	176	30.9	112	53	1	10	-	63.6	30.1	0.6
宮古島市	619	558	-	90.1	384	174	31.2	111	52	1	10	-	63.8	29.9	0.6
多良間村	12	11	-	91.7	9	2	18.2	1	1	-	-	-	50.0	50.0	-
八重山保健所	683	653	3	96.0	533	123	18.8	78	43	1	1	-	63.4	35.0	0.8
石垣市	600	578	1	96.5	476	103	17.8	67	35	1	-	-	65.0	34.0	1.0
竹富町	63	56	1	90.5	40	17	29.8	9	7	-	1	-	52.9	41.2	-
与那国町	20	19	1	100.0	17	3	15.0	2	1	-	-	-	66.7	33.3	-

市町村別統計（歯科） No. 1

		現在歯数（本）			一人平均(本)		むし歯の内訳（本）			むし歯の内訳（％）			喪失歯数 （むし歯によらない）	
C 2	記入なし	計 (7)=⑧+⑨	健全歯数 ⑧	むし歯総数 ⑨=⑩+⑪+⑫ (%)	むし歯	処置歯	未処置歯数 ⑩	処置歯数 ⑪	喪失歯数 （むし歯による） ⑫	未処置歯	処置歯	喪失歯 （むし歯による）		
													3.1	0.1
3.9	-	20,760	19,981	779	3.8	0.7	0.1	672	106	1	86.3	13.6	0.1	10
-	-	655	624	31	4.7	0.9	-	31	-	-	100.0	-	-	-
-	-	540	526	14	2.6	0.5	0.2	9	5	-	64.3	35.7	-	-
-	-	337	330	7	2.1	0.4	-	7	-	-	100.0	-	-	-
-	-	1,847	1,810	37	2.0	0.4	0.1	28	8	1	75.7	21.6	2.7	1
-	-	2,369	2,279	90	3.8	0.8	0.0	89	1	-	98.9	1.1	-	-
5.8	-	13,734	13,144	590	4.3	0.9	0.1	500	90	-	84.7	15.3	-	9
-	-	838	829	9	1.1	0.2	0.0	7	2	-	77.8	22.2	-	-
-	-	100	100	-	-	-	-	-	-	-	-	-	-	-
-	-	340	339	1	0.3	0.1	-	1	-	-	100.0	-	-	-
2.7	-	102,605	98,950	3,655	3.6	0.7	0.1	3,286	364	5	89.9	10.0	0.1	27
-	-	1,874	1,790	84	4.5	0.9	0.1	79	5	-	94.0	6.0	-	-
7.1	-	1,572	1,508	64	4.1	0.8	0.1	56	8	-	87.5	12.5	-	2
-	-	2,851	2,806	45	1.6	0.3	0.0	43	2	-	95.6	4.4	-	-
1.3	-	23,955	23,071	884	3.7	0.7	0.1	815	69	-	92.2	7.8	-	5
3.1	-	27,647	26,380	1,267	4.6	0.9	0.1	1,139	124	4	89.9	9.8	0.3	7
7.8	-	7,032	6,773	259	3.7	0.7	0.1	238	21	-	91.9	8.1	-	4
2.6	-	3,027	2,901	126	4.2	0.8	0.1	104	22	-	82.5	17.5	-	-
-	-	6,559	6,373	186	2.8	0.6	0.1	156	29	1	83.9	15.6	0.5	-
-	-	3,210	3,126	84	2.6	0.5	0.0	78	6	-	92.9	7.1	-	-
2.8	-	4,980	4,873	107	2.1	0.4	0.1	94	13	-	87.9	12.1	-	-
3.7	-	19,898	19,349	549	2.8	0.5	0.1	484	65	-	88.2	11.8	-	9
2.6	-	53,994	52,285	1,709	3.2	0.6	0.1	1,536	172	1	89.9	10.1	0.1	23
3.3	0.3	80,851	78,446	2,405	3.0	0.6	0.1	2,080	321	4	86.5	13.3	0.2	26
1.9	-	6,177	6,040	137	2.2	0.4	0.1	115	22	-	83.9	16.1	-	-
4.5	0.5	20,203	19,586	617	3.1	0.6	0.1	536	79	2	86.9	12.8	0.3	12
1.5	0.7	15,645	15,248	397	2.5	0.5	0.1	347	49	1	87.4	12.3	0.3	2
3.7	-	14,933	14,387	546	3.7	0.7	0.1	498	47	1	91.2	8.6	0.2	7
5.0	-	7,188	6,928	260	3.6	0.7	0.2	186	74	-	71.5	28.5	-	1
6.9	-	4,717	4,626	91	1.9	0.4	0.1	78	13	-	85.7	14.3	-	-
2.2	-	9,660	9,408	252	2.6	0.5	0.0	228	24	-	90.5	9.5	-	4
-	-	1,251	1,203	48	3.8	0.8	0.0	46	2	-	95.8	4.2	-	-
-	-	138	136	2	1.4	0.3	0.1	1	1	-	50.0	50.0	-	-
-	-	160	159	1	0.6	0.1	0.1	-	1	-	-	100.0	-	-
-	-	100	84	16	16.0	3.2	0.4	14	2	-	87.5	12.5	-	-
-	-	20	20	-	-	-	-	-	-	-	-	-	-	-
-	-	340	315	25	7.4	1.5	-	25	-	-	100.0	-	-	-
-	-	319	306	13	4.1	0.8	0.4	6	7	-	46.2	53.8	-	-
5.7	-	11,324	10,682	642	5.7	1.1	0.2	521	117	4	81.2	18.2	0.6	7
5.7	-	11,106	10,473	633	5.7	1.1	0.2	514	115	4	81.2	18.2	0.6	7
-	-	218	209	9	4.1	0.8	0.2	7	2	-	77.8	22.2	-	-
0.8	-	13,046	12,575	471	3.6	0.7	0.0	453	18	-	96.2	3.8	-	3
-	-	11,514	11,137	377	3.3	0.7	0.0	368	9	-	97.6	2.4	-	3
5.9	-	1,135	1,050	85	7.5	1.5	0.2	76	9	-	89.4	10.6	-	-
-	-	397	388	9	2.3	0.5	-	9	-	-	100.0	-	-	-

実施年月日 2019/4/1 ~ 2020/3/31

令和元年度 3歳児健康診査

市町村名	歯の汚れ				軟組織の疾患								不正		
	きれい	少ない	多い	記入なし	なし	あり内訳 (複数選択)				うち実人員	記入なし	なし	あり内訳		
						小帯	歯肉	その他	不詳				反対咬合	過上蓋咬合・	開咬
計	9,493	4,287	323	88	13,851	227	19	22	4	271	69	12,709	513	434	168
北部保健所	704	296	35	7	1,029	5	-	-	-	5	8	930	39	7	16
国頭村	19	14	-	-	33	-	-	-	-	-	-	31	2	-	-
大宜味村	20	7	-	-	26	1	-	-	-	1	-	26	1	-	-
東村	9	8	-	-	15	-	-	-	-	-	2	16	-	-	1
今帰仁村	54	38	-	1	92	-	-	-	-	-	1	91	1	-	-
本部町	96	18	2	3	118	-	-	-	-	-	1	106	9	1	2
名護市	456	197	33	3	681	4	-	-	-	4	4	601	23	6	12
伊江村	31	11	-	-	42	-	-	-	-	-	-	39	2	-	-
伊平屋村	4	1	-	-	5	-	-	-	-	-	-	5	-	-	-
伊是名村	15	2	-	-	17	-	-	-	-	-	-	15	1	-	1
中部保健所	3,141	1,875	106	30	5,013	84	9	16	3	111	28	4,561	193	196	44
恩納村	70	23	1	-	93	1	-	-	-	1	-	84	2	6	-
宜野座村	57	22	-	-	75	2	1	-	-	3	1	72	4	1	-
金武町	109	34	-	-	141	1	-	1	-	2	-	122	1	8	2
うるま市	774	418	9	2	1,175	13	2	7	2	24	4	1,069	45	49	9
沖繩市	720	638	24	6	1,369	7	1	3	-	11	8	1,234	54	43	16
読谷村	228	106	18	1	352	-	-	-	-	-	1	341	5	1	1
嘉手納町	109	42	-	1	150	1	-	-	-	1	1	132	6	6	1
北谷町	231	90	3	5	317	6	1	1	-	8	4	294	14	4	3
北中城村	132	29	-	-	156	5	-	-	-	5	-	143	5	10	2
中城村	174	72	3	1	244	3	2	1	-	6	-	205	13	21	3
宜野湾市	537	401	48	14	941	45	2	3	1	50	9	865	44	47	7
那覇市保健所	2,082	591	27	11	2,634	67	3	3	1	74	3	2,458	96	81	33
南部保健所	2,775	1,147	114	25	3,963	67	5	3	-	75	23	3,661	143	116	64
西原町	157	148	2	3	299	6	-	2	-	8	3	276	15	7	8
浦添市	559	389	56	10	988	18	1	-	-	19	7	911	41	22	24
豊見城市	672	109	1	4	758	21	2	1	-	24	4	717	20	16	8
糸満市	596	124	28	3	744	3	-	-	-	3	4	700	24	16	3
八重瀬町	242	106	12	1	352	7	-	-	-	7	2	313	13	18	8
南城市															
与那原町	165	66	6	-	235	1	1	-	-	2	-	213	7	7	4
南風原町	298	175	8	4	472	11	-	-	-	11	2	418	22	30	8
久米島町	48	15	-	-	63	-	-	-	-	-	-	62	-	-	-
渡嘉敷村	6	1	-	-	6	-	1	-	-	1	-	7	-	-	-
座間味村	8	-	-	-	8	-	-	-	-	-	-	8	-	-	-
粟国村	2	3	-	-	5	-	-	-	-	-	-	5	-	-	-
渡名喜村	1	-	-	-	1	-	-	-	-	-	-	1	-	-	-
南大東村	9	8	-	-	16	-	-	-	-	-	1	16	1	-	-
北大東村	12	3	1	-	16	-	-	-	-	-	-	14	-	-	1
宮古保健所	391	155	14	9	563	1	1	-	-	2	4	525	20	5	4
宮古島市	382	153	14	9	552	1	1	-	-	2	4	517	20	2	4
多良間村	9	2	-	-	11	-	-	-	-	-	-	8	-	3	-
八重山保健所	400	223	27	6	649	3	1	-	-	4	3	574	22	29	7
石垣市	368	187	24	-	576	3	-	-	-	3	-	504	21	27	5
竹富町	22	29	3	3	57	-	-	-	-	-	-	55	1	-	-
与那国町	10	7	-	3	16	-	1	-	-	1	3	15	-	2	2

市町村別統計（歯科） No. 2

咬合						口腔習癖								その他の異常		
(複数選択)						なし	あり内訳 (複数選択)					うち実人員	記入なし	なし	あり	記入なし
叢生	正中離開	交叉咬合	不詳	うち実人員	記入なし		指しやぶり	おしやぶり	弄舌癖	その他	不詳					
190	8	79	42	1,428	54	12,637	1,058	61	14	350	28	1,498	56	13,521	538	132
37	1	2	8	110	2	945	67	3	-	20	2	92	5	1,017	4	21
-	-	-	-	2	-	30	1	-	-	2	-	3	-	31	-	2
-	-	-	-	1	-	25	2	-	-	-	-	2	-	27	-	-
-	-	-	-	1	-	14	1	-	-	2	-	3	-	13	2	2
-	-	-	-	1	1	91	-	-	-	-	1	1	1	92	-	1
-	-	1	-	13	-	112	2	2	-	-	1	5	2	116	-	3
36	1	1	8	87	1	613	57	1	-	16	-	74	2	675	2	12
1	-	-	-	3	-	40	2	-	-	-	-	2	-	42	-	-
-	-	-	-	-	-	5	-	-	-	-	-	-	-	5	-	-
-	-	-	-	2	-	15	2	-	-	-	-	2	-	16	-	1
88	4	33	11	569	22	4,547	398	24	8	147	15	586	19	4,858	249	45
2	-	-	-	10	-	84	7	1	-	2	-	10	-	91	3	-
2	-	-	-	7	-	76	2	1	-	-	-	3	-	72	7	-
10	-	-	-	21	-	123	9	2	1	7	1	20	-	135	8	-
20	-	5	3	131	3	1,069	96	3	1	26	5	129	5	1,090	107	6
13	1	12	2	141	13	1,211	99	6	2	52	8	167	10	1,324	41	23
4	-	-	1	12	-	318	30	3	-	2	-	35	-	351	1	1
4	-	3	-	20	-	139	9	1	-	2	-	12	1	144	7	1
6	3	4	-	34	1	297	23	1	-	9	-	32	-	313	13	3
1	-	-	-	18	-	138	16	1	-	6	-	23	-	152	9	-
6	-	-	1	44	1	203	35	-	1	11	-	46	1	228	22	-
20	-	9	4	131	4	889	72	5	3	30	1	109	2	958	31	11
15	2	10	11	246	7	2,372	233	13	3	86	2	335	4	2,627	63	21
27	-	27	8	382	18	3,638	293	14	2	89	6	401	22	3,883	146	32
2	-	2	-	33	1	279	24	1	-	5	-	30	1	288	21	1
6	-	5	3	100	3	928	69	2	-	9	2	81	5	986	19	9
8	-	7	2	61	8	724	44	2	2	10	1	57	5	765	12	9
-	-	4	2	49	2	686	40	4	-	14	1	59	6	722	23	6
7	-	-	1	47	1	301	31	2	-	24	2	59	1	326	34	1
2	-	5	-	24	-	198	29	1	-	8	-	38	1	228	7	2
2	-	3	-	65	2	412	51	1	-	18	-	70	3	455	28	2
-	-	1	-	1	-	60	2	1	-	-	-	3	-	63	-	-
-	-	-	-	-	-	7	-	-	-	-	-	-	-	5	2	-
-	-	-	-	-	-	8	-	-	-	-	-	-	-	8	-	-
-	-	-	-	-	-	5	-	-	-	-	-	-	-	5	-	-
-	-	-	-	-	-	1	-	-	-	-	-	-	-	1	-	-
-	-	-	-	1	-	14	2	-	-	1	-	3	-	15	-	2
-	-	-	-	1	1	15	1	-	-	-	-	1	-	16	-	-
7	-	3	2	40	4	537	20	2	1	3	2	27	5	551	8	10
7	-	3	2	37	4	526	20	2	1	3	2	27	5	540	8	10
-	-	-	-	3	-	11	-	-	-	-	-	-	-	11	-	-
16	1	4	2	81	1	598	47	5	-	5	1	57	1	585	68	3
16	1	4	1	75	-	524	45	5	-	5	1	55	-	519	60	-
-	-	-	1	2	-	57	-	-	-	-	-	-	-	54	2	1
-	-	-	-	4	1	17	2	-	-	-	-	2	1	12	6	2

令和元年度 3歳児健康診査市町村別統計（歯科） No. 3

実施年月日 2019/4/1 ~ 2020/3/31

単位：人

市町村名	計	歯科医師判定（実人員）					
		1 な問題	2 要助言	3 要経観	4 検査精密	5 要治療	6 治療中
計	14,191	7,562	1,919	2,509	44	1,705	452
北部保健所	1,042	571	156	136	1	162	16
国頭村	33	13	7	3	-	9	1
大宜味村	27	18	2	1	-	6	-
東村	17	9	5	1	-	2	-
今帰仁村	93	75	-	10	-	8	-
本部町	119	83	-	13	-	22	1
名護市	689	312	141	108	1	114	13
伊江村	42	40	-	-	-	1	1
伊平屋村	5	5	-	-	-	-	-
伊是名村	17	16	1	-	-	-	-
中部保健所	5,152	2,448	866	1,035	17	572	214
恩納村	94	50	7	16	-	17	4
宜野座村	79	41	12	18	-	3	5
金武町	143	76	16	37	1	10	3
うるま市	1,203	514	213	286	9	115	66
沖縄市	1,388	616	278	213	2	206	73
読谷村	353	187	75	42	-	41	8
嘉手納町	152	73	20	22	2	25	10
北谷町	329	178	47	67	-	28	9
北中城村	161	93	8	35	1	14	10
中城村	250	97	47	82	1	15	8
宜野湾市	1,000	523	143	217	1	98	18
那覇市保健所	2,711	1,644	123	452	9	406	77
南部保健所	4,061	2,268	553	683	13	419	125
西原町	310	96	118	74	-	18	4
浦添市	1,014	558	171	151	11	107	16
豊見城市	786	538	44	113	-	67	24
糸満市	751	490	41	81	2	101	36
八重瀬町	361	151	62	91	-	38	19
南城市							
与那原町	237	134	27	49	-	19	8
南風原町	485	228	79	103	-	57	18
久米島町	63	39	1	18	-	5	-
渡嘉敷村	7	4	1	1	-	1	-
座間味村	8	7	1	-	-	-	-
粟国村	5	2	1	-	-	2	-
渡名喜村	1	1	-	-	-	-	-
南大東村	17	13	1	1	-	2	-
北大東村	16	7	6	1	-	2	-
宮古保健所	569	319	89	61	4	83	13
宮古島市	558	313	87	59	4	82	13
多良間村	11	6	2	2	-	1	-
八重山保健所	656	312	132	142	-	63	7
石垣市	579	271	114	134	-	54	6
竹富町	57	27	17	5	-	7	1
与那国町	20	14	1	3	-	2	-

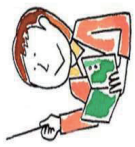
○歯科医師判定（実人員）は複数選択の場合、4要精密検査を優先とし、それ以降は項目番号6、5、3、2、1の順に採用。

令和元年度 3歳児健康診査市町村別統計（歯科） No. 4

実施年月日 2019/4/1 ~ 2020/3/31

単位：人

	計	むし歯のある者（再 掲）						
		むし歯の本数が1本	むし歯の本数が2本	むし歯の本数が3本	むし歯の本数が4本	むし歯の本数が5～9本	むし歯の本数が10本以上	むし歯の本数が記入なし
計	14,191	571	1,051	277	362	485	135	1
北部保健所	1,042	42	85	26	25	41	10	-
国頭村	33	3	2	3	2	1	-	-
大宜味村	27	2	2	1	-	1	-	-
東村	17	-	2	1	-	-	-	-
今帰仁村	93	5	7	3	1	1	-	-
本部町	119	7	12	5	4	5	-	-
名護市	689	23	59	11	18	33	10	-
伊江村	42	1	1	2	-	-	-	-
伊平屋村	5	-	-	-	-	-	-	-
伊是名村	17	1	-	-	-	-	-	-
中部保健所	5,152	192	363	95	135	183	59	-
恩納村	94	1	9	3	6	4	1	-
宜野座村	79	3	3	1	2	4	1	-
金武町	143	2	5	2	3	2	-	-
うるま市	1,203	42	74	18	39	48	14	-
沖縄市	1,388	69	126	39	35	64	22	-
読谷村	353	13	20	6	7	10	8	-
嘉手納町	152	8	10	2	8	10	-	-
北谷町	329	10	23	4	10	9	2	-
北中城村	161	2	12	3	2	7	-	-
中城村	250	7	17	3	5	2	2	-
宜野湾市	1,000	35	64	14	18	23	9	-
那覇市保健所	2,711	124	206	56	55	77	26	-
南部保健所	4,061	162	299	74	102	122	23	1
西原町	310	10	26	6	7	5	-	-
浦添市	1,014	45	73	17	25	32	7	-
豊見城市	786	26	60	10	12	22	3	1
糸満市	751	23	62	17	24	31	6	-
八重瀬町	361	20	24	7	12	14	3	-
南城市								
与那原町	237	10	5	3	6	4	1	-
南風原町	485	19	42	8	9	10	2	-
久米島町	63	5	6	2	5	1	-	-
渡嘉敷村	7	2	-	-	-	-	-	-
座間味村	8	1	-	-	-	-	-	-
粟国村	5	-	-	1	1	1	-	-
渡名喜村	1	-	-	-	-	-	-	-
南大東村	17	1	-	1	1	1	1	-
北大東村	16	-	1	2	-	1	-	-
宮古保健所	569	29	62	15	29	31	10	-
宮古島市	558	29	61	15	29	30	10	-
多良間村	11	-	1	-	-	1	-	-
八重山保健所	656	22	36	11	16	31	7	-
石垣市	579	18	34	7	14	25	5	-
竹富町	57	4	2	1	2	6	2	-
与那国町	20	-	-	3	-	-	-	-



ワンポイント

歯みがきは仕上げ磨きをしている

