

< 參考資料 >

- 厚勞省必須問診 -



厚生労働省の乳幼児健康診査必須問診項目

必須問診項目（１）（乳児/前期受診時）－厚労省の追加問診－

市町村名	前期 受診者数	(問い) お母さんはゆったりとした気分で お子さんと過ごせる時間がありますか					調査の 未実施
		はい	いいえ	何とも いえない	無回答	回答者数	
計	12,725	11,770	68	819	50	12,657	18
北部保健所	939	883	7	49	-	939	-
国頭村	22	22	-	-	-	22	-
大宜味村	16	14	-	2	-	16	-
東村	9	8	-	1	-	9	-
今帰仁村	82	76	1	5	-	82	-
本部町	105	97	2	6	-	105	-
名護市	655	618	4	33	-	655	-
伊江村	30	30	-	-	-	30	-
伊平屋村	10	9	-	1	-	10	-
伊是名村	10	9	-	1	-	10	-
中部保健所	4,565	4,212	23	306	13	4,541	11
恩納村	75	69	-	3	-	72	3
宜野座村	62	59	1	2	-	62	-
金武町	97	86	-	11	-	97	-
うるま市	1,032	945	5	74	4	1,024	4
沖縄市	1,270	1,177	2	89	2	1,268	-
読谷村	345	315	1	26	-	342	3
嘉手納町	86	81	1	4	-	86	-
北谷町	235	224	2	9	-	235	-
北中城村	174	154	2	17	-	173	1
中城村	221	209	2	10	-	221	-
宜野湾市	968	893	7	61	7	961	-
那覇市保健所	2,491	2,287	14	187	3	2,488	-
南部保健所	3,657	3,401	16	206	27	3,623	7
西原町	299	278	1	17	2	296	1
浦添市	999	928	2	62	7	992	-
豊見城市	691	653	1	34	3	688	-
糸満市	539	498	5	26	7	529	3
八重瀬町	316	301	1	12	1	314	1
南城市							
与那原町	244	219	2	22	1	243	-
南風原町	491	453	2	31	5	486	-
久米島町	52	48	1	1	1	50	1
渡嘉敷村	2	1	-	1	-	2	-
座間味村	8	6	1	-	-	7	1
粟国村	-	-	-	-	-	-	-
渡名喜村	-	-	-	-	-	-	-
南大東村	12	12	-	-	-	12	-
北大東村	4	4	-	-	-	4	-
宮古保健所	509	472	1	31	5	504	-
宮古島市	504	467	1	31	5	499	-
多良間村	5	5	-	-	-	5	-
八重山保健所	564	515	7	40	2	562	-
石垣市	505	461	6	37	1	504	-
竹富町	45	42	-	2	1	44	-
与那国町	14	12	1	1	-	14	-

注) 無回答は複数回答した者と記入なしの者と該当なしと回答した者のことである。

注) 厚労省の対象月齢は3～4か月前後の月齢とあるが、この集計は乳児前期とした。

注) 粟国村・渡名喜村に関しては対象児なし。

必須問診項目（２）（乳児/前期受診時）－厚労省の追加問診－

市町村名	前期 受診者数	(問い) あなたは、お子さんに対し て、育てにくさを感じていますか					(問い) 育てにくさを感じた時に、相談先を知って いるなど、何らかの解決する方法を知って いますか				
		いつも 感じる	時々 感じる	感じない	無回答	回答者数	いつも 感じる・ 時々感じる の回答者数	はい	いいえ	無回答	回答者数
計	12,725	49	1,122	11,497	39	12,668	1,171	987	143	41	1,130
北部保健所	939	2	92	841	4	935	94	84	9	1	93
国頭村	22	-	2	19	1	21	2	-	2	-	2
大宜味村	16	-	1	15	-	16	1	-	1	-	1
東村	9	-	-	9	-	9	-	-	-	-	-
今帰仁村	82	1	6	75	-	82	7	5	1	1	6
本部町	105	1	2	101	1	104	3	3	-	-	3
名護市	655	-	77	576	2	653	77	72	5	-	77
伊江村	30	-	3	27	-	30	3	3	-	-	3
伊平屋村	10	-	-	10	-	10	-	-	-	-	-
伊是名村	10	-	1	9	-	10	1	1	-	-	1
中部保健所	4,565	15	400	4,123	16	4,538	415	349	46	20	395
恩納村	75	-	5	67	-	72	5	4	1	-	5
宜野座村	62	-	6	55	1	61	6	5	1	-	6
金武町	97	-	8	88	1	96	8	5	1	2	6
うるま市	1,032	3	103	919	3	1,025	106	94	8	4	102
沖縄市	1,270	4	112	1,148	6	1,264	116	96	16	4	112
読谷村	345	1	23	317	1	341	24	21	2	1	23
嘉手納町	86	-	10	76	-	86	10	10	-	-	10
北谷町	235	1	13	221	-	235	14	9	1	4	10
北中城村	174	1	21	151	-	173	22	16	5	1	21
中城村	221	1	21	199	-	221	22	19	2	1	21
宜野湾市	968	4	78	882	4	964	82	70	9	3	79
那覇市保健所	2,491	15	209	2,262	5	2,486	224	177	38	9	215
南部保健所	3,657	13	326	3,302	9	3,641	339	292	40	7	332
西原町	299	-	25	272	1	297	25	21	4	-	25
浦添市	999	3	89	906	1	998	92	82	9	1	91
豊見城市	691	3	55	633	-	691	58	48	8	2	56
糸満市	539	2	31	500	3	533	33	26	6	1	32
八重瀬町	316	1	27	287	-	315	28	28	-	-	28
南城市											
与那原町	244	-	25	217	2	242	25	20	4	1	24
南風原町	491	3	63	423	2	489	66	58	7	1	65
久米島町	52	1	5	45	-	51	6	5	1	-	6
渡嘉敷村	2	-	2	-	-	2	2	1	-	1	1
座間味村	8	-	2	5	-	7	2	2	-	-	2
粟国村	-	-	-	-	-	-	-	-	-	-	-
渡名喜村	-	-	-	-	-	-	-	-	-	-	-
南大東村	12	-	1	11	-	12	1	-	1	-	1
北大東村	4	-	1	3	-	4	1	1	-	-	1
宮古保健所	509	2	49	453	5	504	51	44	6	1	50
宮古島市	504	2	48	449	5	499	50	43	6	1	49
多良間村	5	-	1	4	-	5	1	1	-	-	1
八重山保健所	564	2	46	516	-	564	48	41	4	3	45
石垣市	505	2	43	460	-	505	45	38	4	3	42
竹富町	45	-	2	43	-	45	2	2	-	-	2
与那国町	14	-	1	13	-	14	1	1	-	-	1

注) 無回答は複数回答した者と記入なしの者のことである。

注) 粟国村・渡名喜村に関しては対象児なし。

(問い) 産後、退院してからの1か月程度、助産師や保健師等から指導・ケアは十分受けることができましたか						(問い) 出産後1か月時の栄養法は どうですか						
はい	いいえ	どちらとも いえない	無回答	回答者数	調査の 未実施	母乳	人工乳	混合	無回答	回答者数	調査の 未実施	
10,583	637	1,391	96	12,611	18	4,223	613	7,504	385	12,340	-	
787	37	109	6	933	-	267	64	575	33	906	-	
18	-	4	-	22	-	8	2	12	-	22	-	
15	-	1	-	16	-	5	-	9	2	14	-	
9	-	-	-	9	-	2	-	7	-	9	-	
79	-	2	1	81	-	35	4	43	-	82	-	
102	-	2	1	104	-	25	7	67	6	99	-	
517	36	98	4	651	-	182	48	402	23	632	-	
29	1	-	-	30	-	7	3	20	-	30	-	
9	-	1	-	10	-	1	-	7	2	8	-	
9	-	1	-	10	-	2	-	8	-	10	-	
3,688	300	522	44	4,510	11	1,468	224	2,766	107	4,458	-	
64	1	7	-	72	3	27	1	47	-	75	-	
47	9	6	-	62	-	14	4	43	1	61	-	
59	14	22	2	95	-	36	5	53	3	94	-	
796	93	125	14	1,014	4	313	49	631	39	993	-	
1,068	53	137	12	1,258	-	436	56	765	13	1,257	-	
288	18	32	4	338	3	110	16	207	12	333	-	
75	4	7	-	86	-	31	7	48	-	86	-	
192	16	25	2	233	-	83	8	130	14	221	-	
145	13	14	1	172	1	53	9	110	2	172	-	
192	6	23	-	221	-	71	9	138	3	218	-	
762	73	124	9	959	-	294	60	594	20	948	-	
2,150	83	249	9	2,482	-	801	95	1,476	119	2,372	-	
3,090	155	375	30	3,620	7	1,328	164	2,062	103	3,554	-	
230	23	44	1	297	1	95	12	186	6	293	-	
848	41	102	8	991	-	328	50	611	10	989	-	
575	32	76	8	683	-	248	28	396	19	672	-	
457	27	48	4	532	3	231	26	249	33	506	-	
287	5	23	-	315	1	122	16	170	8	308	-	
209	6	26	3	241	-	79	14	147	4	240	-	
421	16	48	6	485	-	192	13	267	19	472	-	
43	4	4	-	51	1	20	2	27	3	49	-	
2	-	-	-	2	-	-	-	1	1	1	-	
5	-	2	-	7	1	5	-	3	-	8	-	
-	-	-	-	-	-	-	-	-	-	-	-	
-	-	-	-	-	-	-	-	-	-	-	-	
10	-	2	-	12	-	6	3	3	-	12	-	
3	1	-	-	4	-	2	-	2	-	4	-	
431	18	54	6	503	-	127	47	327	8	501	-	
427	17	54	6	498	-	126	46	324	8	496	-	
4	1	-	-	5	-	1	1	3	-	5	-	
437	44	82	1	563	-	232	19	298	15	549	-	
393	39	72	1	504	-	206	19	265	15	490	-	
34	2	9	-	45	-	22	-	23	-	45	-	
10	3	1	-	14	-	4	-	10	-	14	-	

注) 乳幼児健康診査のデータを活用。

必須問診項目（3）（乳児/前期受診時）－厚労省の追加問診－

市町村名	前期 受診者数	(問い) 妊娠中、あなた(お母さん)は 喫煙をしていましたか						(問い) 現在、あなた(お母さん)は 喫煙をしていますか				
		なし	あり	無回答	「あり」 の喫煙 本数の 合計	喫煙 本数の 回答 者数	回答者数	なし	あり	無回答	「あり」 の喫煙 本数の 合計	喫煙 本数の 回答 者数
計	12,725	12,309	306	110	2,272	288	12,615	11,729	541	455	4,937	513
北部保健所	939	904	25	10	194	25	929	841	50	48	438	47
国頭村	22	21	1	-	10	1	22	20	2	-	15	2
大宜味村	16	16	-	-	-	-	16	15	-	1	-	-
東村	9	9	-	-	-	-	9	9	-	-	-	-
今帰仁村	82	78	3	1	20	3	81	79	2	1	25	2
本部町	105	102	3	-	29	3	105	93	8	4	92	8
名護市	655	628	18	9	135	18	646	576	37	42	296	34
伊江村	30	30	-	-	-	-	30	30	-	-	-	-
伊平屋村	10	10	-	-	-	-	10	9	1	-	10	1
伊是名村	10	10	-	-	-	-	10	10	-	-	-	-
中部保健所	4,565	4,412	114	39	822	108	4,526	4,183	244	138	2,263	234
恩納村	75	72	1	2	8	1	73	66	5	4	36	5
宜野座村	62	61	-	1	-	-	61	58	4	-	20	3
金武町	97	91	5	1	11	4	96	91	5	1	55	5
うるま市	1,032	987	35	10	289	34	1,022	908	72	52	707	70
沖縄市	1,270	1,225	37	8	257	35	1,262	1,183	72	15	681	70
読谷村	345	335	6	4	50	5	341	322	13	10	78	12
嘉手納町	86	84	2	-	7	2	86	77	8	1	72	8
北谷町	235	231	1	3	10	1	232	214	3	18	30	3
北中城村	174	166	6	2	41	6	172	156	9	9	87	8
中城村	221	217	2	2	20	2	219	205	8	8	96	8
宜野湾市	968	943	19	6	129	18	962	903	45	20	401	42
那覇市保健所	2,491	2,412	59	20	415	55	2,471	2,314	90	87	785	87
南部保健所	3,657	3,555	69	33	540	65	3,624	3,408	113	136	1,120	106
西原町	299	291	5	3	33	5	296	276	14	9	171	14
浦添市	999	972	21	6	165	21	993	938	34	27	282	32
豊見城市	691	674	10	7	81	10	684	656	11	24	121	11
糸満市	539	520	10	9	72	9	530	487	20	32	210	20
八重瀬町	316	308	6	2	45	4	314	296	7	13	60	5
南城市												
与那原町	244	237	6	1	43	6	243	229	8	7	105	8
南風原町	491	478	9	4	78	8	487	457	15	19	139	13
久米島町	52	51	1	-	8	1	52	47	2	3	17	2
渡嘉敷村	2	2	-	-	-	-	2	2	-	-	-	-
座間味村	8	8	-	-	-	-	8	6	-	2	-	-
粟国村	-	-	-	-	-	-	-	-	-	-	-	-
渡名喜村	-	-	-	-	-	-	-	-	-	-	-	-
南大東村	12	10	1	1	15	1	11	11	1	-	15	1
北大東村	4	4	-	-	-	-	4	3	1	-	-	-
宮古保健所	509	488	18	3	146	15	506	474	21	14	142	17
宮古島市	504	483	18	3	146	15	501	469	21	14	142	17
多良間村	5	5	-	-	-	-	5	5	-	-	-	-
八重山保健所	564	538	21	5	155	20	559	509	23	32	189	22
石垣市	505	479	21	5	155	20	500	452	22	31	183	21
竹富町	45	45	-	-	-	-	45	44	-	1	-	-
与那国町	14	14	-	-	-	-	14	13	1	-	6	1

注) 乳幼児健康診査のデータを活用。

注) 無回答は複数回答した者と記入なしの者のことである。

注) 粟国村・渡名喜村に関しては対象児なし。

回答者数	調査の 未実施	(問い) 妊娠中、あなた(お母さん)は飲酒をしていましたか				回答者数	調査の 未実施
		なし	あり	無回答			
12,270	-	12,566	114	27	12,680	18	
891	-	929	8	2	937	-	
22	-	22	-	-	22	-	
15	-	16	-	-	16	-	
9	-	9	-	-	9	-	
81	-	81	1	-	82	-	
101	-	103	2	-	105	-	
613	-	649	4	2	653	-	
30	-	29	1	-	30	-	
10	-	10	-	-	10	-	
10	-	10	-	-	10	-	
4,427	-	4,507	37	10	4,544	11	
71	-	70	2	-	72	3	
62	-	62	-	-	62	-	
96	-	97	-	-	97	-	
980	-	1,013	14	1	1,027	4	
1,255	-	1,262	7	1	1,269	-	
335	-	339	3	-	342	3	
85	-	85	-	1	85	-	
217	-	233	2	-	235	-	
165	-	172	-	1	172	1	
213	-	221	-	-	221	-	
948	-	953	9	6	962	-	
2,404	-	2,460	29	2	2,489	-	
3,521	-	3,610	31	9	3,641	7	
290	-	294	3	1	297	1	
972	-	989	9	1	998	-	
667	-	682	9	-	691	-	
507	-	530	3	3	533	3	
303	-	312	2	1	314	1	
237	-	244	-	-	244	-	
472	-	484	4	3	488	-	
49	-	50	1	-	51	1	
2	-	2	-	-	2	-	
6	-	7	-	-	7	1	
-	-	-	-	-	-	-	
-	-	-	-	-	-	-	
12	-	12	-	-	12	-	
4	-	4	-	-	4	-	
495	-	502	4	3	506	-	
490	-	497	4	3	501	-	
5	-	5	-	-	5	-	
532	-	558	5	1	563	-	
474	-	500	4	1	504	-	
44	-	44	1	-	45	-	
14	-	14	-	-	14	-	

必須問診項目（４）（乳児/前期受診時）－厚労省の追加問診－

市町村名	前期受診者数	(問い) 現在、お子さんのお父さんは喫煙をしていますか						調査の未実施	(問い) お子さん ますか	
		なし	あり	無回答	「あり」 の喫煙本 数の合計	喫煙本数 の 回答者数	回答者数		よくやっ ている	時々やっ ている
計	12,725	7,475	4,517	733	50,109	3,854	11,992	-	8,696	3,062
北部保健所	939	499	362	78	4,148	316	861	-	607	258
国頭村	22	11	9	2	140	9	20	-	13	6
大宜味村	16	9	5	2	48	5	14	-	10	5
東村	9	4	5	-	72	5	9	-	9	-
今帰仁村	82	47	32	3	340	27	79	-	62	16
本部町	105	48	48	9	548	43	96	-	65	32
名護市	655	355	239	61	2,676	205	594	-	416	185
伊江村	30	15	14	1	177	13	29	-	19	8
伊平屋村	10	5	5	-	87	5	10	-	6	4
伊是名村	10	5	5	-	60	4	10	-	7	2
中部保健所	4,565	2,672	1,639	254	19,060	1,425	4,311	-	3,119	1,078
恩納村	75	40	30	5	353	25	70	-	46	21
宜野座村	62	34	26	2	294	24	60	-	38	22
金武町	97	55	37	5	463	36	92	-	65	23
うるま市	1,032	568	377	87	4,237	306	945	-	713	231
沖縄市	1,270	751	473	46	6,087	444	1,224	-	859	306
読谷村	345	204	125	16	1,322	106	329	-	234	77
嘉手納町	86	43	38	5	405	31	81	-	56	20
北谷町	235	140	70	25	636	55	210	-	153	68
北中城村	174	116	51	7	562	44	167	-	127	37
中城村	221	136	74	11	766	57	210	-	153	55
宜野湾市	968	585	338	45	3,935	297	923	-	675	218
那覇市保健所	2,491	1,495	858	138	9,003	710	2,353	-	1,730	604
南部保健所	3,657	2,225	1,232	200	13,180	1,045	3,457	-	2,517	877
西原町	299	183	93	23	1,031	82	276	-	194	72
浦添市	999	596	358	45	4,145	318	954	-	685	246
豊見城市	691	443	217	31	2,305	185	660	-	485	162
糸満市	539	305	194	40	2,303	173	499	-	380	117
八重瀬町	316	195	104	17	869	83	299	-	221	71
南城市										
与那原町	244	156	75	13	691	57	231	-	167	57
南風原町	491	307	161	23	1,440	120	468	-	329	136
久米島町	52	27	19	6	231	18	46	-	36	13
渡嘉敷村	2	-	2	-	10	1	2	-	2	-
座間味村	8	5	1	2	15	1	6	-	6	-
粟国村	-	-	-	-	-	-	-	-	-	-
渡名喜村	-	-	-	-	-	-	-	-	-	-
南大東村	12	7	5	-	100	5	12	-	9	2
北大東村	4	1	3	-	40	2	4	-	3	1
宮古保健所	509	280	204	25	2,328	179	484	-	326	128
宮古島市	504	277	202	25	2,288	177	479	-	324	125
多良間村	5	3	2	-	40	2	5	-	2	3
八重山保健所	564	304	222	38	2,390	179	526	-	397	117
石垣市	505	266	203	36	2,179	163	469	-	351	105
竹富町	45	30	14	1	121	11	44	-	35	9
与那国町	14	8	5	1	90	5	13	-	11	3

注) 乳幼児健康診査のデータを活用。

注) 無回答は複数回答した者と記入なしの者のことである。

注) 粟国村・渡名喜村に関しては対象児なし。

のお父さんは、育児をしてい				調査の 未実施
ほとんど しない	何とも いえない	無回答	回答者数	
370	268	311	12,396	18
35	19	20	919	-
1	1	1	21	-
-	-	1	15	-
-	-	-	9	-
2	-	2	80	-
3	3	2	103	-
28	14	12	643	-
1	1	1	29	-
-	-	-	10	-
-	-	1	9	-
134	103	120	4,434	11
1	2	2	70	3
-	1	1	61	-
5	2	2	95	-
31	22	31	997	4
43	30	32	1,238	-
13	11	7	335	3
2	4	4	82	-
1	4	9	226	-
4	4	1	172	1
6	4	3	218	-
28	19	28	940	-
52	58	47	2,444	-
103	67	86	3,564	7
9	9	14	284	1
26	19	23	976	-
18	14	12	679	-
13	12	14	522	3
12	3	8	307	1
8	5	7	237	-
16	4	6	485	-
-	-	2	49	1
-	-	-	2	-
-	1	-	7	1
-	-	-	-	-
-	-	-	-	-
1	-	-	12	-
-	-	-	4	-
22	12	21	488	-
22	12	21	483	-
-	-	-	5	-
24	9	17	547	-
23	9	17	488	-
1	-	-	45	-
-	-	-	14	-

必須問診項目（５）（乳児/前期受診時）－厚労省の追加問診－

市町村名	前期 受診者数	(問い) この地域で、今後も子育てをしていきたい ですか						(問い) 生後半年から1歳頃 子どもは、「親の を知っていますか	
		そう思う	どちらか とえば そう思う	どちらかと いえばそう 思わない	そう 思わない	無回答	回答者数	はい	いいえ
計	12,725	8,684	3,216	567	144	96	12,611	11,569	1,059
北部保健所	939	678	213	33	9	6	933	869	61
国頭村	22	16	5	1	-	-	22	21	1
大宜味村	16	10	6	-	-	-	16	14	2
東村	9	6	3	-	-	-	9	9	-
今帰仁村	82	56	22	3	-	1	81	77	5
本部町	105	84	17	3	1	-	105	96	7
名護市	655	481	140	22	7	5	650	604	44
伊江村	30	16	11	2	1	-	30	28	2
伊平屋村	10	6	3	1	-	-	10	10	-
伊是名村	10	3	6	1	-	-	10	10	-
中部保健所	4,565	3,203	1,096	177	44	34	4,520	4,158	375
恩納村	75	44	22	5	-	1	71	67	5
宜野座村	62	42	16	2	-	2	60	54	8
金武町	97	76	19	2	-	-	97	85	12
うるま市	1,032	722	242	49	10	5	1,023	947	76
沖縄市	1,270	838	348	59	17	8	1,262	1,156	109
読谷村	345	240	82	12	2	6	336	320	20
嘉手納町	86	75	7	3	-	1	85	82	4
北谷町	235	182	46	3	3	1	234	214	18
北中城村	174	132	33	6	2	-	173	156	16
中城村	221	165	48	4	2	2	219	201	20
宜野湾市	968	687	233	32	8	8	960	876	87
那覇市保健所	2,491	1,694	642	115	26	14	2,477	2,221	252
南部保健所	3,657	2,373	1,018	183	47	29	3,621	3,356	269
西原町	299	146	114	29	5	4	294	277	19
浦添市	999	666	277	41	11	4	995	906	89
豊見城市	691	436	196	44	9	6	685	640	46
糸満市	539	340	140	33	13	10	526	487	37
八重瀬町	316	214	86	10	4	1	314	301	14
南城市									
与那原町	244	144	88	8	3	1	243	225	19
南風原町	491	383	93	10	2	3	488	450	40
久米島町	52	29	17	5	-	-	51	46	4
渡嘉敷村	2	1	-	1	-	-	2	2	-
座間味村	8	4	3	-	-	-	7	7	-
粟国村	-	-	-	-	-	-	-	-	-
渡名喜村	-	-	-	-	-	-	-	-	-
南大東村	12	8	3	1	-	-	12	11	1
北大東村	4	2	1	1	-	-	4	4	-
宮古保健所	509	357	108	29	8	7	502	459	45
宮古島市	504	353	108	29	7	7	497	454	45
多良間村	5	4	-	-	1	-	5	5	-
八重山保健所	564	379	139	30	10	6	558	506	57
石垣市	505	341	123	28	8	5	500	454	51
竹富町	45	29	12	1	2	1	44	39	6
与那国町	14	9	4	1	-	-	14	13	-

注) 無回答は複数回答した者と記入なしの者のことである。

注) 粟国村・渡名喜村に関しては対象児なし。

までの多くの 後追いをすること」		調査の 未実施
無回答	回答者数	
79	12,628	18
9	930	-
-	22	-
-	16	-
-	9	-
-	82	-
2	103	-
7	648	-
-	30	-
-	10	-
-	10	-
21	4,533	11
-	72	3
-	62	-
-	97	-
5	1,023	4
5	1,265	-
2	340	3
-	86	-
3	232	-
1	172	1
-	221	-
5	963	-
18	2,473	-
25	3,625	7
2	296	1
4	995	-
5	686	-
12	524	3
-	315	1
-		
-	244	-
1	490	-
1	50	1
-	2	-
-	7	1
-	-	-
-	-	-
-	12	-
-	4	-
5	504	-
5	499	-
-	5	-
1	563	-
-	505	-
-	45	-
1	13	-

必須問診項目（６）（乳児/前期受診時）－厚労省の追加問診－

市町村名	前期 受診者数	（問い）この数か月の間に、ご家庭で以下のことがありましたか（複数選択）							
		① しつけの し過ぎが あった	② 感情的に 叩いた	③ 乳幼児だけ を家に残し て外出した	④ 長時間食 事を与え なかった	⑤ 感情的な 言葉で怒 鳴った	⑥ 子どもの 口をふさ いだ	⑦ 子どもを 激しく揺 さぶった	⑧ いずれも 該当しない
計	12,725	37	79	55	6	536	32	17	11,656
北部保健所	939	5	8	4	2	35	3	5	858
国頭村	22	-	1	2	-	1	-	-	19
大宜味村	16	-	-	-	-	1	-	-	14
東村	9	-	-	-	-	-	-	-	9
今帰仁村	82	-	-	-	-	3	-	1	74
本部町	105	-	1	-	-	5	1	-	96
名護市	655	5	5	2	2	23	2	4	601
伊江村	30	-	1	-	-	1	-	-	27
伊平屋村	10	-	-	-	-	-	-	-	9
伊是名村	10	-	-	-	-	1	-	-	9
中部保健所	4,565	11	23	14	2	190	8	7	4,169
恩納村	75	-	-	-	-	4	-	-	66
宜野座村	62	-	-	-	-	4	-	-	56
金武町	97	-	-	-	-	6	-	-	86
うるま市	1,032	3	5	4	1	32	1	1	939
沖縄市	1,270	6	7	5	-	69	2	2	1,129
読谷村	345	-	3	3	-	15	-	2	319
嘉手納町	86	-	-	-	-	2	-	-	78
北谷町	235	-	-	2	-	5	1	-	226
北中城村	174	-	1	-	-	11	-	-	152
中城村	221	1	-	-	-	4	1	-	207
宜野湾市	968	1	7	-	1	38	3	2	911
那覇市保健所	2,491	7	17	17	2	109	10	-	2,328
南部保健所	3,657	11	25	12	-	159	10	4	3,342
西原町	299	-	1	1	-	15	1	-	268
浦添市	999	5	10	4	-	37	5	2	915
豊見城市	691	2	8	-	-	35	2	1	649
糸満市	539	3	4	3	-	18	1	-	488
八重瀬町	316	-	-	1	-	16	-	-	290
南城市									
与那原町	244	-	1	1	-	10	1	1	225
南風原町	491	1	1	2	-	23	-	-	439
久米島町	52	-	-	-	-	5	-	-	45
渡嘉敷村	2	-	-	-	-	-	-	-	2
座間味村	8	-	-	-	-	-	-	-	6
粟国村	-	-	-	-	-	-	-	-	-
渡名喜村	-	-	-	-	-	-	-	-	-
南大東村	12	-	-	-	-	-	-	-	11
北大東村	4	-	-	-	-	-	-	-	4
宮古保健所	509	2	4	3	-	24	1	1	452
宮古島市	504	2	4	3	-	22	1	1	449
多良間村	5	-	-	-	-	2	-	-	3
八重山保健所	564	1	2	5	-	19	-	-	507
石垣市	505	-	1	3	-	18	-	-	452
竹富町	45	1	1	2	-	1	-	-	41
与那国町	14	-	-	-	-	-	-	-	14

注) 無回答は①～⑦のいずれかと⑧を選択した者と記入なしの者のことである。

注) 粟国村・渡名喜村に関しては対象児なし。

無回答	①から⑦の選 択肢（虐待） で1つでも回答 した者の数	回答者数	調査の 未実施
398	653	12,309	18
31	50	908	-
-	3	22	-
1	1	15	-
-	-	9	-
4	4	78	-
4	5	101	-
19	35	636	-
2	1	28	-
1	-	9	-
-	1	10	-
160	225	4,394	11
2	4	70	3
2	4	60	-
5	6	92	-
49	40	979	4
59	82	1,211	-
4	19	338	3
6	2	80	-
2	7	233	-
10	11	163	1
9	5	212	-
12	45	956	-
24	139	2,467	-
123	185	3,527	7
14	16	284	1
37	47	962	-
4	38	687	-
24	24	512	3
8	17	307	1
7	12	237	-
26	26	465	-
1	5	50	1
-	-	2	-
1	-	6	1
-	-	-	-
-	-	-	-
1	-	11	-
-	-	4	-
27	30	482	-
27	28	477	-
-	2	5	-
33	24	531	-
32	21	473	-
1	3	44	-
-	-	14	-

必須問診項目（7）（乳児/前期受診時）－厚労省の追加問診－

市町村名	前期 受診者数	(問い) 赤ちゃんが、どうしても泣き止まない時などに、赤ちゃんの頭を前後にガクガクするほど激しく揺さぶることによって、脳障害が起きること(乳幼児揺さぶられ症候群)を知っていますか				調査の 未実施
		はい	いいえ	無回答	回答者数	
計	12,725	12,467	223	17	12,690	18
北部保健所	939	919	18	2	937	-
国頭村	22	22	-	-	22	-
大宜味村	16	15	1	-	16	-
東村	9	9	-	-	9	-
今帰仁村	82	78	4	-	82	-
本部町	105	101	4	-	105	-
名護市	655	644	9	2	653	-
伊江村	30	30	-	-	30	-
伊平屋村	10	10	-	-	10	-
伊是名村	10	10	-	-	10	-
中部保健所	4,565	4,465	84	5	4,549	11
恩納村	75	71	1	-	72	3
宜野座村	62	59	3	-	62	-
金武町	97	94	3	-	97	-
うるま市	1,032	1,011	17	-	1,028	4
沖縄市	1,270	1,248	21	1	1,269	-
読谷村	345	338	4	-	342	3
嘉手納町	86	84	2	-	86	-
北谷町	235	233	2	-	235	-
北中城村	174	167	6	-	173	1
中城村	221	219	2	-	221	-
宜野湾市	968	941	23	4	964	-
那覇市保健所	2,491	2,439	52	-	2,491	-
南部保健所	3,657	3,589	56	5	3,645	7
西原町	299	292	5	1	297	1
浦添市	999	980	18	1	998	-
豊見城市	691	682	9	-	691	-
糸満市	539	522	11	3	533	3
八重瀬町	316	312	3	-	315	1
南城市						
与那原町	244	241	3	-	244	-
南風原町	491	485	6	-	491	-
久米島町	52	51	-	-	51	1
渡嘉敷村	2	2	-	-	2	-
座間味村	8	6	1	-	7	1
粟国村	-	-	-	-	-	-
渡名喜村	-	-	-	-	-	-
南大東村	12	12	-	-	12	-
北大東村	4	4	-	-	4	-
宮古保健所	509	497	8	4	505	-
宮古島市	504	492	8	4	500	-
多良間村	5	5	-	-	5	-
八重山保健所	564	558	5	1	563	-
石垣市	505	499	5	1	504	-
竹富町	45	45	-	-	45	-
与那国町	14	14	-	-	14	-

注) 無回答は複数回答した者と記入なしの者のことである。

注) 粟国村・渡名喜村に関しては対象児なし。

厚生労働省の乳幼児健康診査必須問診項目

必須問診項目（１）（乳児/後期受診時）－厚労省の追加問診－

市町村名	後期 受診者数	(問い) お母さんはゆったりとした気分で お子さんと過ごせる時間がありますか					調査の 未実施
		はい	いいえ	何とも いえない	無回答	回答者数	
計	12,948	11,475	141	1,237	78	12,853	17
北部保健所	958	861	11	81	4	953	1
国頭村	27	24	-	3	-	27	-
大宜味村	9	8	1	-	-	9	-
東村	11	9	-	2	-	11	-
今帰仁村	67	54	1	11	1	66	-
本部町	90	82	2	6	-	90	-
名護市	697	633	7	55	2	695	-
伊江村	39	35	-	3	1	38	-
伊平屋村	8	8	-	-	-	8	-
伊是名村	10	8	-	1	-	9	1
中部保健所	4,594	4,108	42	405	30	4,555	9
恩納村	70	64	-	3	-	67	3
宜野座村	55	49	1	5	-	55	-
金武町	97	89	1	7	-	97	-
うるま市	1,028	917	11	90	9	1,018	1
沖縄市	1,351	1,217	10	113	11	1,340	-
読谷村	318	287	1	25	2	313	3
嘉手納町	98	89	1	8	-	98	-
北谷町	243	217	1	24	1	242	-
北中城村	154	133	-	19	-	152	2
中城村	233	210	4	19	-	233	-
宜野湾市	947	836	12	92	7	940	-
那覇市保健所	2,561	2,237	39	272	13	2,548	-
南部保健所	3,771	3,356	44	341	23	3,741	7
西原町	284	253	3	24	-	280	4
浦添市	1,037	922	11	98	6	1,031	-
豊見城市	698	624	7	65	2	696	-
糸満市	569	504	6	50	8	560	1
八重瀬町	340	311	7	22	-	340	-
南城市							
与那原町	254	225	2	24	3	251	-
南風原町	478	423	6	45	4	474	-
久米島町	65	54	-	9	-	63	2
渡嘉敷村	4	4	-	-	-	4	-
座間味村	14	14	-	-	-	14	-
粟国村	8	8	-	-	-	8	-
渡名喜村	-	-	-	-	-	-	-
南大東村	11	7	2	2	-	11	-
北大東村	9	7	-	2	-	9	-
宮古保健所	491	417	3	66	5	486	-
宮古島市	487	413	3	66	5	482	-
多良間村	4	4	-	-	-	4	-
八重山保健所	573	496	2	72	3	570	-
石垣市	517	449	2	63	3	514	-
竹富町	43	36	-	7	-	43	-
与那国町	13	11	-	2	-	13	-

注) 無回答は複数回答した者と記入なしの者と該当なしと回答した者のことである。

注) 渡名喜村に関しては対象児なし。

必須問診項目（２）（乳児/後期受診時）－厚労省の追加問診－

市町村名	後期 受診者数	(問い) あなたは、お子さんに対し て、育てにくさを感じていますか					(問い) 育てにくさを感じた時に、相談先を 知っているなど、何らかの解決する 方法を知っていますか				
		いつも 感じる	時々 感じる	感じない	無回答	回答者数	いつも 感じる・ 時々感じる の回答者数	はい	いいえ	無回答	回答者数
計	12,948	47	1,422	11,415	47	12,884	1,469	1,214	182	73	1,396
北部保健所	958	3	91	861	2	955	94	80	11	3	91
国頭村	27	-	4	23	-	27	4	4	-	-	4
大宜味村	9	-	-	9	-	9	-	-	-	-	-
東村	11	-	1	10	-	11	1	1	-	-	1
今帰仁村	67	-	3	64	-	67	3	3	-	-	3
本部町	90	-	8	82	-	90	8	6	2	-	8
名護市	697	3	72	621	1	696	75	64	9	2	73
伊江村	39	-	2	36	1	38	2	2	-	-	2
伊平屋村	8	-	1	7	-	8	1	-	-	1	-
伊是名村	10	-	-	9	-	9	-	-	-	-	-
中部保健所	4,594	10	492	4,064	19	4,566	502	418	54	30	472
恩納村	70	-	6	61	-	67	6	5	1	-	6
宜野座村	55	-	7	48	-	55	7	6	1	-	7
金武町	97	-	11	86	-	97	11	10	-	1	10
うるま市	1,028	3	112	909	3	1,024	115	98	12	5	110
沖縄市	1,351	4	153	1,188	6	1,345	157	131	18	8	149
読谷村	318	-	26	288	1	314	26	24	2	-	26
嘉手納町	98	1	14	83	-	98	15	14	1	-	15
北谷町	243	-	17	225	1	242	17	13	3	1	16
北中城村	154	1	25	126	-	152	26	21	1	4	22
中城村	233	-	31	201	1	232	31	27	3	1	30
宜野湾市	947	1	90	849	7	940	91	69	12	10	81
那覇市保健所	2,561	16	320	2,219	6	2,555	336	275	43	18	318
南部保健所	3,771	13	408	3,332	11	3,753	421	351	57	13	408
西原町	284	-	32	247	1	279	32	25	5	2	30
浦添市	1,037	1	130	903	3	1,034	131	106	20	5	126
豊見城市	698	4	66	628	-	698	70	56	11	3	67
糸満市	569	3	50	509	6	562	53	44	8	1	52
八重瀬町	340	2	32	306	-	340	34	29	5	-	34
南城市											
与那原町	254	2	27	225	-	254	29	22	7	-	29
南風原町	478	1	57	419	1	477	58	57	-	1	57
久米島町	65	-	7	56	-	63	7	6	1	-	7
渡嘉敷村	4	-	1	3	-	4	1	-	-	1	-
座間味村	14	-	3	11	-	14	3	3	-	-	3
粟国村	8	-	-	8	-	8	-	-	-	-	-
渡名喜村	-	-	-	-	-	-	-	-	-	-	-
南大東村	11	-	2	9	-	11	2	2	-	-	2
北大東村	9	-	1	8	-	9	1	1	-	-	1
宮古保健所	491	1	46	439	5	486	47	33	8	6	41
宮古島市	487	1	46	435	5	482	47	33	8	6	41
多良間村	4	-	-	4	-	4	-	-	-	-	-
八重山保健所	573	4	65	500	4	569	69	57	9	3	66
石垣市	517	4	65	444	4	513	69	57	9	3	66
竹富町	43	-	-	43	-	43	-	-	-	-	-
与那国町	13	-	-	13	-	13	-	-	-	-	-

注) 無回答は複数回答した者と記入なしの者のことである。

注) 渡名喜村に関しては対象児なし。

(問い) 産後、退院してからの1か月程度、助産師や保健師等から指導・ケアは十分受けることができましたか						(問い) 出産後1か月時の栄養法はどうか					
はい	いいえ	どちらとも いえない	無回答	回答者数	調査の 未実施	母乳	人工乳	混合	無回答	回答者数	調査の 未実施
10,749	609	1,505	68	12,863	17	4,866	634	6,967	12,467	481	-
822	24	107	4	953	1	297	55	558	910	48	-
22	-	5	-	27	-	6	-	21	27	-	-
9	-	-	-	9	-	6	-	3	9	-	-
10	-	1	-	11	-	3	1	6	10	1	-
65	-	2	-	67	-	27	4	34	65	2	-
87	1	1	1	89	-	27	4	56	87	3	-
579	21	94	3	694	-	212	39	407	658	39	-
34	2	3	-	39	-	12	6	20	38	1	-
7	-	1	-	8	-	4	-	3	7	1	-
9	-	-	-	9	1	-	1	8	9	1	-
3,725	271	567	22	4,563	9	1,614	229	2,597	4,440	154	-
49	5	13	-	67	3	26	2	41	69	1	-
46	5	4	-	55	-	15	2	33	50	5	-
69	6	19	3	94	-	38	6	51	95	2	-
773	88	160	6	1,021	1	328	49	600	977	51	-
1,161	55	131	4	1,347	-	497	74	760	1,331	20	-
256	20	38	1	314	3	110	19	180	309	9	-
91	-	7	-	98	-	40	4	51	95	3	-
194	16	32	1	242	-	82	11	123	216	27	-
124	10	18	-	152	2	54	10	84	148	6	-
196	10	27	-	233	-	79	4	141	224	9	-
766	56	118	7	940	-	345	48	533	926	21	-
2,189	98	264	10	2,551	-	961	119	1,363	2,443	118	-
3,144	158	437	25	3,739	7	1,585	170	1,883	3,638	133	-
219	21	40	-	280	4	108	8	161	277	7	-
847	49	132	9	1,028	-	382	50	586	1,018	19	-
598	23	74	3	695	-	315	29	328	672	26	-
475	17	68	8	560	1	268	35	244	547	22	-
309	8	23	-	340	-	157	13	153	323	17	-
209	6	38	1	253	-	104	10	131	245	9	-
397	26	53	2	476	-	203	17	230	450	28	-
55	4	3	1	62	2	27	6	30	63	2	-
4	-	-	-	4	-	-	1	3	4	-	-
8	1	4	1	13	-	8	-	6	14	-	-
6	-	2	-	8	-	5	-	3	8	-	-
-	-	-	-	-	-	-	-	-	-	-	-
9	2	-	-	11	-	5	1	4	10	1	-
8	1	-	-	9	-	3	-	4	7	2	-
402	24	60	5	486	-	155	40	285	480	11	-
399	24	59	5	482	-	154	40	283	477	10	-
3	-	1	-	4	-	1	-	2	3	1	-
467	34	70	2	571	-	254	21	281	556	17	-
429	29	57	2	515	-	221	20	259	500	17	-
28	5	10	-	43	-	28	1	14	43	-	-
10	-	3	-	13	-	5	-	8	13	-	-

注) 乳幼児健康診査のデータを活用。

必須問診項目（3）（乳児/後期受診時）－厚労省の追加問診－

市町村名	後期 受診者数	(問い) 妊娠中、あなた(お母さん)は 喫煙をしていましたか						(問い) 現在、あなた(お母さん)は 喫煙をしていますか					
		なし	あり	無回答	「あり」 の喫煙 本数の 合計	喫煙 本数の 回答 者数	回答者数	なし	あり	無回答	「あり」 の喫煙 本数の 合計	喫煙 本数の 回答 者数	
計	12,948	12,530	290	128	2,101	269	12,820	11,754	667	527	6,123	634	
北部保健所	958	926	25	7	137	25	951	855	56	47	484	56	
国頭村	27	27	-	-	-	-	27	24	3	-	30	3	
大宜味村	9	9	-	-	-	-	9	9	-	-	-	-	
東村	11	11	-	-	-	-	11	9	1	1	10	1	
今帰仁村	67	66	1	-	6	1	67	60	1	6	2	1	
本部町	90	84	5	1	29	5	89	73	8	9	81	8	
名護市	697	674	17	6	92	17	691	631	36	30	312	36	
伊江村	39	37	2	-	10	2	39	33	6	-	42	6	
伊平屋村	8	8	-	-	-	-	8	8	-	-	-	-	
伊是名村	10	10	-	-	-	-	10	8	1	1	7	1	
中部保健所	4,594	4,425	125	44	911	110	4,550	4,146	289	159	2,658	278	
恩納村	70	68	-	2	-	-	68	63	-	7	-	-	
宜野座村	55	54	1	-	5	1	55	52	2	1	27	2	
金武町	97	90	6	1	41	6	96	81	13	3	126	13	
うるま市	1,028	984	34	10	229	28	1,018	899	74	55	648	68	
沖縄市	1,351	1,305	37	9	303	36	1,342	1,236	93	22	832	92	
読谷村	318	304	14	-	71	12	318	289	20	9	202	19	
嘉手納町	98	95	1	2	5	1	96	88	4	6	25	4	
北谷町	243	231	6	6	40	4	237	217	12	14	107	12	
北中城村	154	148	4	2	22	3	152	140	5	9	52	4	
中城村	233	231	2	-	20	2	233	214	10	9	67	8	
宜野湾市	947	915	20	12	175	17	935	867	56	24	572	56	
那覇市保健所	2,561	2,479	54	28	424	53	2,533	2,312	131	118	1,171	121	
南部保健所	3,771	3,672	59	40	434	56	3,731	3,470	137	164	1,280	127	
西原町	284	272	8	4	63	8	280	255	8	21	107	8	
浦添市	1,037	1,014	14	9	85	14	1,028	956	42	39	368	40	
豊見城市	698	688	5	5	29	5	693	656	20	22	187	20	
糸満市	569	538	18	13	127	16	556	511	31	27	298	29	
八重瀬町	340	332	5	3	70	5	337	307	14	19	153	13	
南城市													
与那原町	254	247	5	2	42	5	252	241	5	8	45	3	
南風原町	478	471	3	4	13	2	474	443	14	21	102	12	
久米島町	65	64	1	-	5	1	65	61	1	3	-	-	
渡嘉敷村	4	4	-	-	-	-	4	4	-	-	-	-	
座間味村	14	14	-	-	-	-	14	13	-	1	-	-	
粟国村	8	8	-	-	-	-	8	6	-	2	-	-	
渡名喜村	-	-	-	-	-	-	-	-	-	-	-	-	
南大東村	11	11	-	-	-	-	11	10	1	-	10	1	
北大東村	9	9	-	-	-	-	9	7	1	1	10	1	
宮古保健所	491	472	15	4	106	15	487	452	26	13	263	26	
宮古島市	487	469	15	3	106	15	484	449	26	12	263	26	
多良間村	4	3	-	1	-	-	3	3	-	1	-	-	
八重山保健所	573	556	12	5	89	10	568	519	28	26	267	26	
石垣市	517	500	12	5	89	10	512	466	27	24	262	25	
竹富町	43	43	-	-	-	-	43	40	1	2	5	1	
与那国町	13	13	-	-	-	-	13	13	-	-	-	-	

注) 乳幼児健康診査のデータを活用。

注) 無回答は複数回答した者と記入なしの者のことである。

注) 渡名喜村に関しては対象児なし。

回答者数	調査の 未実施	(問い) 妊娠中、あなた(お母さん)は飲酒をしていましたか				回答者数	調査の 未実施
		なし	あり	無回答			
12,421	-	12,779	110	42	12,889	17	
911	-	949	6	2	955	1	
27	-	27	-	-	27	-	
9	-	9	-	-	9	-	
10	-	11	-	-	11	-	
61	-	67	-	-	67	-	
81	-	89	1	-	90	-	
667	-	690	5	2	695	-	
39	-	39	-	-	39	-	
8	-	8	-	-	8	-	
9	-	9	-	-	9	1	
4,435	-	4,538	30	17	4,568	9	
63	-	67	-	-	67	3	
54	-	54	1	-	55	-	
94	-	97	-	-	97	-	
973	-	1,013	10	4	1,023	1	
1,329	-	1,339	8	4	1,347	-	
309	-	309	5	1	314	3	
92	-	98	-	-	98	-	
229	-	241	1	1	242	-	
145	-	152	-	-	152	2	
224	-	233	-	-	233	-	
923	-	935	5	7	940	-	
2,443	-	2,530	28	3	2,558	-	
3,607	-	3,712	37	15	3,749	7	
263	-	276	3	1	279	4	
998	-	1,025	7	5	1,032	-	
676	-	688	9	1	697	-	
542	-	552	9	7	561	1	
321	-	334	6	-	340	-	
246	-	253	-	1	253	-	
457	-	475	3	-	478	-	
62	-	63	-	-	63	2	
4	-	4	-	-	4	-	
13	-	14	-	-	14	-	
6	-	8	-	-	8	-	
-	-	-	-	-	-	-	
11	-	11	-	-	11	-	
8	-	9	-	-	9	-	
478	-	483	5	3	488	-	
475	-	480	4	3	484	-	
3	-	3	1	-	4	-	
547	-	567	4	2	571	-	
493	-	511	4	2	515	-	
41	-	43	-	-	43	-	
13	-	13	-	-	13	-	

必須問診項目（４）（乳児/後期受診時）－厚労省の追加問診－

市町村名	後期 受診者数	(問い) 現在、お子さんのお父さんは喫煙をしていますか						調査の 未実施	(問い) お子さん ますか	
		なし	あり	無回答	「あり」 の喫煙本 数の合計	喫煙本数 の 回答者数	回答者数		よくやっ ている	時々やっ ている
計	12,948	7,635	4,442	871	48,830	3,820	12,077	-	8,587	3,236
北部保健所	958	540	336	82	3,899	292	876	-	667	204
国頭村	27	14	10	3	132	9	24	-	11	13
大宜味村	9	5	4	-	23	3	9	-	9	-
東村	11	4	6	1	55	3	10	-	9	1
今帰仁村	67	36	24	7	229	18	60	-	55	6
本部町	90	43	37	10	455	32	80	-	58	24
名護市	697	412	228	57	2,590	201	640	-	495	141
伊江村	39	19	19	1	290	19	38	-	22	13
伊平屋村	8	4	2	2	40	2	6	-	2	3
伊是名村	10	3	6	1	85	5	9	-	6	3
中部保健所	4,594	2,703	1,588	303	18,296	1,404	4,291	-	3,066	1,132
恩納村	70	37	25	8	279	19	62	-	45	18
宜野座村	55	31	23	1	272	22	54	-	37	15
金武町	97	54	34	9	395	31	88	-	59	23
うるま市	1,028	572	358	98	4,005	294	930	-	678	256
沖縄市	1,351	820	462	69	5,590	429	1,282	-	923	313
読谷村	318	182	120	16	1,295	100	302	-	215	81
嘉手納町	98	51	37	10	369	32	88	-	61	26
北谷町	243	152	73	18	817	63	225	-	167	55
北中城村	154	95	48	11	571	43	143	-	102	35
中城村	233	146	76	11	758	62	222	-	158	57
宜野湾市	947	563	332	52	3,945	309	895	-	621	253
那覇市保健所	2,561	1,553	838	170	8,708	706	2,391	-	1,637	708
南部保健所	3,771	2,275	1,253	243	13,381	1,061	3,528	-	2,533	931
西原町	284	161	89	34	1,070	77	250	-	177	66
浦添市	1,037	625	350	62	3,783	307	975	-	688	271
豊見城市	698	454	216	28	2,329	190	670	-	506	151
糸満市	569	317	208	44	2,242	177	525	-	377	140
八重瀬町	340	203	115	22	1,231	98	318	-	225	85
南城市										
与那原町	254	161	79	14	749	56	240	-	162	74
南風原町	478	298	151	29	1,496	120	449	-	317	125
久米島町	65	34	24	7	236	20	58	-	43	14
渡嘉敷村	4	1	3	-	37	3	4	-	3	-
座間味村	14	8	5	1	33	3	13	-	12	2
粟国村	8	3	4	1	40	2	7	-	6	-
渡名喜村	-	-	-	-	-	-	-	-	-	-
南大東村	11	7	4	-	60	3	11	-	9	2
北大東村	9	3	5	1	75	5	8	-	8	1
宮古保健所	491	252	209	30	2,207	180	461	-	301	125
宮古島市	487	250	208	29	2,207	180	458	-	300	124
多良間村	4	2	1	1	-	-	3	-	1	1
八重山保健所	573	312	218	43	2,339	177	530	-	383	136
石垣市	517	276	200	41	2,144	164	476	-	343	122
竹富町	43	29	12	2	90	7	41	-	30	11
与那国町	13	7	6	-	105	6	13	-	10	3

注) 乳幼児健康診査のデータを活用。

注) 無回答は複数回答した者と記入なしの者のことである。

注) 渡名喜村に関しては対象児なし。

のお父さんは、育児をしてい				調査の 未実施
ほとんど しない	何とも いえない	無回答	回答者数	
439	303	366	12,565	17
32	16	38	919	1
-	1	2	25	-
-	-	-	9	-
1	-	-	11	-
1	2	3	64	-
3	3	2	88	-
25	9	27	670	-
1	1	2	37	-
1	-	2	6	-
-	-	-	9	1
145	110	132	4,453	9
2	-	2	65	3
1	1	1	54	-
5	5	5	92	-
37	20	36	991	1
39	34	42	1,309	-
8	7	4	311	3
2	3	6	92	-
8	5	8	235	-
5	6	4	148	2
10	4	4	229	-
28	25	20	927	-
79	68	69	2,492	-
129	79	92	3,672	7
12	13	12	268	4
30	21	27	1,010	-
16	12	13	685	-
18	12	21	547	1
16	7	7	333	-
9	4	5	249	-
21	9	6	472	-
4	1	1	62	2
1	-	-	4	-
-	-	-	14	-
2	-	-	8	-
-	-	-	-	-
-	-	-	11	-
-	-	-	9	-
24	21	20	471	-
24	19	20	467	-
-	2	-	4	-
30	9	15	558	-
29	8	15	502	-
1	1	-	43	-
-	-	-	13	-

必須問診項目（５）（乳児/後期受診時）－厚労省の追加問診－

市町村名	後期 受診者数	(問い) この地域で、今後も子育てをしていきたい ですか						(問い) 生後半年から1歳頃 子どもは、「親の を知っていますか	
		そう思う	どちらか と い え ば そ う 思 う	どちらか と い え ば そ う 思 わ な い	そう思わ ない	無回答	回答者数	はい	いいえ
計	12,948	8,633	3,426	584	177	111	12,820	12,683	203
北部保健所	958	674	229	41	5	8	949	942	10
国頭村	27	17	9	1	-	-	27	27	-
大宜味村	9	3	5	-	-	1	8	8	1
東村	11	9	2	-	-	-	11	11	-
今帰仁村	67	40	23	3	-	1	66	67	-
本部町	90	63	23	4	-	-	90	89	-
名護市	697	507	153	27	5	5	692	684	9
伊江村	39	27	9	3	-	-	39	39	-
伊平屋村	8	3	2	2	-	1	7	8	-
伊是名村	10	5	3	1	-	-	9	9	-
中部保健所	4,594	3,129	1,188	176	56	36	4,549	4,501	67
恩納村	70	38	22	5	2	-	67	67	-
宜野座村	55	40	15	-	-	-	55	54	1
金武町	97	70	24	3	-	-	97	93	4
うるま市	1,028	690	268	47	14	8	1,019	1,008	16
沖縄市	1,351	863	393	64	20	11	1,340	1,328	18
読谷村	318	204	86	17	3	5	310	308	6
嘉手納町	98	82	15	-	-	1	97	97	-
北谷町	243	193	44	2	1	3	240	240	2
北中城村	154	108	35	6	1	2	150	150	2
中城村	233	166	64	2	1	-	233	229	4
宜野湾市	947	675	222	30	14	6	941	927	14
那覇市保健所	2,561	1,741	670	107	29	14	2,547	2,505	51
南部保健所	3,771	2,388	1,087	187	63	39	3,725	3,688	63
西原町	284	143	106	22	5	4	276	273	6
浦添市	1,037	667	307	46	9	8	1,029	1,015	19
豊見城市	698	415	221	41	13	8	690	686	11
糸満市	569	349	152	39	15	13	555	547	14
八重瀬町	340	225	93	14	7	1	339	337	3
南城市									
与那原町	254	152	79	12	7	4	250	253	1
南風原町	478	375	94	3	5	1	477	469	8
久米島町	65	33	22	7	1	-	63	63	-
渡嘉敷村	4	3	1	-	-	-	4	4	-
座間味村	14	9	5	-	-	-	14	14	-
粟国村	8	6	1	1	-	-	8	8	-
渡名喜村	-	-	-	-	-	-	-	-	-
南大東村	11	7	2	1	1	-	11	10	1
北大東村	9	4	4	1	-	-	9	9	-
宮古保健所	491	328	114	31	10	8	483	483	5
宮古島市	487	326	112	31	10	8	479	480	4
多良間村	4	2	2	-	-	-	4	3	1
八重山保健所	573	373	138	42	14	6	567	564	7
石垣市	517	341	118	38	14	6	511	510	5
竹富町	43	23	16	4	-	-	43	42	1
与那国町	13	9	4	-	-	-	13	12	1

注) 無回答は複数回答した者と記入なしの者のことである。

注) 渡名喜村に関しては対象児なし。

までの多くの 後追いをすること」		調査の 未実施
無回答	回答者数	
45	12,886	17
5	952	1
-	27	-
-	9	-
-	11	-
-	67	-
1	89	-
4	693	-
-	39	-
-	8	-
-	9	1
17	4,568	9
-	67	3
-	55	-
-	97	-
3	1,024	1
5	1,346	-
1	314	3
1	97	-
1	242	-
-	152	2
-	233	-
6	941	-
5	2,556	-
13	3,751	7
1	279	4
3	1,034	-
1	697	-
7	561	1
-	340	-
-	254	-
1	477	-
-	63	2
-	4	-
-	14	-
-	8	-
-	-	-
-	11	-
-	9	-
3	488	-
3	484	-
-	4	-
2	571	-
2	515	-
-	43	-
-	13	-

必須問診項目（６）（乳児/後期受診時）－厚労省の追加問診－

市町村名	後期 受診者数	(問い) この数か月の間に、ご家庭で以下のことがありましたか(複数選択)							
		① しつけの し過ぎが あった	② 感情的に 叩いた	③ 乳幼児だけ を家に残し て外出した	④ 長時間食 事を与え なかった	⑤ 感情的な 言葉で怒 鳴った	⑥ 子どもの 口をふさ いだ	⑦ 子どもを 激しく揺 さぶった	⑧ いずれも 該当しない
計	12,948	60	136	36	-	832	15	15	11,559
北部保健所	958	7	15	-	-	64	-	-	844
国頭村	27	-	-	-	-	1	-	-	25
大宜味村	9	1	1	-	-	1	-	-	5
東村	11	1	-	-	-	1	-	-	10
今帰仁村	67	-	-	-	-	4	-	-	56
本部町	90	-	-	-	-	3	-	-	83
名護市	697	4	13	-	-	50	-	-	615
伊江村	39	1	1	-	-	4	-	-	34
伊平屋村	8	-	-	-	-	-	-	-	8
伊是名村	10	-	-	-	-	-	-	-	8
中部保健所	4,594	17	32	14	-	277	11	6	4,126
恩納村	70	-	-	-	-	4	-	-	61
宜野座村	55	-	-	-	-	5	-	-	47
金武町	97	-	-	-	-	6	1	-	88
うるま市	1,028	5	9	3	-	54	4	2	922
沖縄市	1,351	3	13	6	-	110	3	3	1,171
読谷村	318	1	2	-	-	14	-	1	294
嘉手納町	98	-	-	-	-	7	-	-	86
北谷町	243	-	1	1	-	5	-	-	236
北中城村	154	2	1	2	-	18	1	-	128
中城村	233	1	2	-	-	8	1	-	212
宜野湾市	947	5	4	2	-	46	1	-	881
那覇市保健所	2,561	12	33	11	-	194	2	3	2,310
南部保健所	3,771	20	46	7	-	229	-	6	3,343
西原町	284	1	4	-	-	17	-	1	248
浦添市	1,037	4	11	-	-	73	-	2	909
豊見城市	698	3	9	-	-	39	-	1	638
糸満市	569	2	4	3	-	30	-	1	500
八重瀬町	340	2	5	1	-	15	-	-	317
南城市									
与那原町	254	3	5	-	-	18	-	-	227
南風原町	478	3	4	3	-	31	-	1	408
久米島町	65	2	3	-	-	4	-	-	54
渡嘉敷村	4	-	-	-	-	-	-	-	4
座間味村	14	-	-	-	-	1	-	-	12
粟国村	8	-	-	-	-	-	-	-	8
渡名喜村	-	-	-	-	-	-	-	-	-
南大東村	11	-	1	-	-	1	-	-	9
北大東村	9	-	-	-	-	-	-	-	9
宮古保健所	491	2	2	3	-	30	-	-	438
宮古島市	487	2	2	3	-	29	-	-	435
多良間村	4	-	-	-	-	1	-	-	3
八重山保健所	573	2	8	1	-	38	2	-	498
石垣市	517	2	7	1	-	33	2	-	448
竹富町	43	-	1	-	-	4	-	-	39
与那国町	13	-	-	-	-	1	-	-	11

注) 無回答は①～⑦のいずれかと⑧を選択した者と記入なしの者のことである。

注) 渡名喜村に関しては対象児なし。

無回答	①から⑦の選 択肢（虐待） で1つでも回答 した者の数	回答者数	調査の 未実施
419	953	12,512	17
41	72	916	1
1	1	26	-
2	2	7	-
-	1	11	-
7	4	60	-
4	3	86	-
25	57	672	-
1	4	38	-
-	-	8	-
1	-	8	1
146	313	4,439	9
2	4	65	3
3	5	52	-
2	7	95	-
41	64	986	1
61	119	1,290	-
5	16	310	3
5	7	93	-
1	6	242	-
4	20	148	2
10	11	223	-
12	54	935	-
29	222	2,532	-
155	266	3,609	7
12	20	268	4
49	79	988	-
14	46	684	-
33	35	535	1
6	17	334	-
5	22	249	-
31	39	447	-
3	6	60	2
-	-	4	-
1	1	13	-
-	-	8	-
-	-	-	-
1	1	10	-
-	-	9	-
20	33	471	-
20	32	467	-
-	1	4	-
28	47	545	-
27	42	490	-
-	4	43	-
1	1	12	-

必須問診項目（7）（乳児/後期受診時）－厚労省の追加問診－

市町村名	後期 受診者数	(問い) 赤ちゃんが、どうしても泣き止まない時などに、赤ちゃんの頭を前後にガクガクするほど激しく揺さぶることによって、脳障害が起きること(乳幼児揺さぶられ症候群)を知っていますか				調査の 未実施
		はい	いいえ	無回答	回答者数	
計	12,948	12,692	203	36	12,895	17
北部保健所	958	938	15	4	953	1
国頭村	27	26	-	1	26	-
大宜味村	9	9	-	-	9	-
東村	11	10	1	-	11	-
今帰仁村	67	66	1	-	67	-
本部町	90	89	1	-	90	-
名護市	697	682	12	3	694	-
伊江村	39	39	-	-	39	-
伊平屋村	8	8	-	-	8	-
伊是名村	10	9	-	-	9	1
中部保健所	4,594	4,509	62	14	4,571	9
恩納村	70	64	2	1	66	3
宜野座村	55	55	-	-	55	-
金武町	97	94	3	-	97	-
うるま市	1,028	1,013	13	1	1,026	1
沖縄市	1,351	1,335	10	6	1,345	-
読谷村	318	312	2	1	314	3
嘉手納町	98	96	2	-	98	-
北谷町	243	242	1	-	243	-
北中城村	154	148	4	-	152	2
中城村	233	232	1	-	233	-
宜野湾市	947	918	24	5	942	-
那覇市保健所	2,561	2,518	40	3	2,558	-
南部保健所	3,771	3,685	68	11	3,753	7
西原町	284	274	6	-	280	4
浦添市	1,037	1,005	30	2	1,035	-
豊見城市	698	691	5	2	696	-
糸満市	569	550	11	7	561	1
八重瀬町	340	335	5	-	340	-
南城市						
与那原町	254	249	5	-	254	-
南風原町	478	475	3	-	478	-
久米島町	65	61	2	-	63	2
渡嘉敷村	4	4	-	-	4	-
座間味村	14	14	-	-	14	-
粟国村	8	8	-	-	8	-
渡名喜村	-	-	-	-	-	-
南大東村	11	11	-	-	11	-
北大東村	9	8	1	-	9	-
宮古保健所	491	482	6	3	488	-
宮古島市	487	478	6	3	484	-
多良間村	4	4	-	-	4	-
八重山保健所	573	560	12	1	572	-
石垣市	517	505	11	1	516	-
竹富町	43	43	-	-	43	-
与那国町	13	12	1	-	13	-

注) 無回答は複数回答した者と記入なしの者のことである。

注) 渡名喜村に関しては対象児なし。

厚生労働省の乳幼児健康診査必須問診項目

必須問診項目（１）（１歳６か月児）－厚労省の追加問診－

市町村名	受診者数	(問い) 現在、あなた(お母さん)は喫煙をしていますか						(問い) 現在、お子さんのお父さんは喫煙をしていますか						調査の未実施
		なし	あり	無回答	「あり」の喫煙本数の合計	喫煙本数の回答者数	回答者数	なし	あり	無回答	「あり」の喫煙本数の合計	喫煙本数の回答者数	回答者数	
計	13,020	12,014	790	216	7,557	755	12,804	7,669	4,574	777	49,028	3,854	12,243	-
北部保健所	934	851	65	18	613	62	916	487	384	63	4,096	330	871	-
国頭村	33	31	2	-	10	1	33	13	16	4	183	15	29	-
大宜味村	20	19	-	1	-	-	19	11	9	-	53	6	20	-
東村	18	17	1	-	10	1	18	7	10	1	95	7	17	-
今帰仁村	68	62	4	2	45	4	66	41	24	3	262	21	65	-
本部町	93	84	9	-	82	9	93	46	42	5	499	38	88	-
名護市	631	580	40	11	387	39	620	338	251	42	2,567	214	589	-
伊江村	44	36	5	3	39	5	41	20	19	5	300	19	39	-
伊平屋村	9	6	3	-	25	2	9	3	5	1	45	2	8	-
伊是名村	18	16	1	1	15	1	17	8	8	2	92	8	16	-
中部保健所	5,019	4,583	339	97	3,272	319	4,922	2,933	1,748	338	19,034	1,474	4,681	-
恩納村	102	93	5	4	31	5	98	59	35	8	341	25	94	-
宜野座村	68	62	3	3	38	3	65	32	32	4	397	29	64	-
金武町	146	121	22	3	230	22	143	72	62	12	717	53	134	-
うるま市	1,165	1,058	82	25	805	74	1,140	662	404	99	4,525	333	1,066	-
沖縄市	1,330	1,222	96	12	915	90	1,318	779	472	79	4,897	382	1,251	-
読谷村	341	320	16	5	134	15	336	215	112	14	1,168	96	327	-
嘉手納町	107	98	8	1	73	8	106	62	37	8	365	31	99	-
北谷町	299	260	15	24	147	15	275	166	108	25	992	88	274	-
北中城村	199	181	14	4	107	11	195	118	65	16	724	55	183	-
中城村	210	198	7	5	65	7	205	142	64	4	623	57	206	-
宜野湾市	1,052	970	71	11	727	69	1,041	626	357	69	4,285	325	983	-
那覇市保健所	2,454	2,272	149	33	1,475	144	2,421	1,491	829	134	8,458	675	2,320	-
南部保健所	3,508	3,290	176	42	1,647	169	3,466	2,122	1,213	173	12,988	1,026	3,335	-
西原町	329	311	17	1	159	17	328	201	112	16	1,169	92	313	-
浦添市	1,049	982	53	14	508	50	1,035	631	364	54	3,852	307	995	-
豊見城市	765	716	42	7	341	40	758	485	252	28	2,740	220	737	-
糸満市	694	647	33	14	345	31	680	395	259	40	2,958	224	654	-
八重瀬町	345	330	13	2	123	13	343	207	124	14	1,248	97	331	-
南城市														
与那原町	236	221	11	4	112	11	232	156	65	15	587	51	221	-
南風原町														
久米島町	58	56	2	-	15	2	58	30	24	4	257	22	54	-
渡嘉敷村	7	7	-	-	-	-	7	2	5	-	54	5	7	-
座間味村	5	5	-	-	-	-	5	4	1	-	10	1	5	-
粟国村	2	2	-	-	-	-	2	1	1	-	15	1	2	-
渡名喜村	5	5	-	-	-	-	5	4	1	-	20	1	5	-
南大東村	6	4	2	-	20	2	6	2	2	2	20	2	4	-
北大東村	7	4	3	-	24	3	7	4	3	-	58	3	7	-
宮古保健所	458	427	18	13	165	18	445	258	168	32	1,801	146	426	-
宮古島市	452	423	17	12	150	17	440	255	166	31	1,758	144	421	-
多良間村	6	4	1	1	15	1	5	3	2	1	43	2	5	-
八重山保健所	647	591	43	13	385	43	634	378	232	37	2,651	203	610	-
石垣市	584	529	43	12	385	43	572	345	207	32	2,358	179	552	-
竹富町	47	46	-	1	-	-	46	23	20	4	225	19	43	-
与那国町	16	16	-	-	-	-	16	10	5	1	68	5	15	-

注) 乳幼児健康診査受診票のデータを活用。

注) 無回答は複数回答した者と記入なしの者のことである。

必須問診項目（２）（１歳６か月児）－厚労省の追加問診－

市町村名	受診者数	(問い) お母さんはゆったりとした気分で お子さんと過ごせる時間がありますか					(問い) あなたは、お子さんに対して、 育てにくさを感じていますか					調査の 未実施
		はい	いいえ	何とも いえない	無回答	回答者数	いつも 感じる	時々 感じる	感じ ない	無回答	回答者数	
計	13,020	10,755	210	1,923	101	12,888	46	2,488	10,391	64	12,925	31
北部保健所	934	799	9	122	2	930	3	157	767	5	927	2
国頭村	33	29	1	3	-	33	-	3	30	-	33	-
大宜味村	20	15	-	5	-	20	-	3	17	-	20	-
東村	18	17	-	1	-	18	-	5	13	-	18	-
今帰仁村	68	60	-	8	-	68	-	7	61	-	68	-
本部町	93	84	1	7	-	92	-	10	81	1	91	1
名護市	631	539	7	82	2	628	3	112	511	4	626	1
伊江村	44	34	-	10	-	44	-	9	35	-	44	-
伊平屋村	9	7	-	2	-	9	-	2	7	-	9	-
伊是名村	18	14	-	4	-	18	-	6	12	-	18	-
中部保健所	5,019	4,127	79	756	34	4,962	19	919	4,037	21	4,975	23
恩納村	102	82	2	7	-	91	-	24	65	2	89	11
宜野座村	68	55	1	11	-	67	-	11	56	-	67	1
金武町	146	124	1	21	-	146	1	29	116	-	146	-
うるま市	1,165	940	16	197	7	1,153	7	218	932	3	1,157	5
沖縄市	1,330	1,081	19	219	11	1,319	5	263	1,051	11	1,319	-
読谷村	341	284	5	43	4	332	-	56	279	1	335	5
嘉手納町	107	90	1	15	1	106	-	18	89	-	107	-
北谷町	299	254	8	33	4	295	-	47	250	2	297	-
北中城村	199	167	4	27	1	198	-	38	160	1	198	-
中城村	210	168	8	32	1	208	-	33	175	1	208	1
宜野湾市	1,052	882	14	151	5	1,047	6	182	864	-	1,052	-
那覇市保健所	2,454	1,996	55	385	18	2,436	9	510	1,928	7	2,447	-
南部保健所	3,508	2,908	53	513	29	3,474	11	721	2,752	19	3,484	5
西原町	329	265	9	53	2	327	2	71	254	2	327	-
浦添市	1,049	887	13	143	5	1,043	2	221	824	1	1,047	1
豊見城市	765	615	16	123	11	754	6	165	590	4	761	-
糸満市	694	583	4	97	8	684	1	138	548	5	687	2
八重瀬町	345	288	4	49	3	341	-	66	273	5	339	1
南城市												
与那原町	236	196	6	34	-	236	-	45	191	-	236	-
南風原町												
久米島町	58	47	-	10	-	57	-	9	46	2	55	1
渡嘉敷村	7	6	-	1	-	7	-	-	7	-	7	-
座間味村	5	3	-	2	-	5	-	2	3	-	5	-
粟国村	2	2	-	-	-	2	-	-	2	-	2	-
渡名喜村	5	5	-	-	-	5	-	1	4	-	5	-
南大東村	6	5	-	1	-	6	-	-	6	-	6	-
北大東村	7	6	1	-	-	7	-	3	4	-	7	-
宮古保健所	458	384	2	58	13	444	3	67	378	9	448	1
宮古島市	452	379	2	58	13	439	3	67	373	9	443	-
多良間村	6	5	-	-	-	5	-	-	5	-	5	1
八重山保健所	647	541	12	89	5	642	1	114	529	3	644	-
石垣市	584	485	11	83	5	579	1	103	477	3	581	-
竹富町	47	42	-	5	-	47	-	9	38	-	47	-
与那国町	16	14	1	1	-	16	-	2	14	-	16	-

注) 無回答は複数回答した者と記入なしの者と該当なしと回答した者のことである。

(問い) 育てにくさを感じた時に、相談先を知っているなど、何らかの解決する方法を知っていますか				
いつも感じる・時々感じるの回答者数	はい	いいえ	無回答	回答者数
2,534	2,092	316	126	2,408
160	133	20	7	153
3	3	-	-	3
3	3	-	-	3
5	4	1	-	5
7	6	1	-	7
10	8	2	-	10
115	96	13	6	109
9	6	3	-	9
2	2	-	-	2
6	5	-	1	5
938	789	109	40	898
24	20	3	1	23
11	7	3	1	10
30	28	2	-	30
225	189	25	11	214
268	224	34	10	258
56	48	6	2	54
18	16	2	-	18
47	44	3	-	47
38	34	3	1	37
33	27	2	4	29
188	152	26	10	178
519	400	82	37	482
732	622	78	32	700
73	58	10	5	68
223	196	22	5	218
171	143	19	9	162
139	120	11	8	131
66	56	6	4	62
45	36	8	1	44
9	7	2	-	9
-	-	-	-	-
2	2	-	-	2
-	-	-	-	-
1	1	-	-	1
-	-	-	-	-
3	3	-	-	3
70	53	12	5	65
70	53	12	5	65
-	-	-	-	-
115	95	15	5	110
104	85	14	5	99
9	8	1	-	9
2	2	-	-	2

必須問診項目（3）（1歳6か月児）－厚労省の追加問診－

市町村名	受診者数	（問い）1歳半から2歳頃までの多くの子どもは、「何かに興味を持った時に、指さして伝えようとする」ことを知っていますか				（問い）お子さんのお父さんは、育児をしていますか					
		はい	いいえ	無回答	回答者数	よくやっています	時々やっています	ほとんどしない	何ともいえない	無回答	回答者数
計	13,020	12,661	267	61	12,928	8,620	3,090	425	314	540	12,449
北部保健所	934	912	16	4	928	619	224	22	29	38	894
国頭村	33	33	-	-	33	23	6	-	1	3	30
大宜味村	20	18	1	1	19	13	7	-	-	-	20
東村	18	17	1	-	18	13	3	-	-	2	16
今帰仁村	68	68	-	-	68	49	15	2	1	1	67
本部町	93	91	1	-	92	61	22	2	2	5	87
名護市	631	614	13	3	627	424	143	18	23	22	608
伊江村	44	44	-	-	44	26	14	-	1	3	41
伊平屋村	9	9	-	-	9	3	5	-	-	1	8
伊是名村	18	18	-	-	18	7	9	-	1	1	17
中部保健所	5,019	4,867	90	39	4,957	3,338	1,141	172	119	226	4,770
恩納村	102	89	2	-	91	59	24	2	2	4	87
宜野座村	68	65	2	-	67	44	18	3	-	2	65
金武町	146	146	-	-	146	95	30	5	5	11	135
うるま市	1,165	1,137	22	1	1,159	778	249	37	29	67	1,093
沖縄市	1,330	1,274	21	35	1,295	893	286	57	37	57	1,273
読谷村	341	332	4	-	336	248	68	5	7	8	328
嘉手納町	107	106	1	-	107	72	23	4	2	6	101
北谷町	299	290	9	-	299	197	76	8	3	15	284
北中城村	199	197	2	-	199	130	47	5	6	11	188
中城村	210	203	5	1	208	145	50	7	5	2	207
宜野湾市	1,052	1,028	22	2	1,050	677	270	39	23	43	1,009
那覇市保健所	2,454	2,373	76	5	2,449	1,607	606	93	66	82	2,372
南部保健所	3,508	3,428	66	9	3,494	2,306	873	112	71	141	3,362
西原町	329	326	3	-	329	209	91	8	8	13	316
浦添市	1,049	1,035	13	-	1,048	695	263	31	18	41	1,007
豊見城市	765	746	17	2	763	525	171	27	18	24	741
糸満市	694	669	19	4	688	437	178	27	18	32	660
八重瀬町	345	334	7	3	341	227	87	10	5	15	329
南城市											
与那原町	236	229	7	-	236	155	62	5	2	12	224
南風原町											
久米島町	58	57	-	-	57	39	12	3	1	2	55
渡嘉敷村	7	7	-	-	7	5	2	-	-	-	7
座間味村	5	5	-	-	5	2	2	1	-	-	5
粟国村	2	2	-	-	2	2	-	-	-	-	2
渡名喜村	5	5	-	-	5	4	1	-	-	-	5
南大東村	6	6	-	-	6	3	2	-	-	1	5
北大東村	7	7	-	-	7	3	2	-	1	1	6
宮古保健所	458	444	9	4	453	319	93	4	14	27	430
宮古島市	452	439	9	4	448	316	93	3	13	27	425
多良間村	6	5	-	-	5	3	-	1	1	-	5
八重山保健所	647	637	10	-	647	431	153	22	15	26	621
石垣市	584	574	10	-	584	394	136	18	13	23	561
竹富町	47	47	-	-	47	26	14	4	1	2	45
与那国町	16	16	-	-	16	11	3	-	1	1	15

注) 無回答は複数回答した者と記入なしの者のことである。

(問い) 保護者が、毎日、仕上げ磨きをしていますか						調査の 未実施
仕上げ磨きをしている (子どもが磨いた後、 保護者が仕上げ磨きを している)	子どもが自分で 磨かずに、保護者 だけで磨いている	子どもだけで 磨いている	子どもも 保護者も 磨いていない	無回答	回答者数	
9,015	2,712	411	202	649	12,340	31
690	169	24	10	39	893	-
26	7	-	-	-	33	-
15	3	-	-	2	18	-
11	4	1	2	-	18	-
49	16	1	-	2	66	-
69	17	3	1	2	90	1
468	109	17	7	29	601	1
29	11	1	-	3	41	-
7	1	1	-	-	9	-
16	1	-	-	1	17	-
3,419	1,091	151	84	251	4,745	23
61	24	2	-	4	87	11
50	13	1	-	3	64	1
100	36	2	3	5	141	-
763	277	32	21	67	1,093	5
865	295	50	29	91	1,239	-
243	74	6	2	11	325	5
84	17	2	2	2	105	-
226	51	4	5	13	286	-
140	45	5	2	7	192	-
149	40	7	2	11	198	1
738	219	40	18	37	1,015	-
1,697	491	101	38	127	2,327	-
2,404	774	105	52	168	3,335	5
209	81	10	5	24	305	-
698	257	34	19	40	1,008	1
533	157	26	9	40	725	-
492	144	19	9	28	664	2
236	78	5	4	21	323	1
169	44	8	4	11	225	-
41	10	2	1	3	54	1
5	-	1	1	-	7	-
5	-	-	-	-	5	-
1	1	-	-	-	2	-
4	1	-	-	-	5	-
6	-	-	-	-	6	-
5	1	-	-	1	6	-
337	71	12	9	28	429	1
334	69	12	9	28	424	-
3	2	-	-	-	5	1
468	116	18	9	36	611	-
424	101	17	9	33	551	-
35	10	-	-	2	45	-
9	5	1	-	1	15	-

必須問診項目（４）（１歳６か月児）－厚労省の追加問診－

市町村名	受診者数	（問い）四種混合（ジフテリア・百日せき・破傷風・ポリオ）の予防接種（第１期初回３回）を済ませましたか				（問い）麻しん・風しんの予防接種を済ませましたか				調査の未実施
		はい	いいえ	無回答	回答者数	はい	いいえ	無回答	回答者数	
計	13,020	12,196	443	381	12,639	11,385	1,219	416	12,604	-
北部保健所	934	847	57	30	904	780	107	47	887	-
国頭村	33	31	1	1	32	22	8	3	30	-
大宜味村	20	17	3	-	20	18	2	-	20	-
東村	18	18	-	-	18	16	1	1	17	-
今帰仁村	68	60	7	1	67	57	9	2	66	-
本部町	93	86	6	1	92	80	11	2	91	-
名護市	631	571	40	20	611	523	75	33	598	-
伊江村	44	41	-	3	41	42	1	1	43	-
伊平屋村	9	9	-	-	9	7	-	2	7	-
伊是名村	18	14	-	4	14	15	-	3	15	-
中部保健所	5,019	4,675	192	152	4,867	4,299	526	194	4,825	-
恩納村	102	94	4	4	98	82	9	11	91	-
宜野座村	68	60	3	5	63	51	12	5	63	-
金武町	146	137	7	2	144	113	24	9	137	-
うるま市	1,165	1,084	46	35	1,130	1,012	97	56	1,109	-
沖縄市	1,330	1,257	35	38	1,292	1,152	124	54	1,276	-
読谷村	341	305	28	8	333	288	48	5	336	-
嘉手納町	107	101	5	1	106	95	8	4	103	-
北谷町	299	274	14	11	288	257	34	8	291	-
北中城村	199	179	10	10	189	163	22	14	185	-
中城村	210	190	6	14	196	179	22	9	201	-
宜野湾市	1,052	994	34	24	1,028	907	126	19	1,033	-
那覇市保健所	2,454	2,316	67	71	2,383	2,245	152	57	2,397	-
南部保健所	3,508	3,324	91	93	3,415	3,077	336	95	3,413	-
西原町	329	301	17	11	318	286	32	11	318	-
浦添市	1,049	999	21	29	1,020	915	101	33	1,016	-
豊見城市	765	733	20	12	753	692	61	12	753	-
糸満市	694	654	13	27	667	615	62	17	677	-
八重瀬町	345	329	11	5	340	293	43	9	336	-
南城市										
与那原町	236	221	7	8	228	199	28	9	227	-
南風原町										
久米島町	58	56	2	-	58	45	9	4	54	-
渡嘉敷村	7	7	-	-	7	7	-	-	7	-
座間味村	5	5	-	-	5	5	-	-	5	-
粟国村	2	2	-	-	2	2	-	-	2	-
渡名喜村	5	4	-	1	4	5	-	-	5	-
南大東村	6	6	-	-	6	6	-	-	6	-
北大東村	7	7	-	-	7	7	-	-	7	-
宮古保健所	458	431	23	4	454	396	58	4	454	-
宮古島市	452	425	23	4	448	390	58	4	448	-
多良間村	6	6	-	-	6	6	-	-	6	-
八重山保健所	647	603	13	31	616	588	40	19	628	-
石垣市	584	547	8	29	555	535	33	16	568	-
竹富町	47	44	2	1	46	39	5	3	44	-
与那国町	16	12	3	1	15	14	2	-	16	-

注) 乳幼児健康診査受診票のデータを活用。

注) 無回答は複数回答した者と記入なしの者のことである。

(問い) この地域で今後も子育てをしていきたいですか						調査の 未実施
そう思う	どちらか といえば そう思う	どちらかと いえばそう 思わない	そう思 わない	無回答	回答者数	
8,965	3,190	570	153	111	12,878	31
671	215	26	13	7	925	2
24	8	1	-	-	33	-
11	7	-	1	1	19	-
12	5	-	1	-	18	-
48	19	-	1	-	68	-
66	23	2	-	1	91	1
468	128	21	8	5	625	1
31	11	1	1	-	44	-
2	5	1	1	-	9	-
9	9	-	-	-	18	-
3,484	1,233	203	45	31	4,965	23
60	26	4	1	-	91	11
51	12	1	1	2	65	1
109	36	-	1	-	146	-
793	290	65	6	6	1,154	5
859	384	67	11	9	1,321	-
218	85	20	6	7	329	5
88	19	-	-	-	107	-
250	48	1	-	-	299	-
148	41	8	-	2	197	-
164	38	4	2	1	208	1
744	254	33	17	4	1,048	-
1,753	540	108	30	23	2,431	-
2,288	966	156	55	38	3,465	5
198	96	23	5	7	322	-
726	276	35	9	2	1,046	1
501	218	26	11	9	756	-
441	190	39	13	9	683	2
225	96	13	4	6	338	1
152	59	15	8	2	234	-
32	17	2	4	2	55	1
2	5	-	-	-	7	-
1	2	-	1	1	4	-
2	-	-	-	-	2	-
1	3	1	-	-	5	
4	1	1	-	-	6	-
3	3	1	-	-	7	-
337	80	28	5	7	450	1
333	80	27	5	7	445	-
4	-	1	-	-	5	1
432	156	49	5	5	642	-
397	135	44	3	5	579	-
25	15	5	2	-	47	-
10	6	-	-	-	16	-

必須問診項目（５）（１歳６か月児）－厚労省の追加問診－

市町村名	受診者数	(問い) この数か月の間に、ご家庭で以下のことがありましたか (複数選択)							
		① しつけの し過ぎが あった	② 感情的に 叩いた	③ 乳幼児だけ を家に残し て外出した	④ 長時間食 事を与え なかった	⑤ 感情的な 言葉で怒 鳴った	⑥ 子どもの 口をふさ いだ	⑦ 子どもを 激しく揺 さぶった	⑧ いずれも 該当 しない
計	13,020	150	333	21	2	1,604	29	3	10,656
北部保健所	934	10	19	1	-	98	1	-	782
国頭村	33	-	-	-	-	3	-	-	28
大宜味村	20	-	-	-	-	2	-	-	16
東村	18	-	1	-	-	3	-	-	14
今帰仁村	68	-	-	-	-	7	-	-	57
本部町	93	2	1	-	-	9	-	-	77
名護市	631	6	15	1	-	68	1	-	531
伊江村	44	2	1	-	-	4	-	-	36
伊平屋村	9	-	1	-	-	-	-	-	7
伊是名村	18	-	-	-	-	2	-	-	16
中部保健所	5,019	52	107	6	2	559	12	1	4,145
恩納村	102	1	2	-	-	6	-	-	76
宜野座村	68	-	-	-	-	9	-	-	53
金武町	146	3	3	1	-	16	-	-	113
うるま市	1,165	11	28	1	-	129	2	-	965
沖縄市	1,330	13	36	2	-	172	1	-	1,066
読谷村	341	5	5	1	-	36	2	-	285
嘉手納町	107	1	1	-	-	12	-	-	91
北谷町	299	4	8	-	-	32	-	-	258
北中城村	199	2	8	-	-	19	1	-	157
中城村	210	3	2	-	-	23	3	1	170
宜野湾市	1,052	9	14	1	2	105	3	-	911
那覇市保健所	2,454	29	75	4	-	333	8	-	2,036
南部保健所	3,508	42	102	4	-	480	4	1	2,808
西原町	329	2	12	2	-	49	-	-	260
浦添市	1,049	19	20	-	-	137	2	-	841
豊見城市	765	8	28	-	-	128	-	1	603
糸満市	694	9	27	-	-	91	1	-	542
八重瀬町	345	3	6	-	-	36	-	-	293
南城市									
与那原町	236	-	7	2	-	32	1	-	194
南風原町									
久米島町	58	1	2	-	-	7	-	-	46
渡嘉敷村	7	-	-	-	-	-	-	-	5
座間味村	5	-	-	-	-	-	-	-	5
粟国村	2	-	-	-	-	-	-	-	2
渡名喜村	5	-	-	-	-	-	-	-	5
南大東村	6	-	-	-	-	-	-	-	5
北大東村	7	-	-	-	-	-	-	-	7
宮古保健所	458	9	13	4	-	58	1	-	366
宮古島市	452	9	13	4	-	58	1	-	362
多良間村	6	-	-	-	-	-	-	-	4
八重山保健所	647	8	17	2	-	76	3	1	519
石垣市	584	6	15	-	-	70	3	1	466
竹富町	47	2	2	2	-	6	-	-	37
与那国町	16	-	-	-	-	-	-	-	16

注) 無回答は①～⑦のいずれかと⑧を選択した者と記入なしの者のことである。

			(問い) 浴室のドアには、子どもが一人で開けることができないような工夫がしてありますか					
無回答	①から⑦の選択肢(虐待)で1つでも回答した者	回答者数	はい	いいえ	該当しない	無回答	回答者数	調査の未実施
489	1,844	12,500	4,926	6,875	1,061	127	12,862	31
35	115	897	363	491	71	7	925	2
2	3	31	14	16	3	-	33	-
2	2	18	9	8	3	-	20	-
1	3	17	4	11	2	1	17	-
4	7	64	24	36	8	-	68	-
4	11	88	35	52	5	-	92	1
19	80	611	245	335	44	6	624	1
2	6	42	17	23	4	-	44	-
1	1	8	2	7	-	-	9	-
-	2	18	13	3	2	-	18	-
203	648	4,793	2,063	2,449	417	67	4,929	23
8	7	83	40	43	8	-	91	11
5	9	62	23	39	5	-	67	1
12	21	134	70	61	14	1	145	-
44	151	1,116	519	520	107	14	1,146	5
66	198	1,264	521	659	107	43	1,287	-
9	42	327	136	165	35	-	336	5
3	13	104	39	59	8	1	106	-
2	39	297	120	154	23	2	297	-
17	25	182	82	101	15	1	198	-
11	28	198	86	111	11	1	208	1
26	115	1,026	427	537	84	4	1,048	-
44	374	2,410	829	1,409	200	16	2,438	-
148	547	3,355	1,267	1,944	269	23	3,480	5
15	54	314	126	176	25	2	327	-
53	154	995	347	596	98	7	1,041	1
18	144	747	277	437	47	4	761	-
38	112	654	254	383	48	7	685	2
10	41	334	139	177	27	1	343	1
7	35	229	94	130	11	1	235	-
4	7	53	19	31	6	1	56	1
2	-	5	2	4	1	-	7	-
-	-	5	2	3	-	-	5	-
-	-	2	1	1	-	-	2	-
-	-	5	1	1	3	-	5	-
1	-	5	3	2	1	-	6	-
-	-	7	2	3	2	-	7	-
22	69	435	159	250	38	10	447	1
21	69	431	156	249	37	10	442	-
1	-	4	3	1	1	-	5	1
37	91	610	245	332	66	4	643	-
37	81	547	218	304	59	3	581	-
-	10	47	18	23	5	1	46	-
-	-	16	9	5	2	-	16	-

厚生労働省の乳幼児健康診査必須問診項目

必須問診項目（１）（３歳児）－厚労省の追加問診－

市町村名	受診者数	(問い) お母さんはゆったりとした気分でお子さんとお過ごせる時間がありますか					(問い) あなたは、お子さんに対して、育てにくさを感じていますか					調査の未実施
		はい	いいえ	何ともいえない	無回答	回答者数	いつも感じる	時々感じる	感じない	無回答	回答者数	
計	14,168	10,871	316	2,784	175	13,971	142	3,838	10,047	119	14,027	22
北部保健所	1,041	818	27	175	15	1,020	12	260	751	12	1,023	6
国頭村	33	26	-	5	-	31	-	8	23	-	31	2
大宜味村	27	19	-	8	-	27	-	6	21	-	27	-
東村	17	14	-	3	-	17	-	5	12	-	17	-
今帰仁村	95	70	2	20	3	92	-	22	70	3	92	-
本部町	119	98	6	14	1	118	-	28	91	-	119	-
名護市	687	539	16	120	11	675	12	173	492	9	677	1
伊江村	41	36	2	3	-	41	-	10	31	-	41	-
伊平屋村	5	5	-	-	-	5	-	1	4	-	5	-
伊是名村	17	11	1	2	-	14	-	7	7	-	14	3
中部保健所	5,147	3,978	105	982	70	5,065	43	1,362	3,682	48	5,087	12
恩納村	93	68	3	17	2	88	1	20	68	1	89	3
宜野座村	79	62	1	16	-	79	1	18	59	1	78	-
金武町	143	102	3	33	4	138	4	45	91	2	140	1
うるま市	1,202	908	28	244	17	1,180	4	349	834	10	1,187	5
沖縄市	1,392	1,074	31	265	21	1,370	12	365	1,001	13	1,378	1
読谷村	350	281	7	59	1	347	4	90	253	1	347	2
嘉手納町	150	116	1	30	3	147	1	38	110	1	149	-
北谷町	328	261	8	58	1	327	2	83	240	3	325	-
北中城村	160	120	5	33	2	158	1	37	121	1	159	-
中城村	251	191	6	47	7	244	3	80	162	6	245	-
宜野湾市	999	795	12	180	12	987	10	237	743	9	990	-
那覇市保健所	2,705	2,042	74	566	23	2,682	34	757	1,897	17	2,688	-
南部保健所	4,053	3,086	88	832	43	4,006	44	1,148	2,831	26	4,023	4
西原町	313	244	4	61	4	309	1	100	210	2	311	-
浦添市	1,013	761	20	222	10	1,003	9	299	702	3	1,010	-
豊見城市	778	547	32	195	4	774	7	225	543	3	775	-
糸満市	749	593	10	134	11	737	11	186	541	10	738	1
八重瀬町	360	279	5	73	3	357	6	99	254	1	359	-
南城市												
与那原町	238	198	3	35	2	236	4	60	173	1	237	-
南風原町	485	374	10	92	7	476	4	149	325	5	478	2
久米島町	63	47	-	14	1	61	1	7	53	1	61	1
渡嘉敷村	7	6	-	1	-	7	-	1	6	-	7	-
座間味村	8	7	-	1	-	8	-	7	1	-	8	-
粟国村	5	5	-	-	-	5	-	1	4	-	5	-
渡名喜村	1	1	-	-	-	1	-	1	-	-	1	-
南大東村	17	13	1	2	1	16	-	8	9	-	17	-
北大東村	16	11	3	2	-	16	1	5	10	-	16	-
宮古保健所	569	440	10	106	13	556	5	131	420	13	556	-
宮古島市	558	431	10	104	13	545	5	127	413	13	545	-
多良間村	11	9	-	2	-	11	-	4	7	-	11	-
八重山保健所	653	507	12	123	11	642	4	180	466	3	650	-
石垣市	578	448	10	109	11	567	4	149	422	3	575	-
竹富町	56	45	2	9	-	56	-	24	32	-	56	-
与那国町	19	14	-	5	-	19	-	7	12	-	19	-

注) 無回答は複数回答した者と記入なしの者のことである。

(問い) 育てにくさを感じた時に、相談先を知っているなど、何らかの解決する方法を知っていますか					調査の未実施	(問い) 3歳から4歳頃までの多くの子どもは、「他の子どもから誘われれば遊びに加わろうとする」ことを知っていますか					調査の未実施
いつも感じる・時々感じるの回答者数	はい	いいえ	無回答	回答者数		はい	いいえ	無回答	回答者数		
3,980	3,330	483	167	3,813	-	12,315	1,693	138	14,008	22	
272	222	38	12	260	-	920	99	16	1,019	6	
8	6	2	-	8	-	28	3	-	31	2	
6	5	1	-	6	-	21	5	1	26	-	
5	2	3	-	5	-	14	3	-	17	-	
22	21	1	-	22	-	84	10	1	94	-	
28	20	6	2	26	-	109	9	1	118	-	
185	155	21	9	176	-	609	65	12	674	1	
10	8	2	-	10	-	37	3	1	40	-	
1	1	-	-	1	-	4	1	-	5	-	
7	4	2	1	6	-	14	-	-	14	3	
1,405	1,194	154	57	1,348	-	4,471	614	50	5,085	12	
21	17	3	1	20	-	78	10	2	88	3	
19	17	1	1	18	-	71	8	-	79	-	
49	40	8	1	48	-	124	18	-	142	1	
353	299	39	15	338	-	1,039	145	13	1,184	5	
377	331	34	12	365	-	1,223	153	15	1,376	1	
94	74	14	6	88	-	303	41	4	344	2	
39	33	3	3	36	-	127	20	3	147	-	
85	72	8	5	80	-	288	38	2	326	-	
38	31	5	2	36	-	145	15	-	160	-	
83	69	12	2	81	-	214	32	5	246	-	
247	211	27	9	238	-	859	134	6	993	-	
791	639	106	46	745	-	2,353	328	24	2,681	-	
1,192	1,011	143	38	1,154	-	3,523	496	30	4,019	4	
101	87	11	3	98	-	271	39	3	310	-	
308	266	38	4	304	-	886	121	6	1,007	-	
232	193	34	5	227	-	691	84	3	775	-	
197	157	24	16	181	-	645	91	12	736	1	
105	95	7	3	102	-	311	49	-	360	-	
64	59	3	2	62	-	205	32	1	237	-	
153	130	19	4	149	-	410	70	3	480	2	
8	4	3	1	7	-	58	3	1	61	1	
1	1	-	-	1	-	6	1	-	7	-	
7	7	-	-	7	-	7	-	1	7	-	
1	1	-	-	1	-	4	1	-	5	-	
1	1	-	-	1	-	1	-	-	1	-	
8	7	1	-	8	-	15	2	-	17	-	
6	3	3	-	6	-	13	3	-	16	-	
136	107	24	5	131	-	486	70	13	556	-	
132	106	21	5	127	-	476	69	13	545	-	
4	1	3	-	4	-	10	1	-	11	-	
184	157	18	9	175	-	562	86	5	648	-	
153	127	17	9	144	-	495	78	5	573	-	
24	24	-	-	24	-	51	5	-	56	-	
7	6	1	-	7	-	16	3	-	19	-	

必須問診項目（２）（３歳児）－厚労省の追加問診－

市町村名	受診者数	(問い) 保護者が、毎日、仕上げ磨きをしていますか						(問い) この地域で、今後もしていきたいですか			
		仕上げ磨きをしている(子どもが磨いた後、保護者が仕上げ磨きをしている)	子どもが自分で磨かずに、保護者だけで磨いている	子どもだけで磨いている	子どもも保護者も磨いていない	無回答	回答者数	そう思う	どちらかといえばそう思う	どちらかといえばそう思わない	そう思わない
計	14,168	11,084	1,678	545	47	792	13,354	10,020	3,373	469	152
北部保健所	1,041	832	98	53	4	48	987	728	252	32	13
国頭村	33	24	5	1	0	1	30	23	7	1	-
大宜味村	27	23	3	0	0	1	26	14	12	0	1
東村	17	14	2	1	0	0	17	10	6	1	-
今帰仁村	95	78	9	6	0	2	93	63	25	3	3
本部町	119	96	12	6	0	5	114	83	28	4	3
名護市	687	547	59	38	4	38	648	503	149	20	6
伊江村	41	35	6	0	0	0	41	26	13	2	-
伊平屋村	5	3	1	0	0	1	4	1	4	-	-
伊是名村	17	12	1	1	0	0	14	5	8	1	0
中部保健所	5,147	3,984	643	187	25	296	4,839	3,713	1,191	148	38
恩納村	93	67	11	6	0	6	84	55	27	4	1
宜野座村	79	67	7	1	1	3	76	68	8	1	2
金武町	143	114	19	4	0	5	137	105	31	5	1
うるま市	1,202	900	168	48	6	75	1,122	846	289	37	14
沖縄市	1,392	1,055	171	64	7	94	1,297	948	367	51	8
読谷村	350	285	43	5	1	14	334	229	97	12	6
嘉手納町	150	120	17	4	1	8	142	125	23	0	1
北谷町	328	255	36	13	2	22	306	272	53	3	-
北中城村	160	130	19	4	0	7	153	123	31	6	-
中城村	251	192	39	4	1	15	236	187	55	4	1
宜野湾市	999	799	113	34	6	47	952	755	210	25	4
那覇市保健所	2,705	2,117	344	102	7	135	2,570	1,971	605	86	29
南部保健所	4,053	3,174	474	158	8	235	3,814	2,761	1,051	147	49
西原町	313	227	50	14	2	20	293	192	93	14	7
浦添市	1,013	760	136	44	2	71	942	746	230	21	9
豊見城市	778	623	89	29	1	36	742	523	207	35	8
糸満市	749	582	86	38	2	40	708	452	229	38	12
八重瀬町	360	294	34	10	0	22	338	231	112	13	2
南城市											
与那原町	238	195	20	8	1	14	224	157	68	10	3
南風原町	485	393	49	13	0	28	455	401	74	5	0
久米島町	63	52	4	2	0	4	58	32	20	6	4
渡嘉敷村	7	6	1	0	0	0	7	5	2	0	-
座間味村	8	8	0	0	0	0	8	4	3	1	-
粟国村	5	5	0	0	0	0	5	2	2	-	1
渡名喜村	1	1	0	0	0	0	1	-	1	-	-
南大東村	17	12	5	0	0	0	17	9	4	2	2
北大東村	16	16	0	0	0	0	16	7	6	2	1
宮古保健所	569	451	53	27	2	36	533	411	112	22	9
宮古島市	558	444	49	27	2	36	522	405	109	21	8
多良間村	11	7	4	0	0	0	11	6	3	1	1
八重山保健所	653	526	66	18	1	42	611	436	162	34	14
石垣市	578	464	60	16	1	37	541	396	131	32	12
竹富町	56	44	6	1	0	5	51	32	21	2	1
与那国町	19	18	0	1	0	0	19	8	10	0	1

注) 無回答は複数回答した者と記入なしの者のことである。

子育てを		(問い) お子さんのお父さんは、育児をしていますか						調査の 未実施
無回答	回答者数	よくやっ ている	時々やっ ている	ほとんど しない	何とも いえない	無回答	回答者数	
132	14,014	8,768	3,521	591	380	886	13,260	22
10	1,025	647	247	43	29	69	966	6
-	31	20	6	1	2	2	29	2
-	27	21	4	1	1	-	27	-
-	17	12	3	-	-	2	15	-
1	94	59	18	7	4	7	88	-
1	118	79	28	5	2	5	114	-
8	678	422	167	27	19	51	635	1
-	41	24	13	1	1	2	39	-
-	5	3	2	-	-	-	5	-
-	14	7	6	1	-	-	14	3
45	5,090	3,214	1,270	211	129	311	4,824	12
3	87	54	24	4	3	5	85	3
-	79	42	21	8	4	4	75	-
-	142	91	28	12	6	5	137	1
11	1,186	732	306	48	32	79	1,118	5
17	1,374	880	334	57	37	83	1,308	1
4	344	215	91	11	4	27	321	2
1	149	89	32	7	8	14	136	-
-	328	208	76	14	5	25	303	-
-	160	101	38	9	4	8	152	-
4	247	173	60	2	3	13	238	-
5	994	629	260	39	23	48	951	-
14	2,691	1,641	698	127	74	165	2,540	-
41	4,008	2,538	998	162	110	241	3,808	4
7	306	194	78	8	12	21	292	-
7	1,006	595	264	43	33	78	935	-
5	773	496	193	27	23	39	739	-
17	731	471	186	31	15	45	703	1
2	358	240	84	15	9	12	348	-
-	238	157	51	11	5	14	224	-
3	480	315	108	22	9	29	454	2
-	62	39	17	1	3	2	60	1
-	7	4	2	1	-	-	7	-
-	8	6	1	-	-	1	7	-
-	5	3	1	1	-	-	5	-
-	1	-	1	-	-	-	1	-
-	17	10	5	1	1	-	17	-
-	16	8	7	1	-	-	16	-
15	554	346	134	21	18	50	519	-
15	543	338	132	21	18	49	509	-
-	11	8	2	-	-	1	10	-
7	646	382	174	27	20	50	603	-
7	571	338	150	25	17	48	530	-
-	56	35	17	1	2	1	55	-
-	19	9	7	1	1	1	18	-

必須問診項目（3）（3歳児）－厚労省の追加問診－

市町村名	受診者数	(問い) この数か月の間に、ご家庭で以下のことがありましたか (複数選択)									調査の未実施
		①しつけのし過ぎがあった	②感情的に叫びた	③乳幼児だけを家に残して外出した	④長時間食事を与えなかった	⑤感情的な言葉で怒鳴った	⑥いずれも該当しない	無回答	①から⑤の選択肢(虐待)で1つでも回答した者	回答者数	
計	14,168	401	705	41	1	3,767	9,644	362	4,140	13,784	22
北部保健所	1,041	23	53	3	-	245	735	29	271	1,006	6
国頭村	33	2	2	-	-	8	23	-	8	31	2
大宜味村	27	2	-	-	-	5	17	3	7	24	-
東村	17	1	3	-	-	9	8	-	9	17	-
今帰仁村	95	1	6	-	-	18	70	4	21	91	-
本部町	119	5	2	-	-	24	91	1	27	118	-
名護市	687	9	37	3	-	159	491	20	175	666	1
伊江村	41	2	3	-	-	16	23	1	17	40	-
伊平屋村	5	-	-	-	-	1	4	-	1	5	-
伊是名村	17	1	-	-	-	5	8	-	6	14	3
中部保健所	5,147	127	238	5	1	1,282	3,594	132	1,409	5,003	12
恩納村	93	3	5	-	-	20	56	9	25	81	3
宜野座村	79	3	5	-	-	21	49	4	26	75	-
金武町	143	6	7	-	-	35	96	8	38	134	1
うるま市	1,202	33	61	1	-	316	812	40	345	1,157	5
沖縄市	1,392	28	64	3	-	359	970	34	387	1,357	1
読谷村	350	6	13	-	-	71	267	3	78	345	2
嘉手納町	150	2	6	-	-	39	102	7	41	143	-
北谷町	328	7	17	-	-	66	253	2	73	326	-
北中城村	160	5	5	-	-	45	108	3	49	157	-
中城村	251	7	11	-	-	70	163	12	76	239	-
宜野湾市	999	27	44	1	1	240	718	10	271	989	-
那覇市保健所	2,705	74	142	16	-	765	1,834	35	836	2,670	-
南部保健所	4,053	133	210	13	-	1,122	2,684	119	1,246	3,930	4
西原町	313	9	10	-	-	78	215	9	89	304	-
浦添市	1,013	31	40	3	-	281	679	31	303	982	-
豊見城市	778	18	44	5	-	227	517	14	247	764	-
糸満市	749	24	51	3	-	195	503	26	219	722	1
八重瀬町	360	11	17	-	-	101	244	4	112	356	-
南城市											
与那原町	238	6	13	1	-	64	158	6	74	232	-
南風原町	485	25	28	-	-	150	292	23	168	460	2
久米島町	63	5	2	-	-	10	43	4	15	58	1
渡嘉敷村	7	-	-	-	-	1	6	-	1	7	-
座間味村	8	1	-	-	-	1	7	-	1	8	-
粟国村	5	-	-	-	-	1	4	-	1	5	-
渡名喜村	1	-	-	-	-	1	-	-	1	1	-
南大東村	17	1	1	1	-	7	8	1	8	16	-
北大東村	16	2	4	-	-	5	8	1	7	15	-
宮古保健所	569	15	24	4	-	159	376	24	169	545	-
宮古島市	558	15	24	4	-	157	367	24	167	534	-
多良間村	11	-	-	-	-	2	9	-	2	11	-
八重山保健所	653	29	38	-	-	194	421	23	209	630	-
石垣市	578	25	31	-	-	158	384	23	171	555	-
竹富町	56	3	6	-	-	29	25	-	31	56	-
与那国町	19	1	1	-	-	7	12	-	7	19	-

注) 無回答は①～⑤のいずれかと⑥を選択した者と記入なしの者のことである。

(問い) 現在、あなた(お母さん)は喫煙をしていますか						(問い) 現在、お子さんのお父さんは喫煙をしていますか						調査の未実施
なし	あり	無回答	「あり」の喫煙本数の合計	喫煙本数の回答者数	回答者数	なし	あり	無回答	「あり」の喫煙本数の合計	喫煙本数の回答者数	回答者数	
12,848	1,050	270	10,538	1,002	13,898	8,111	4,790	1,267	52,153	3,986	12,901	-
928	99	14	982	96	1,027	568	371	102	3,966	316	939	-
30	3	-	25	2	33	20	9	4	79	8	29	-
26	-	1	-	-	26	14	12	1	90	10	26	-
17	-	-	-	-	17	9	6	2	81	6	15	-
81	13	1	135	13	94	44	39	12	423	34	83	-
96	22	1	248	22	118	60	51	8	624	46	111	-
624	55	8	524	53	679	396	220	71	2,235	183	616	-
37	3	1	28	3	40	19	19	3	276	18	38	-
4	-	1	-	-	4	1	3	1	35	2	4	-
13	3	1	22	3	16	5	12	-	123	9	17	-
4,625	402	120	4,131	387	5,027	2,903	1,773	471	19,555	1,471	4,676	-
80	10	3	81	10	90	49	34	10	397	29	83	-
76	3	-	40	3	79	42	29	8	348	27	71	-
127	13	3	121	13	140	71	56	16	672	49	127	-
1,070	91	41	970	88	1,161	638	448	116	4,751	343	1,086	-
1,242	132	18	1,327	124	1,374	783	489	120	5,562	417	1,272	-
324	19	7	204	19	343	214	102	34	1,120	90	316	-
133	11	6	95	11	144	79	51	20	575	41	130	-
289	25	14	244	23	314	182	111	35	978	89	293	-
147	12	1	146	11	159	100	45	15	524	34	145	-
235	11	5	108	11	246	167	70	14	664	56	237	-
902	75	22	795	74	977	578	338	83	3,964	296	916	-
2,460	193	52	1,950	189	2,653	1,604	870	231	9,561	749	2,474	-
3,750	255	48	2,491	238	4,005	2,394	1,312	347	13,953	1,073	3,706	-
295	15	3	164	13	310	196	86	31	974	68	282	-
945	64	4	608	62	1,009	578	334	101	3,527	286	912	-
723	45	10	424	41	768	469	244	65	2,762	205	713	-
669	67	13	613	60	736	414	274	61	2,977	227	688	-
332	24	4	244	23	356	229	109	22	1,111	84	338	-
223	11	4	143	11	234	152	65	21	626	49	217	-
457	19	9	199	18	476	294	151	40	1,319	110	445	-
58	5	-	48	5	63	33	26	4	347	24	59	-
7	-	-	-	-	7	5	2	-	20	1	7	-
8	-	-	-	-	8	7	-	1	-	-	7	-
4	-	1	-	-	4	3	1	1	20	1	4	-
1	-	-	-	-	1	-	1	-	20	1	1	-
13	4	-	45	4	17	7	10	-	135	9	17	-
15	1	-	3	1	16	7	9	-	115	8	16	-
509	42	18	421	38	551	291	226	52	2,490	186	517	-
499	41	18	416	37	540	285	222	51	2,430	182	507	-
10	1	-	5	1	11	6	4	1	60	4	10	-
576	59	18	563	54	635	351	238	64	2,628	191	589	-
504	56	18	538	51	560	302	214	62	2,363	173	516	-
54	2	-	10	2	56	38	17	1	170	13	55	-
18	1	-	15	1	19	11	7	1	95	5	18	-

注) 乳幼児健康診査受診票のデータを活用。
注) 無回答は複数回答した者と記入なしの者のことである。

ワンポイント

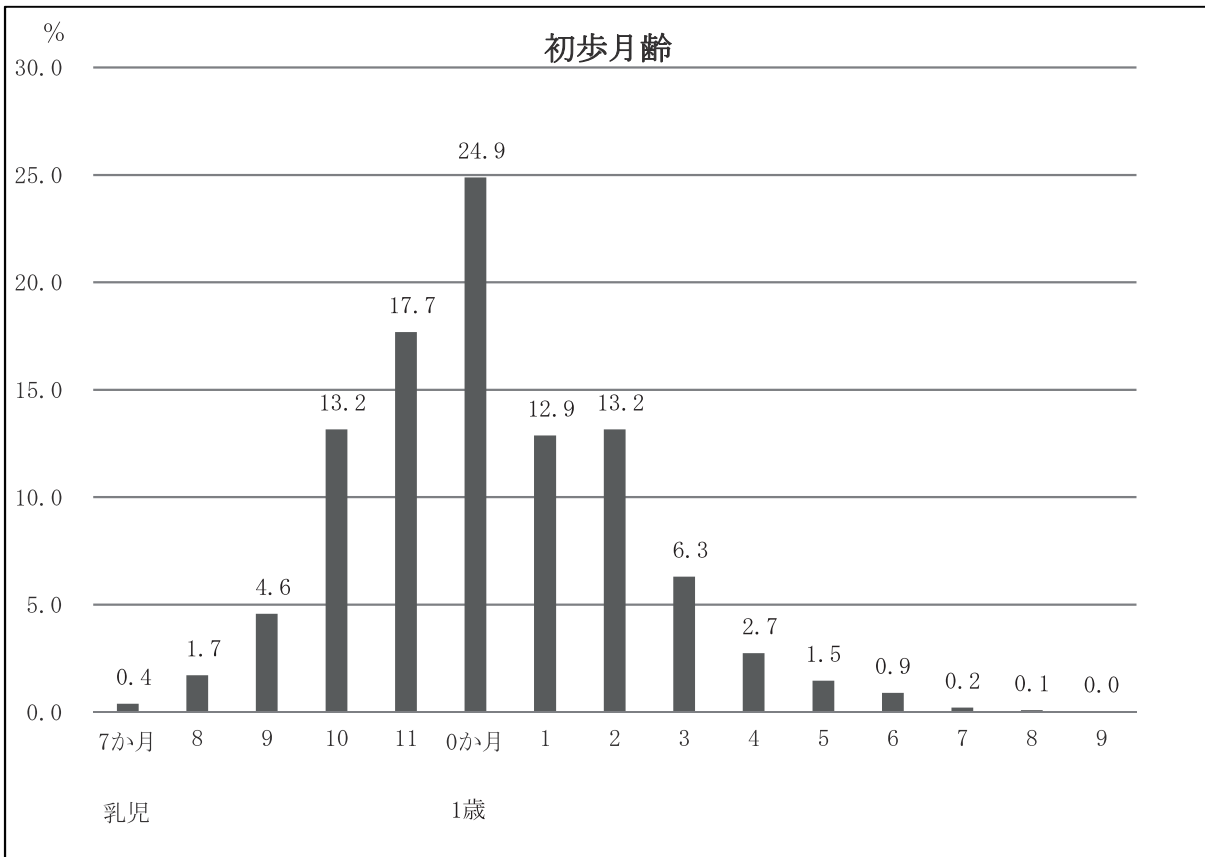


発達 ひとりで上手に歩ける（初歩月齢）

単位：人

集計対象数	0歳					1歳					
	7か月	8か月	9か月	10か月	11か月	0か月	1か月	2か月	3か月	4か月	5か月
12,256	46	208	560	1,612	2,166	3,048	1,577	1,612	771	335	178
%	0.4	1.7	4.6	13.2	17.7	24.9	12.9	13.2	6.3	2.7	1.5

6か月	7か月	8か月	9か月
108	24	9	2
0.9	0.2	0.1	0.0



(参照) 統計資料 No. 68