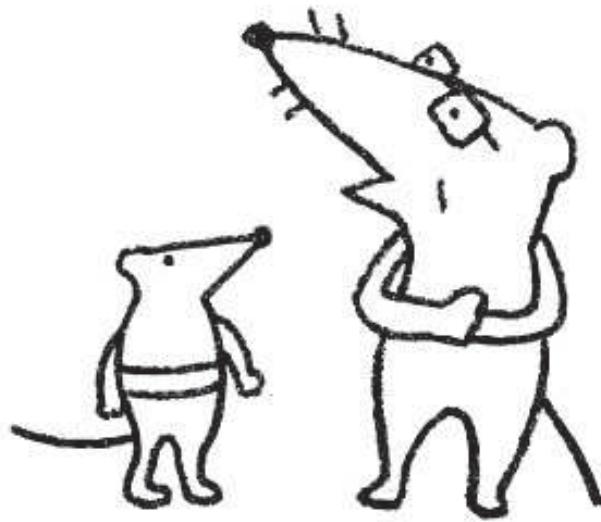


〈 子育ての姿勢・環境 〉



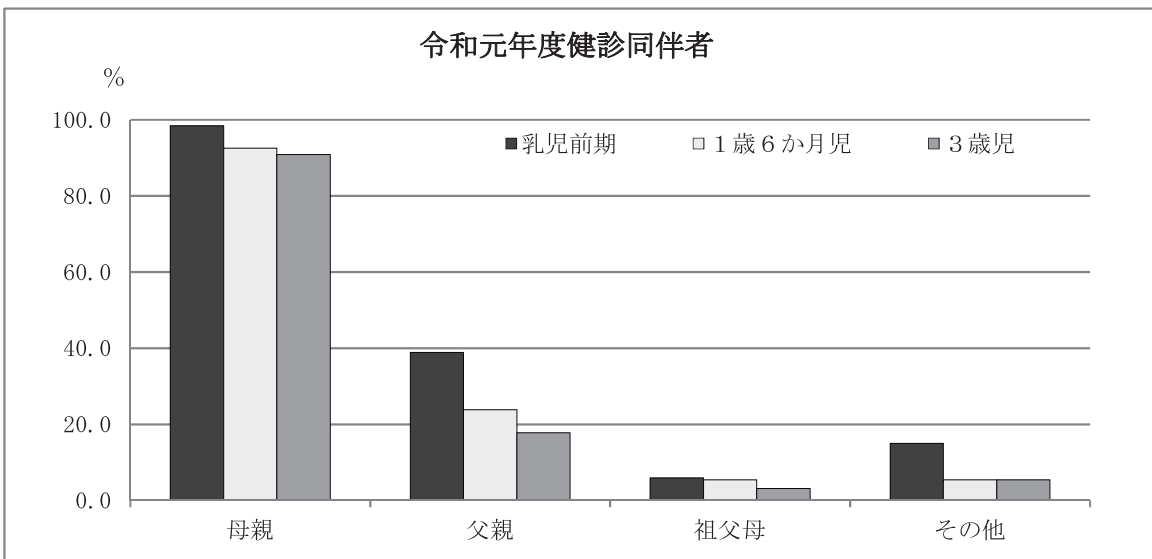


# 1 健診同伴者

乳幼児健診における同伴者の割合は、母親が乳児前期98.5%、1歳6か月児92.5%、3歳児90.9%で、父親の同伴率は乳児前期38.9%、1歳6か月児23.8%、3歳児17.8%で年齢が高くなると父親の同伴率が下がっている。両親揃っての同伴率は、乳児前期で37.7%であり、児の年齢が高くなるにつれて同伴率は下がっている。

健診ごとの同伴者状況 (複数選択) 単位：人

	母親	父親	祖父母	その他	集計対象数 %	記入なし	受診者数
乳児前期	12,280	4,855	737	1,874	12,472	253	12,725
	98.5	38.9	5.9	15.0	100.0	-	-
1歳6か月児	11,822	3,046	693	689	12,774	246	13,020
	92.5	23.8	5.4	5.4	100.0	-	-
3歳児	12,483	2,440	436	739	13,740	428	14,168
	90.9	17.8	3.2	5.4	100.0	-	-



両親揃っての同伴

	件	%
乳児前期	4,706	37.7
1歳6か月児	2,226	17.4
3歳児	1,384	10.1

(参照) 経年比較資料 No. 21~22

## ○乳児前期（6か月児まで）の同伴者

乳児一般健康診査における児の同伴者について、母親の同伴率は98.5%（H30年度98.5%）、父親の同伴率は38.9%（H30年度36.7%）となっている。両親揃っての同伴は4,706件で37.7%（H30年度35.6%）となっている。

### 乳児前期の健診同伴者

単位：人

	母親	父親	祖父母	その他	集計対象数	記入なし	受診者数
件数	12,280	4,855	737	1,874	12,472	253	12,725
集計対象数に占める割合 %	98.5	38.9	5.9	15.0	-	-	-

同伴者内訳	母親	父親	祖父母	その他	記入なし	実人員
母	6,198	-	-	-	-	6,198
母 父	3,659	3,659	-	-	-	3,659
母 父 兄弟姉妹	979	979	-	979	-	979
母 父 祖父母	42	42	42	-	-	42
母 父 兄弟姉妹 祖父母	5	5	5	5	-	5
母 父 祖父母 その他	1	1	1	1	-	1
母 父 その他	20	20	-	20	-	20
母 兄弟姉妹	591	-	-	591	-	591
母 祖父母	532	-	532	-	-	532
母 兄弟姉妹 祖父母	88	-	88	88	-	88
母 兄弟姉妹 その他	21	-	-	21	-	21
母 祖父母 その他	30	-	30	30	-	30
母 その他	114	-	-	114	-	114
父	-	134	-	-	-	134
父 兄弟姉妹	-	9	-	9	-	9
父 祖父母	-	5	5	-	-	5
父 兄弟姉妹 祖父母	-	1	1	1	-	1
父 祖父母 その他	-	-	-	-	-	-
父 その他	-	-	-	-	-	-
祖父母	-	-	28	-	-	28
祖父母 兄弟姉妹	-	-	2	2	-	2
祖父母 その他	-	-	3	3	-	3
兄弟姉妹	-	-	-	2	-	2
その他（おじ おば 他）	-	-	-	3	-	3
里親 養父母	-	-	-	3	-	3
施設職員 保育者	-	-	-	2	-	2
不明	-	-	-	-	-	-
記入なし	-	-	-	-	253	253
計	12,280	4,855	737	1,874	253	12,725

4,706 件

※複数の同伴者あり

（参照）経年比較資料 No. 21～22



## ○ 1歳6か月児の同伴者

1歳6か月児健康診査における児の同伴者について、母親の同伴率は92.5%（H30年度93.3%）、父親の同伴率は23.8%（H30年度21.9%）となっている。両親揃っての同伴は2,226件で17.4%（H30年度16.2%）となっている。

1歳6か月児の健診同伴者

単位：人

	母親	父親	祖父母	その他	集計対象数	記入なし	受診者数
件数	11,822	3,046	693	689	12,774	246	13,020
集計対象数に占める割合 %	92.5	23.8	5.4	5.4	-	-	-
同伴者内訳	母親	父親	祖父母	その他	記入なし	実人員	
母	8,640	-	-	-	-	8,640	
母 父	2,054	2,054	-	-	-	2,054	
母 父 兄弟姉妹	158	158	-	158	-	158	
母 父 祖父母	8	8	8	-	-	8	
母 父 兄弟姉妹 祖父母	5	5	5	5	-	5	
母 父 祖父母 その他	-	-	-	-	-	-	
母 父 その他	1	1	-	1	-	1	2,226 件
母 兄弟姉妹	315	-	-	315	-	315	
母 祖父母	488	-	488	-	-	488	
母 兄弟姉妹 祖父母	43	-	43	43	-	43	
母 兄弟姉妹 その他	4	-	-	4	-	4	
母 祖父母 その他	13	-	13	13	-	13	
母 その他	93	-	-	93	-	93	
父	-	774	-	-	-	774	
父 兄弟姉妹	-	15	-	15	-	15	
父 祖父母	-	27	27	-	-	27	
父 兄弟姉妹 祖父母	-	2	2	2	-	2	
父 祖父母 その他	-	-	-	-	-	-	
父 その他	-	2	-	2	-	2	
祖父母	-	-	94	-	-	94	
祖父母 兄弟姉妹	-	-	2	2	-	2	
祖父母 その他	-	-	11	11	-	11	
兄弟姉妹	-	-	-	1	-	1	
その他（おじ おば 他）	-	-	-	13	-	13	
里親 養父母	-	-	-	5	-	5	
施設職員 保育者	-	-	-	6	-	6	
不明	-	-	-	-	-	-	
記入なし	-	-	-	-	246	246	
計	11,822	3,046	693	689	246	13,020	

※複数の同伴者あり

（参照）経年比較資料 No. 21～22

### ○ 3 歳児の同伴者

3 歳児健康診査における児の同伴者について、母親の同伴率は 90.9%（H30年度90.6%）、父親の同伴率は 17.8%（H30年度16.8%）となっている。両親揃っての同伴は 1,384 件で 10.1%（H30年度9.2%）となっている。

#### 3 歳児の健診同伴者

単位：人

	母親	父親	祖父母	その他	集計対象数	記入なし	受診者数
件数	12,483	2,440	436	739	13,740	428	14,168
集計対象数にしめる割合 %	90.9	17.8	3.2	5.4	-	-	-
同伴者内訳	母親	父親	祖父母	その他	記入なし	実人員	
母	10,430	-	-	-	-	10,430	
母 父	1,181	1,181	-	-	-	1,181	
母 父 兄弟姉妹	180	180	-	180	-	180	
母 父 祖父母	12	12	12	-	-	12	
母 父 兄弟姉妹 祖父母	3	3	3	3	-	3	
母 父 祖父母 その他	-	-	-	-	-	-	
母 父 その他	8	8	-	8	-	8	1,384 件
母 兄弟姉妹	382	-	-	382	-	382	
母 祖父母	192	-	192	-	-	192	
母 兄弟姉妹 祖父母	47	-	47	47	-	47	
母 兄弟姉妹 その他	8	-	-	8	-	8	
母 祖父母 その他	7	-	7	7	-	7	
母 その他	33	-	-	33	-	33	
父	-	1,022	-	-	-	1,022	
父 兄弟姉妹	-	20	-	20	-	20	
父 祖父母	-	10	10	-	-	10	
父 兄弟姉妹 祖父母	-	2	2	2	-	2	
父 祖父母 その他	-	-	-	-	-	-	
父 その他	-	2	-	2	-	2	
祖父母	-	-	154	-	-	154	
祖父母 兄弟姉妹	-	-	2	2	-	2	
祖父母 その他	-	-	7	7	-	7	
兄弟姉妹	-	-	-	-	-	-	
その他（おじ おば 他）	-	-	-	18	-	18	
里親 養父母	-	-	-	10	-	10	
施設職員 保育者	-	-	-	10	-	10	
不明	-	-	-	-	-	-	
記入なし	-	-	-	-	428	428	
計	12,483	2,440	436	739	428	14,168	

※複数の同伴者あり

（参照）経年比較資料 No. 21～22

## 2 家族状況

### ○家族人数

家族人数の3～4人をみると、乳児2回目で約69.0%、1歳6か月児期で66.2%になり、3歳児期においては56.5%と下っているが、3歳児の5人は26.3%と高くなっている。

単位：人

	2人	3人	4人	5人	6人以上	小計 %	記入なし	計
乳児1回目	148	4,323	3,873	2,347	1,371	12,062	902	12,964
	1.2	35.8	32.1	19.5	11.4	100.0	-	-
乳児2回目	130	4,347	3,725	2,230	1,263	11,695	1,014	12,709
	1.1	37.2	31.9	19.1	10.8	100.0	-	-
1歳6か月児	187	3,981	4,051	2,480	1,431	12,130	890	13,020
	1.5	32.8	33.4	20.4	11.8	100.0	-	-
3歳児	335	2,266	5,073	3,419	1,897	12,990	1,178	14,168
	2.6	17.4	39.1	26.3	14.6	100.0	-	-

### ○きょうだい人数（本人を含む）

きょうだいの人数は乳児、1歳6か月児の時期では1～2人が多い。3歳児期になると、2～3人が68.8%となっている。

単位：人

	1人	2人	3人	4人	5人	6人以上	小計 %	記入なし	計
乳児1回目	4,243	4,157	2,447	928	268	101	12,144	820	12,964
	34.9	34.2	20.1	7.6	2.2	0.8	100.0	-	-
乳児2回目	4,358	4,100	2,342	837	230	104	11,971	738	12,709
	36.4	34.2	19.6	7.0	1.9	0.9	100.0	-	-
1歳6か月児	4,005	4,444	2,608	962	259	125	12,403	617	13,020
	32.3	35.8	21.0	7.8	2.1	1.0	100.0	-	-
3歳児	2,409	5,780	3,706	1,355	385	149	13,784	384	14,168
	17.5	41.9	26.9	9.8	2.8	1.1	100.0	-	-

### ○現在、妊娠の有無

妊娠ありは、乳児期から徐々に増加し、1歳6か月児期12.6%となり、3歳児期は7.8%と減少している。

単位：人

	あり	なし	小計 %	記入なし	計
乳児1回目	90	12,680	12,770	194	12,964
	0.7	99.3	100.0	-	-
乳児2回目	597	11,924	12,521	188	12,709
	4.8	95.2	100.0	-	-
1歳6か月児	1,616	11,177	12,793	227	13,020
	12.6	87.4	100.0	-	-
3歳児	1,080	12,729	13,809	359	14,168
	7.8	92.2	100.0	-	-

### 3 保育状況

#### 3-1 主な保育者

保育状況において、昼間の保育をみると乳児前期（1～6か月児）では96.3%が母親の保育となっているが、後期（7～11か月児）には、72.0%となっており、保育所等が30.8%（H30年度28.6%）となっている。

1歳6か月児では、保育所等の集団保育が73.8%（H30年度70.8%）、母親が31.2%（H30年度33.3%）となっている。

3歳児になると、保育所等が90.4%（H30年度88.5%）を占め、平成30年度と比較すると1.9ポイントの増加がみられる。母親の保育は17.7%（H30年度18.3%）となっている。

昼間の保育で、保育所等利用の割合は、児の年齢が高くなるにつれ増加している。

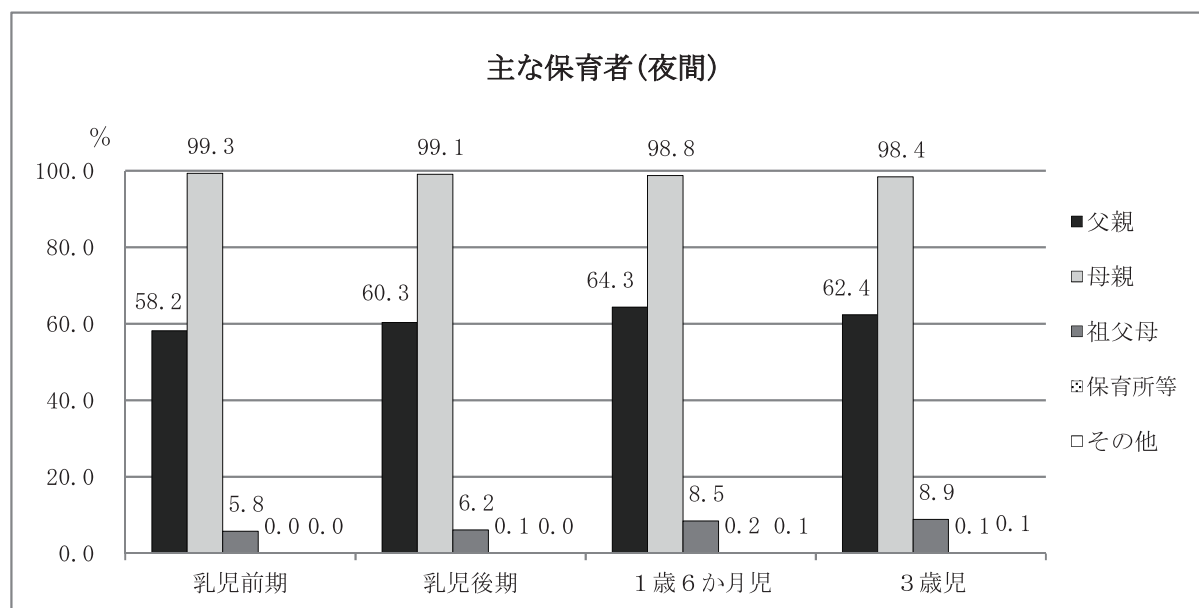
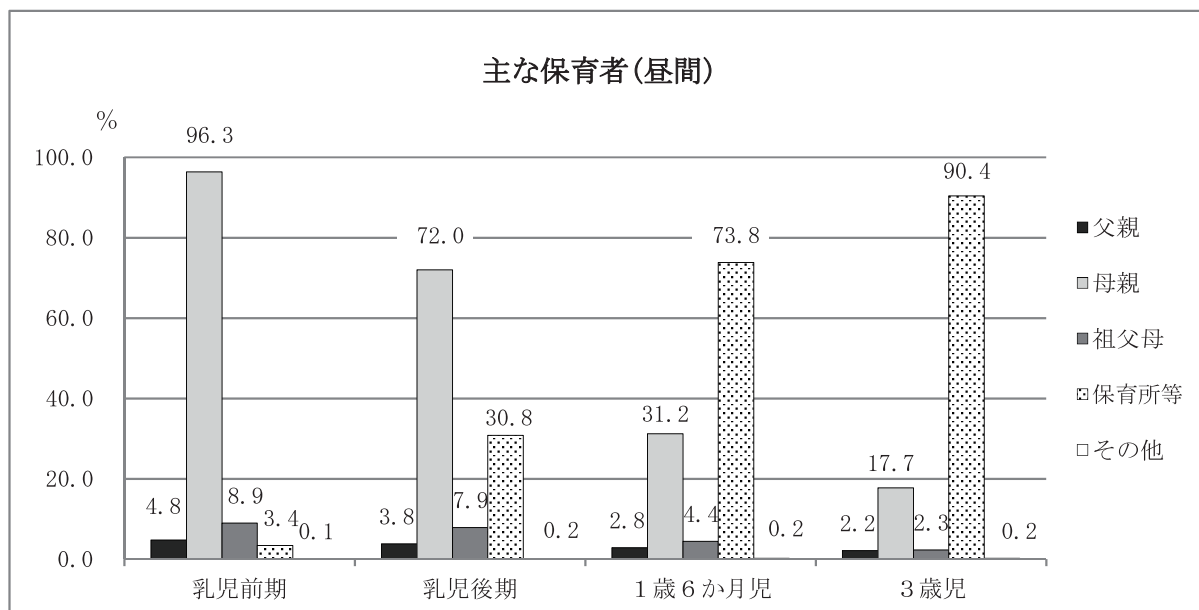
乳幼児の主な保育者

（複数選択） 単位：人

		父親	母親	祖父母	保育所等	その他	集計対象数	記入なし	受診者数
乳児前期	昼	608	12,251	1,138	438	16	12,716	9	12,725
		4.8	96.3	8.9	3.4	0.1	-	-	-
	夜	7,364	12,577	735	6	6	12,661	64	12,725
		58.2	99.3	5.8	0.0	0.0	-	-	-
乳児後期	昼	493	9,312	1,020	3,986	20	12,937	11	12,948
		3.8	72.0	7.9	30.8	0.2	-	-	-
	夜	7,743	12,719	793	18	6	12,836	112	12,948
		60.3	99.1	6.2	0.1	0.0	-	-	-
1歳6か月児	昼	369	4,058	574	9,610	26	13,017	3	13,020
		2.8	31.2	4.4	73.8	0.2	-	-	-
	夜	8,296	12,735	1,095	22	12	12,894	126	13,020
		64.3	98.8	8.5	0.2	0.1	-	-	-
3歳児	昼	307	2,512	330	12,808	33	14,163	5	14,168
		2.2	17.7	2.3	90.4	0.2	-	-	-
	夜	8,693	13,720	1,247	18	16	13,942	226	14,168
		62.4	98.4	8.9	0.1	0.1	-	-	-

（参照）統計資料 No. 22～23、57、101 経年比較資料 No. 20

○健康診査別でみる主な保育者状況



(参照) 統計資料 No. 22~23、57、101 経年比較資料 No. 20

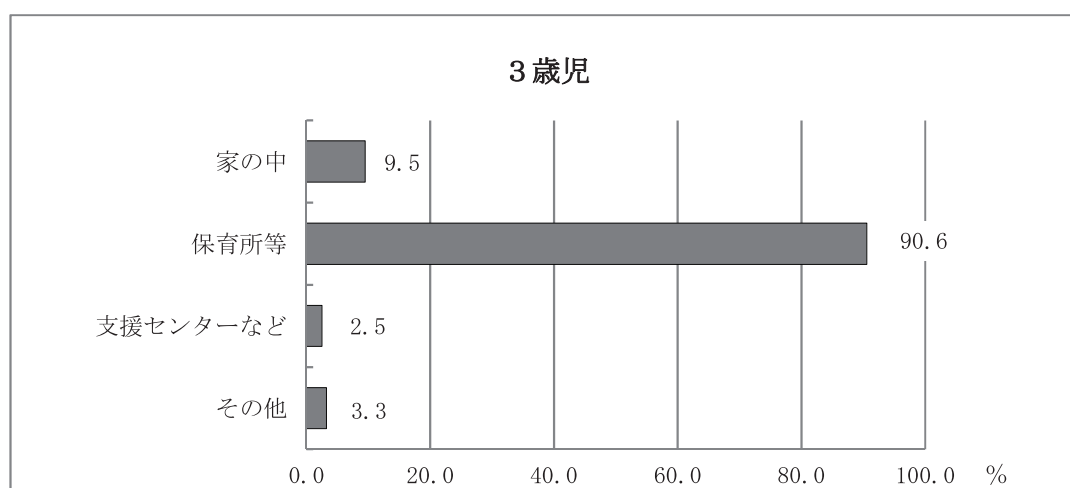
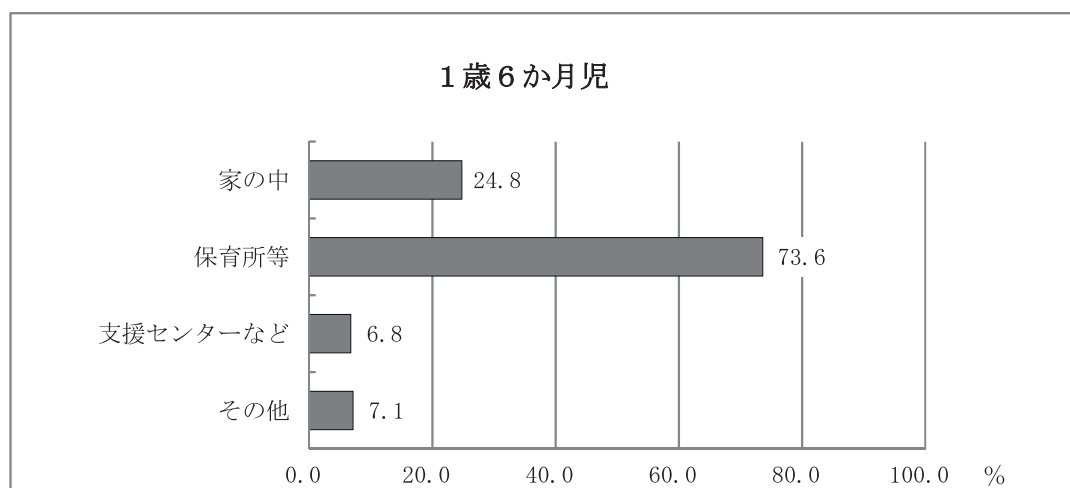
### 3-2 日中の主な過ごし方

1歳6か月児では、保育所等73.6%(H30年度70.7%)、家の中24.8%(H30年度27.7%)、支援センターなど6.8%(H30年度7.3%)となっている。

3歳児においては、保育所等が90.6%(H30年度88.7%)で、家の中が9.5%(H30年度11.1%)、支援センターなど2.5%(H30年度2.7%)となっている。

(複数選択) 単位：人

	家の中	保育所等	支援センターなど	その他	集計対象数	記入なし	受診者数
1歳6か月児	3,220	9,553	881	924	12,973	47	13,020
%	24.8	73.6	6.8	7.1	-	-	-
3歳児	1,338	12,796	357	460	14,131	37	14,168
%	9.5	90.6	2.5	3.3	-	-	-



## 4 喫煙

### 4-1 両親の喫煙

単位：人

	父親の喫煙				母親の喫煙				
	あり	なし	記入なし	計	あり	なし	記入なし	計	
妊娠中 (乳児1回目受診時)	～19歳	34	55	5	94	18	173	3	194
	20～29	1,641	1,744	21	3,406	138	4,121	44	4,303
	30～39	2,432	4,414	34	6,880	142	7,261	49	7,452
	40～49	628	1,309	17	1,954	18	916	11	945
	50歳～	38	111	1	150	-	4	-	4
	小計	4,773	7,633	78	12,484	316	12,475	107	12,898
	記入なし	33	85	362	480	1	59	6	66
	計	4,806	7,718	440	12,964	317	12,534	113	12,964
	%	38.4	61.6	-	-	2.5	97.5	-	-
	乳児1回目受診時	～19歳	35	54	5	94	34	157	3
20～29		1,581	1,747	78	3,406	308	3,857	138	4,303
30～39		2,326	4,343	211	6,880	194	6,978	280	7,452
40～49		612	1,275	67	1,954	28	877	40	945
50歳～		37	102	11	150	-	4	-	4
小計		4,591	7,521	372	12,484	564	11,873	461	12,898
記入なし		16	75	389	480	2	59	5	66
計		4,607	7,596	761	12,964	566	11,932	466	12,964
%		37.8	62.2	-	-	4.5	95.5	-	-
乳児2回目受診時		～19歳	25	35	3	63	21	115	7
	20～29	1,376	1,576	75	3,027	323	3,429	123	3,875
	30～39	2,251	4,366	229	6,846	258	6,896	295	7,449
	40～49	638	1,348	91	2,077	35	1,039	75	1,149
	50歳～	42	119	8	169	-	6	-	6
	小計	4,332	7,444	406	12,182	637	11,485	500	12,622
	記入なし	20	70	437	527	5	66	16	87
	計	4,352	7,514	843	12,709	642	11,551	516	12,709
	%	36.7	63.3	-	-	5.3	94.7	-	-
	1歳6か月児	～19歳	7	17	1	25	11	70	2
20～29		1,217	1,241	26	2,484	412	2,978	53	3,443
30～39		2,452	4,457	68	6,977	306	7,387	96	7,789
40～49		813	1,721	25	2,559	55	1,504	32	1,591
50歳～		67	155	3	225	-	4	-	4
小計		4,556	7,591	123	12,270	784	11,943	183	12,910
記入なし		18	78	654	750	6	71	33	110
計		4,574	7,669	777	13,020	790	12,014	216	13,020
%		37.4	62.6	-	-	6.2	93.8	-	-
3歳児		～19歳	-	1	-	1	3	6	1
	20～29	838	717	18	1,573	430	2,065	32	2,527
	30～39	2,687	4,532	77	7,296	479	8,009	93	8,581
	40～49	1,132	2,482	26	3,640	130	2,656	50	2,836
	50歳～	112	282	4	398	2	23	-	25
	小計	4,769	8,014	125	12,908	1,044	12,759	176	13,979
	記入なし	21	97	1,142	1,260	6	89	94	189
	計	4,790	8,111	1,267	14,168	1,050	12,848	270	14,168
	%	37.1	62.9	-	-	7.6	92.4	-	-

注) 喫煙率は、記入なしを除いて算出

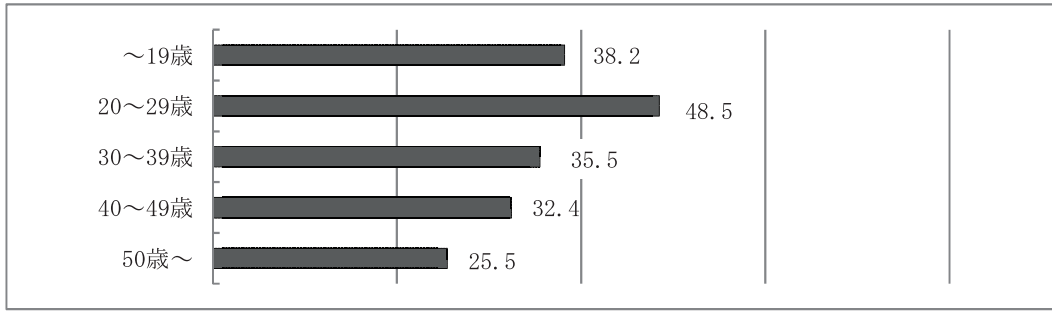
注) 妊娠中の年齢は、乳児1回目受診時の年齢で分類

(参照) 統計資料 No. 24～27、58～59、102

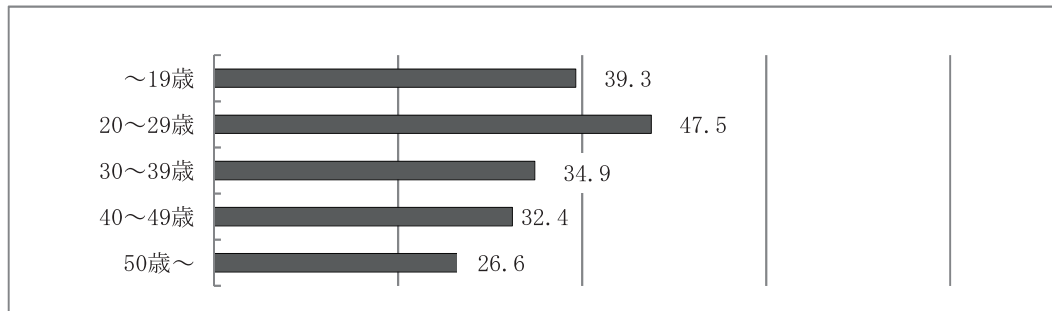
## 父親の年齢と喫煙

%

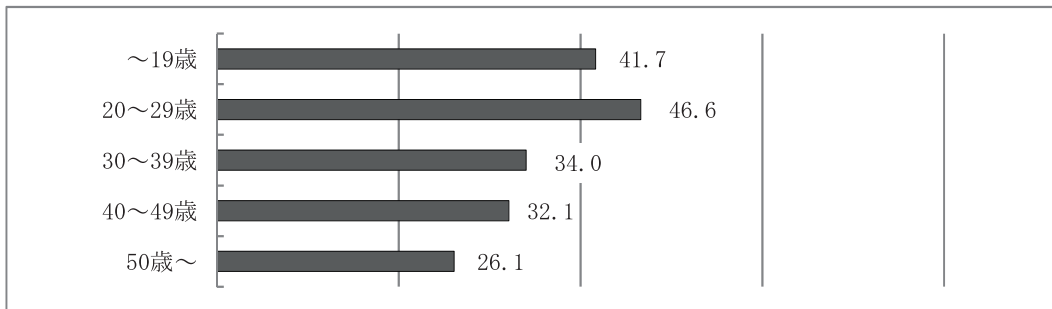
妊娠中  
(乳児1回目)



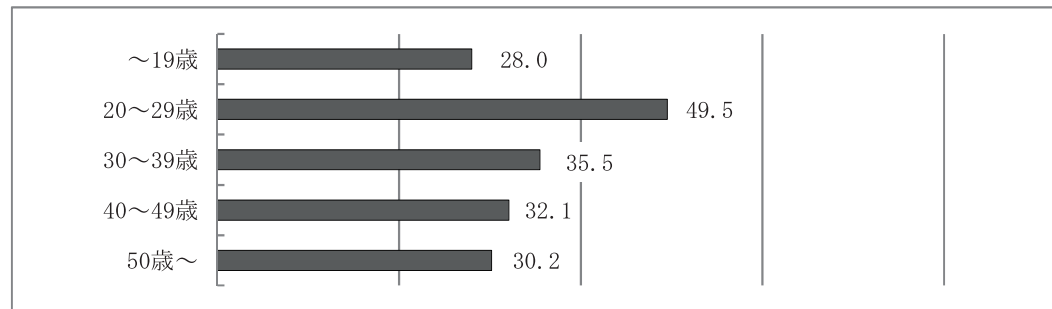
乳児期  
(1回目)



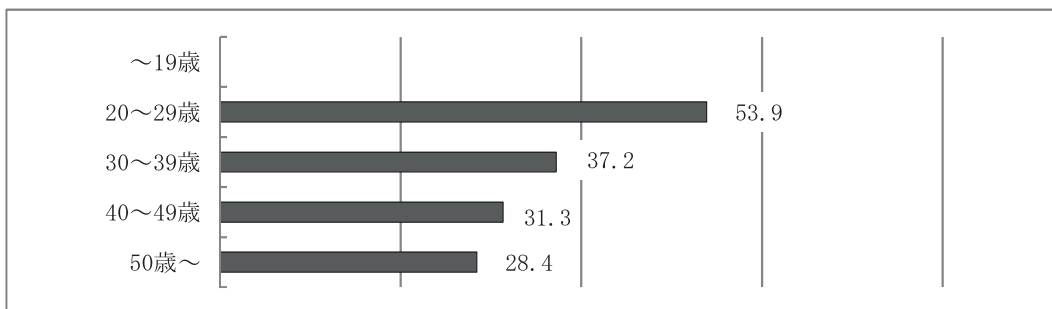
乳児期  
(2回目)



1歳6か月児



3歳児



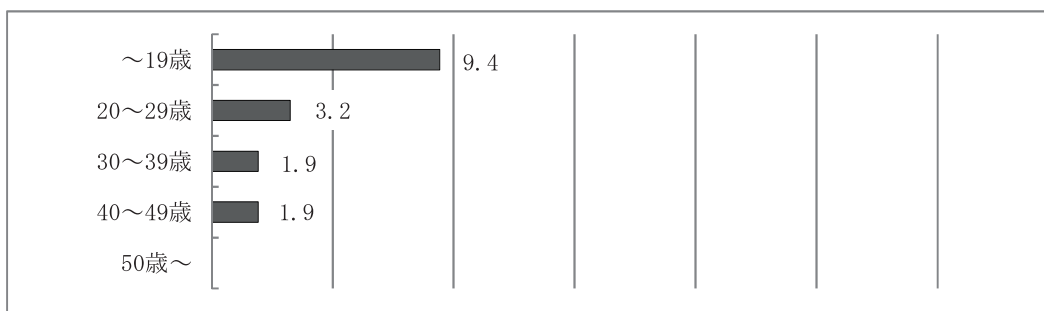
(参照) 統計資料 No. 24、26、58、102



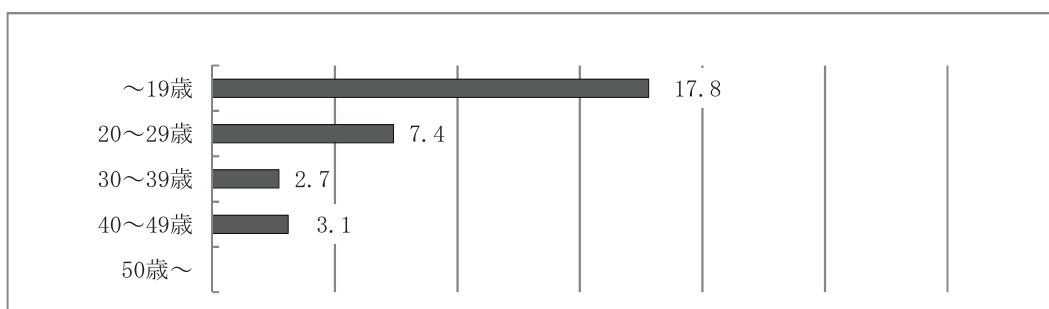
## 母親の年齢と喫煙

%

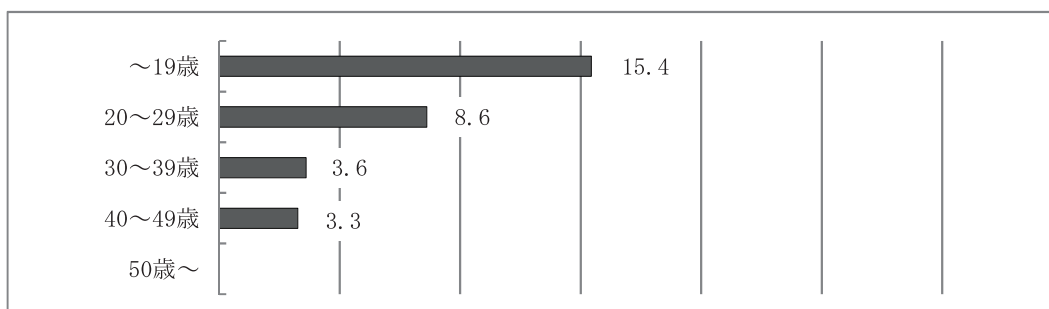
妊娠中  
(乳児1回目)



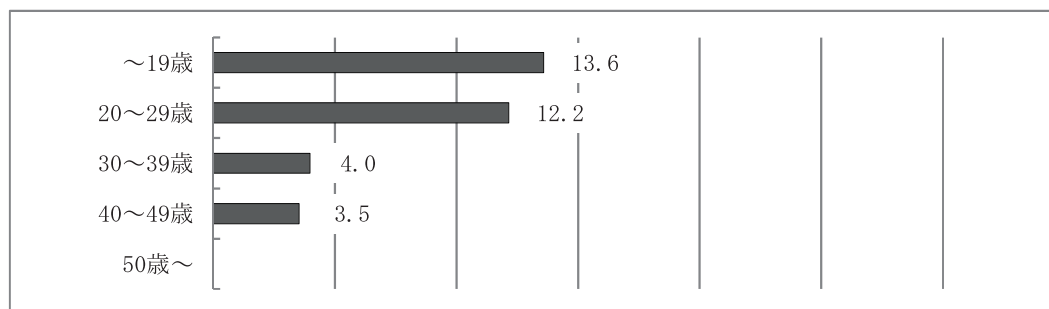
乳児期  
(1回目)



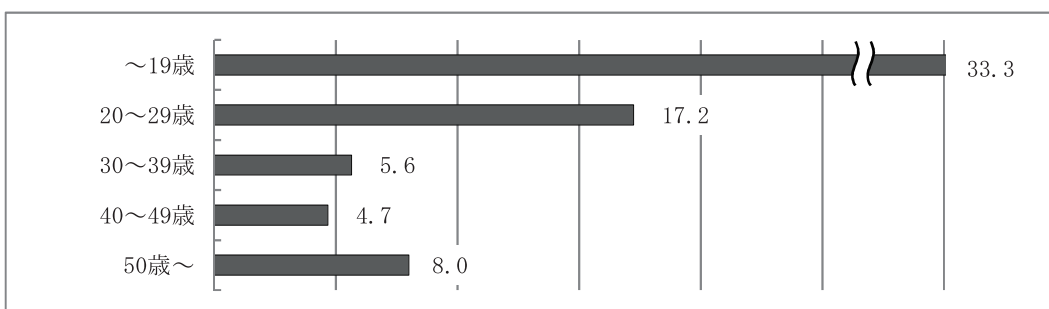
乳児期  
(2回目)



1歳6か月児



3歳児



子育ての姿勢・環境

(参照) 統計資料 No. 25、27、59、102

## 4-2 現在の妊娠と両親及び同居家族の喫煙

現在、乳幼児の子どもがいて、母親が妊娠中という状況において、父親の喫煙率が乳児2回目受診時で45.9%(H30年度47.7%)、1歳6か月児38.3%(H30年度36.2%)、3歳児36.0%(H30年度39.4%)となっている。

母親をみると乳児2回目受診時3.0%(H30年度3.8%)、1歳6か月児1.4%(H30年度1.5%)、3歳児2.4%(H30年度1.7%)となっている。

同居家族をみると乳児2回目受診時11.3%(H30年度9.9%)、1歳6か月児4.5%(H30年度3.4%)、3歳児2.6%(H30年度3.1%)となっている。

### ○乳児一般健康診査（2回目受診時）

単位：人

現在妊娠	受診者数	父親の現在の喫煙			母親の現在の喫煙			同居家族の現在の喫煙		
		あり	なし	記入なし	あり	なし	記入なし	あり	なし	記入なし
あり	597	260	307	30	17	556	24	39	305	253
	%	45.9	54.1	-	3.0	97.0	-	11.3	88.7	-
なし	11,924	4,027	7,112	785	614	10,837	473	348	6,465	5,111
	%	36.2	63.8	-	5.4	94.6	-	5.1	94.9	-
記入なし	188	65	95	28	11	158	19	11	78	99
計	12,709	4,352	7,514	843	642	11,551	516	398	6,848	5,463

注) 喫煙率は、記入なしを除いて算出

(参照) 統計資料 No. 26~28

### ○1歳6か月児健康診査時

単位：人

現在妊娠	受診者数	父親の現在の喫煙			母親の現在の喫煙			同居家族の現在の喫煙		
		あり	なし	記入なし	あり	なし	記入なし	あり	なし	記入なし
あり	1,616	606	977	33	23	1,568	25	56	1,184	376
	%	38.3	61.7	-	1.4	98.6	-	4.5	95.5	-
なし	11,177	3,893	6,582	702	741	10,280	156	363	8,375	2,439
	%	37.2	62.8	-	6.7	93.3	-	4.2	95.8	-
記入なし	227	75	110	42	26	166	35	10	129	88
計	13,020	4,574	7,669	777	790	12,014	216	429	9,688	2,903

注) 喫煙率は、記入なしを除いて算出

(参照) 統計資料 No. 58~60

### ○3歳児健康診査時

単位：人

現在妊娠	受診者数	父親の現在の喫煙			母親の現在の喫煙			同居家族の現在の喫煙		
		あり	なし	記入なし	あり	なし	記入なし	あり	なし	記入なし
あり	1,080	377	671	32	26	1,041	13	22	816	242
	%	36.0	64.0	-	2.4	97.6	-	2.6	97.4	-
なし	12,729	4,290	7,284	1,155	992	11,575	162	331	9,548	2,850
	%	37.1	62.9	-	7.9	92.1	-	3.4	96.6	-
記入なし	359	123	156	80	32	232	95	18	184	157
計	14,168	4,790	8,111	1,267	1,050	12,848	270	371	10,548	3,249

注) 喫煙率は、記入なしを除いて算出

(参照) 統計資料 No. 102~103

## 5 その他の育児姿勢

### ○車に乗る時は常にチャイルドシートを使用している

チャイルドシートの使用は、児の年齢が高くなるにつれ減少している。

単位：人

	乳児前期	乳児後期	1歳6か月児	3歳児
はい	12,278	12,611	12,423	11,608
%	97.0	97.9	96.3	83.2
いいえ	379	264	478	2,341
%	3.0	2.1	3.7	16.8
小計	12,657	12,875	12,901	13,949
記入なし	68	73	119	219
計	12,725	12,948	13,020	14,168

(参照) 統計資料 No. 34、64、106

### ○かかりつけ医を決めている

#### (1) 小児科医

かかりつけ小児科医を決めているとの回答は、乳児から3歳児にかけ徐々に増加し、3歳児では85.9%(H30年度86.1%)となっている。

単位：人

	乳児前期	乳児後期	1歳6か月児	3歳児
はい	8,190	10,144	11,261	12,117
%	64.9	78.6	86.9	85.9
いいえ	1,894	940	566	711
%	15.0	7.3	4.4	5.0
何ともいえない	2,536	1,820	1,139	1,272
%	20.1	14.1	8.8	9.0
小計	12,620	12,904	12,966	14,100
記入なし	105	44	54	68
計	12,725	12,948	13,020	14,168

(参照) 統計資料 No. 35、63、106

#### (2) 歯科医師

かかりつけ歯科医師を決めているとの回答は、1歳6か月児から3歳児にかけ増加し、3歳児では38.0%となっている。

単位：人

	1歳6か月児	3歳児
はい	1,792	5,263
%	14.2	38.0
いいえ	9,882	7,244
%	78.2	52.3
何ともいえない	963	1,345
%	7.6	9.7
小計	12,637	13,852
記入なし	383	316
計	13,020	14,168

(参照) 統計資料 No. 63、106

## ○親子（母子）健康手帳をよく利用している

親子健康手帳の利用は、子どもの成長に伴い徐々に減少している。

単位：人

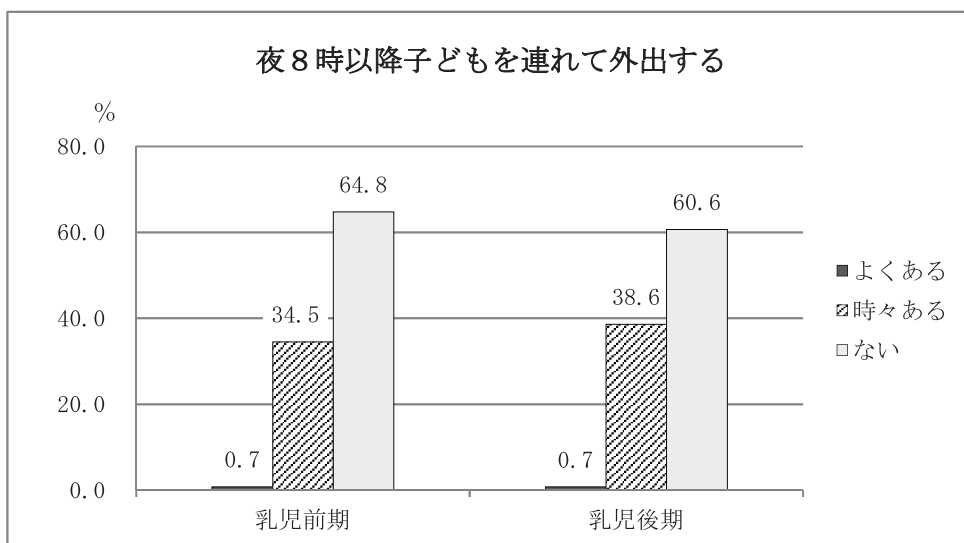
	乳児前期	乳児後期	1歳6か月児	3歳児
はい	7,508	6,868	5,519	4,675
%	60.3	53.9	43.5	34.0
いいえ	4,933	5,876	7,155	9,063
%	39.7	46.1	56.5	66.0
小計	12,441	12,744	12,674	13,738
記入なし	284	204	346	430
計	12,725	12,948	13,020	14,168

(参照) 統計資料 No. 36、64、106

## ○夜8時以降子どもを連れて外出する

単位：人

	乳児前期	乳児後期
よくある	94	94
%	0.7	0.7
時々ある	4,373	4,991
%	34.5	38.6
ない	8,210	7,837
%	64.8	60.6
小計	12,677	12,922
記入なし	48	26
計	12,725	12,948



(参照) 統計資料 No. 37

## 6 子育てについて

### ○子育ては楽しいですか

子育ては、児の年齢が高くなるにつれ楽しいが減少しているが、大変だけど楽しいが増加している。

単位：人

	乳児1回目	乳児2回目	1歳6か月児	3歳児
楽しい	4,732	4,212	3,578	3,439
%	36.5	33.2	27.5	24.3
大変だけど楽しい	7,878	8,093	8,973	10,040
%	60.8	63.7	69.1	71.1
楽しいけどつらい	335	374	423	607
%	2.6	2.9	3.3	4.3
つらい	8	16	17	42
%	0.1	0.1	0.1	0.3
小計	12,953	12,695	12,991	14,128
記入なし	11	14	29	40
計	12,964	12,709	13,020	14,168

(参照) 統計資料 No. 31、62、105

### ○子育てへの不安

子育てへの不安の有無は、乳児、1歳6か月児、3歳児であまり変化はみられない。

単位：人

	乳児1回目	乳児2回目	1歳6か月児	3歳児
ほとんどない	7,064	6,905	6,938	7,319
%	54.8	54.5	53.6	52.1
時々ある	5,552	5,477	5,736	6,355
%	43.0	43.3	44.3	45.3
ある	286	281	260	362
%	2.2	2.2	2.0	2.6
小計	12,902	12,663	12,934	14,036
記入なし	62	46	86	132
計	12,964	12,709	13,020	14,168

(参照) 統計資料 No. 31、62、105

## ○身近に相談できる人

身近に相談できる人の有無は、児の年齢で見ると変化はない。

単位：人

	乳児1回目	乳児2回目	1歳6か月児	3歳児
いる	12,510	12,209	12,491	13,607
%	96.7	96.3	96.3	96.5
いない	428	467	477	498
%	3.3	3.7	3.7	3.5
小計	12,938	12,676	12,968	14,105
記入なし	26	33	52	63
計	12,964	12,709	13,020	14,168

(参照) 統計資料 No. 32、62、105

## ○子育てをサポートしてくれる人

子育てをサポートしてくれる人は、児の年齢が高くなるにつれ減少している。

単位：人

	乳児1回目	乳児2回目	1歳6か月児	3歳児
いる	12,132	11,702	11,948	13,001
%	93.9	92.4	92.2	92.3
いない	793	965	1,012	1,088
%	6.1	7.6	7.8	7.7
小計	12,925	12,667	12,960	14,089
記入なし	39	42	60	79
計	12,964	12,709	13,020	14,168

(参照) 統計資料 No. 32、63、105

## ○子育て支援サービスを知っている

子育て支援サービスを知っているか否かは、児の年齢が高くなっても変化はみられない。

単位：人

	乳児1回目	乳児2回目	1歳6か月児	3歳児
はい	11,678	11,732	11,975	12,776
%	90.4	92.7	92.5	90.8
いいえ	1,235	929	974	1,298
%	9.6	7.3	7.5	9.2
小計	12,913	12,661	12,949	14,074
記入なし	51	48	71	94
計	12,964	12,709	13,020	14,168

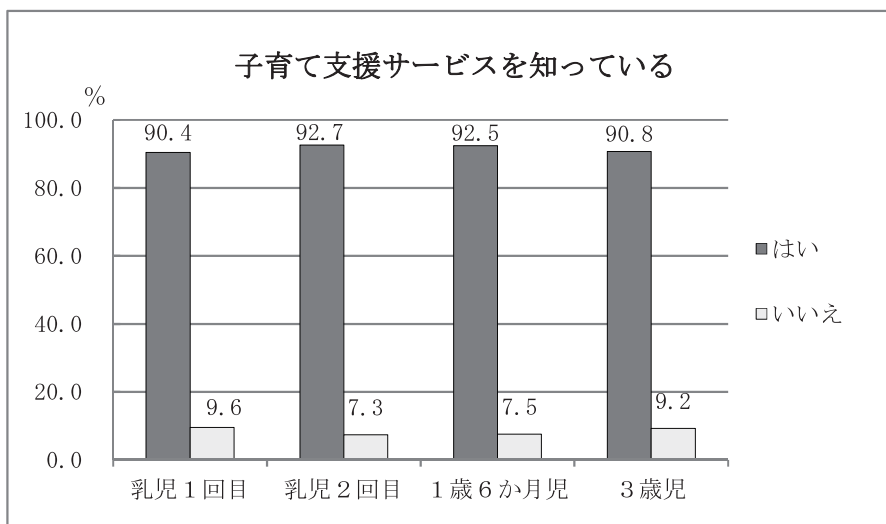
(参照) 統計資料 No. 33、63、105

○子育て支援サービスの利用について（「はい」と答えた人の内訳）

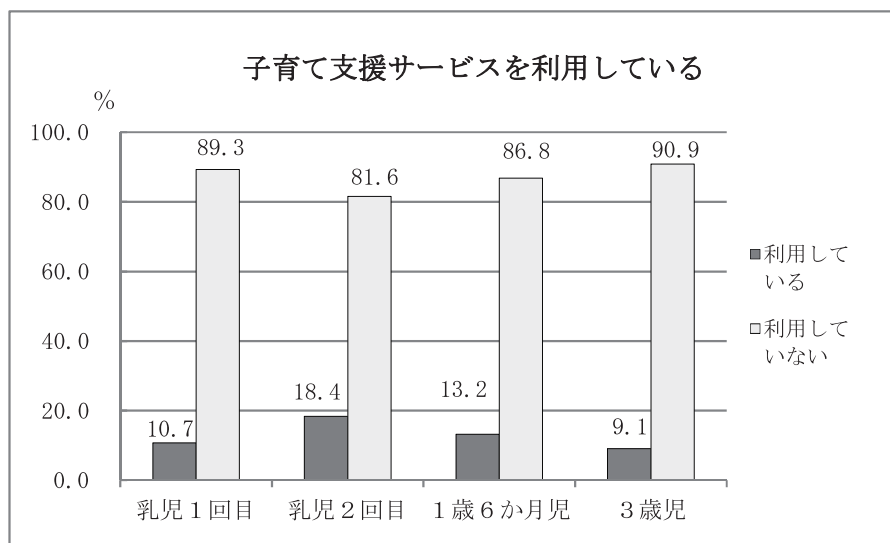
単位：人

	乳児1回目	乳児2回目	1歳6か月児	3歳児
利用している	1,122	1,958	1,377	986
％	10.7	18.4	13.2	9.1
利用していない	9,354	8,668	9,044	9,838
％	89.3	81.6	86.8	90.9
小計	10,476	10,626	10,421	10,824
不明	1,202	1,106	1,554	1,952
計	11,678	11,732	11,975	12,776

（参照）統計資料 No. 33、63、104



（参照）統計資料 No. 33、63、104



（参照）統計資料 No. 33、63、104

## 7 生活習慣

### 7-1 幼児の食習慣

単位：人

		1歳6か月児	3歳児
朝食は毎日食べている	はい	12,560	13,680
	%	97.7	96.8
	いいえ	292	445
	%	2.3	3.2
	記入なし	168	43
		-	-
食事・おやつ（間食）の時間は決まっている	はい	10,470	11,584
	%	80.8	82.0
	いいえ	2,495	2,546
	%	19.2	18.0
	記入なし	55	38
		-	-
食事はよく噛んで食べる	はい	9,349	12,803
	%	72.9	90.8
	いいえ	3,481	1,294
	%	27.1	9.2
	記入なし	190	71
		-	-
歯みがきは仕上げ磨きをしている	毎日	10,593	12,212
	%	81.5	86.3
	時々	2,129	1,838
	%	16.4	13.0
	していない	272	94
	%	2.1	0.7
	記入なし	26	24
		-	-

よく飲んでいる飲みもの（複数選択）

単位：人

	牛乳	ミルク	お茶・水	ジュース類	イオン飲料	乳酸菌飲料	その他	回答者数
1歳6か月児	6,088	2,436	12,395	2,886	561	/	606	13,006
%	46.8	18.7	95.3	22.2	4.3		4.7	-
3歳児	7,655	207	13,353	3,856	480	2,874	387	14,161
%	54.1	1.5	94.3	27.2	3.4	20.3	2.7	-

（参照）統計資料 No. 78～79、81、119～121 経年比較資料 No. 12～13、16

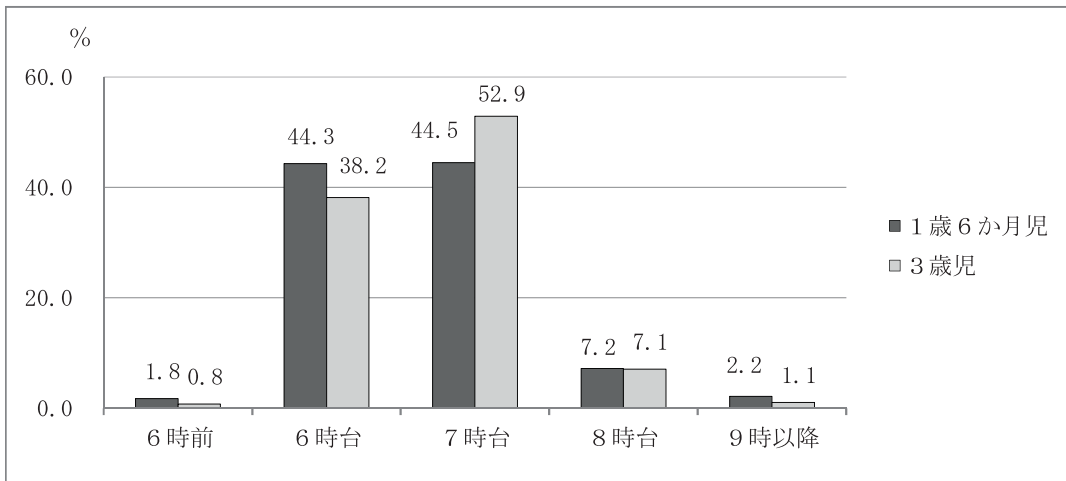


## 7-2 幼児の睡眠

### ○起床時間

単位：人

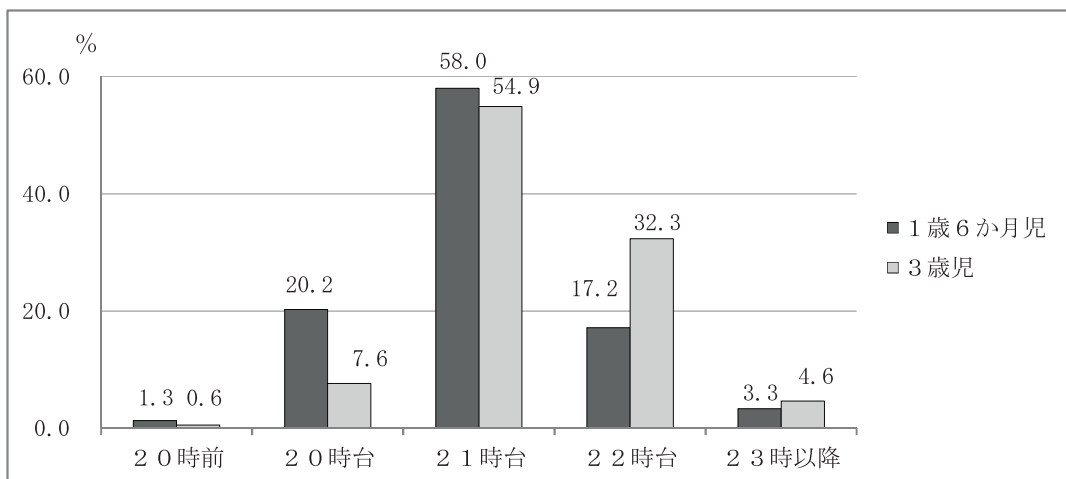
	6時前	6時台	7時台	8時台	9時以降	小計 %	記入なし
1歳6か月児	230	5,769	5,791	936	284	13,010	10
	1.8	44.3	44.5	7.2	2.2	100.0	-
3歳児	107	5,402	7,492	1,005	151	14,157	11
	0.8	38.2	52.9	7.1	1.1	100.0	-



### ○就寝時間

単位：人

	20時前	20時台	21時台	22時台	23時以降	小計 %	記入なし
1歳6か月児	171	2,633	7,546	2,232	428	13,010	10
	1.3	20.2	58.0	17.2	3.3	100.0	-
3歳児	78	1,077	7,765	4,574	657	14,151	17
	0.6	7.6	54.9	32.3	4.6	100.0	-

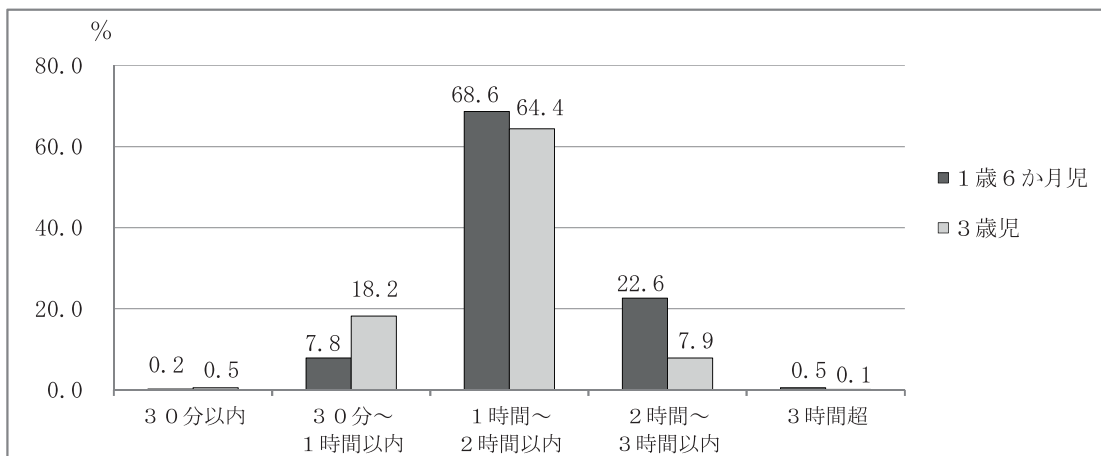


(参照) 統計資料 No. 77、118 経年比較資料 No.17、18

## ○昼寝時間

単位：人

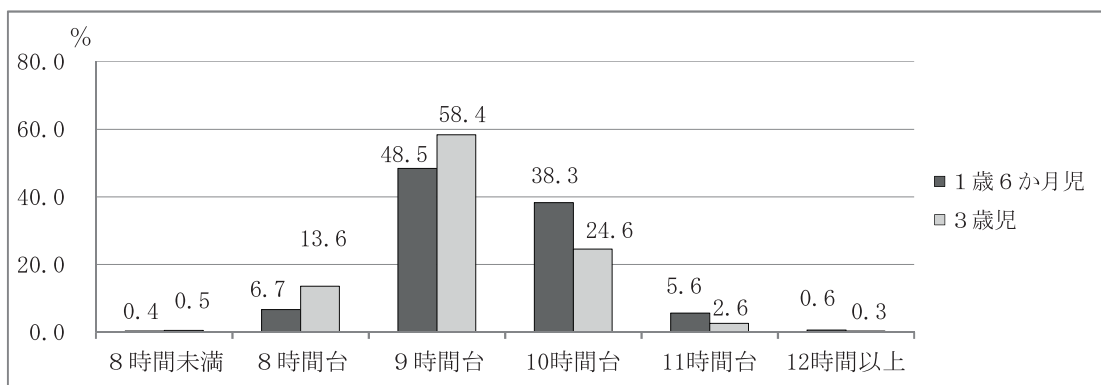
	しない	30分以内	30分～1時間以内	1時間～2時間以内	2時間～3時間以内	3時間超	小計 %	記入なし
1歳6か月児	37	22	993	8,698	2,865	61	12,676	344
	0.3	0.2	7.8	68.6	22.6	0.5	100.0	-
3歳児	1,205	69	2,449	8,675	1,058	14	13,470	698
	8.9	0.5	18.2	64.4	7.9	0.1	100.0	-



## ○夜間の睡眠時間

単位：人

	8時間未満	8時間台	9時間台	10時間台	11時間台	12時間以上	小計 %	記入なし
1歳6か月児	47	872	6,290	4,972	725	75	12,981	39
	0.4	6.7	48.5	38.3	5.6	0.6	100.0	-
3歳児	73	1,916	8,255	3,476	371	42	14,133	35
	0.5	13.6	58.4	24.6	2.6	0.3	100.0	-



(参照) 統計資料 No. 78、118～119

## ○1日の睡眠時間（昼寝と夜間の睡眠）

単位：人

	8時間未満	8時間台	9時間台	10時間台	11時間台	12時間以上	小計 %	記入なし
1歳6か月児	1	2	86	975	5,120	6,421	12,605	415
	0.0	0.0	0.7	7.7	40.6	50.9	100.0	-
3歳児	-	8	328	3,069	6,336	2,500	12,241	1,927
	-	0.1	2.7	25.1	51.8	20.4	100.0	-

## 8 お子さんの健康

### 8-1 乳児

#### ○かかった病気及び事故

単位：人

	なし	あり	小計 %	記入なし	計
	乳児前期	11,420 92.1	976 7.9	12,396 100.0	329 -
乳児後期	10,943 87.1	1,626 12.9	12,569 100.0	379 -	12,948 -

(参照) 統計資料 No. 39

#### ○発達について心配なことがある

後期の健診において発達について心配なことがあるは、10.8% (H30年度10.7%) となっている。

単位：人

	いいえ	はい	小計 %	記入なし	計
	乳児前期	11,401 92.9	874 7.1	12,275 100.0	450 -
乳児後期	11,300 89.2	1,367 10.8	12,667 100.0	281 -	12,948 -

(参照) 統計資料 No. 38

#### ○お子さんの健康についての保護者回答

通院中の病気がある児は、乳児前期で7.0% (H30年度7.2%)、後期11.4% (H30年度11.6%)、歯の生え方などが気になるは、17.1% (H30年度17.9%) となっている。

単位：人

	通院中の病気はありますか		小計 %	記入なし	計
	いいえ	はい			
乳児前期	11,784 93.0	890 7.0	12,674 100.0	51 -	12,725 -
乳児後期	11,419 88.6	1,465 11.4	12,884 100.0	64 -	12,948 -

(参照) 統計資料 No. 40

単位：人

	歯の生え方について気になるところがありますか		小計 %	記入なし	計
	いいえ	はい			
乳児後期	10,559 82.9	2,174 17.1	12,733 100.0	215 -	12,948 -

(参照) 統計資料 No. 40

## 8-2 幼児

### ○かかった病気及び事故

単位：人

	なし	あり	小計 %	記入 なし	計
1歳6か月児	5,202	7,786	12,988	32	13,020
	40.1	59.9	100.0	-	-
3歳児	5,453	8,656	14,109	59	14,168
	38.6	61.4	100.0	-	-

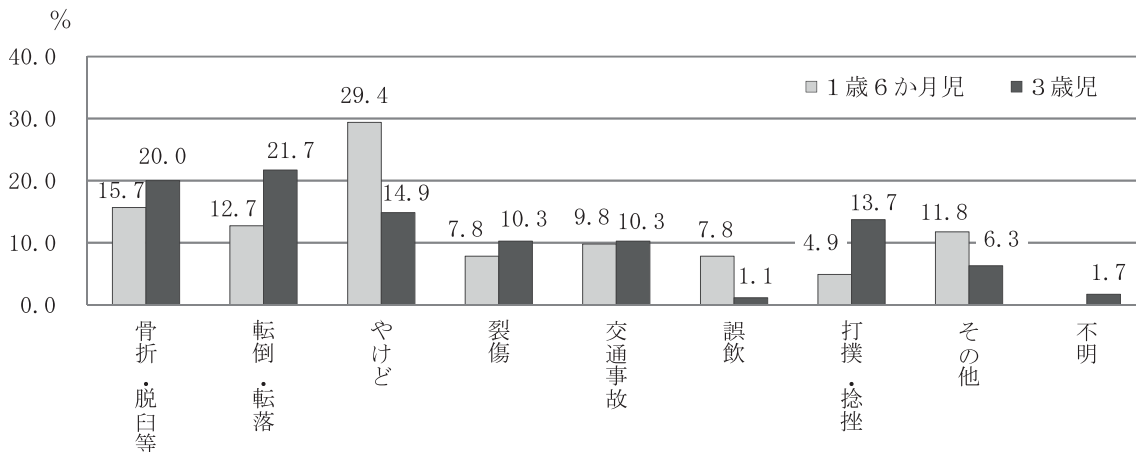
### ○かかった病気及び事故の内訳

(複数選択)

単位：件

	肺炎	気管支炎	胃腸炎	熱性けいれん	中耳炎	カゼイをひくとする	その他の疾患	外科手術	事故	集計対象数	不明
1歳6か月児	773	1,745	1,684	667	4,312	2,014	1,802	217	99	7,763	23
	10.0	22.5	21.7	8.6	55.5	25.9	23.2	2.8	1.3	-	-
3歳児	1,028	2,104	1,689	1,208	4,951	1,751	1,460	337	174	8,622	34
	11.9	24.4	19.6	14.0	57.4	20.3	16.9	3.9	2.0	-	-

1歳6か月児と3歳児の既往歴における事故の内訳



### ○現在治療中または経過観察中の病気 (アレルギーを含む)

単位：人

	なし	あり	小計 %	記入 なし	計
1歳6か月児	9,607	3,021	12,628	392	13,020
	76.1	23.9	100.0	-	-
3歳児	10,961	2,690	13,651	517	14,168
	80.3	19.7	100.0	-	-

(参照) 統計資料 No. 65~66、107~108

## 9 予防接種の状況

### H i b (ヒブ) の接種状況

	乳児		1歳6か月児			3歳児		
	前期	後期	乳児期に開始		1歳以後に開始	乳児期に開始		1歳以後に開始
			追加済み	追加未		追加済み	追加未	
1回接種	1,998	104	20	57	5	63	74	13
%	15.8	0.8	0.2	0.4	0.0	0.4	0.5	0.1
2回接種	5,676	378	85	140		207	150	
%	44.8	2.9	0.7	1.1		1.5	1.1	
3回接種	4,558	12,280	9,461	2,941		12,300	1,065	
%	36.0	95.1	73.1	22.7		87.3	7.6	
回数不明			101	5		93	1	
%			0.8	0.0		0.7	0.0	
未接種	439	144			134			127
%	3.5	1.1			1.0			0.9
小計	12,671	12,906	9,667	3,143	139	12,663	1,290	140
%	100.0	100.0	100.0			100.0		
記入なし	54	42			71			75
計	12,725	12,948	13,020			14,168		

### 肺炎球菌の接種状況 (乳児)

	乳児	
	前期	後期
1回接種	1,988	109
%	15.7	0.8
2回接種	5,598	366
%	44.2	2.8
3回接種	4,646	12,276
%	36.7	95.1
未接種	429	151
%	3.4	1.2
小計	12,661	12,902
%	100.0	100.0
記入なし	64	46
計	12,725	12,948

### 肺炎球菌の接種状況 (幼児)

乳児期に接種	1歳6か月児				3歳児			
	1回	2回	未接種	不明	1回	2回	未接種	不明
1回	26	※ 2	21	39	48	※ 4	26	54
%	0.2		0.2	0.3	0.3		0.2	0.4
2回	39	2	86	52	131	11	70	53
%	0.3		0.7	0.4	0.9		0.5	0.4
3回	9,627	95	1,807	874	12,033	341	460	618
%	74.4		14.0	6.8	85.5		3.3	4.4
回数不明	127	4	8	-	72	9	3	-
%	1.0	0.0	0.1	-	0.5	0.1	0.0	-
未接種	3	-	133	-	9	3	136	-
%	0.0	-	1.0	-	0.1	0.0	1.0	-
小計	9,822	103	2,055	965	12,293	368	695	725
%	100.0				100.0			
記入なし	75				87			
計	13,020				14,168			

※乳児期に接種すると1歳以後2回接種することはない

(参照) 統計資料 No. 41、83、123

### 四種混合の接種状況

	乳児前期	乳児後期	1歳6か月児			3歳児		
	接種	接種	乳児期の 接種状況	乳児期に 開始	1歳以後に 開始	乳児期の 接種状況	乳児期に 開始	1歳以後に 開始
1回接種	5,705	219	92	5,461	238	93	11,801	211
%	45.8	1.7	0.7	54.4	64.0	0.7	92.0	64.3
2回接種	4,234	640	216			167		
%	34.0	5.0	1.7			1.2		
3回接種	1,117	11,827	12,196			13,456		
%	9.0	92.1	96.5			97.2		
未接種	1,408	156	135	※1 4,581	※2 134	123	※1 1,022	※2 117
%	11.3	1.2	1.1	45.6	36.0	0.9	8.0	35.7
小計	12,464	12,842	12,639	10,042	372	13,839	12,823	328
%	100.0	100.0	100.0	100.0	100.0	100.0	100.0	100.0
記入なし	261	106	381	2,480	126	329	902	115
計	12,725	12,948	13,020	13,020		14,168	14,168	

※1 乳児期に接種しているが1歳以後は未接種

※2 乳児期から1歳以後未接種

### BCGの接種状況

	乳児前期	乳児後期	1歳6か月児
接種	1,092	11,897	12,517
%	9.3	92.6	97.0
未接種	10,685	951	390
%	90.7	7.4	3.0
小計	11,777	12,848	12,907
%	100.0	100.0	100.0
記入なし	948	100	113
計	12,725	12,948	13,020

### ロタの接種状況

	乳児前期		乳児後期		1歳6か月児	
	1価	5価	1価	5価	1価	5価
1回接種	831	192	70	5	88	10
%	6.9	1.6	0.6	0.0	0.7	0.1
2回接種	4,096	672	4,666	43	4,332	34
%	34.2	5.6	38.7	0.4	36.8	0.3
3回接種		642		1,681		1,641
%		5.4		14.0		14.0
未接種	5,537		5,584		5,657	
%	46.3		46.3		48.1	
小計	11,970		12,049		11,762	
%	100.0		100.0		100.0	
記入なし	755		899		1,258	
計	12,725		12,948		13,020	

(参照) 統計資料 No. 42~43、84~85、124

### B型肝炎の接種状況

	乳児		1歳6か月児	3歳児
	前期	後期		
1回接種	2,256	126	68	151
%	17.9	1.0	0.5	1.1
2回接種	9,667	2,380	654	659
%	76.5	18.5	5.1	4.9
3回接種	131	10,215	12,002	8,043
%	1.0	79.3	93.0	59.5
未接種	578	160	181	4,669
%	4.6	1.2	1.4	34.5
小計	12,632	12,881	12,905	13,522
%	100.0	100.0	100.0	100.0
記入なし	93	67	115	646
計	12,725	12,948	13,020	14,168

### MR1期の接種状況

	1歳6か月児	3歳児
接種	11,385	13,445
%	90.3	97.7
未接種	1,219	317
%	9.7	2.3
小計	12,604	13,762
%	100.0	100.0
記入なし	416	406
計	13,020	14,168

### 水痘の接種状況

	1歳6か月児	3歳児
1回接種	6,681	1,725
%	52.3	12.3
2回接種	4,595	11,603
%	36.0	82.8
未接種	1,500	677
%	11.7	4.8
小計	12,776	14,005
%	100.0	100.0
記入なし	244	163
計	13,020	14,168

### 流行性耳下腺炎の接種状況

	1歳6か月児	3歳児
接種	7,418	9,150
%	60.8	66.3
未接種	4,782	4,656
%	39.2	33.7
小計	12,200	13,806
%	100.0	100.0
記入なし	820	362
計	13,020	14,168

### 日本脳炎の接種状況

3歳児	
1回接種	1,875
%	13.6
2回接種	8,266
%	59.8
未接種	3,693
%	26.7
小計	13,834
%	100.0
記入なし	334
計	14,168

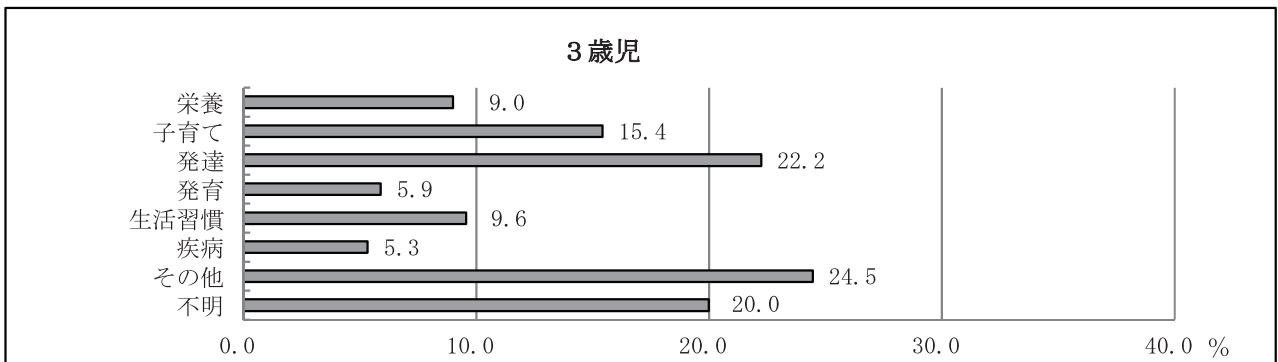
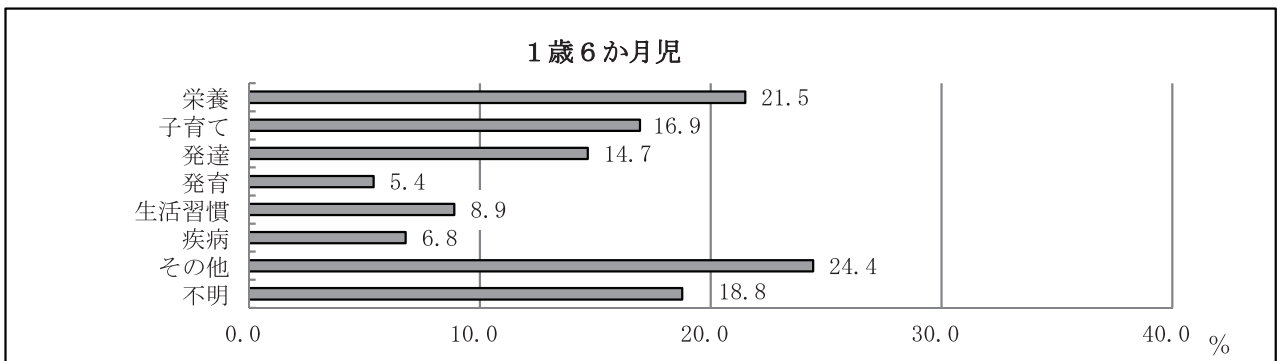
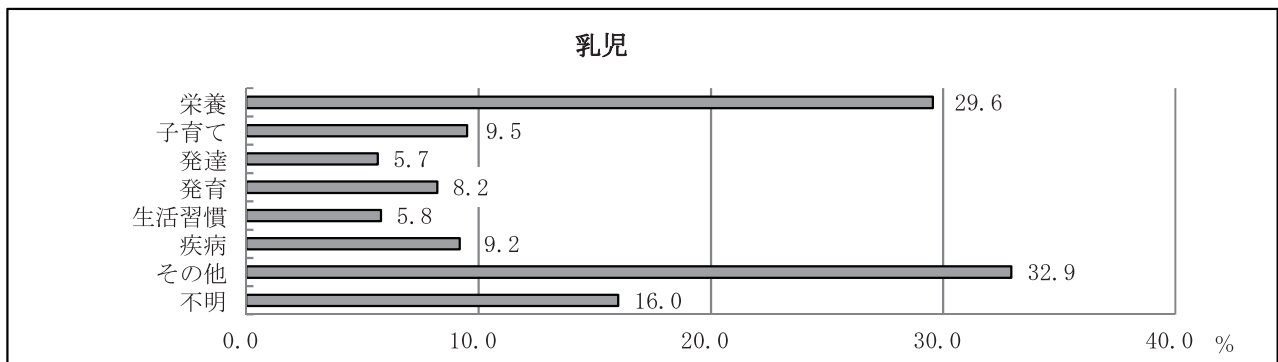
(参照) 統計資料 No. 42、83～84、123～124

## 10 保護者の主訴

### ○主訴の内訳

保護者の主訴について内容を分類したものである。

	回答者数	主訴の分類（主訴ありに対する割合）									なし
		あり (実人員)	栄養	子育て	発達	発育	生活習慣	疾病	その他	不明	
乳児	19,284	8,619	2,547	819	487	708	499	791	2,839	1,379	10,665
	%	-	29.6	9.5	5.7	8.2	5.8	9.2	32.9	16.0	-
1歳6か月児	9,754	4,652	1,000	788	683	251	414	316	1,137	873	5,102
	%	-	21.5	16.9	14.7	5.4	8.9	6.8	24.4	18.8	-
3歳児	10,003	4,253	383	656	946	251	407	227	1,040	850	5,750
	%	-	9.0	15.4	22.2	5.9	9.6	5.3	24.5	20.0	-



(参照) 統計資料 No. 12、51、96