

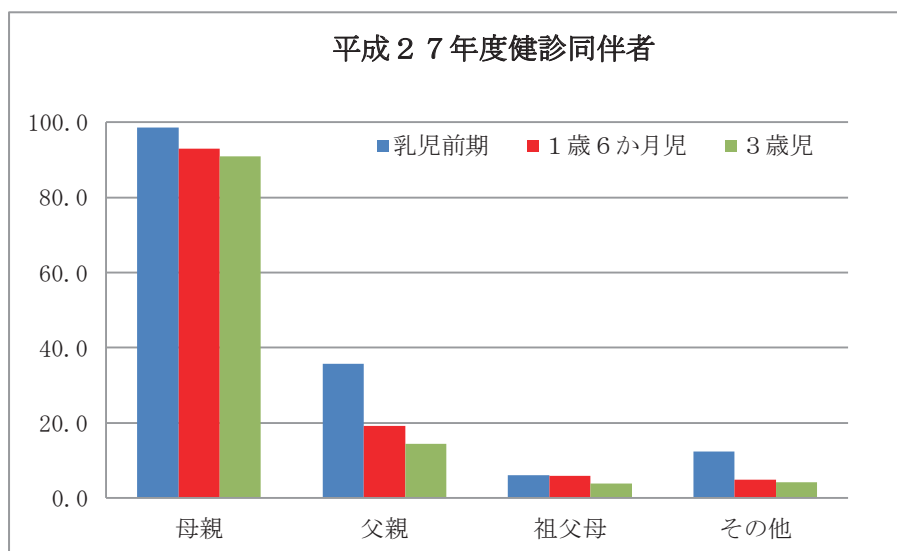
〈 子育ての姿勢・環境 〉



1 健診同伴者

乳幼児健診における同伴者は、母親が乳児前期98.5%、1歳6か月児92.9%、3歳児90.9%で、父親の同伴率は乳児前期35.8%、1歳6か月児19.2%、3歳児14.4%で年齢が上がると父親の同伴率が下がっている。

	母親	父親	祖父母	その他	集計対象数	記入なし	受診者数
乳児前期	14,586	5,295	910	1,839	14,805	338	15,143
	98.5	35.8	6.1	12.4	100.0	-	-
1歳6か月児	12,945	2,677	832	695	13,929	252	14,181
	92.9	19.2	6.0	5.0	100.0	-	-
3歳児	12,614	1,994	543	588	13,882	472	14,354
	90.9	14.4	3.9	4.2	100.0	-	-



	件	%
乳児前期	5,132	34.7
1歳6か月児	1,914	13.7
3歳児	1,020	7.3

(参照) 経年比較資料 No. 21~22

○乳児前期（6か月児まで）の同伴者

乳児一般健康診査における児の同伴者について、母親の同伴は98.5%(H26年度98.6%)、父親の同伴は35.8%(H26年度34.6%)となっている。両親揃っての同伴は5,132件で34.7%となっている。

乳児前期の健診同伴者

単位：人

	母親	父親	祖父母	その他	集計対象数	記入なし	受診者数
件数	14,586	5,295	910	1,839	14,805	338	15,143
集計対象数にしめる割合(%)	98.5	35.8	6.1	12.4	-	-	-

同伴者内訳	母親	父親	祖父母	その他	記入なし	実人員
母	7,881	-	-	-	-	7,881
母 父	4,163	4,163	-	-	-	4,163
母 父 兄弟姉妹	885	885	-	885	-	885
母 父 祖父母	49	49	49	-	-	49
母 父 兄弟姉妹 祖父母	9	9	9	9	-	9
母 父 祖父母 その他	6	6	6	6	-	6
母 父 その他	20	20	-	20	-	20
母 兄弟姉妹	632	-	-	632	-	632
母 祖父母	688	-	688	-	-	688
母 兄弟姉妹 祖父母	81	-	81	81	-	81
母 兄弟姉妹 その他	19	-	-	19	-	19
母 祖父母 その他	24	-	24	24	-	24
母 その他	129	-	-	129	-	129
父	-	137	-	-	-	137
父 兄弟姉妹	-	7	-	7	-	7
父 祖父母	-	16	16	-	-	16
父 兄弟姉妹 祖父母	-	1	1	1	-	1
父 祖父母 その他	-	-	-	-	-	-
父 その他	-	2	-	2	-	2
祖父母	-	-	32	-	-	32
祖父母 兄弟姉妹	-	-	1	1	-	1
祖父母 その他	-	-	3	3	-	3
兄弟姉妹	-	-	-	7	-	7
その他(おじ おば 他)	-	-	-	5	-	5
里親	-	-	-	-	-	-
施設職員 保育者	-	-	-	8	-	8
不明	-	-	-	-	-	-
記入なし	-	-	-	-	338	338
計	14,586	5,295	910	1,839	338	15,143

※複数の同伴者あり

(参照) 経年比較資料 No. 21~22

○ 1歳6か月児の同伴者

1歳6か月児健康診査における児の同伴者について、母親の同伴は92.9%（H26年度92.5%）、父親の同伴は19.2%（H26年度18.2%）となっている。両親揃っての同伴は1,914件で13.7%となっている。

1歳6か月児の健診同伴者

単位：人

	母親	父親	祖父母	その他	集計対象数	記入なし	受診者数
件数	12,945	2,677	832	695	13,929	252	14,181
集計対象数に占める割合(%)	92.9	19.2	6.0	5.0	-	-	-

同伴者内訳	母親	父親	祖父母	その他	記入なし	実人員
母	10,039	-	-	-	-	10,039
母 父	1,720	1,720	-	-	-	1,720
母 父 兄弟姉妹	154	154	-	154	-	154
母 父 祖父母	29	29	29	-	-	29
母 父 兄弟姉妹 祖父母	4	4	4	4	-	4
母 父 祖父母 その他	3	3	3	3	-	3
母 父 その他	4	4	-	4	-	4
母 兄弟姉妹	320	-	-	320	-	320
母 祖父母	540	-	540	-	-	540
母 兄弟姉妹 祖父母	26	-	26	26	-	26
母 兄弟姉妹 その他	15	-	-	15	-	15
母 祖父母 その他	14	-	14	14	-	14
母 その他	77	-	-	77	-	77
父	-	714	-	-	-	714
父 兄弟姉妹	-	22	-	22	-	22
父 祖父母	-	23	23	-	-	23
父 兄弟姉妹 祖父母	-	1	1	1	-	1
父 祖父母 その他	-	1	1	1	-	1
父 その他	-	2	-	2	-	2
祖父母	-	-	169	-	-	169
祖父母 兄弟姉妹	-	-	5	5	-	5
祖父母 その他	-	-	17	17	-	17
兄弟姉妹	-	-	-	1	-	1
その他（おじ おば 他）	-	-	-	17	-	17
里親	-	-	-	2	-	2
施設職員 保育者	-	-	-	9	-	9
不明	-	-	-	1	-	1
記入なし	-	-	-	-	252	252
計	12,945	2,677	832	695	252	14,181

1,914件

※複数の同伴者あり

（参照）経年比較資料 No. 21～22

○ 3 歳児の同伴者

3 歳児健康診査における児の同伴者について、母親の同伴は 90.9% (H26年度89.9%)、父親の同伴は 14.4% (H26年度14.5%) となっている。両親揃っての同伴は 1,020 件で 7.3% となっている。

3 歳児の健診同伴者

単位：人

	母親	父親	祖父母	その他	集計対象数	記入なし	受診者数
件数	12,614	1,994	543	588	13,882	472	14,354
集計対象数にしめる割合 (%)	90.9	14.4	3.9	4.2	-	-	-

同伴者内訳	母親	父親	祖父母	その他	記入なし	実人員
母	10,990	-	-	-	-	10,990
母 父	864	864	-	-	-	864
母 父 兄弟姉妹	138	138	-	138	-	138
母 父 祖父母	13	13	13	-	-	13
母 父 兄弟姉妹 祖父母	4	4	4	4	-	4
母 父 祖父母 その他	-	-	-	-	-	-
母 父 その他	1	1	-	1	-	1
母 兄弟姉妹	307	-	-	307	-	307
母 祖父母	227	-	227	-	-	227
母 兄弟姉妹 祖父母	28	-	28	28	-	28
母 兄弟姉妹 その他	7	-	-	7	-	7
母 祖父母 その他	3	-	3	3	-	3
母 その他	32	-	-	32	-	32
父	-	946	-	-	-	946
父 兄弟姉妹	-	12	-	12	-	12
父 祖父母	-	11	11	-	-	11
父 兄弟姉妹 祖父母	-	1	1	1	-	1
父 祖父母 その他	-	2	2	2	-	2
父 その他	-	2	-	2	-	2
祖父母	-	-	243	-	-	243
祖父母 兄弟姉妹	-	-	5	5	-	5
祖父母 その他	-	-	6	6	-	6
兄弟姉妹	-	-	-	2	-	2
その他 (おじ おば 他)	-	-	-	27	-	27
里親	-	-	-	5	-	5
施設職員 保育者	-	-	-	6	-	6
不明	-	-	-	-	-	-
記入なし	-	-	-	-	472	472
計	12,614	1,994	543	588	472	14,354

※複数の同伴者あり

(参照) 経年比較資料 No. 21~22

2 家族状況

○家族人数

家族人数の3～4人をみると、乳児期で69%前後、1歳6か月児期で65.9%になり、3歳児期になると55.4%に下がるが、3歳児の5人は27.1%と高くなっている。

	単位					上段：人 下段：%		
	2人	3人	4人	5人	6人以上	小計	記入なし	計
乳児1回目	112	5,277	4,486	2,663	1,627	14,165	1,273	15,438
	0.8	37.3	31.7	18.8	11.5	100.0	-	-
乳児2回目	121	5,008	3,977	2,486	1,394	12,986	1,428	14,414
	0.9	38.6	30.6	19.1	10.7	100.0	-	-
1歳6か月児	191	4,182	4,140	2,563	1,555	12,631	1,550	14,181
	1.5	33.1	32.8	20.3	12.3	100.0	-	-
3歳児	302	1,992	4,903	3,367	1,882	12,446	1,908	14,354
	2.4	16.0	39.4	27.1	15.1	100.0	-	-

○きょうだい人数（本人を含む）

きょうだいの人数は乳児、1歳6か月児の時期では1～2人が多い。3歳児期になると、2～3人が70%となっている。

	単位						上段：人 下段：%		
	1人	2人	3人	4人	5人	6人以上	小計	記入なし	計
乳児1回目	6,006	4,995	2,832	1,007	301	132	15,273	165	15,438
	39.3	32.7	18.5	6.6	2.0	0.9	100.0	-	-
乳児2回目	5,804	4,505	2,663	941	261	84	14,258	156	14,414
	40.7	31.6	18.7	6.6	1.8	0.6	100.0	-	-
1歳6か月児	4,949	4,804	2,782	1,030	285	110	13,960	221	14,181
	35.5	34.4	19.9	7.4	2.0	0.8	100.0	-	-
3歳児	2,262	5,896	3,858	1,385	399	140	13,940	414	14,354
	16.2	42.3	27.7	9.9	2.9	1.0	100.0	-	-

○現在、妊娠の有無

妊娠ありは、乳児期から徐々に増加し、1歳6か月児期14.3%、3歳児期は8.5%と減少している。

	単位					上段：人 下段：%	
	あり	なし	小計	記入なし	計		
乳児1回目	95	15,101	15,196	242	15,438		
	0.6	99.4	100.0	-	-		
乳児2回目	662	13,547	14,209	205	14,414		
	4.7	95.3	100.0	-	-		
1歳6か月児	1,987	11,886	13,873	308	14,181		
	14.3	85.7	100.0	-	-		
3歳児	1,190	12,770	13,960	394	14,354		
	8.5	91.5	100.0	-	-		

3 保育状況

3-1 主な保育者

保育状況において、乳児前期（1～6か月児）における昼間の保育をみると96.1%が母親の保育となっているが、後期（7～11か月児）には、75.3%となっており、保育所が25.6%（H26年度27.1%）となっている。

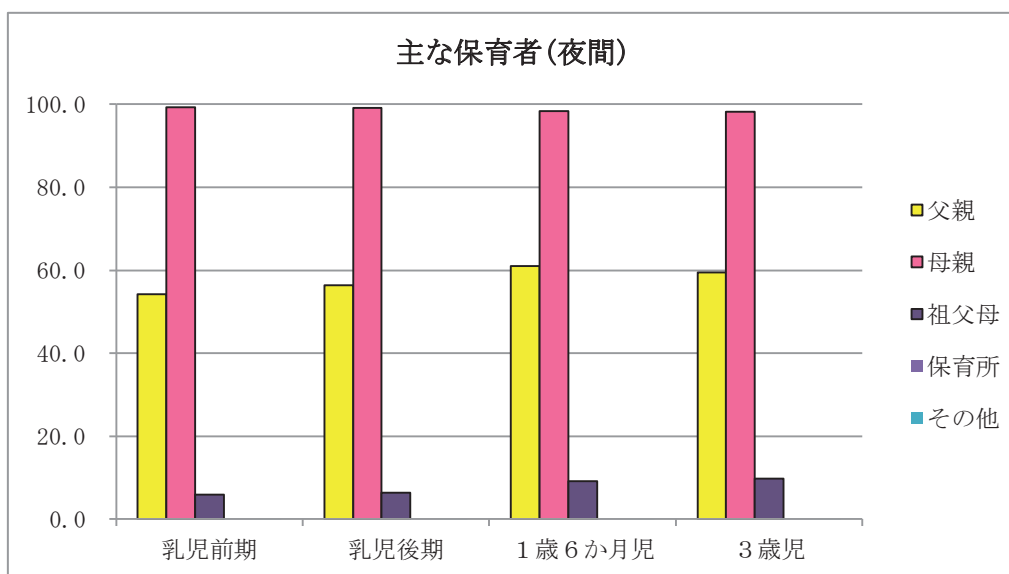
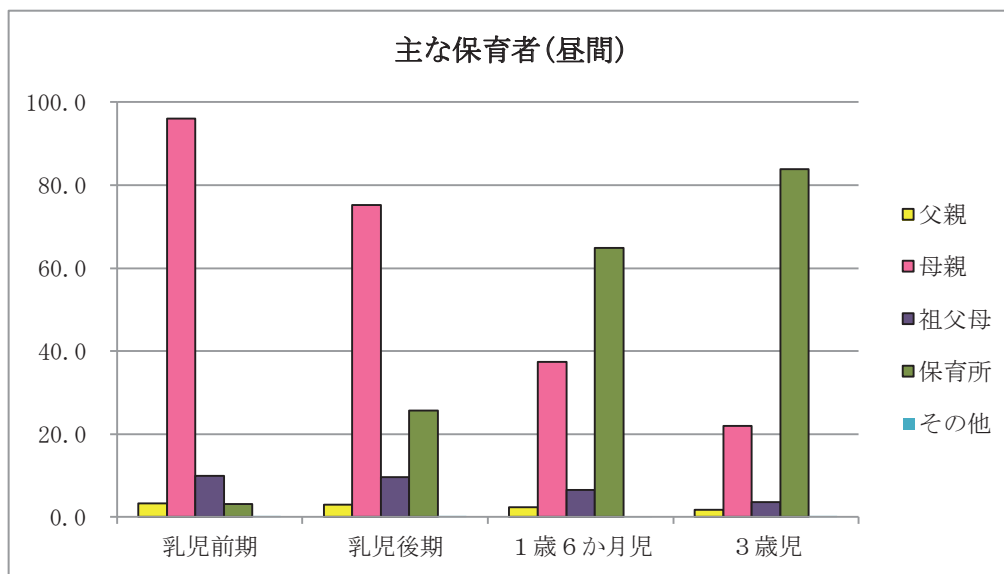
1歳6か月児では、保育所等の集団保育が64.9%（H26年度63.4%）、母親が37.4%（H26年度38.5%）となっている。

3歳児になると、保育所等が84.2%（H26年度83.9%）を占め、平成26年度と比較すると0.3ポイントの増加がみられる。母親の保育は22.0%で増減はみられない。

乳幼児の主な保育者							(複数選択)	単位：人	
	間	父親	母親	祖父母	保育所	その他	集計対象数	記入なし	受診者数
乳児前期	昼	488	14,542	1,488	467	29	15,131	12	15,143
		3.2	96.1	9.8	3.1	0.2	-	-	-
	夜	8,157	14,963	882	5	11	15,061	82	15,143
		54.2	99.3	5.9	0.0	0.1	-	-	-
乳児後期	昼	427	11,063	1,420	3,761	38	14,699	10	14,709
		2.9	75.3	9.7	25.6	0.3	-	-	-
	夜	8,224	14,470	918	16	12	14,594	115	14,709
		56.4	99.2	6.3	0.1	0.1	-	-	-
1歳6か月児	昼	339	5,298	932	9,206	23	14,178	3	14,181
		2.4	37.4	6.6	64.9	0.2	-	-	-
	夜	8,550	13,779	1,283	28	15	13,999	182	14,181
		61.1	98.4	9.2	0.2	0.1	-	-	-
3歳児	昼	248	3,158	484	12,080	36	14,350	4	14,354
		1.7	22.0	3.4	84.2	0.3	-	-	-
	夜	8,405	13,870	1,378	13	16	14,132	222	14,354
		59.5	98.1	9.8	0.1	0.1	-	-	-

(参照) 統計資料 No. 19～20、51、99 経年比較資料 No. 20

○健康診査別でみる主な保育者状況



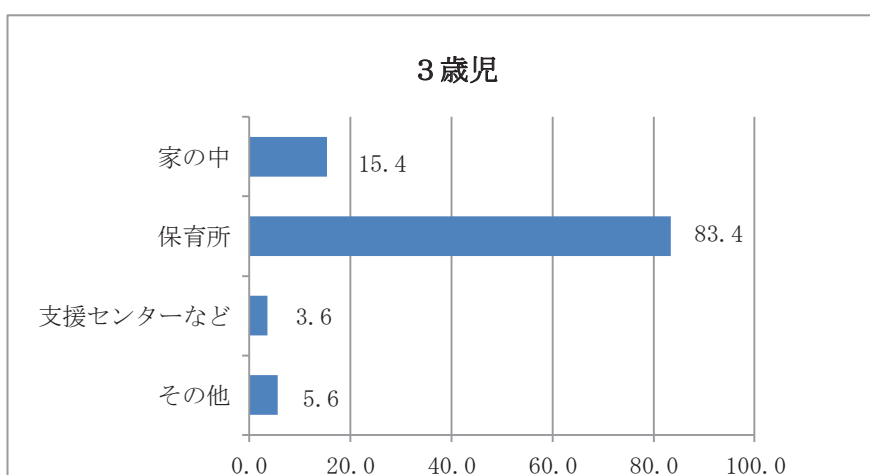
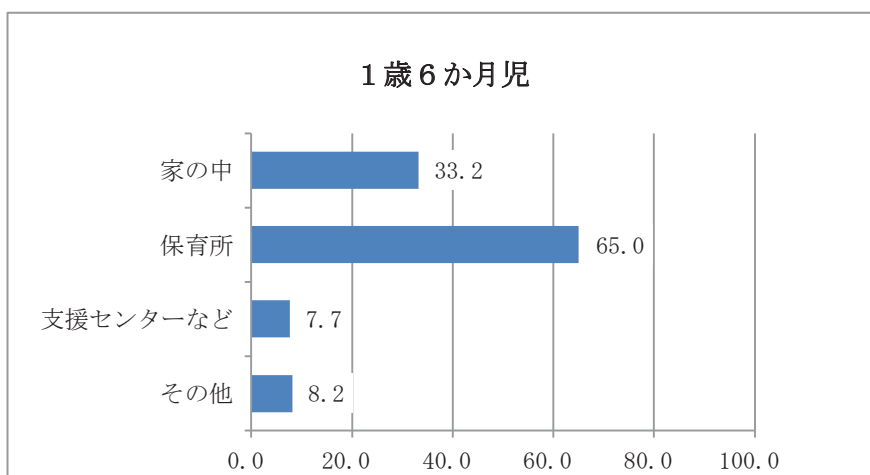
(参照) 統計資料 No. 19~20、51、99 経年比較資料 No. 20

3-2 日中の主な過ごし方

1歳6か月児では、保育所65.0%(H26年度63.3%)、支援センターなど7.7%(H26年度7.9%)となっている。

3歳児においては、保育所が83.4%(H26年度82.7%)で、家の中が15.4%(H26年度16.4%)となっている。

	(複数選択)				単位：人		
	家の中	保育所	支援センターなど	その他	集計対象数	記入なし	受診者数
1歳6か月児	4,703	9,194	1,091	1,167	14,152	29	14,181
%	33.2	65.0	7.7	8.2	-	-	-
3歳児	2,208	11,931	518	794	14,305	49	14,354
%	15.4	83.4	3.6	5.6	-	-	-



4 喫煙

4-1 両親の喫煙

単位：人

	父親の喫煙				母親の喫煙				
	あり	なし	記入なし	計	あり	なし	記入なし	計	
妊娠中 (乳児1 回目 受診時)	～19	55	42	14	111	18	219	31	268
	20～29	1,932	1,945	424	4,301	204	4,619	548	5,371
	30～39	2,822	4,451	808	8,081	204	7,556	927	8,687
	40～49	719	1,283	198	2,200	23	927	95	1,045
	50～	64	119	10	193	1	5	-	6
	小計	5,592	7,840	1,454	14,886	450	13,326	1,601	15,377
	記入なし	57	86	409	552	3	39	19	61
	計	5,649	7,926	1,863	15,438	453	13,365	1,620	15,438
	%	41.6	58.4	-	-	3.3	96.7	-	-
	乳児1 回目 受診時	～19	64	40	7	111	46	209	13
20～29		2,088	2,180	33	4,301	416	4,832	123	5,371
30～39		3,050	4,964	67	8,081	278	8,204	205	8,687
40～49		753	1,431	16	2,200	27	992	26	1,045
50～		62	128	3	193	1	5	-	6
小計		6,017	8,743	126	14,886	768	14,242	367	15,377
記入なし		18	59	475	552	3	45	13	61
計		6,035	8,802	601	15,438	771	14,287	380	15,438
%		40.7	59.3	-	-	5.1	94.9	-	-
乳児2 回目 受診時		～19	35	33	6	74	19	143	8
	20～29	1,721	1,783	35	3,539	418	4,111	106	4,635
	30～39	2,911	4,781	60	7,752	330	7,856	179	8,365
	40～49	745	1,536	25	2,306	48	1,088	34	1,170
	50～	63	119	1	183	-	5	-	5
	小計	5,475	8,252	127	13,854	815	13,203	327	14,345
	記入なし	19	61	480	560	4	49	16	69
	計	5,494	8,313	607	14,414	819	13,252	343	14,414
	%	39.8	60.2	-	-	5.8	94.2	-	-
	1歳6 か月 児	～19	14	5	3	22	23	67	7
20～29		1,512	1,386	39	2,937	502	3,440	89	4,031
30～39		2,912	4,599	63	7,574	461	7,688	224	8,373
40～49		869	1,662	26	2,557	50	1,425	53	1,528
50～		74	170	4	248	-	6	-	6
小計		5,381	7,822	135	13,338	1,036	12,626	373	14,035
記入なし		25	65	753	843	8	89	49	146
計		5,406	7,887	888	14,181	1,044	12,715	422	14,181
%		40.7	59.3	-	-	7.6	92.4	-	-
3歳児		～19	1	2	-	3	3	11	-
	20～29	972	789	28	1,789	466	2,244	64	2,774
	30～39	2,862	4,543	90	7,495	554	7,931	220	8,705
	40～49	1,143	2,287	45	3,475	128	2,383	100	2,611
	50～	113	245	5	363	-	18	-	18
	小計	5,091	7,866	168	13,125	1,151	12,587	384	14,122
	記入なし	33	95	1,101	1,229	13	118	101	232
	計	5,124	7,961	1,269	14,354	1,164	12,705	485	14,354
	%	39.2	60.8	-	-	8.4	91.6	-	-

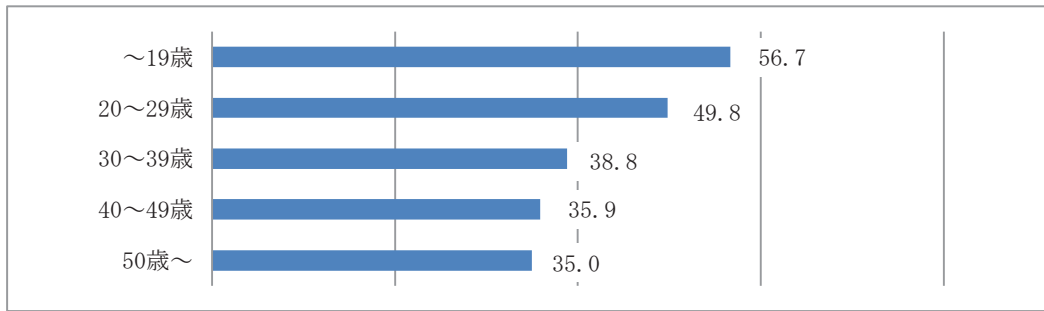
注) 喫煙率は、記入なしを除いて算出

注) 妊娠中の年齢は、乳児1回目受診時の年齢で分類

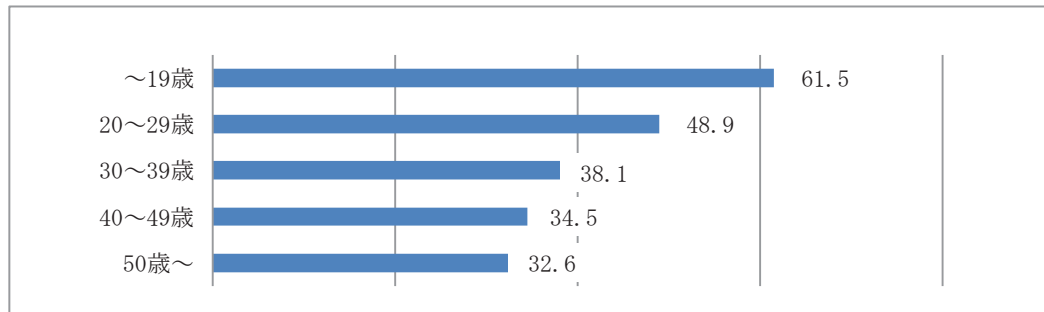
(参照) 統計資料 No. 21～24、52～53、100～101

両親の喫煙（父親）

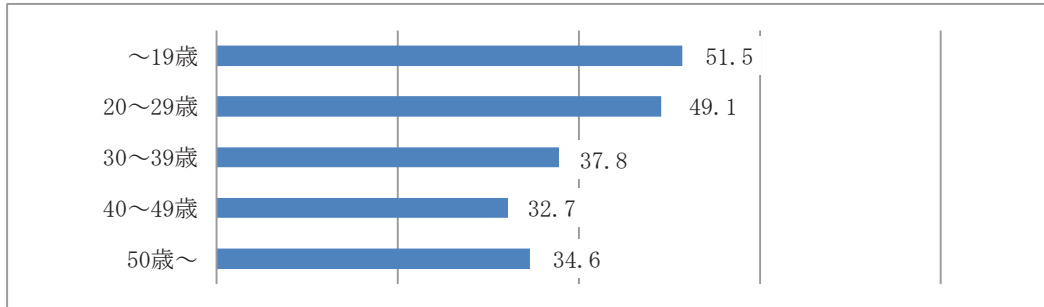
妊娠中
（乳児1回目）



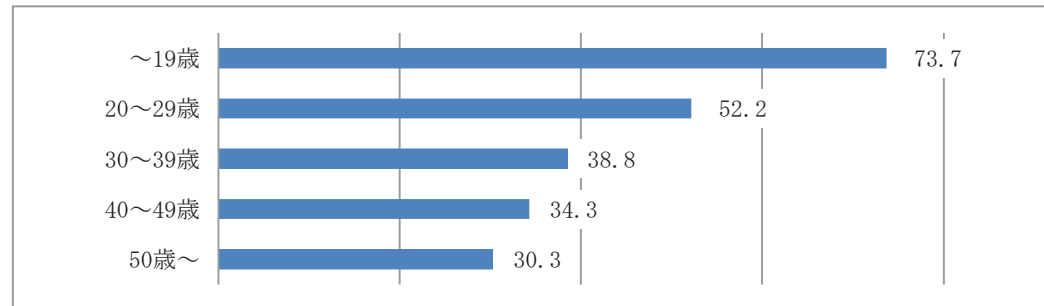
乳児期
（1回目）



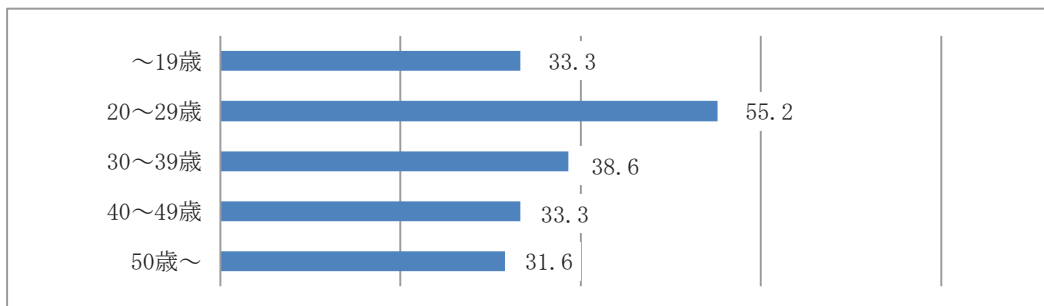
乳児期
（2回目）



1歳6か月児



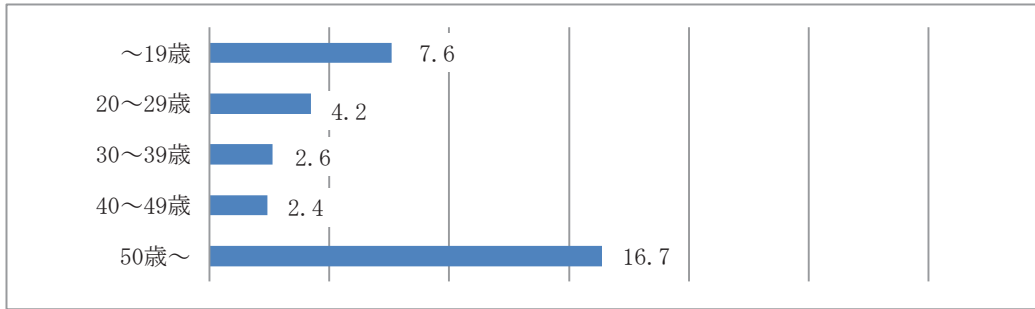
3歳児



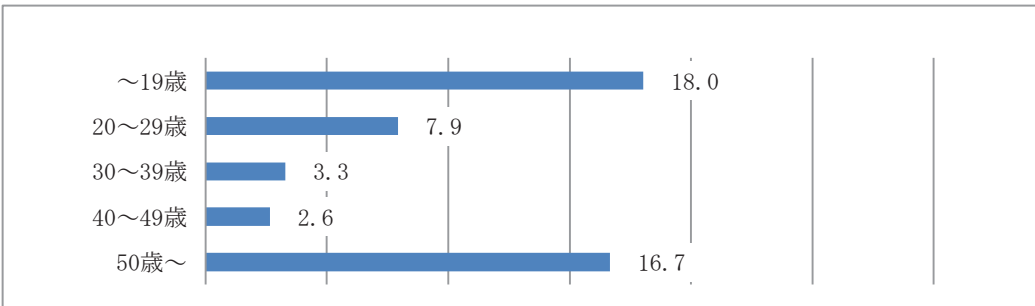
（参照）統計資料 No. 21～24、52～53、100～101

両親の喫煙（母親）

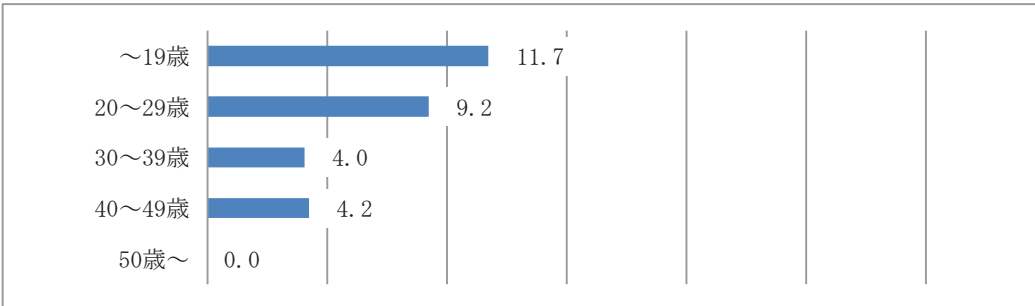
妊娠中（乳児1回目）



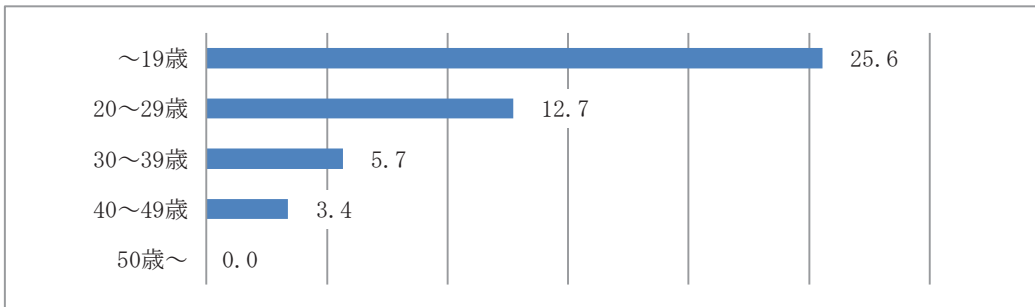
乳児期（1回目）



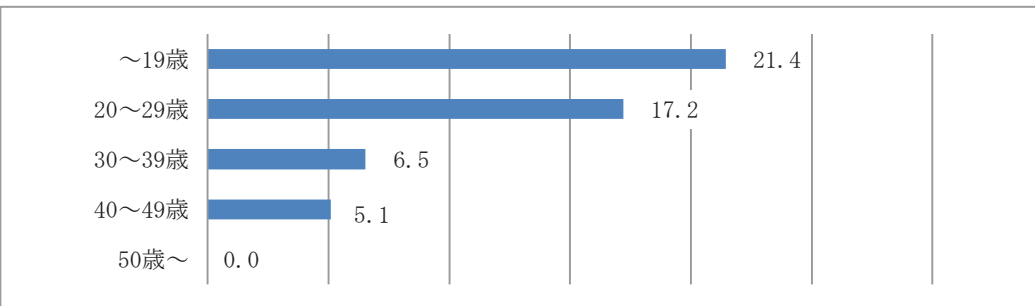
乳児期（2回目）



1歳6か月児



3歳児



子育ての姿勢・環境

（参照）統計資料 No. 21～24、52～53、100～101

4-2 妊娠と両親の喫煙

現在乳幼児の子どもがいて、母親が妊娠中という状況において、父親の喫煙率が乳児後期で53.5%、1歳6か月児42.1%、3歳児40.0%となり、僅かながら減少している。

母親をみると乳児後期6.9%、1歳6か月児2.2%、3歳児2.8%となっている。

○乳児健康診査（後期）時

単位：人

現在妊娠	受診数	父親の現在の喫煙			母親の現在の喫煙		
		あり	なし	記入なし	あり	なし	記入なし
あり	678	355	309	14	46	620	12
	%	53.5	46.5	-	6.9	93.1	-
なし	13,821	5,189	8,044	588	787	12,729	305
	%	39.2	60.8	-	5.8	94.2	-
記入なし	210	71	100	39	19	155	36
計	14,709	5,615	8,453	641	852	13,504	353

注) 喫煙率は、記入なしを除いて算出

○1歳6か月児健康診査時

単位：人

現在妊娠	受診数	父親の現在の喫煙			母親の現在の喫煙		
		あり	なし	記入なし	あり	なし	記入なし
あり	1,987	826	1,135	26	42	1,894	51
	%	42.1	57.9	-	2.2	97.8	-
なし	11,886	4,483	6,593	810	974	10,600	312
	%	40.5	59.5	-	8.4	91.6	-
記入なし	308	97	159	52	28	221	59
計	14,181	5,406	7,887	888	1,044	12,715	422

注) 喫煙率は、記入なしを除いて算出

(参照) 統計資料 No. 52~53

○3歳児健康診査時

単位：人

現在妊娠	受診数	父親の現在の喫煙			母親の現在の喫煙		
		あり	なし	記入なし	あり	なし	記入なし
あり	1,190	462	692	36	33	1,128	29
	%	40.0	60.0	-	2.8	97.2	-
なし	12,770	4,510	7,096	1,164	1,091	11,323	356
	%	38.9	61.1	-	8.8	91.2	-
記入なし	394	152	173	69	40	254	100
計	14,354	5,124	7,961	1,269	1,164	12,705	485

注) 喫煙率は、記入なしを除いて算出

(参照) 統計資料 No. 100~101

5 その他の育児姿勢

○車に乗る時はチャイルドシートを使用している

チャイルドシートの使用は、児の年齢が高くなるにつれ減少している。

単位：人

月齢	乳児前期	乳児後期	1歳6か月児	3歳児
はい	14,526	14,317	13,467	11,629
%	96.4	97.8	95.7	81.7
いいえ	550	322	609	2,601
%	3.6	2.2	4.3	18.3
小計	15,076	14,639	14,076	14,230
記入なし	67	70	105	124
計	15,143	14,709	14,181	14,354

注) 車なしと記入した場合、いいえに含めた

注) 割合(%)は記入なしを除いた数を分母に算出

(参照) 統計資料 No. 28、56、104

○かかりつけ医を決めている

かかりつけ医を決めているとの回答は、乳児から3歳児にかけ徐々に増加し、3歳児では88.5%となっている。

単位：人

月齢	乳児前期	乳児後期	1歳6か月児	3歳児
はい	10,487	12,058	12,353	12,637
%	69.8	82.3	87.5	88.5
いいえ	2,189	1,059	694	675
%	14.6	7.2	4.9	4.7
なんともいえない	2,339	1,543	1,077	974
%	15.6	10.5	7.6	6.8
小計	15,015	14,660	14,124	14,286
記入なし	128	49	57	68
計	15,143	14,709	14,181	14,354

注) 割合(%)は記入なしを除いた数を分母に算出

(参照) 統計資料 No. 29、56、104

○親子健康手帳をよく利用している

親子健康手帳の利用は、子どもの成長に伴い徐々に減少している。

単位：人

月齢	乳児前期	乳児後期	1歳6か月児	3歳児
はい	9,786	9,078	7,457	6,318
%	66.3	62.8	54.1	45.2
いいえ	4,971	5,371	6,338	7,670
%	33.7	37.2	45.9	54.8
小計	14,757	14,449	13,795	13,988
記入なし	386	260	386	366
計	15,143	14,709	14,181	14,354

注) 割合(%)は記入なしを除いた数を分母に算出

(参照) 統計資料 No. 30、56、104

6 子育てについて

○子育ては楽しいですか

子育ては、児の年齢が高くなるにつれ楽しいが減少し、つらいが僅かに増加している。

単位：人

	乳児1回目	乳児2回目	1歳6か月児	3歳児
楽しい	5,254	4,602	3,795	3,588
%	34.1	32.0	26.8	25.1
大変だけど楽しい	9,766	9,364	9,837	10,152
%	63.3	65.1	69.5	71.0
楽しいけどつらい	382	410	493	524
%	2.5	2.8	3.5	3.7
つらい	17	18	32	39
%	0.1	0.1	0.2	0.3
小計	15,419	14,394	14,157	14,303
記入なし	19	20	24	51
計	15,438	14,414	14,181	14,354

注) 割合(%)は記入なしを除いた数を分母に算出

(参照) 統計資料 No. 25、54、102

○子育てへの不安

子育てへの不安は、乳児、1歳6か月児、3歳児にあまり変化はみられない。

単位：人

	乳児1回目	乳児2回目	1歳6か月児	3歳児
ほとんどない	8,011	7,761	7,578	7,607
%	52.2	54.1	53.8	53.4
時々ある	7,033	6,334	6,251	6,351
%	45.8	44.1	44.4	44.6
ある	311	258	251	280
%	2.0	1.8	1.8	2.0
小計	15,355	14,353	14,080	14,238
記入なし	83	61	101	116
計	15,438	14,414	14,181	14,354

注) 割合(%)は記入なしを除いた数を分母に算出

(参照) 統計資料 No. 25、54、102

○身近に相談できる人

身近に相談できる人の有無は、児の年齢には関係がみられない。

単位：人

	乳児1回目	乳児2回目	1歳6か月児	3歳児
いる	14,900	13,882	13,614	13,849
%	96.7	96.5	96.3	96.8
いない	515	499	523	455
%	3.3	3.5	3.7	3.2
小計	15,415	14,381	14,137	14,304
記入なし	23	33	44	50
計	15,438	14,414	14,181	14,354

注) 割合 (%) は記入なしを除いた数を分母に算出

(参照) 統計資料 No. 26、55、103

○子育てをサポートしてくれる人

子育てをサポートしてくれる人は、児の年齢が増しても変化はみられない。

単位：人

	乳児1回目	乳児2回目	1歳6か月児	3歳児
いる	14,369	13,352	13,119	13,363
%	93.3	92.9	92.9	93.5
いない	1,024	1,018	1,007	931
%	6.7	7.1	7.1	6.5
小計	15,393	14,370	14,126	14,294
記入なし	45	44	55	60
計	15,438	14,414	14,181	14,354

注) 割合 (%) は記入なしを除いた数を分母に算出

(参照) 統計資料 No. 26、55、103

○子育て支援サービスを知っている

子育て支援サービスを知っているは、児の年齢が高くなるにつれ、増加傾向がみられる。

単位：人

	乳児1回目	乳児2回目	1歳6か月児	3歳児
はい	13,231	13,064	12,808	13,094
%	86.3	91.0	91.0	91.8
いいえ	2,097	1,285	1,270	1,168
%	13.7	9.0	9.0	8.2
小計	15,328	14,349	14,078	14,262
記入なし	110	65	103	92
計	15,438	14,414	14,181	14,354

注) 割合 (%) は記入なしを除いた数を分母に算出

(参照) 統計資料 No. 27、55、103

7 生活習慣

7-1 幼児の食習慣

		単位 上段：人数 下段：%	
		1歳6か月児	3歳児
朝食は毎日食べる	はい	13,658	13,775
		96.6	96.2
	いいえ	488	544
		3.4	3.8
	記入なし	35	35
		-	-
食事・おやつ時間は決まっている	はい	11,686	11,848
		82.7	82.8
	いいえ	2,446	2,461
		17.3	17.2
	記入なし	49	45
		-	-
食事はよく噛んで食べる	はい	10,416	12,934
		75.4	91.1
	いいえ	3,398	1,257
		24.6	8.9
	記入なし	367	163
		-	-
歯みがきは仕上げ磨きをしている	毎日	9,652	11,250
		68.4	79.0
	時々	4,085	2,842
		29.0	20.0
	していない	364	150
		2.6	1.1
記入なし	80	112	
	-	-	

よく飲んでいる飲み物（複数選択）

単位 上段：人数 下段：%

	牛乳・ミルク	お茶・水	ジュース類	イオン飲料	その他	計
1歳6か月児	8,174	13,007	3,042	809	578	14,154
	57.8	91.9	21.5	5.7	4.1	100.0
3歳児	7,646	13,179	3,900	668	619	14,316
	53.4	92.1	27.2	4.7	4.3	100.0

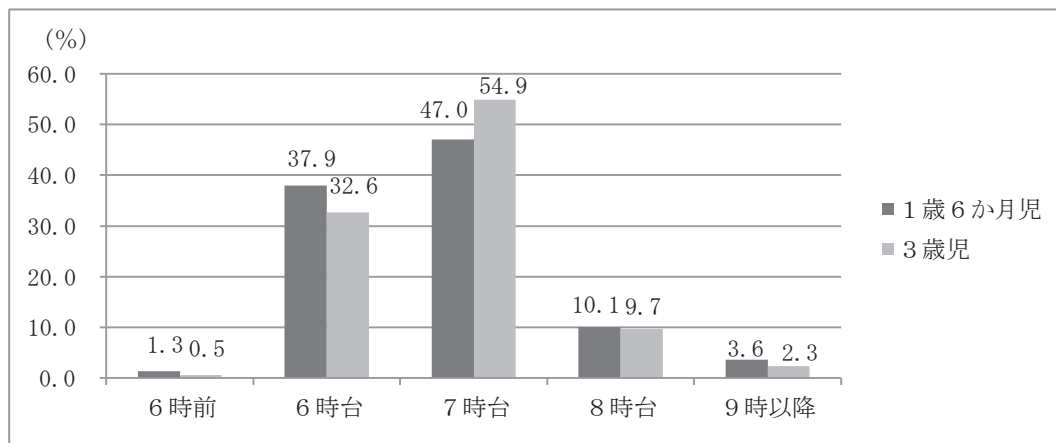
(参照) 統計資料 No. 75~76、78、123~124、126 経年比較資料 No. 12~13、16

7-2 幼児の睡眠

○起床時間

単位 上段：人数 下段：%

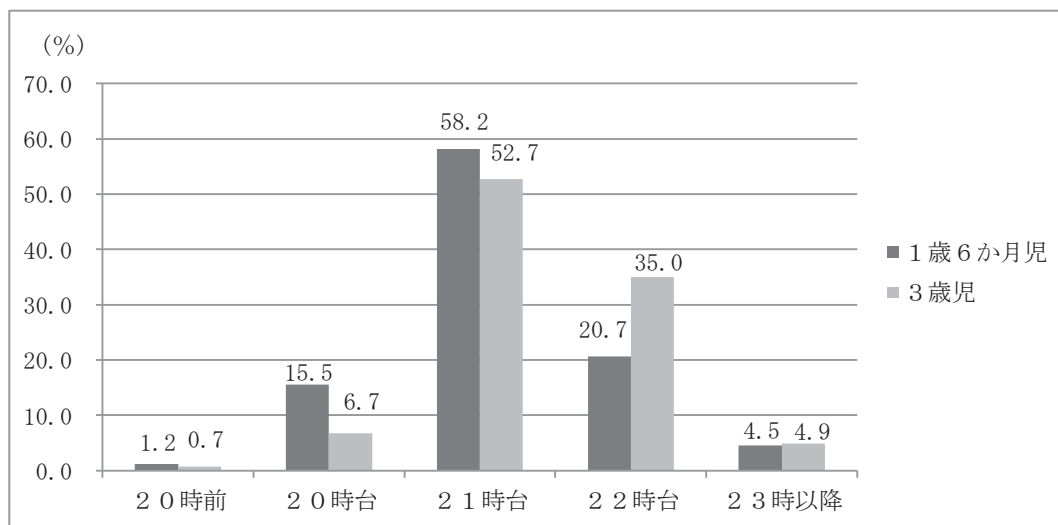
	6時前	6時台	7時台	8時台	9時以降	小計	記入なし
1歳6か月児	189	5,360	6,659	1,436	512	14,156	25
	1.3	37.9	47.0	10.1	3.6	100.0	-
3歳児	66	4,679	7,876	1,393	323	14,337	17
	0.5	32.6	54.9	9.7	2.3	100.0	-



○就寝時間

単位 上段：人数 下段：%

	20時前	20時台	21時台	22時台	23時以降	小計	記入なし
1歳6か月児	173	2,189	8,225	2,926	631	14,144	37
	1.2	15.5	58.2	20.7	4.5	100.0	-
3歳児	102	967	7,543	5,009	705	14,326	28
	0.7	6.7	52.7	35.0	4.9	100.0	-

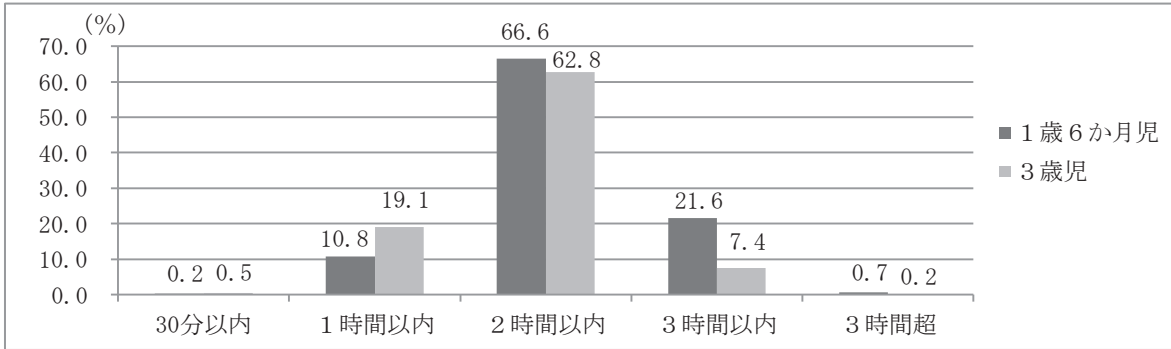


(参照) 統計資料 No. 80、129 経年比較資料 No.17、18

○昼寝時間

単位 上段：人数 下段：%

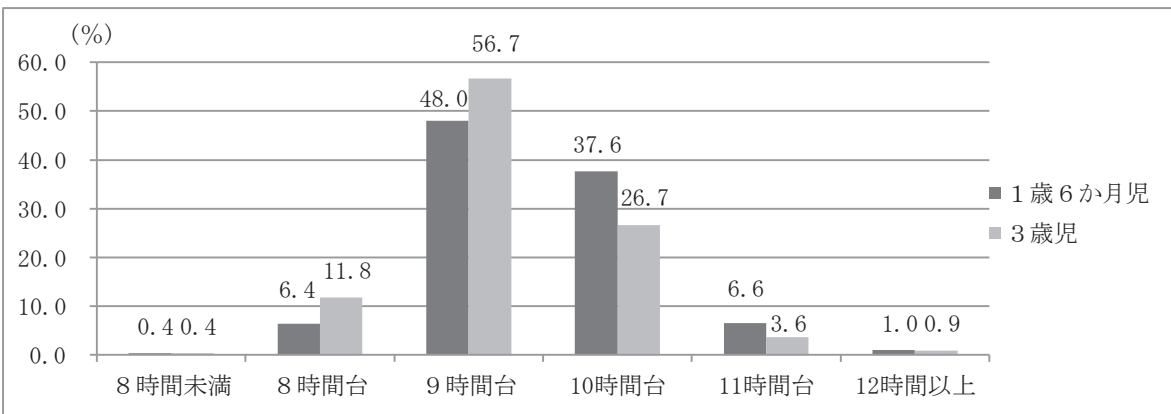
	しない	30分以内	1時間以内	2時間以内	3時間以内	3時間超	小計	記入なし
1歳6か月児	45	32	1,470	9,219	2,993	93	13,852	329
	0.3	0.2	10.8	66.6	21.6	0.7	100.0	-
3歳児	1,383	73	2,635	8,666	1,026	24	13,807	547
	10.0	0.5	19.1	62.8	7.4	0.2	100.0	-



○夜間の睡眠時間

単位 上段：人数 下段：%

	8時間未満	8時間台	9時間台	10時間台	11時間台	12時間以上	小計	記入なし
1歳6か月児	60	906	6,767	5,306	925	138	14,102	79
	0.4	6.4	48.0	37.6	6.6	1.0	100.0	-
3歳児	52	1,686	8,111	3,814	514	126	14,303	51
	0.4	11.8	56.7	26.7	3.6	0.9	100.0	-



○1日の睡眠時間（昼寝と夜間の睡眠）

単位 上段：人数 下段：%

	8時間未満	8時間台	9時間台	10時間台	11時間台	12時間以上	小計	記入なし
1歳6か月児	4	8	88	1,189	5,575	6,879	13,743	438
	0.0	0.1	0.6	8.7	40.6	50.1	100.0	-
3歳児	-	7	326	2,988	6,314	2,757	12,392	1,962
	-	0.1	2.6	24.1	51.0	22.2	100.0	-

(参照) 統計資料 No. 81、130

8 お子さんの健康

8-1 乳児

○発達について心配なことがある（後期 7～11か月児）

後期の健診において発達について心配なことがあるのは、11.3%（H26年度11.4%）となっている。

単位：人

	いいえ	はい	小計	記入なし	計
乳児後期	12,800	1,626	14,426	283	14,709
%	88.7	11.3	-	-	-

（参照）統計資料 No. 31

○お子さんの健康についての保護者回答（後期 7～11か月児）

お子さんの健康について、通院・経過観察中は、11.1%（H26年度11.8%）、歯の生え方などが気になるは、17.2%（H26年度17.4%）となっている。

(複数回答) 単位：人

	健康と思う	通院・経過観察中	歯の生え方などが 気になる	受診者数
乳児後期	13,552	1,627	2,537	14,709
%	92.1	11.1	17.2	-

（参照）統計資料 No. 32

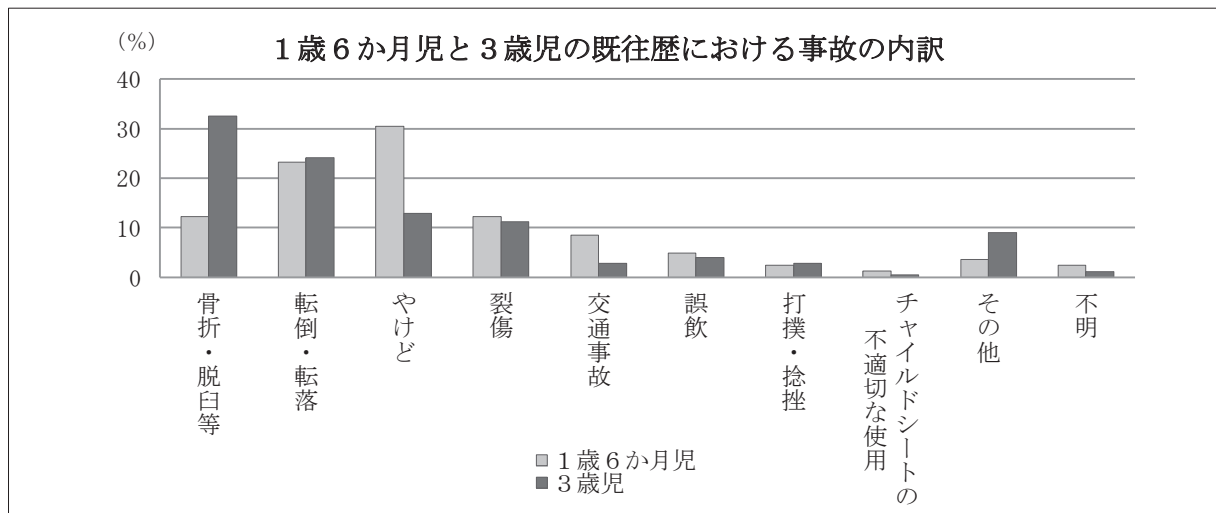
8-2 幼児

○かかった病気及び事故

	単位 上段：人 下段：%				
	なし	あり	小計	記入なし	計
1歳6か月児	5,655	8,466	14,121	60	14,181
	40.0	60.0	100.0	-	-
3歳児	4,688	9,596	14,284	70	14,354
	32.8	67.2	100.0	-	-

○既往歴

	(複数選択) 単位 上段：件 下段：%									
	①肺炎	②気管支炎	③胃腸炎	④熱性けいれん	⑤中耳炎	⑥ゼイゼイをひくと	⑦その他の疾患	⑧外科手術	⑨事故	集計対象数
1歳6か月児	945	1,841	1,607	639	4,756	2,318	1,960	223	82	8,466
	11.2	21.7	19.0	7.5	56.2	27.4	23.2	2.6	1.0	-
3歳児	1,146	2,186	1,978	1,023	5,339	1,866	2,842	372	178	9,596
	11.9	22.8	20.6	10.7	55.6	19.4	29.6	3.9	1.9	-



○現在治療中または経過観察中の病気

	単位 上段：人 下段：%				
	なし	あり	小計	記入なし	計
1歳6か月児	10,878	2,593	13,471	710	14,181
	80.8	19.2	100.0	-	-
3歳児	11,281	2,267	13,548	806	14,354
	83.3	16.7	100.0	-	-

(参照) 統計資料 No. 57~58、105~106

9 予防接種の状況

BCGの接種状況

	乳児前期	乳児後期	1歳6か月児	3歳児
接種	625	13,322	13,645	13,989
%	4.4	91.0	96.6	97.9
未接種	13,605	1,315	481	301
%	95.6	9.0	3.4	2.1
小計	14,230	14,637	14,126	14,290
%	100.0	100.0	100.0	100.0
記入なし	913	72	55	64
計	15,143	14,709	14,181	14,354

四種混合の接種状況

	乳児前期 接種	乳児後期 接種	1歳6か月児			3歳児		
			(乳児期の 接種状況)	乳児期に 開始	1歳以後に 開始	(乳児期の 接種状況)	乳児期に 開始	1歳以後に 開始
1回接種	6,822	514	236	5,466	1	143	2,532	806
%	46.2	3.5	1.7	51.6	0.6	2.8	86.2	37.3
2回接種	4,374	1,043	391			123		
%	29.6	7.2	2.8			2.4		
3回接種	895	12,690	13,137			3,556		
%	6.1	87.2	94.3			68.5		
未接種	2,691	307	173	※1 5,123	※2 173	1,372	※1 407	※2 1,353
%	18.2	2.1	1.2	48.4	99.4	26.4	13.8	62.7
小計	14,782	14,554	13,937	10,589	174	5,194	2,939	2,159
%	100.0	100.0	100.0	100.0	100.0	100.0	100.0	100.0
記入なし	361	155	244	3,211	207	9,160	939	8,317
計	15,143	14,709	14,181	14,181		14,354	14,354	

※1 乳児期に接種しているが1歳以後は未接種

※2 乳児期から1歳以後未接種

Hib (ヒブ) の接種状況

	乳児前期 接種	乳児後期 接種	1歳6か月児			3歳児		
			(乳児期の 接種状況)	乳児期に 開始	1歳以後に 開始	(乳児期の 接種状況)	乳児期に 開始	1歳以後に 開始
1回接種	3,207	314	268	8,508	303	449	10,367	571
%	21.3	2.1	2.0	75.8	60.7	3.3	93.1	65.6
2回接種	6,517	701	475			788		
%	43.2	4.8	3.5			5.8		
3回接種	4,386	13,410	12,783			11,963		
%	29.1	91.5	93.1			88.4		
未接種	959	233	199	※1 2,715	※2 196	328	※1 767	※2 299
%	6.4	1.6	1.4	24.2	39.3	2.4	6.9	34.4
小計	15,069	14,658	13,725	11,223	499	13,528	11,134	870
%	100.0	100.0	100.0	100.0	100.0	100.0	100.0	100.0
記入なし	74	51	456	2,320	139	826	2,072	278
計	15,143	14,709	14,181	14,181		14,354	14,354	

※1 乳児期に接種しているが1歳以後は未接種

※2 乳児期から1歳以後未接種

(参照) 統計資料 No. 35~36、82~83、86、131、134~135

肺炎球菌の接種状況

	乳児前期	乳児後期	1歳6か月児			3歳児		
	接種	接種	(乳児期の接種状況)	乳児期に開始	1歳以後に開始	(乳児期の接種状況)	乳児期に開始	1歳以後に開始
1回接種	3,231	345	248	8,706	273	478	10,129	419
%	21.5	2.4	1.8	77.3	55.9	3.5	90.7	45.3
2回接種	6,516	714	447	108	15	771	379	175
%	43.3	4.9	3.3	1.0	3.1	5.7	3.4	18.9
3回接種	4,322	13,335	12,841			11,907		
%	28.7	91.1	93.5			88.1		
未接種	993	247	204	※1 2,452	※2 200	356	※1 664	※2 331
%	6.6	1.7	1.5	21.8	41.0	2.6	5.9	35.8
小計	15,062	14,641	13,740	11,266	488	13,512	11,172	925
%	100.0	100.0	100.0	100.0	100.0	100.0	100.0	100.0
記入なし	81	68	441	2,287	140	842	1,989	268
計	15,143	14,709	14,181	14,181		14,354	14,354	

※1 乳児期に接種しているが1歳以後は未接種

※2 乳児期から1歳以後未接種

ロタの接種状況

	乳児前期		乳児後期		1歳6か月児		3歳児	
	1価	5価	1価	5価	1価	5価	1価	5価
1回接種	935	300	149	48	95	20	53	5
%	6.7	2.2	1.1	0.4	0.7	0.2	0.4	0.0
2回接種	2,363	668	2,837	45	2,510	25	1,057	8
%	17.0	4.8	21.0	0.3	19.1	0.2	8.7	0.1
3回接種		683		1,754		1,304		194
%		4.9		13.0		9.9		1.6
未接種	8,920		8,668		9,183		10,788	
%	64.3		64.2		69.9		89.1	
小計	13,869		13,501		13,137		12,105	
%	100.0		100.0		100.0		100.0	
記入なし	1,274		1,208		1,044		2,249	
計	15,143		14,709		14,181		14,354	

B型肝炎の接種状況

	乳児前期	乳児後期	1歳6か月児	3歳児
	接種	接種	接種	接種
1回接種	909	166	115	75
%	6.6	1.2	0.9	0.6
2回接種	2,750	2,135	526	246
%	20.0	15.9	4.0	1.9
3回接種	26	2,048	2,942	1,566
%	0.2	15.2	22.3	12.4
未接種	10,032	9,085	9,600	10,737
%	73.1	67.6	72.8	85.1
小計	13,717	13,434	13,183	12,624
%	100.0	100.0	100.0	100.0
記入なし	1,426	1,275	998	1,730
計	15,143	14,709	14,181	14,354

(参照) 統計資料 No. 36~37、84~86、136~138

ポリオの接種状況

3 歳児			
	不活化	生ワクチン	生ワクチン 1 回と 不活化接種
1 回接種	184	160	112
2 回接種	297	579	370
3 回接種	1,774		1,039
4 回接種	6,740		206
接種計	8,995	739	1,727
%	75.0	6.2	14.4
未接種	529		
%	4.4		
小計	11,990		
%	100.0		
記入なし	2,364		
計	14,354		

DPT の接種状況

	(乳児期の 接種状況)	3 歳児	
		乳児期に 開始	1 歳以後に 開始
1 回接種	143	7,815	1,259
%	1.3	91.0	78.7
2 回接種	223		
%	2.1		
3 回接種	10,146		
%	93.5		
未接種	341	※1 771	※2 341
%	3.1	9.0	21.3
小計	10,853	8,586	1,600
%	100.0	100.0	100.0
記入なし	3,501	1,946	2,222
計	14,354	14,354	

※1 乳児期に接種しているが 1 歳以後は未接種

※2 乳児期から 1 歳以後未接種

日本脳炎の接種状況

3 歳児	
1 回接種	1,925
%	14.7
2 回接種	6,979
%	53.4
未接種	4,171
%	31.9
小計	13,075
%	100.0
記入なし	1,279
計	14,354

水痘の接種状況

	1 歳 6 か月児	3 歳児
	接種	接種
1 回接種	7,119	5,368
%	51.8	39.8
2 回接種	3,922	4,226
%	28.5	31.3
未接種	2,704	3,904
%	19.7	28.9
小計	13,745	13,498
%	100.0	100.0
記入なし	436	856
計	14,181	14,354

流行性耳下腺炎の接種状況

	1 歳 6 か月児	3 歳児
接種	6,364	7,604
%	47.6	56.4
未接種	7,004	5,889
%	52.4	43.6
小計	13,368	13,493
%	100.0	100.0
記入なし	813	861
計	14,181	14,354

MR1 期の接種状況

	1 歳 6 か月児	3 歳児
接種	11,672	13,230
%	88.7	97.2
未接種	1,487	376
%	11.3	2.8
小計	13,159	13,606
%	100.0	100.0
記入なし	1,022	748
計	14,181	14,354

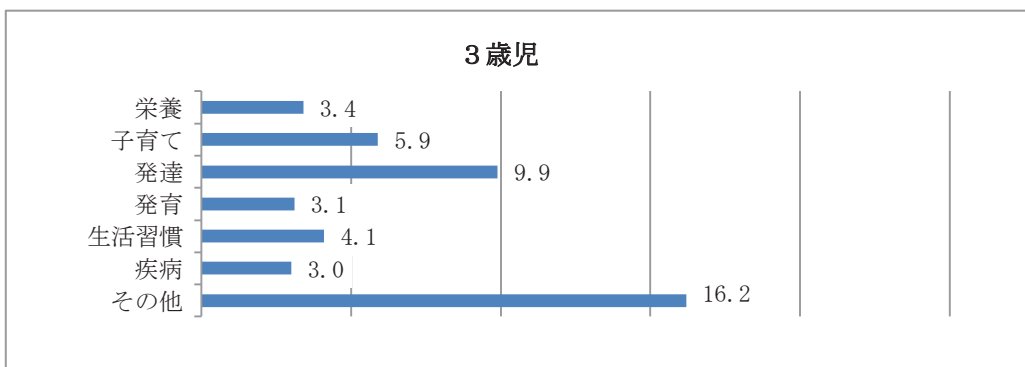
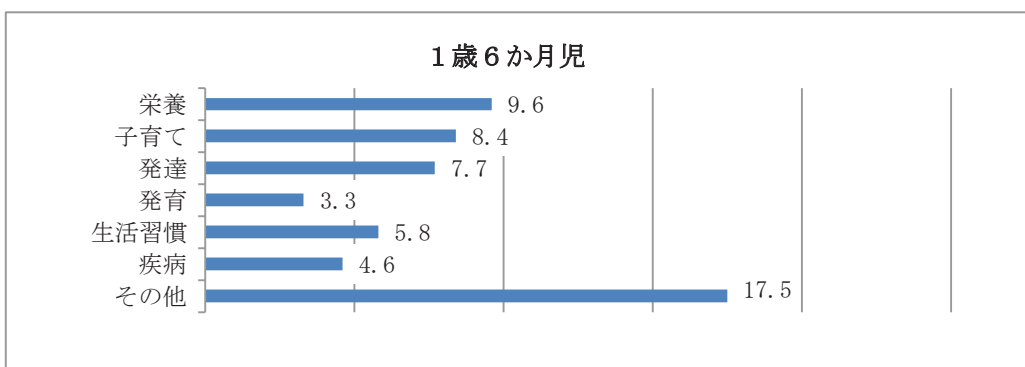
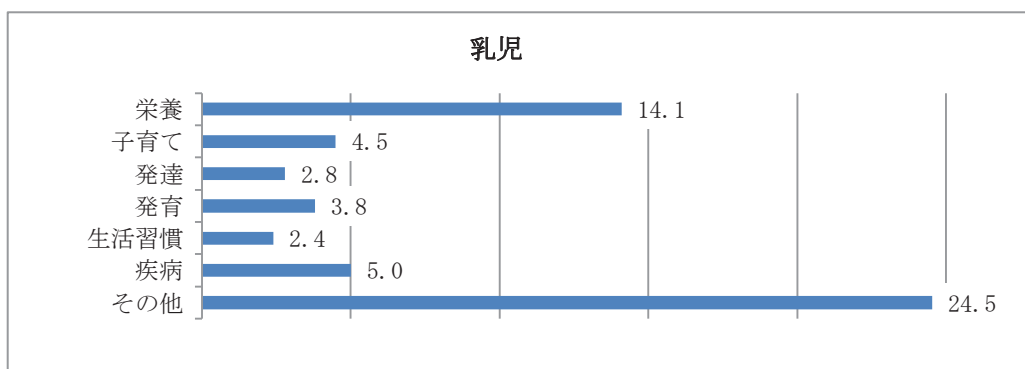
(参照) 統計資料 No. 83~85、132~134、136

10 保護者の主訴

○主訴の内訳

保護者の主訴について保健師が主訴内容を分類したものである。

	実人員	特になし	主訴の分類							
			延べ件数	栄養	子育て	発達	発育	生活習慣	疾病	その他
乳児	15,694	8,186	8,964	2,209	711	435	597	383	780	3,849
	%	52.2	-	14.1	4.5	2.8	3.8	2.4	5.0	24.5
1歳6か月児	6,965	3,668	3,962	670	586	535	227	406	318	1,220
	%	52.7	-	9.6	8.4	7.7	3.3	5.8	4.6	17.5
3歳児	6,962	4,177	3,173	236	413	691	214	283	208	1,128
	%	60.0	-	3.4	5.9	9.9	3.1	4.1	3.0	16.2



(参照) 統計資料 No. 9、50、94