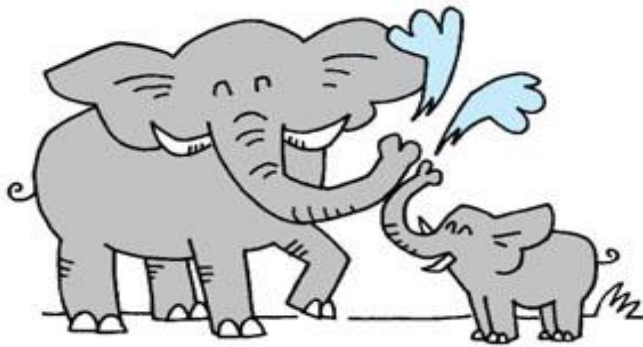


参 考 资 料
《 实 绩 》



平成22年度 乳児一般健康診査月齢別統計 (診察所見分類)

実施年月日 2010年4月1日～2011年3月31日

対象者数 33,708 人

受診者数 29,762 人

受診率 88.3 %

単位：人

月 齢	受診者数	診 察 結 果 (実人数)							診 察 有 所 見 内 訳 (複数回答)												検査結果			
		1 問題なし	2 要相談	3 要経観	4 要精密検査	5 要治療	6 現在治療中	7 現在観察中	計	発育	皮膚	頭頸部	顔面・口腔	眼	耳鼻咽喉	胸部	腹部	そけい外陰部	背部	四肢	発達・神経	その他	貧血	尿検査異常
計	29,762	21,299	3,915	1,731	1,514	197	434	672	4,967	934	2,012	184	145	124	135	522	152	216	35	239	269	-	4,486	215
0	-	-	-	-	-	-	-	-	-	-	-	-	-	-	-	-	-	-	-	-	-	-	-	-
1	-	-	-	-	-	-	-	-	-	-	-	-	-	-	-	-	-	-	-	-	-	-	-	-
2	22	17	1	-	3	1	-	-	10	-	4	-	1	1	1	-	-	-	-	1	2	-	3	-
3	4,914	3,691	621	226	183	25	62	106	886	88	441	25	25	25	17	52	40	34	8	53	78	-	721	19
4	7,431	5,818	666	342	287	59	101	158	1,310	159	637	53	43	33	26	111	42	45	11	83	67	-	678	55
5	2,510	1,950	259	110	96	16	27	52	416	71	187	12	8	4	14	45	15	19	5	25	11	-	267	13
6	403	276	58	32	13	6	4	14	65	14	31	2	1	3	1	6	1	1	-	3	2	-	66	3
7	167	110	27	13	8	2	6	1	37	7	15	-	4	1	3	3	-	-	-	4	-	-	33	-
8	563	418	61	35	29	-	7	13	90	23	24	3	2	7	2	12	-	2	1	3	11	-	71	-
9	6,613	4,388	1,023	487	414	26	102	173	1,010	259	349	40	30	21	26	114	27	56	3	29	56	-	1,193	59
10	5,588	3,633	934	398	368	44	89	122	881	252	259	36	19	22	34	129	21	45	5	25	34	-	1,126	52
11	1,467	941	248	87	107	17	34	33	256	60	63	13	12	7	11	47	6	14	2	13	8	-	307	14
12	77	55	14	1	4	1	2	-	6	1	2	-	-	-	1	2	-	-	-	-	-	-	16	-
13以上	7	2	3	-	2	-	-	-	-	-	-	-	-	-	-	-	-	-	-	-	-	-	5	-

○診察結果(実人数)は、複数回答の場合、4要精密検査を優先とし、それ以降は項目番号6、7、5、3、2、1の順に採用。

平成22年度 乳児一般健康

実施年月日 2010年4月1日～2011年3月31日

市町村	健診回数		対象者	再通知 (別計)	受診者数	受診率 (%)	総合判定 (実人員)					
	1日	半日					1 問題なし	2 要相談	3 要経観	4 要精密 検査	5 要治療	6 現在 治療中
沖縄県総計	167	182	33,708	3,324	29,762	88.3	21,299	3,915	1,731	1,514	197	434
北部保健所	5	45	2,107	515	1,894	89.9	1,301	230	99	141	30	56
国頭村	-	6	70	5	64	91.4	50	4	-	3	-	5
大宜味村	-	4	36	-	31	86.1	22	4	3	1	-	-
東村	-	4	26	5	21	80.8	12	4	2	-	-	2
今帰仁村	-	4	154	15	139	90.3	91	5	16	16	2	5
本部町	-	7	253	27	220	87.0	158	23	9	11	3	13
名護市	-	14	1,440	457	1,298	90.1	861	186	64	108	24	31
伊江村	4	-	76	4	71	93.4	66	-	4	1	-	-
伊平屋村	-	3	26	2	24	92.3	19	2	1	1	-	-
伊是名村	1	3	26	-	26	100.0	22	2	-	-	1	-
中部保健所	43	51	11,909	1,770	10,085	84.7	7,134	1,520	611	468	75	90
恩納村	-	4	165	9	157	95.2	106	29	7	12	-	2
宜野座村	-	4	156	8	150	96.2	104	26	7	5	1	3
金武町	-	9	303	15	266	87.8	196	48	7	3	3	3
うるま市	12	12	2,676	54	2,124	79.4	1,421	367	151	111	11	26
沖縄市	12	1	3,434	924	2,993	87.2	2,163	366	184	151	32	31
読谷村	6	-	963	165	832	86.4	617	120	45	32	7	1
嘉手納町	-	7	293	68	245	83.6	182	27	16	8	8	3
北谷町	-	6	668	61	554	82.9	359	127	12	31	4	4
北中城村	-	4	391	3	286	73.1	224	31	15	8	2	1
中城村	1	4	377	-	298	79.0	208	54	22	9	1	-
宜野湾市	12	-	2,483	463	2,180	87.8	1,554	325	145	98	6	16
中央保健所	53	12	10,270	1	9,189	89.5	6,511	1,210	528	489	42	174
那覇市	34	-	6,966	-	6,142	88.2	4,307	910	313	335	28	94
浦添市	14	-	3,033	-	2,816	92.8	2,038	275	193	143	12	77
久米島町	5	-	198	1	168	84.8	112	25	19	9	-	1
渡嘉敷村	-	2	7	-	5	71.4	4	-	-	1	-	-
座間味村	-	2	17	-	16	94.1	14	-	-	1	-	1
粟国村	-	2	18	-	14	77.8	13	-	1	-	-	-
渡名喜村	-	2	-	-	-	-	-	-	-	-	-	-
南大東村	-	2	24	-	21	87.5	17	-	2	-	2	-
北大東村	-	2	7	-	7	100.0	6	-	-	-	-	1
南部保健所	28	36	6,863	704	6,209	90.5	4,714	637	330	265	48	99
西原町	6	-	810	103	689	85.1	534	63	42	21	10	10
豊見城市	13	-	1,717	98	1,578	91.9	1,201	180	89	72	9	16
糸満市	7	-	1,428	-	1,235	86.5	1,055	91	23	35	5	13
八重瀬町	-	8	661	218	626	94.7	463	49	36	25	17	19
南城市	-	12	733	-	662	90.3	492	49	50	35	5	10
与那原町	-	6	442	93	411	93.0	290	37	39	25	1	6
南風原町	2	10	1,072	192	1,008	94.0	679	168	51	52	1	25
宮古保健所	13	19	1,150	208	1,039	90.3	717	134	70	72	1	7
宮古島市	13	16	1,113	208	1,008	90.6	697	132	66	69	1	7
多良間村	-	3	37	-	31	83.8	20	2	4	3	-	-
八重山保健所	25	19	1,409	126	1,346	95.5	922	184	93	79	1	8
石垣市	22	4	1,260	126	1,210	96.0	817	171	84	73	1	7
竹富町	3	12	113	-	103	91.2	80	8	7	5	-	1
与那国町	-	3	36	-	33	91.7	25	5	2	1	-	-

○総合判定(実人員)は、複数回答の場合、4要精密検査を優先とし、それ以降は項目番号6、7、5、3、2、1の順に採用。

○診察有所見内訳は複数回答であるが、総合判定数より少ない場合があるのは、総合判定が要相談(例 栄養相談)

診査市町村別統計（診察有所見分類）

参考資料 No. 2

単位：人

7 現在 観察中	診 察 有 所 見 内 訳														検査結果	
	計	発育	皮膚	頭頸部	顔面・ 口腔	眼	耳鼻 咽喉	胸部	腹部	そけい 外陰部	背部	四肢	発達 ・ 神経	その他	貧血	尿検査 異常
672	4,967	934	2,012	184	145	124	135	522	152	216	35	239	269	-	4,486	215
37	410	63	192	15	17	15	16	23	10	16	3	26	14	-	245	18
2	14	-	8	1	-	-	1	2	-	1	-	1	-	-	4	1
1	6	1	1	-	-	-	-	2	1	-	-	-	1	-	1	-
1	5	-	3	-	-	-	-	-	2	-	-	-	-	-	2	-
4	44	8	19	-	-	3	-	2	1	1	3	4	3	-	17	1
3	43	5	22	2	3	2	1	1	-	4	-	3	-	-	19	1
24	279	47	129	12	12	9	13	14	5	10	-	18	10	-	194	15
-	7	1	4	-	1	-	-	1	-	-	-	-	-	-	3	-
1	6	1	2	-	1	1	-	1	-	-	-	-	-	-	2	-
1	6	-	4	-	-	-	1	-	1	-	-	-	-	-	3	-
187	1,396	277	523	72	33	24	39	198	34	58	7	55	76	-	1,710	76
1	18	1	14	1	-	-	-	-	-	-	-	2	-	-	31	1
4	31	3	14	3	-	-	1	2	1	-	-	3	4	-	26	-
6	18	-	10	-	2	-	4	1	-	-	-	-	1	-	46	2
37	380	65	158	31	12	2	5	37	8	19	2	14	27	-	318	20
66	468	104	160	20	7	6	12	83	11	13	4	20	28	-	447	23
10	90	20	19	4	1	3	4	21	2	5	1	3	7	-	140	1
1	57	14	30	2	1	-	3	4	-	1	-	2	-	-	32	2
17	54	3	23	1	4	3	4	5	1	5	-	4	1	-	154	4
5	21	1	13	1	-	2	1	1	-	1	-	1	-	-	50	2
4	32	10	11	2	-	1	1	1	2	2	-	1	1	-	60	2
36	227	56	71	7	6	7	4	43	9	12	-	5	7	-	406	19
235	1,660	339	719	42	52	32	47	106	58	81	10	83	91	-	1,435	55
155	1,059	200	478	20	27	23	28	77	31	46	8	48	73	-	1,072	36
78	554	135	216	21	23	8	16	27	26	32	2	34	14	-	325	19
2	31	4	19	1	-	-	3	-	1	1	-	-	2	-	35	-
-	3	-	1	-	1	-	-	-	-	1	-	-	-	-	1	-
-	3	-	1	-	-	-	-	1	-	-	-	1	-	-	-	-
-	2	-	1	-	-	-	-	-	-	-	-	-	1	-	1	-
-	-	-	-	-	-	-	-	-	-	-	-	-	-	-	-	-
-	6	-	2	-	1	1	-	1	-	-	-	-	1	-	1	-
-	2	-	1	-	-	-	-	-	-	1	-	-	-	-	-	-
116	1,153	198	470	41	35	38	27	142	29	39	10	49	75	-	729	50
9	104	15	47	1	1	5	1	21	5	1	1	3	3	-	80	5
11	233	50	117	4	5	7	-	14	4	9	-	6	17	-	221	10
13	89	11	23	6	3	3	1	14	2	6	1	7	12	-	124	7
17	173	19	71	13	5	4	17	17	7	4	1	6	9	-	67	3
21	189	22	60	11	8	6	1	36	5	6	7	12	15	-	63	6
13	94	20	30	1	1	4	1	17	-	3	-	3	14	-	47	1
32	271	61	122	5	12	9	6	23	6	10	-	12	5	-	127	18
38	199	32	66	7	7	7	3	27	17	14	4	7	8	-	168	6
36	191	31	64	7	6	6	3	25	17	14	3	7	8	-	160	6
2	8	1	2	-	1	1	-	2	-	-	1	-	-	-	8	-
59	149	25	42	7	1	8	3	26	4	8	1	19	5	-	199	10
57	136	20	39	7	1	6	3	24	4	8	1	19	4	-	178	10
2	11	5	2	-	-	1	-	2	-	-	-	-	1	-	16	-
-	2	-	1	-	-	1	-	-	-	-	-	-	-	-	5	-

で、診察有所見の記載無しがある。

平成22年度 乳児一般健康診査

実施年月日 2010年4月1日～2011年3月31日

対象者数 33,708人

事項	受診者数	総合判定								うち実人員	感染症および寄生虫症	新生物	血液および造血器の疾患ならびに免疫機構の障害	内分泌、栄養および代謝疾患
		問題なし	判定結果内訳（複数回答）											
			要相談	要経観	要精密検査	要治療	現在治療中	現在観察中						
月齢														
計	29,762	21,299	4,594	1,837	1,514	208	446	703	8,463	36	15	2,728	54	
0	-	-	-	-	-	-	-	-	-	-	-	-	-	
1	-	-	-	-	-	-	-	-	-	-	-	-	-	
2	22	17	2	-	3	1	-	-	5	-	-	1	-	
3	4,914	3,691	714	235	183	26	63	110	1,223	6	1	391	6	
4	7,431	5,818	776	352	287	64	103	165	1,613	8	2	392	10	
5	2,510	1,950	294	117	96	16	27	54	560	1	3	153	-	
6	403	276	66	32	13	7	4	14	127	1	1	41	-	
7	167	110	35	15	8	2	6	1	57	1	-	20	-	
8	563	418	72	38	29	-	7	14	145	3	1	34	1	
9	6,613	4,388	1,205	519	414	26	106	183	2,225	10	3	747	16	
10	5,588	3,633	1,122	430	368	47	93	127	1,955	5	2	726	14	
11	1,467	941	291	98	107	18	35	35	526	1	2	207	7	
12	77	55	14	1	4	1	2	-	22	-	-	12	-	
13以上	7	2	3	-	2	-	-	-	5	-	-	4	-	

月齢別統計（ICD-10分類）

受診者数 29,762人

受診率 88.3%

単位：人

総合判定内容内訳（複数回答）																
精神および行動の障害	神経系の疾患	眼および付属器の疾患	耳および乳様突起の疾患	循環器系の疾患	呼吸器系の疾患	消化器系の疾患	皮膚および皮下組織の疾患	筋骨格系および結合組織の疾患	尿路器系の疾患	妊娠、分娩および産褥	周産期に発生した病態	先天奇形、変形および染色体異常	症状、徴候および異常臨床所見・異常検査所見で他に分類されないもの	損傷、中毒およびその他の外因の影響	傷病および死亡の外因	健康状態に影響をおよぼす要因および保健サービスの利用
2	68	115	85	19	132	155	455	14	46	1	9	727	2,457	27	-	2,665
-	-	-	-	-	-	-	-	-	-	-	-	-	-	-	-	-
-	-	-	-	-	-	-	-	-	-	-	-	-	-	-	-	-
-	-	1	-	-	-	-	1	-	-	-	-	-	2	-	-	1
-	11	26	11	6	11	26	88	2	11	-	4	124	259	3	-	421
-	13	29	15	6	21	39	144	4	7	1	-	213	463	2	-	484
-	3	5	8	2	11	9	34	1	3	-	2	62	160	1	-	180
-	-	1	1	-	5	2	6	-	-	-	-	8	34	1	-	38
-	-	1	2	-	-	1	5	-	-	-	-	4	17	-	-	18
-	4	6	-	1	1	3	6	-	-	-	-	9	64	-	-	37
-	20	19	13	2	25	34	97	5	14	-	3	141	722	9	-	704
1	13	19	25	2	39	35	53	-	8	-	-	116	597	10	-	636
1	4	8	9	-	18	6	21	2	3	-	-	49	136	1	-	140
-	-	-	1	-	1	-	-	-	-	-	-	1	2	-	-	5
-	-	-	-	-	-	-	-	-	-	-	-	-	1	-	-	1

平成22年度 乳児一般健康診査

実施年月日 2010年4月1日～2011年3月31日

市町村	健診回数		対象者数	再通知 (別計)	受診者数	受診率 %	総合判定						
	1日	半日					判定結果内訳 (複数回答)						
							問題なし	要相談	要経観	要精密検査	要治療	現在治療中	現在観察中
沖縄県総計	167	182	33,708	3,324	29,762	88.3	21,299	4,594	1,837	1,514	208	446	703
北部保健所	5	45	2,107	515	1,894	89.9	1,301	293	111	141	32	58	42
国頭村	-	6	70	5	64	91.4	50	4	-	3	-	5	2
大宜味村	-	4	36	-	31	86.1	22	4	3	1	-	-	1
東村	-	4	26	5	21	80.8	12	4	2	-	-	2	1
今帰仁村	-	4	154	15	139	90.3	91	7	21	16	2	5	6
本部町	-	7	253	27	220	87.0	158	28	9	11	3	13	3
名護市	-	14	1,440	457	1,298	90.1	861	239	71	108	26	33	27
伊江村	4	-	76	4	71	93.4	66	2	4	1	-	-	-
伊平屋村	-	3	26	2	24	92.3	19	2	1	1	-	-	1
伊是名村	1	3	26	-	26	100.0	22	3	-	-	1	-	1
中部保健所	43	51	11,909	1,770	10,085	84.7	7,134	1,719	650	468	79	92	197
恩納村	-	4	165	9	157	95.2	106	32	8	12	-	2	1
宜野座村	-	4	156	8	150	96.2	104	28	7	5	1	3	4
金武町	-	9	303	15	266	87.8	196	51	7	3	3	3	6
うるま市	12	12	2,676	54	2,124	79.4	1,421	419	162	111	12	26	41
沖縄市	12	1	3,434	924	2,993	87.2	2,163	426	198	151	32	31	69
読谷村	6	-	963	165	832	86.4	617	136	46	32	7	1	10
嘉手納町	-	7	293	68	245	83.6	182	30	18	8	9	3	2
北谷町	-	6	668	61	554	82.9	359	137	15	31	4	4	18
北中城村	-	4	391	3	286	73.1	224	36	15	8	2	1	5
中城村	1	4	377	-	298	79.0	208	62	22	9	3	-	4
宜野湾市	12	-	2,483	463	2,180	87.8	1,554	362	152	98	6	18	37
中央保健所	53	12	10,270	1	9,189	89.5	6,511	1,458	558	489	45	180	244
那覇市	34	-	6,966	-	6,142	88.2	4,307	1,042	331	335	29	99	159
浦添市	14	-	3,033	-	2,816	92.8	2,038	386	205	143	14	78	82
久米島町	5	-	198	1	168	84.8	112	30	19	9	-	1	2
渡嘉敷村	-	2	7	-	5	71.4	4	-	-	1	-	-	-
座間味村	-	2	17	-	16	94.1	14	-	-	1	-	1	-
粟国村	-	2	18	-	14	77.8	13	-	1	-	-	-	-
渡名喜村	-	2	-	-	-	-	-	-	-	-	-	-	-
南大東村	-	2	24	-	21	87.5	17	-	2	-	2	-	-
北大東村	-	2	7	-	7	100.0	6	-	-	-	-	1	1
南部保健所	28	36	6,863	704	6,209	90.5	4,714	741	348	265	50	101	120
西原町	6	-	810	103	689	85.1	534	72	45	21	10	10	9
豊見城市	13	-	1,717	98	1,578	91.9	1,201	195	92	72	9	17	11
糸満市	7	-	1,428	-	1,235	86.5	1,055	102	26	35	5	14	14
八重瀬町	-	8	661	218	626	94.7	463	74	40	25	18	19	17
南城市	-	12	733	-	662	90.3	492	57	50	35	6	10	21
与那原町	-	6	442	93	411	93.0	290	44	40	25	1	6	14
南風原町	2	10	1,072	192	1,008	94.0	679	197	55	52	1	25	34
宮古保健所	13	19	1,150	208	1,039	90.3	717	166	73	72	1	7	38
宮古島市	13	16	1,113	208	1,008	90.6	697	162	69	69	1	7	36
多良間村	-	3	37	-	31	83.8	20	4	4	3	-	-	2
八重山保健所	25	19	1,409	126	1,346	95.5	922	217	97	79	1	8	62
石垣市	22	4	1,260	126	1,210	96.0	817	201	88	73	1	7	60
竹富町	3	12	113	-	103	91.2	80	9	7	5	-	1	2
与那国町	-	3	36	-	33	91.7	25	7	2	1	-	-	-

市町村別統計（ICD-10分類）

参考資料 No. 4

単位：人

うち 実人員	総合判定内容内訳（複数回答）																				
	1 感染症および寄生虫症	2 新生物	3 血液および免疫機構の障害	4 内分泌、栄養および代謝疾患	5 精神および行動の障害	6 神経系の疾患	7 眼および付属器の疾患	8 耳および乳様突起の疾患	9 循環器系の疾患	10 呼吸器系の疾患	11 消化器系の疾患	12 皮膚および皮下組織の疾患	13 筋骨格系および結合組織の疾患	14 尿路性器系の疾患	15 妊娠、分娩および産褥	16 周産期に発生した病態	17 先天奇形、変形および染色体異常	18 他所見・異常検査所見で他に分類されないもの	19 症状、徴候および異常臨	20 損傷、中毒およびその他の外因の影響	21 健康状態に影響をおよぼす要因および保健サービス利用
8,463	36	15	2,728	54	2	68	115	85	19	132	155	455	14	46	1	9	727	2,457	27	-	2,665
593	1	2	171	4	-	3	13	9	-	11	10	63	1	3	-	-	76	200	4	-	172
14	-	-	3	-	-	-	-	1	-	1	-	4	-	-	-	-	3	2	-	-	1
9	-	-	-	-	-	-	-	-	-	-	-	-	-	-	-	-	2	3	-	-	4
9	-	-	2	-	-	-	-	-	-	2	2	2	-	-	-	-	1	-	-	-	2
48	-	-	15	-	-	1	3	-	-	2	2	11	-	-	-	-	7	23	-	-	2
62	-	2	15	1	-	-	2	-	-	-	1	10	1	-	-	-	12	12	3	-	15
437	1	-	131	2	-	2	7	8	-	6	5	34	-	3	-	-	50	157	1	-	142
5	-	-	3	1	-	-	-	-	-	-	-	-	-	-	-	-	-	1	-	-	2
5	-	-	-	-	-	-	1	-	-	-	-	2	-	-	-	-	-	1	-	-	2
4	-	-	2	-	-	-	-	-	-	-	-	-	-	-	-	-	1	1	-	-	2
2,951	11	3	1,195	15	1	21	25	21	6	53	47	91	3	9	-	2	186	876	7	-	778
51	-	-	22	-	-	-	1	-	-	-	2	3	-	-	-	-	3	10	-	-	20
46	-	-	18	-	-	2	-	1	-	1	2	2	-	-	-	-	5	8	-	-	13
70	1	-	40	1	-	-	1	4	-	-	-	2	-	-	-	-	-	13	-	-	13
703	5	2	241	3	-	7	2	2	3	5	21	24	1	1	-	1	48	225	3	-	233
830	3	1	335	3	1	8	10	5	1	30	12	25	1	2	-	-	64	272	-	-	171
215	-	-	121	1	-	1	3	2	-	7	1	3	-	1	-	1	14	54	-	-	32
63	1	-	11	1	-	-	-	3	-	-	1	7	-	-	-	-	3	24	1	-	21
195	-	-	115	1	-	-	2	3	-	2	3	3	-	-	-	-	12	25	-	-	48
62	-	-	18	-	-	-	1	-	-	-	-	3	1	-	-	-	2	17	1	-	26
90	-	-	46	-	-	-	1	-	-	-	3	3	-	1	-	-	3	28	-	-	17
626	1	-	228	5	-	3	4	1	2	8	2	16	-	4	-	-	32	200	2	-	184
2,678	15	3	835	21	1	19	35	33	6	44	57	173	6	18	1	5	222	706	9	-	929
1,835	7	3	606	12	1	18	25	16	4	15	35	111	4	11	-	4	136	467	5	-	607
778	7	-	206	9	-	1	9	17	2	29	21	57	2	5	1	1	81	219	4	-	305
56	1	-	22	-	-	-	-	-	-	-	1	2	-	1	-	-	3	16	-	-	17
1	-	-	1	-	-	-	-	-	-	-	-	-	-	-	-	-	1	-	-	-	-
2	-	-	-	-	-	-	-	-	-	-	-	1	-	-	-	-	-	1	-	-	-
1	-	-	-	-	-	-	-	-	-	-	-	-	-	-	-	-	-	1	-	-	-
-	-	-	-	-	-	-	-	-	-	-	-	-	-	-	-	-	-	-	-	-	-
4	-	-	-	-	-	-	1	-	-	-	-	1	-	-	-	-	1	2	-	-	-
1	-	-	-	-	-	-	-	-	-	-	-	1	-	1	-	-	-	-	-	-	-
1,495	9	6	354	11	-	19	28	21	4	19	23	113	2	11	-	1	157	456	5	-	469
155	1	2	55	1	-	-	2	-	-	3	1	18	-	3	-	-	10	49	2	-	29
377	1	-	92	-	-	2	4	1	-	2	3	23	-	2	-	-	24	113	-	-	145
180	3	1	63	4	-	5	3	1	2	2	6	4	-	-	-	-	29	40	1	-	46
163	3	-	12	1	-	4	4	14	1	3	4	12	-	1	-	-	23	48	-	-	69
170	1	1	44	2	-	4	4	1	1	3	4	8	-	-	-	-	26	66	-	-	23
121	-	2	26	3	-	3	4	-	-	1	3	6	-	2	-	-	8	42	-	-	34
329	-	-	62	-	-	1	7	4	-	5	2	42	2	3	-	1	37	98	2	-	123
322	-	-	123	1	-	-	6	1	1	2	10	7	-	5	-	-	38	98	-	-	83
311	-	-	118	1	-	-	6	1	1	2	10	6	-	5	-	-	38	93	-	-	81
11	-	-	5	-	-	-	-	-	-	-	-	1	-	-	-	-	-	5	-	-	2
424	-	1	50	2	-	6	8	-	2	3	8	8	2	-	-	1	48	121	2	-	234
393	-	1	45	2	-	5	6	-	2	3	8	8	2	-	-	1	47	108	1	-	223
23	-	-	2	-	-	1	1	-	-	-	-	-	-	-	-	-	1	10	1	-	8
8	-	-	3	-	-	-	1	-	-	-	-	-	-	-	-	-	-	3	-	-	3

平成 22 年度 乳児一般健康診査における血色素値分類 (県統計)

実施年月日 2010年4月1日 ~ 2011年3月31日

単位：人

Hb値g/dl 月齢	6.9以下		7.0~7.9		8.0~8.9		9.0~9.9		10.0~10.9		11.0~11.9		12.0~12.9		13.0~13.9		14.0~14.9		15.0以上		不明		計	
	男	女	男	女	男	女	男	女	男	女	男	女	男	女	男	女	男	女	男	女	男	女	男	女
計	1	-	12	6	79	33	306	155	2,087	1,807	5,061	4,989	4,770	4,901	2,190	2,135	605	486	57	44	24	14	15,192	14,570
0	-	-	-	-	-	-	461	-	3,894	-	10,050	-	9,671	-	4,325	-	1,091	-	-	101	-	38	-	29,762
1	-	-	-	-	-	-	-	-	-	-	-	-	-	-	-	-	-	-	-	-	-	-	-	-
2	-	-	-	-	-	-	-	-	3	-	1	3	3	3	3	4	-	-	-	-	-	-	10	12
3	-	-	-	-	1	-	29	14	364	313	989	959	731	751	299	307	80	63	4	4	4	2	2,501	2,413
4	-	-	1	-	3	3	32	15	350	274	1,128	1,056	1,358	1,345	689	699	240	192	20	20	3	3	3,824	3,607
5	-	-	-	-	6	6	47	-	624	624	2,184	398	2,703	447	1,388	236	68	51	8	6	3	2	1,231	1,279
6	-	-	-	-	5	5	17	4	245	245	715	58	906	76	484	28	5	11	2	2	5	-	217	186
7	-	-	-	-	-	-	7	1	59	59	124	20	130	23	58	16	4	16	4	4	5	-	403	-
8	-	-	-	-	1	1	1	2	14	17	28	20	49	26	26	4	2	4	2	5	-	-	89	78
9	-	-	1	-	2	2	5	2	29	32	84	87	48	102	26	9	9	11	1	1	1	1	284	279
10	-	-	5	4	35	13	103	50	560	423	1,155	1,172	998	1,071	403	416	97	91	6	4	4	3	3,366	3,247
11	-	-	9	-	48	48	153	1	983	983	2,327	965	2,069	825	819	302	188	48	10	10	7	-	6,613	-
12	1	-	5	2	23	12	100	51	468	464	1,007	965	825	863	356	75	75	48	9	8	2	2	2,871	2,717
13	1	-	7	-	35	35	151	9	932	932	1,972	256	1,688	204	658	82	123	15	17	4	4	-	5,588	-
以上	-	-	-	-	7	4	24	9	135	128	267	523	204	218	87	25	40	15	2	2	2	2	753	714
	-	-	-	-	11	11	33	1	263	263	523	14	422	7	169	4	4	2	2	2	4	-	1,467	-
	-	-	-	-	1	1	1	1	7	6	19	14	7	9	6	4	2	-	-	-	-	-	43	34
	-	-	-	-	1	1	2	2	13	13	33	33	16	16	10	2	2	-	-	-	-	-	77	-
	-	-	-	-	1	1	-	-	1	2	-	1	-	-	1	-	-	-	-	-	-	-	3	4
	-	-	-	-	2	2	-	-	3	3	1	1	-	-	1	-	-	-	-	-	-	-	7	-

実施年月日 2010/04/01 ~ 2011/03/31

平成 22 年度 1 歳 6 か月児

市町村名	健診回数		対象者	再通知 (別計)	受診者 数	受診率 %	総合判定(実人員)						
	1日	半日					1 問題なし	2 要相談	3 要経観	4 要精密 検査	5 要治療	6 現在 治療 中	7 現在 観察 中
計	27	405	15,910	2,689	13,822	86.9	9,229	1,913	1,298	558	117	411	296
北部保健所	3	54	1,157	508	1,024	88.5	629	110	132	87	9	34	23
国頭村	-	6	40	8	38	95.0	27	2	7	1	-	-	1
大宜味村	-	4	19	-	16	84.2	13	2	1	-	-	-	-
東村	-	4	14	-	13	92.9	7	2	1	-	-	-	3
今帰仁村	-	6	101	30	97	96.0	59	10	10	11	1	6	-
本部町	-	6	128	35	113	88.3	76	14	2	11	3	4	3
名護市	-	21	796	433	694	87.2	411	79	97	64	5	24	14
伊江村	3	-	35	2	32	91.4	18	1	12	-	-	-	1
伊平屋村	-	3	15	-	12	80.0	12	-	-	-	-	-	-
伊是名村	-	4	9	-	9	100.0	6	-	2	-	-	-	1
中部保健所	-	148	5,802	1,325	4,984	85.9	2,945	1,025	543	212	36	124	99
恩納村	-	6	113	15	109	96.5	82	11	8	1	4	-	3
宜野座村	-	4	68	21	66	97.1	40	7	8	3	-	4	4
金武町	-	5	130	23	111	85.4	71	8	16	7	5	1	3
うるま市	-	36	1,357	-	1,102	81.2	357	560	109	34	5	20	17
沖縄市	-	25	1,739	502	1,490	85.7	919	259	174	75	4	28	31
読谷村	-	12	440	117	401	91.1	234	26	77	20	6	28	10
嘉手納町	-	6	151	50	133	88.1	89	21	11	4	1	3	4
北谷町	-	12	309	117	259	83.8	179	21	23	10	1	19	6
北中城村	-	6	157	73	137	87.3	99	6	24	5	2	-	1
中城村	-	6	191	47	177	92.7	49	45	47	12	3	13	8
宜野湾市	-	30	1,147	360	999	87.1	826	61	46	41	5	8	12
中央保健所	3	91	4,982	3	4,200	84.3	3,182	317	276	107	48	179	91
那覇市	-	43	3,376	-	2,733	81.0	2,011	220	175	64	44	152	67
浦添市	-	36	1,471	-	1,347	91.6	1,095	90	79	34	4	24	21
久米島町	3	-	93	3	79	84.9	45	6	19	9	-	-	-
渡嘉敷村	-	2	9	-	9	100.0	8	1	-	-	-	-	-
座間味村	-	2	12	-	11	91.7	9	-	2	-	-	-	-
粟国村	-	2	3	-	3	100.0	2	-	1	-	-	-	-
渡名喜村	-	2	2	-	2	100.0	2	-	-	-	-	-	-
南大東村	-	2	11	-	11	100.0	7	-	-	-	-	2	2
北大東村	-	2	5	-	5	100.0	3	-	-	-	-	1	1
南部保健所	-	64	2,662	572	2,399	90.1	1,711	280	222	73	22	53	38
西原町	-	11	390	108	343	87.9	241	48	27	7	6	9	5
豊見城市	-	12	846	74	765	90.4	597	49	58	23	9	17	12
糸満市	-	-	-	-	-	-	-	-	-	-	-	-	-
八重瀬町	-	8	325	183	292	89.8	227	24	30	7	1	1	2
南城市	-	12	337	-	311	92.3	166	55	55	14	1	12	8
与那原町	-	7	219	96	189	86.3	85	42	34	8	5	11	4
南風原町	-	14	545	111	499	91.6	395	62	18	14	-	3	7
宮古保健所	-	31	587	174	545	92.8	371	63	40	49	2	9	11
宮古島市	-	28	574	174	535	93.2	366	61	40	49	2	8	9
多良間村	-	3	13	-	10	76.9	5	2	-	-	-	1	2
八重山保健所	21	17	720	107	670	93.1	391	118	85	30	-	12	34
石垣市	18	2	657	107	612	93.2	348	115	77	28	-	11	33
竹富町	3	12	49	-	44	89.8	33	2	6	2	-	1	-
与那国町	-	3	14	-	14	100.0	10	1	2	-	-	-	1

健康診査市町村別統計（診察有所見分類）

単位：人

計	診 察 有 所 見 内 訳														検 査 結 果	
	発育	皮膚	頭頸部	顔面・ 口腔	眼	耳鼻 咽喉	胸部	腹部	そけい 外陰部	背部	四肢	神経・ 運動	精神 発達	その他	貧血	尿検査 異常
3,024	617	569	98	43	90	212	322	31	85	5	82	84	786	-	1,020	104
242	47	48	3	6	14	8	22	2	11	-	2	11	68	-	211	15
10	1	1	1	-	1	-	1	1	1	-	-	1	2	-	3	-
1	-	-	-	-	-	-	-	-	-	-	-	-	1	-	-	-
4	-	1	-	-	-	-	-	-	2	-	1	-	-	-	-	-
30	8	6	1	-	2	-	2	-	1	-	-	2	8	-	7	1
29	4	9	-	1	2	-	2	-	1	-	-	3	7	-	6	1
151	33	28	1	5	6	8	16	1	3	-	-	4	46	-	193	13
13	1	2	-	-	3	-	1	-	1	-	-	1	4	-	1	-
1	-	1	-	-	-	-	-	-	-	-	-	-	-	-	-	-
3	-	-	-	-	-	-	-	-	2	-	1	-	-	-	1	-
1,281	241	199	52	14	30	95	128	13	25	4	39	39	402	-	352	47
30	6	8	-	-	4	6	2	-	1	-	1	1	1	-	12	-
18	5	3	-	-	1	2	1	-	-	-	1	2	3	-	6	1
39	10	9	1	1	2	7	-	-	-	-	4	3	2	-	8	-
422	44	71	25	5	5	27	60	2	6	1	11	6	159	-	-	14
335	65	48	13	4	5	25	31	5	7	2	9	13	108	-	168	14
125	33	11	6	-	4	8	11	4	1	-	1	2	44	-	42	7
18	7	2	1	-	-	1	3	-	-	1	1	-	2	-	7	-
62	14	7	1	2	4	8	8	-	2	-	3	1	12	-	19	1
33	10	7	2	1	-	2	-	2	2	-	2	2	3	-	10	2
81	11	2	3	-	3	8	7	-	4	-	3	2	38	-	18	2
118	36	31	-	1	2	1	5	-	2	-	3	7	30	-	62	6
916	187	220	22	16	26	90	83	8	28	-	21	25	190	-	92	7
711	151	168	17	13	22	77	58	6	18	-	13	19	149	-	-	-
176	29	44	5	3	4	10	25	1	9	-	5	4	37	-	77	6
20	5	4	-	-	-	3	-	1	1	-	1	1	4	-	14	1
2	-	2	-	-	-	-	-	-	-	-	-	-	-	-	-	-
1	-	1	-	-	-	-	-	-	-	-	-	-	-	-	-	-
-	-	-	-	-	-	-	-	-	-	-	-	-	-	-	-	-
-	-	-	-	-	-	-	-	-	-	-	-	-	-	-	-	-
2	1	1	-	-	-	-	-	-	-	-	-	-	-	-	1	-
4	1	-	-	-	-	-	-	-	-	-	2	1	-	-	-	-
384	94	53	11	4	12	16	63	2	11	-	10	7	101	-	210	26
47	13	17	-	-	4	1	3	-	1	-	-	1	7	-	23	6
85	22	17	-	2	5	6	16	-	4	-	3	2	8	-	79	6
-	-	-	-	-	-	-	-	-	-	-	-	-	-	-	-	-
43	19	3	3	-	-	-	10	-	2	-	1	1	4	-	31	4
101	24	10	5	1	1	2	20	1	1	-	3	2	31	-	17	3
78	14	5	2	1	2	6	14	1	2	-	2	1	28	-	26	2
30	2	1	1	-	-	1	-	-	1	-	1	-	23	-	34	5
120	32	24	7	2	2	-	23	3	5	1	7	2	12	-	73	3
118	32	23	7	2	2	-	23	3	5	1	6	2	12	-	73	3
2	-	1	-	-	-	-	-	-	-	-	1	-	-	-	-	-
81	16	25	3	1	6	3	3	3	5	-	3	-	13	-	82	6
74	15	24	2	1	6	3	3	3	4	-	2	-	11	-	74	6
5	1	-	1	-	-	-	-	-	1	-	1	-	1	-	7	-
2	-	1	-	-	-	-	-	-	-	-	-	-	1	-	1	-

市町村名	健診回数		対象者	再通知 (別計)	受診者 数	受診率 %	総合判定							
	1日	半日					判定結果内訳(複数回答)							
							問題 なし	要相談	要経観	要精密 検査	要治療	現在 治療中	現在 観察中	うち 実人員
計	27	405	15,910	2,689	13,822	86.9	9,229	2,376	1,424	558	121	430	307	4,593
北部保健所	3	54	1,157	508	1,024	88.5	629	143	146	87	9	35	24	395
国頭村	-	6	40	8	38	95.0	27	3	7	1	-	-	1	11
大宜味村	-	4	19	-	16	84.2	13	2	1	-	-	-	-	3
東村	-	4	14	-	13	92.9	7	2	2	-	-	-	3	6
今帰仁村	-	6	101	30	97	96.0	59	11	12	11	1	6	-	38
本部町	-	6	128	35	113	88.3	76	16	2	11	3	4	3	37
名護市	-	21	796	433	694	87.2	411	108	108	64	5	25	15	283
伊江村	3	-	35	2	32	91.4	18	1	12	-	-	-	1	14
伊平屋村	-	3	15	-	12	80.0	12	-	-	-	-	-	-	-
伊是名村	-	4	9	-	9	100.0	6	-	2	-	-	-	1	3
中部保健所	-	148	5,802	1,325	4,984	85.9	2,945	1,254	599	212	38	128	103	2,039
恩納村	-	6	113	15	109	96.5	82	13	9	1	4	-	3	27
宜野座村	-	4	68	21	66	97.1	40	9	9	3	-	4	4	26
金武町	-	5	130	23	111	85.4	71	11	16	7	5	1	3	40
うるま市	-	36	1,357	-	1,102	81.2	357	637	116	34	6	20	18	745
沖縄市	-	25	1,739	502	1,490	85.7	919	347	190	75	5	29	32	571
読谷村	-	12	440	117	401	91.1	234	35	89	20	6	29	10	167
嘉手納町	-	6	151	50	133	88.1	89	25	12	4	1	4	4	44
北谷町	-	12	309	117	259	83.8	179	23	27	10	1	19	6	80
北中城村	-	6	157	73	137	87.3	99	7	26	5	2	-	1	38
中城村	-	6	191	47	177	92.7	49	77	57	12	3	13	9	128
宜野湾市	-	30	1,147	360	999	87.1	826	70	48	41	5	9	13	173
中央保健所	3	91	4,982	3	4,200	84.3	3,182	414	308	107	50	190	96	1,018
那覇市	-	43	3,376	-	2,733	81.0	2,011	293	204	64	46	161	72	722
浦添市	-	36	1,471	-	1,347	91.6	1,095	112	79	34	4	26	21	252
久米島町	3	-	93	3	79	84.9	45	8	20	9	-	-	-	34
渡嘉敷村	-	2	9	-	9	100.0	8	1	-	-	-	-	-	1
座間味村	-	2	12	-	11	91.7	9	-	2	-	-	-	-	2
粟国村	-	2	3	-	3	100.0	2	-	1	-	-	-	-	1
渡名喜村	-	2	2	-	2	100.0	2	-	-	-	-	-	-	-
南大東村	-	2	11	-	11	100.0	7	-	1	-	-	2	2	4
北大東村	-	2	5	-	5	100.0	3	-	1	-	-	1	1	2
南部保健所	-	64	2,662	572	2,399	90.1	1,711	342	235	73	22	55	39	688
西原町	-	11	390	108	343	87.9	241	53	28	7	6	9	5	102
豊見城市	-	12	846	74	765	90.4	597	55	61	23	9	18	12	168
糸満市	-	-	-	-	-	-	-	-	-	-	-	-	-	-
八重瀬町	-	8	325	183	292	89.8	227	25	31	7	1	1	2	65
南城市	-	12	337	-	311	92.3	166	74	60	14	1	12	9	145
与那原町	-	7	219	96	189	86.3	85	64	37	8	5	12	4	104
南風原町	-	14	545	111	499	91.6	395	71	18	14	-	3	7	104
宮古保健所	-	31	587	174	545	92.8	371	79	45	49	2	10	11	174
宮古島市	-	28	574	174	535	93.2	366	77	45	49	2	9	9	169
多良間村	-	3	13	-	10	76.9	5	2	-	-	-	1	2	5
八重山保健所	21	17	720	107	670	93.1	391	144	91	30	-	12	34	279
石垣市	18	2	657	107	612	93.2	348	141	82	28	-	11	33	264
竹富町	3	12	49	-	44	89.8	33	2	6	2	-	1	-	11
与那国町	-	3	14	-	14	100.0	10	1	3	-	-	-	1	4

健康診査市町村別統計（ICD-10分類）

単位：人

総合判定内容内訳（複数回答）																				
1 感染症 および 寄生虫	2 新生物	3 血液 および 造血器 の疾患 ならび に 免疫 機構の 障害	4 内分泌、 養 および 代謝 疾患	5 精神 および 行動の 障害	6 神経 系の 疾患	7 眼 および 付属器 の疾患	8 耳 および 乳様 突起の 疾患	9 循環 系の 疾患	10 呼吸 系の 疾患	11 消化 系の 疾患	12 皮膚 および 皮下 組織の 疾患	13 筋骨 格系 および 結合 組織の 疾患	14 尿路 性器 系の 疾患	15 妊娠、 分娩 および 産褥	16 周産 期に 発生 した 病態	17 先天 奇形、 変形 および 染色 体 異常	18 症状、 徴候 および 異常 臨床 所見・ 異常 検査 所見 で他に 分類さ れない もの	19 損傷、 中毒 および その他 の外 因の 影響	20 傷病 および 死亡 の外 因	21 健康状態 に影響を およぼす 要因 および 保健 サービスの 利用
20	5	643	37	8	18	78	181	10	140	64	248	7	31	-	1	242	2,326	6	-	1,566
1	-	74	2	-	3	14	6	-	11	2	23	1	4	-	-	19	227	-	-	100
-	-	2	-	-	-	1	-	-	-	1	-	-	-	-	-	1	6	-	-	2
-	-	-	-	-	-	-	-	-	-	-	-	-	-	-	-	-	2	-	-	1
-	-	-	-	-	-	-	-	-	-	-	-	-	-	-	-	2	2	-	-	3
1	-	6	1	-	-	2	-	-	2	-	5	1	-	-	-	-	24	-	-	3
-	-	6	-	-	-	2	-	-	2	-	7	-	1	-	-	2	14	-	-	10
-	-	59	1	-	3	6	6	-	7	1	11	-	1	-	-	12	170	-	-	81
-	-	1	-	-	-	3	-	-	-	-	-	-	-	-	-	1	9	-	-	-
-	-	-	-	-	-	-	-	-	-	-	-	-	-	-	-	-	-	-	-	-
-	-	-	-	-	-	-	-	-	-	-	-	-	2	-	-	1	-	-	-	-
5	3	264	9	5	7	21	66	2	50	21	64	3	9	-	1	94	945	1	-	954
-	-	4	-	-	-	1	5	-	-	-	-	-	2	-	-	2	11	-	-	8
-	-	3	-	-	1	-	1	-	1	-	1	-	-	-	-	3	14	-	-	6
-	-	5	-	-	-	2	5	-	-	1	-	-	-	-	1	1	26	1	-	3
1	-	1	2	2	3	3	14	-	10	5	15	1	2	-	-	19	187	-	-	631
1	3	131	3	-	2	3	13	1	10	5	19	1	1	-	-	23	301	-	-	212
1	-	42	2	-	1	4	8	-	15	6	11	1	-	-	-	10	104	-	-	4
-	-	4	1	-	-	-	1	-	2	-	-	-	-	-	-	5	18	-	-	22
-	-	18	-	-	-	3	7	1	5	1	4	-	-	-	-	8	37	-	-	5
-	-	6	-	-	-	-	1	-	1	-	2	-	-	-	-	2	29	-	-	2
1	-	18	1	-	-	4	10	-	5	2	1	-	1	-	-	12	116	-	-	29
1	-	32	-	3	-	1	1	-	1	1	11	-	3	-	-	9	102	-	-	32
8	1	84	14	3	4	23	85	5	52	24	122	2	12	-	-	60	545	3	-	216
6	1	10	9	3	3	18	75	5	38	17	106	1	8	-	-	38	437	3	-	135
2	-	58	5	-	1	5	7	-	13	6	14	1	4	-	-	20	84	-	-	77
-	-	13	-	-	-	-	3	-	-	1	1	-	-	-	-	2	20	-	-	1
-	-	-	-	-	-	-	-	-	-	-	-	-	-	-	-	-	-	-	-	1
-	-	1	-	-	-	-	-	-	-	-	-	-	-	-	-	-	1	-	-	-
-	-	-	-	-	-	-	-	-	-	-	-	-	-	-	-	-	1	-	-	-
-	-	-	-	-	-	-	-	-	-	-	-	-	-	-	-	-	-	-	-	-
-	-	1	-	-	-	-	-	-	1	-	1	-	-	-	-	-	1	-	-	1
-	-	1	-	-	-	-	-	-	-	-	-	-	-	-	-	-	1	-	-	1
5	-	158	6	-	2	12	20	1	18	8	26	1	3	-	-	39	419	1	-	97
1	-	15	-	-	-	3	1	-	3	1	6	-	-	-	-	3	46	1	-	30
1	-	60	1	-	1	6	7	-	8	2	9	-	2	-	-	10	62	-	-	18
-	-	-	-	-	-	-	-	-	-	-	-	-	-	-	-	-	-	-	-	-
-	-	25	1	-	1	-	-	-	-	-	-	-	1	-	-	7	33	-	-	-
2	-	11	3	-	-	2	4	-	4	3	5	-	-	-	-	5	129	-	-	18
1	-	17	1	-	-	1	7	-	3	2	5	-	-	-	-	5	82	-	-	19
-	-	30	-	-	-	-	1	1	-	-	1	1	-	-	-	9	67	-	-	12
-	-	36	5	-	-	2	-	2	2	7	6	-	1	-	-	16	83	-	-	43
-	-	36	5	-	-	2	-	2	2	5	5	-	1	-	-	15	83	-	-	42
-	-	-	-	-	-	-	-	-	-	2	1	-	-	-	-	1	-	-	-	1
1	1	27	1	-	2	6	4	-	7	2	7	-	2	-	-	14	107	1	-	156
1	1	26	1	-	2	6	4	-	7	2	7	-	1	-	-	13	96	1	-	152
-	-	1	-	-	-	-	-	-	-	-	-	-	-	-	-	1	8	-	-	3
-	-	-	-	-	-	-	-	-	-	-	-	-	1	-	-	-	3	-	-	1

平成 22 年度 1 歳 6 か月児健康診査における血色素値分類 (県統計)

実施年月日 2010/04/01 ~ 2011/03/31

単位：人

Hb値g/dl 性別	6.9以下		7.0~7.9		8.0~8.9		9.0~9.9		10.0~10.9		11.0~11.9		12.0~12.9		13.0~13.9		14.0~14.9		15.0以上		不明		計	
	男	女	男	女	男	女	男	女	男	女	男	女	男	女	男	女	男	女	男	女	男	女	男	女
項目	-	1	-	1	2	8	74	41	473	420	1,495	1,444	1,934	1,849	905	958	176	160	12	9	1,942	1,918	7,013	6,809
計	1	1	1	1	10	115	893	2,939	3,783	336	3,860	13,822	13,822	13,822	13,822	13,822	13,822	13,822	13,822	13,822	13,822	13,822	13,822	13,822

実施年月日 2010/04/01 ~ 2011/03/31

平成 22 年度 1 歳 6 か月児健康診査

市町村名	対象者数 (人)	受診者数 (人) ①~⑦	受診率 (%)	むし歯のない者			むし歯のある者									
				O1 ①	O2 ②	記入 もれ ③	計		型別分類 (人)				型別分類 (%)			
							(人) ④~⑦	(%)	A ④	B ⑤	C ⑥	記入 もれ ⑦	A	B	C	記入 もれ
計	14,170	12,313	86.9	7,282	4,518	33	480	3.9	428	37	13	2	89.2	7.7	2.7	0.4
北部保健所	1,157	1,024	88.5	492	471	6	55	5.4	44	9	2	-	80.0	16.4	3.6	-
国頭村	40	38	95.0	17	19	-	2	5.3	2	-	-	-	100.0	-	-	-
大宜味村	19	16	84.2	13	2	-	1	6.3	-	1	-	-	-	100.0	-	-
東村	14	13	92.9	7	6	-	-	-	-	-	-	-	-	-	-	-
今帰仁村	101	97	96.0	55	39	-	3	3.1	3	-	-	-	100.0	-	-	-
本部町	128	113	88.3	68	37	-	8	7.1	5	1	2	-	62.5	12.5	25.0	-
名護市	796	694	87.2	286	368	-	40	5.8	33	7	-	-	82.5	17.5	-	-
伊江村	35	32	91.4	32	-	-	-	-	-	-	-	-	-	-	-	-
伊平屋村	15	12	80.0	5	-	6	1	8.3	1	-	-	-	100.0	-	-	-
伊是名村	9	9	100.0	9	-	-	-	-	-	-	-	-	-	-	-	-
中部保健所	4,063	3,487	85.8	1,986	1,374	9	118	3.4	104	12	2	-	88.1	10.2	1.7	-
恩納村	113	107	94.7	2	98	-	7	6.5	6	-	1	-	85.7	-	14.3	-
宜野座村	68	66	97.1	53	11	-	2	3.0	1	1	-	-	50.0	50.0	-	-
金武町	130	111	85.4	52	55	-	4	3.6	4	-	-	-	100.0	-	-	-
うるま市	1,357	1,100	81.1	893	169	-	38	3.5	34	4	-	-	89.5	10.5	-	-
沖縄市	-	-	-	-	-	-	-	-	-	-	-	-	-	-	-	-
読谷村	440	401	91.1	170	216	3	12	3.0	12	-	-	-	100.0	-	-	-
嘉手納町	151	133	88.1	106	23	-	4	3.0	3	1	-	-	75.0	25.0	-	-
北谷町	309	259	83.8	123	127	1	8	3.1	8	-	-	-	100.0	-	-	-
北中城村	157	137	87.3	77	56	-	4	2.9	4	-	-	-	100.0	-	-	-
中城村	191	176	92.1	4	166	-	6	3.4	5	1	-	-	83.3	16.7	-	-
宜野湾市	1,147	997	86.9	506	453	5	33	3.3	27	5	1	-	81.8	15.2	3.0	-
中央保健所	4,982	4,199	84.3	2,545	1,491	7	156	3.7	138	11	6	1	88.5	7.1	3.8	0.6
那覇市	3,376	2,732	80.9	1,690	925	1	116	4.2	100	9	6	1	86.2	7.7	5.2	0.9
浦添市	1,471	1,347	91.6	744	558	6	39	2.9	37	2	-	-	94.9	5.1	-	-
久米島町	93	79	84.9	78	-	-	1	1.3	1	-	-	-	100.0	-	-	-
渡嘉敷村	9	9	100.0	8	1	-	-	-	-	-	-	-	-	-	-	-
座間味村	12	11	91.7	11	-	-	-	-	-	-	-	-	-	-	-	-
粟国村	3	3	100.0	2	1	-	-	-	-	-	-	-	-	-	-	-
渡名喜村	2	2	100.0	1	1	-	-	-	-	-	-	-	-	-	-	-
南大東村	11	11	100.0	6	5	-	-	-	-	-	-	-	-	-	-	-
北大東村	5	5	100.0	5	-	-	-	-	-	-	-	-	-	-	-	-
南部保健所	2,662	2,396	90.0	1,506	786	10	94	3.9	87	3	3	1	92.5	3.2	3.2	1.1
西原町	390	343	87.9	212	111	2	18	5.2	16	1	1	-	88.8	5.6	5.6	-
豊見城市	846	764	90.3	566	169	2	27	3.5	24	2	-	1	88.9	7.4	-	3.7
糸満市	-	-	-	-	-	-	-	-	-	-	-	-	-	-	-	-
八重瀬町	325	291	89.5	173	106	5	7	2.4	7	-	-	-	100.0	-	-	-
南城市	337	311	92.3	49	246	1	15	4.8	15	-	-	-	100.0	-	-	-
与那原町	219	189	86.3	153	30	-	6	3.2	5	-	1	-	83.3	-	16.7	-
南風原町	545	498	91.4	353	124	-	21	4.2	20	-	1	-	95.2	-	4.8	-
宮古保健所	587	543	92.5	437	81	-	25	4.6	25	-	-	-	100.0	-	-	-
宮古島市	574	533	92.9	434	77	-	22	4.1	22	-	-	-	100.0	-	-	-
多良間村	13	10	76.9	3	4	-	3	30.0	3	-	-	-	100.0	-	-	-
八重山保健所	719	664	92.4	316	315	1	32	4.8	30	2	-	-	93.8	6.2	-	-
石垣市	656	608	92.7	286	293	-	29	4.8	27	2	-	-	93.1	6.9	-	-
竹富町	49	44	89.8	24	16	1	3	6.8	3	-	-	-	100.0	-	-	-
与那国町	14	12	85.7	6	6	-	-	-	-	-	-	-	-	-	-	-

市町村別統計（歯科） No. 1

計 ⑧=⑨+⑩	現在歯数		一人平均（本）		むし歯の内訳（本）			むし歯の内訳（％）			間食時間（人）			
	健全歯数 （本） ⑨	むし歯総数 （本） ⑩=⑪+⑫+⑬	むし歯	処置歯	未処置 歯数 ⑪	処置 歯数 ⑫	不詳 ⑬	未処 置歯	処置歯	不詳	決めて いる	決めて いない	記入 もれ	
179,460	178,121	1,339	0.7	0.1	0.0	1,315	24	-	98.2	1.8	-	9,400	2,832	81
15,273	15,094	179	1.2	0.2	0.0	171	8	-	95.5	4.5	-	776	242	6
542	537	5	0.9	0.1	-	5	-	-	100.0	-	-	23	15	-
214	209	5	2.3	0.3	-	5	-	-	100.0	-	-	10	6	-
199	199	-	-	-	-	-	-	-	-	-	-	9	4	-
1,414	1,411	3	0.2	0.0	0.0	2	1	-	66.7	33.3	-	74	23	-
1,633	1,605	28	1.7	0.2	-	28	-	-	100.0	-	-	85	28	-
10,529	10,392	137	1.3	0.2	0.0	130	7	-	94.9	5.1	-	535	153	6
436	436	-	-	-	-	-	-	-	-	-	-	27	5	-
192	191	1	0.5	0.1	-	1	-	-	100.0	-	-	7	5	-
114	114	-	-	-	-	-	-	-	-	-	-	6	3	-
49,768	49,464	304	0.6	0.1	0.0	303	1	-	99.7	0.3	-	2,571	891	25
1,510	1,485	25	1.7	0.2	-	25	-	-	100.0	-	-	68	37	2
962	948	14	1.5	0.2	-	14	-	-	100.0	-	-	53	12	1
1,637	1,630	7	0.4	0.1	-	7	-	-	100.0	-	-	74	36	1
15,927	15,821	106	0.7	0.1	-	106	-	-	100.0	-	-	772	317	11
-	-	-	-	-	-	-	-	-	-	-	-	-	-	-
5,603	5,572	31	0.6	0.1	-	31	-	-	100.0	-	-	297	102	2
1,908	1,899	9	0.5	0.1	-	9	-	-	100.0	-	-	95	38	-
3,789	3,777	12	0.3	0.0	0.0	11	1	-	91.7	8.3	-	188	70	1
1,915	1,906	9	0.5	0.1	-	9	-	-	100.0	-	-	102	34	1
2,366	2,355	11	0.5	0.1	-	11	-	-	100.0	-	-	130	45	1
14,151	14,071	80	0.6	0.1	-	80	-	-	100.0	-	-	792	200	5
62,824	62,385	439	0.7	0.1	0.0	431	8	-	98.2	1.8	-	3,265	909	25
41,455	41,126	329	0.8	0.1	0.0	321	8	-	97.6	2.4	-	2,107	610	15
19,560	19,451	109	0.6	0.1	-	109	-	-	100.0	-	-	1,070	269	8
1,182	1,181	1	0.1	0.0	-	1	-	-	100.0	-	-	61	17	1
137	137	-	-	-	-	-	-	-	-	-	-	7	2	-
174	174	-	-	-	-	-	-	-	-	-	-	8	2	1
45	45	-	-	-	-	-	-	-	-	-	-	1	2	-
32	32	-	-	-	-	-	-	-	-	-	-	1	1	-
166	166	-	-	-	-	-	-	-	-	-	-	7	4	-
73	73	-	-	-	-	-	-	-	-	-	-	3	2	-
34,766	34,488	278	0.8	0.1	0.0	273	5	-	98.2	1.8	-	1,894	485	17
4,977	4,914	63	1.3	0.2	-	63	-	-	100.0	-	-	265	76	2
10,965	10,882	83	0.8	0.1	0.0	81	2	-	97.6	2.4	-	595	160	9
-	-	-	-	-	-	-	-	-	-	-	-	-	-	-
4,172	4,151	21	0.5	0.1	-	21	-	-	100.0	-	-	232	56	3
4,457	4,425	32	0.7	0.1	0.0	29	3	-	90.6	9.4	-	244	66	1
2,711	2,693	18	0.7	0.1	-	18	-	-	100.0	-	-	149	40	-
7,484	7,423	61	0.8	0.1	-	61	-	-	100.0	-	-	409	87	2
7,538	7,481	57	0.8	0.1	-	57	-	-	100.0	-	-	383	157	3
7,389	7,335	54	0.7	0.1	-	54	-	-	100.0	-	-	377	153	3
149	146	3	2.0	0.3	-	3	-	-	100.0	-	-	6	4	-
9,291	9,209	82	0.9	0.1	0.0	80	2	-	97.6	2.4	-	511	148	5
8,440	8,368	72	0.9	0.1	0.0	70	2	-	97.2	2.8	-	465	138	5
664	654	10	1.5	0.2	-	10	-	-	100.0	-	-	37	7	-
187	187	-	-	-	-	-	-	-	-	-	-	9	3	-

実施年月日 2010/04/01 ~ 2011/03/31

平成 22 年度 1 歳 6 か月児健康診査

	歯口清掃状態(人)				軟組織の疾患(人)							不正咬合(人)		
	良好	普通	不良	記入もれ	なし	あり計	小帯	歯肉	その他	不詳	記入もれ	なし	あり	記入もれ
計	5,385	6,288	585	55	11,726	530	470	13	20	27	57	11,678	578	57
北部保健所	499	470	47	8	997	19	14	1	-	4	8	974	40	10
国頭村	3	35	-	-	38	-	-	-	-	-	-	38	-	-
大宜味村	13	2	1	-	16	-	-	-	-	-	-	16	-	-
東村	1	12	-	-	12	-	-	-	-	-	1	11	1	1
今帰仁村	53	44	-	-	95	2	1	-	-	1	-	94	3	-
本部町	68	32	13	-	112	1	-	1	-	-	-	112	-	1
名護市	316	344	32	2	677	16	13	-	-	3	1	660	32	2
伊江村	32	-	-	-	32	-	-	-	-	-	-	29	3	-
伊平屋村	5	-	1	6	6	-	-	-	-	-	6	6	-	6
伊是名村	8	1	-	-	9	-	-	-	-	-	-	8	1	-
中部保健所	1,186	2,139	142	20	3,344	127	108	5	9	5	16	3,267	208	12
恩納村	3	103	1	-	106	1	-	-	1	-	-	105	2	-
宜野座村	63	3	-	-	64	2	2	-	-	-	-	65	1	-
金武町	39	66	4	2	108	1	-	1	-	-	2	101	9	1
うるま市	347	724	27	2	1,074	24	16	1	3	4	2	1,024	74	2
沖縄市	-	-	-	-	-	-	-	-	-	-	-	-	-	-
読谷村	147	233	17	4	397	1	1	-	-	-	3	384	14	3
嘉手納町	82	48	3	-	132	1	1	-	-	-	-	127	5	1
北谷町	70	170	14	5	239	17	17	-	-	-	3	243	12	4
北中城村	15	117	5	-	131	5	4	1	-	-	1	123	14	-
中城村	2	168	6	-	163	13	9	-	4	-	-	169	7	-
宜野湾市	418	507	65	7	930	62	58	2	1	1	5	926	70	1
中央保健所	2,009	1,968	213	9	4,025	161	142	6	8	5	13	4,014	178	7
那覇市	1,397	1,215	118	2	2,624	99	87	5	5	2	9	2,613	115	4
浦添市	506	742	92	7	1,284	59	53	1	2	3	4	1,284	60	3
久米島町	74	3	2	-	79	-	-	-	-	-	-	78	1	-
渡嘉敷村	8	1	-	-	9	-	-	-	-	-	-	9	-	-
座間味村	11	-	-	-	10	1	-	-	1	-	-	9	2	-
粟国村	1	2	-	-	2	1	1	-	-	-	-	3	-	-
渡名喜村	1	1	-	-	1	1	1	-	-	-	-	2	-	-
南大東村	6	4	1	-	11	-	-	-	-	-	-	11	-	-
北大東村	5	-	-	-	5	-	-	-	-	-	-	5	-	-
南部保健所	1,007	1,240	134	15	2,237	144	129	1	3	11	15	2,266	110	20
西原町	83	249	9	2	339	3	3	-	-	-	1	334	9	-
豊見城市	396	320	42	6	710	53	48	-	-	5	1	734	28	2
糸満市	-	-	-	-	-	-	-	-	-	-	-	-	-	-
八重瀬町	131	117	37	6	255	30	24	1	1	4	6	260	19	12
南城市	35	253	22	1	289	19	17	-	1	1	3	277	32	2
与那原町	140	49	-	-	167	22	22	-	-	-	-	185	4	-
南風原町	222	252	24	-	477	17	15	-	1	1	4	476	18	4
宮古保健所	369	159	14	1	538	4	4	-	-	-	1	532	10	1
宮古島市	366	152	14	1	531	1	1	-	-	-	1	524	8	1
多良間村	3	7	-	-	7	3	3	-	-	-	-	8	2	-
八重山保健所	315	312	35	2	585	75	73	-	-	2	4	625	32	7
石垣市	290	285	33	-	534	70	69	-	-	1	4	575	26	7
竹富町	24	17	2	1	40	4	3	-	-	1	-	39	5	-
与那国町	1	10	-	1	11	1	1	-	-	-	-	11	1	-

市町村別統計（歯科） No. 2

口腔習癖(人)							その他の異常(人)			指示事項(人)						
なし	あり計	指しゃぶり	おしゃぶり	その他	不詳	記入もれ	なし	あり	記入もれ	合計	1 問題なし	2 要助言	3 要経観	4 要精密検査	5 要治療	6 治療中
858	155	82	47	21	5	11	980	8	36	1,024	577	362	54	2	28	1
25	13	3	8	1	1	-	38	-	-	38	18	19	1	-	-	-
12	4	3	1	-	-	-	14	-	2	16	6	9	-	-	1	-
9	4	3	1	-	-	-	11	-	2	13	7	6	-	-	-	-
90	7	7	-	-	-	-	95	1	1	97	73	17	6	-	1	-
111	1	1	-	-	-	1	113	-	-	113	100	4	3	1	5	-
575	115	58	34	20	3	4	680	7	7	694	335	299	38	1	20	1
23	9	5	3	-	1	-	14	-	18	32	21	7	4	-	-	-
4	2	2	-	-	-	6	6	-	6	12	9	1	1	-	1	-
9	-	-	-	-	-	-	9	-	-	9	8	-	1	-	-	-
2,738	728	346	311	53	18	21	3,345	63	79	3,487	1,610	1,294	525	13	43	2
76	30	7	22	1	-	1	103	2	2	107	8	92	5	1	1	-
63	3	3	-	-	-	-	63	2	1	66	49	11	6	-	-	-
76	31	15	13	2	1	4	105	3	3	111	28	50	32	-	1	-
813	279	120	116	37	6	8	1,052	28	20	1,100	450	491	139	-	20	-
-	-	-	-	-	-	-	-	-	-	-	-	-	-	-	-	-
320	78	37	35	3	3	3	395	4	2	401	223	128	45	1	4	-
96	37	20	16	1	-	-	106	2	25	133	55	46	30	1	1	-
202	55	22	29	4	-	2	253	4	2	259	117	95	43	-	3	1
113	23	12	10	1	-	1	128	3	6	137	97	17	22	-	1	-
140	36	17	19	-	-	-	176	-	-	176	3	76	89	8	-	-
839	156	93	51	4	8	2	964	15	18	997	580	288	114	2	12	1
3,654	528	361	141	17	9	17	3,981	46	172	4,199	2,791	1,041	301	12	50	4
2,401	321	224	79	11	7	10	2,554	25	153	2,732	1,723	748	207	10	40	4
1,139	202	133	61	6	2	6	1,310	19	18	1,347	965	283	87	2	10	-
78	1	1	-	-	-	-	78	-	1	79	72	4	3	-	-	-
6	3	3	-	-	-	-	8	1	-	9	7	2	-	-	-	-
9	1	-	1	-	-	1	11	-	-	11	9	-	2	-	-	-
3	-	-	-	-	-	-	3	-	-	3	1	1	1	-	-	-
2	-	-	-	-	-	-	2	-	-	2	-	1	1	-	-	-
11	-	-	-	-	-	-	10	1	-	11	9	2	-	-	-	-
5	-	-	-	-	-	-	5	-	-	5	5	-	-	-	-	-
1,972	399	249	103	33	14	25	2,234	44	118	2,396	1,260	761	339	6	27	3
285	56	44	10	1	1	2	341	-	2	343	249	61	26	-	6	1
609	149	84	47	13	5	6	708	5	51	764	460	218	74	2	10	-
-	-	-	-	-	-	-	-	-	-	-	-	-	-	-	-	-
200	85	57	20	2	6	6	245	5	41	291	123	79	85	-	3	1
269	36	17	9	9	1	6	284	22	5	311	26	217	67	-	1	-
166	23	15	8	-	-	-	185	1	3	189	133	28	25	-	2	1
443	50	32	9	8	1	5	471	11	16	498	269	158	62	4	5	-
490	44	27	13	2	2	9	530	7	6	543	441	70	24	-	8	-
480	44	27	13	2	2	9	520	7	6	533	438	67	23	-	5	-
10	-	-	-	-	-	-	10	-	-	10	3	3	1	-	3	-
608	47	38	8	1	-	9	618	27	19	664	263	267	110	2	22	-
560	41	34	7	-	-	7	573	22	13	608	229	255	101	2	21	-
38	5	3	1	1	-	1	37	3	4	44	25	10	8	-	1	-
10	1	1	-	-	-	1	8	2	2	12	9	2	1	-	-	-

実施年月日 2010/04/01 ~ 2011/03/31

平成 22 年度 3 歳児健康診査

市町村名	健診回数		対象者	再通知 (別計)	受診者 数	受診率 %	総合判定(実人員)							計	発育
	1日	半日					1 問題 なし	2 要相 談	3 要経 観	4 要精 密 検査	5 要治 療	6 現在 治療 中	7 現在 観察 中		
計	27	408	17,010	3,396	13,697	80.5	9,107	1,204	1,402	1,172	56	395	361	3,854	893
北部保健所	3	52	1,091	532	948	86.9	649	49	95	103	4	30	18	255	39
国頭村	-	6	43	16	36	83.7	26	-	-	6	-	2	2	10	3
大宜味村	-	4	23	4	22	95.7	16	2	3	1	-	-	-	5	-
東村	-	4	19	1	12	63.2	7	2	1	-	-	2	-	6	-
今帰仁村	-	6	90	38	84	93.3	49	7	5	20	-	3	-	40	4
本部町	-	6	104	35	92	88.5	68	5	6	8	-	3	2	17	4
名護市	-	20	735	435	633	86.1	428	31	78	63	3	19	11	160	26
伊江村	3	-	40	3	36	90.0	30	-	1	4	-	-	1	12	1
伊平屋村	-	3	20	-	18	90.0	13	2	-	1	1	1	-	2	1
伊是名村	-	3	17	-	15	88.2	12	-	1	-	-	-	2	3	-
中部保健所	-	141	5,864	1,599	4,635	79.0	3,308	376	458	322	12	57	102	1,055	227
恩納村	-	6	92	21	87	94.6	76	-	2	3	-	1	5	29	3
宜野座村	-	4	75	24	72	96.0	60	2	3	4	-	-	3	19	4
金武町	-	4	123	22	107	87.0	84	2	12	7	1	-	1	15	8
うるま市	-	31	1,264	29	921	72.9	479	225	124	46	4	15	28	338	46
沖縄市	-	24	1,744	596	1,410	80.8	1,028	62	156	117	2	17	28	289	62
読谷村	-	12	488	162	417	85.5	330	11	36	34	-	2	4	65	24
嘉手納町	-	6	162	73	136	84.0	89	13	8	16	1	5	4	51	10
北谷町	-	12	362	151	277	76.5	204	10	28	21	3	3	8	65	11
北中城村	-	6	205	86	167	81.5	126	4	24	7	-	4	2	31	13
中城村	-	6	204	51	171	83.8	122	18	12	14	1	2	2	32	12
宜野湾市	-	30	1,145	384	870	76.0	710	29	53	53	-	8	17	121	34
中央保健所	3	90	5,476	17	4,149	75.8	2,627	376	375	436	26	179	130	1,535	399
那覇市	-	43	3,888	-	2,775	71.4	1,755	259	263	245	16	148	89	1,089	302
浦添市	-	35	1,448	-	1,266	87.4	807	111	90	183	9	29	37	409	90
久米島町	3	-	81	17	59	72.8	34	5	15	4	1	-	-	20	3
渡嘉敷村	-	2	14	-	12	85.7	7	-	3	1	-	-	1	5	-
座間味村	-	2	10	-	7	70.0	5	-	2	-	-	-	-	2	1
栗国村	-	2	10	-	7	70.0	4	1	-	-	-	1	1	1	1
渡名喜村	-	2	1	-	1	100.0	-	-	-	-	-	-	1	-	-
南大東村	-	2	19	-	17	89.5	12	-	1	2	-	1	1	8	2
北大東村	-	2	5	-	5	100.0	3	-	1	1	-	-	-	1	-
南部保健所	-	78	3,245	964	2,761	85.1	1,707	312	334	210	14	113	71	851	183
西原町	-	12	389	141	315	81.0	204	47	17	17	2	14	14	90	9
豊見城市	-	12	835	190	694	83.1	468	37	91	63	2	22	11	213	51
糸満市	-	17	769	138	658	85.6	377	106	91	46	1	25	12	172	24
八重瀬町	-	8	312	273	265	84.9	179	19	25	25	2	8	7	69	19
南城市	-	12	272	-	237	87.1	138	31	27	18	3	13	7	94	23
与那原町	-	6	213	104	183	85.9	101	26	25	14	1	8	8	69	9
南風原町	-	11	455	118	409	89.9	240	46	58	27	3	23	12	144	48
宮古保健所	-	31	616	181	568	92.2	403	5	87	52	-	11	10	99	31
宮古島市	-	28	607	181	562	92.6	399	5	86	51	-	11	10	98	31
多良間村	-	3	9	-	6	66.7	4	-	1	1	-	-	-	1	-
八重山保健所	21	16	718	103	636	88.6	413	86	53	49	-	5	30	59	14
石垣市	18	1	653	103	577	88.4	373	82	45	47	-	4	26	50	11
竹富町	3	12	49	-	43	87.8	31	3	5	1	-	-	3	7	2
与那国町	-	3	16	-	16	100.0	9	1	3	1	-	1	1	2	1

○総合判定(実人員)は、複数回答の場合、4要精密検査を優先とし、それ以降は項目6、7、5、3、2、1の順に採用。

○診察有所見内訳は複数回答であるが、総合判定数より少ない場合があるのは、総合判定が要相談(例 栄養相談)で、診察有所

市町村別統計(診察有所見分類)

単位:人

診 察 有 所 見 内 訳															検 査 結 果		
皮膚	頭頸部	顔面・口腔	眼	耳鼻咽喉	胸部	腹部	そけい外陰部	背部	四肢	神経・運動	精神発達	言語	日常習慣	その他	尿検査異常	視力検査異常	聴力検査異常
439	70	102	406	294	283	19	74	5	66	30	387	568	218	-	289	190	126
28	3	6	13	33	12	2	8	-	6	4	45	51	5	-	29	7	15
2	-	-	1	-	-	-	2	-	-	-	-	2	-	-	-	1	-
1	-	1	-	-	-	-	-	-	1	-	2	-	-	-	-	-	-
1	-	-	-	-	2	-	-	-	-	-	2	1	-	-	1	-	-
7	-	2	3	4	2	1	1	-	1	1	6	7	1	-	6	2	2
-	-	-	2	2	-	-	-	-	-	1	5	3	-	-	2	1	1
13	3	3	6	25	6	1	5	-	4	2	28	34	4	-	20	2	11
3	-	-	1	1	1	-	-	-	-	-	2	3	-	-	-	1	1
-	-	-	-	-	1	-	-	-	-	-	-	-	-	-	-	-	-
1	-	-	-	1	-	-	-	-	-	-	-	1	-	-	-	-	-
102	20	32	79	65	45	2	18	3	15	13	107	180	147	-	73	50	32
10	2	-	1	3	-	-	-	-	-	2	3	3	2	-	3	-	1
1	-	-	3	1	2	-	-	-	-	2	2	4	-	-	1	-	-
2	-	1	-	2	-	-	-	-	-	1	-	1	-	-	1	-	1
26	12	12	6	17	12	-	2	1	5	3	26	58	112	-	15	1	5
23	3	11	34	19	15	-	7	1	4	1	40	55	14	-	23	31	15
5	-	2	2	1	3	1	2	-	-	1	5	15	4	-	7	2	2
4	2	1	7	4	2	-	1	1	-	1	4	8	6	-	1	5	3
2	-	2	10	8	5	-	2	-	-	1	7	15	2	-	4	8	3
2	-	-	10	3	1	-	-	-	1	-	1	-	-	-	-	2	-
8	-	-	1	3	1	-	1	-	1	-	1	2	2	-	5	-	-
19	1	3	5	4	4	1	3	-	4	1	18	19	5	-	13	1	2
193	28	40	164	116	158	9	21	1	26	10	153	174	43	-	97	86	48
145	25	32	114	100	90	5	13	-	18	9	90	128	18	-	52	60	39
43	3	7	46	13	65	3	7	1	7	1	54	44	25	-	42	24	8
2	-	1	3	2	1	-	-	-	-	-	7	1	-	-	-	2	-
1	-	-	-	-	1	-	1	-	1	-	1	-	-	-	-	-	-
1	-	-	-	-	-	-	-	-	-	-	-	-	-	-	-	-	-
-	-	-	-	-	-	-	-	-	-	-	-	-	-	-	1	-	-
-	-	-	-	-	-	-	-	-	-	-	-	-	-	-	-	-	-
-	-	-	1	1	1	1	-	-	-	-	1	1	-	-	1	-	1
1	-	-	-	-	-	-	-	-	-	-	-	-	-	-	1	-	-
84	16	20	136	74	49	2	15	-	13	2	77	158	22	-	54	42	28
9	1	1	20	4	6	-	-	-	1	-	17	18	4	-	2	4	-
31	2	9	30	13	20	1	1	-	6	-	19	30	-	-	17	16	9
5	1	3	43	21	4	-	7	-	1	-	14	42	7	-	21	3	6
2	2	3	16	7	2	-	1	-	2	-	3	11	1	-	3	7	4
7	8	2	3	10	8	-	1	-	1	2	8	18	3	-	4	2	4
11	-	-	11	7	2	-	1	-	-	-	7	16	5	-	5	2	1
19	2	2	13	12	7	1	4	-	2	-	9	23	2	-	2	8	4
17	-	4	9	5	12	2	6	-	3	1	4	4	1	-	20	5	3
16	-	4	9	5	12	2	6	-	3	1	4	4	1	-	20	5	3
1	-	-	-	-	-	-	-	-	-	-	-	-	-	-	-	-	-
15	3	-	5	1	7	2	6	1	3	-	1	1	-	-	16	-	-
13	3	-	5	1	5	2	6	1	3	-	-	-	-	-	14	-	-
1	-	-	-	-	2	-	-	-	-	-	1	1	-	-	1	-	-
1	-	-	-	-	-	-	-	-	-	-	-	-	-	-	1	-	-

所の記載なしがある。

市町村名	健診回数		対象者	再通知 (別計)	受診者数 数	受診率 %	総合判定							
	1日	半日					判定結果内訳(複数回答)							うち 実人員
							問題 なし	要相談	要経観	要精密 検査	要治療	現在 治療中	現在 観察中	
計	27	408	17,010	3,396	13,697	80.5	9,107	1,668	1,534	1,172	59	420	401	4,590
北部保健所	3	52	1,091	532	948	86.9	649	64	105	103	4	31	21	299
国頭村	-	6	43	16	36	83.7	26	-	2	6	-	2	2	10
大宜味村	-	4	23	4	22	95.7	16	2	3	1	-	-	-	6
東村	-	4	19	1	12	63.2	7	3	1	-	-	2	-	5
今帰仁村	-	6	90	38	84	93.3	49	10	8	20	-	3	1	35
本部町	-	6	104	35	92	88.5	68	7	6	8	-	3	2	24
名護市	-	20	735	435	633	86.1	428	40	82	63	3	20	13	205
伊江村	3	-	40	3	36	90.0	30	-	1	4	-	-	1	6
伊平屋村	-	3	20	-	18	90.0	13	2	-	1	1	1	-	5
伊是名村	-	3	17	-	15	88.2	12	-	2	-	-	-	2	3
中部保健所	-	141	5,864	1,599	4,635	79.0	3,308	482	497	322	12	61	107	1,327
恩納村	-	6	92	21	87	94.6	76	-	2	3	-	1	5	11
宜野座村	-	4	75	24	72	96.0	60	3	3	4	-	-	4	12
金武町	-	4	123	22	107	87.0	84	3	14	7	1	-	1	23
うるま市	-	31	1,264	29	921	72.9	479	282	133	46	4	15	28	442
沖縄市	-	24	1,744	596	1,410	80.8	1,028	88	172	117	2	19	31	382
読谷村	-	12	488	162	417	85.5	330	14	41	34	-	2	5	87
嘉手納町	-	6	162	73	136	84.0	89	14	10	16	1	5	4	47
北谷町	-	12	362	151	277	76.5	204	16	29	21	3	3	8	73
北中城村	-	6	205	86	167	81.5	126	8	26	7	-	4	2	41
中城村	-	6	204	51	171	83.8	122	20	12	14	1	2	2	49
宜野湾市	-	30	1,145	384	870	76.0	710	34	55	53	-	10	17	160
中央保健所	3	90	5,476	17	4,149	75.8	2,627	536	422	436	28	194	153	1,522
那覇市	-	43	3,888	-	2,775	71.4	1,755	386	292	245	16	156	101	1,020
浦添市	-	35	1,448	-	1,266	87.4	807	143	107	183	11	36	47	459
久米島町	3	-	81	17	59	72.8	34	6	16	4	1	-	-	25
渡嘉敷村	-	2	14	-	12	85.7	7	-	3	1	-	-	1	5
座間味村	-	2	10	-	7	70.0	5	-	2	-	-	-	-	2
粟国村	-	2	10	-	7	70.0	4	1	-	-	-	1	1	3
渡名喜村	-	2	1	-	1	100.0	-	-	-	-	-	-	1	1
南大東村	-	2	19	-	17	89.5	12	-	1	2	-	1	2	5
北大東村	-	2	5	-	5	100.0	3	-	1	1	-	-	-	2
南部保健所	-	78	3,245	964	2,761	85.1	1,707	480	365	210	15	118	78	1,054
西原町	-	12	389	141	315	81.0	204	62	18	17	2	14	15	111
豊見城市	-	12	835	190	694	83.1	468	68	99	63	2	22	14	226
糸満市	-	17	769	138	658	85.6	377	160	101	46	1	27	13	281
八重瀬町	-	8	312	273	265	84.9	179	28	29	25	2	8	8	86
南城市	-	12	272	-	237	87.1	138	47	30	18	3	13	7	99
与那原町	-	6	213	104	183	85.9	101	42	26	14	2	10	9	82
南風原町	-	11	455	118	409	89.9	240	73	62	27	3	24	12	169
宮古保健所	-	31	616	181	568	92.2	403	6	90	52	-	11	12	165
宮古島市	-	28	607	181	562	92.6	399	6	89	51	-	11	12	163
多良間村	-	3	9	-	6	66.7	4	-	1	1	-	-	-	2
八重山保健所	21	16	718	103	636	88.6	413	100	55	49	-	5	30	223
石垣市	18	1	653	103	577	88.4	373	93	47	47	-	4	26	204
竹富町	3	12	49	-	43	87.8	31	4	5	1	-	-	3	12
与那国町	-	3	16	-	16	100.0	9	3	3	1	-	1	1	7

健康診査市町村別統計(ICD-10分類)

総合判定内容内訳(複数回答)																				
1 感染症および寄生虫症	2 新生物	3 血液および造血器の疾患 ならびに免疫機構の障害	4 内分泌、栄養および代謝疾患	5 精神および行動の障害	6 神経系の疾患	7 眼および付属器の疾患	8 耳および乳様突起の疾患	9 循環器系の疾患	10 呼吸器系の疾患	11 消化器系の疾患	12 皮膚および皮下組織の疾患	13 筋骨格系および結合組織の疾患	14 尿路器系の疾患	15 妊娠、分娩および産褥	16 周産期に発生した病態	17 先天奇形、変形および染色体異常	18 症状、徴候および異常臨 床所見・異常検査所見で 他に分類されないもの	19 損傷、中毒およびその他 の外因の影響	20 傷病および死亡の外因	21 健康状態に影響をおよび すの要因および保健サービ スの利用
23	13	16	33	328	29	252	199	23	141	83	153	10	36	-	1	173	2,872	11	-	1,376
3	1	3	1	28	4	14	23	2	5	-	6	2	6	-	-	14	218	-	-	43
2	-	-	-	1	-	1	-	-	-	-	-	-	2	-	-	-	6	-	-	-
-	-	-	-	1	-	-	-	-	-	-	-	1	-	-	-	-	3	-	-	2
-	-	-	-	-	-	-	-	-	-	-	1	-	-	-	-	1	3	-	-	1
-	1	1	1	7	-	3	2	1	-	-	2	-	1	-	-	1	24	-	-	4
-	-	-	-	2	1	2	1	-	-	-	-	-	1	-	-	-	18	-	-	2
1	-	-	-	13	2	6	19	1	4	-	3	1	2	-	-	11	158	-	-	32
-	-	1	-	3	-	2	1	-	-	-	-	-	-	-	-	-	3	-	-	-
-	-	1	-	1	1	-	-	-	1	-	-	-	-	-	-	-	1	-	-	1
-	-	-	-	-	-	-	-	-	-	-	-	-	-	-	-	1	2	-	-	1
3	3	5	6	81	10	57	50	8	22	19	34	3	6	-	1	53	844	5	-	390
-	-	-	-	1	1	-	3	-	-	-	2	-	-	-	-	3	5	-	-	1
-	-	-	-	-	1	1	1	1	-	-	-	-	-	-	-	1	9	-	-	1
-	-	-	-	-	1	-	2	-	-	-	2	-	-	-	-	-	21	-	-	3
-	-	2	3	24	2	5	13	1	6	9	5	1	-	-	1	13	191	3	-	272
1	2	3	1	21	1	25	13	4	7	7	14	2	4	-	-	16	278	1	-	49
-	-	-	-	9	-	1	3	1	1	1	1	-	-	-	-	3	76	-	-	6
1	-	-	-	4	-	10	1	-	1	-	2	-	1	-	-	-	19	-	-	15
-	-	-	1	6	1	8	5	-	3	-	1	-	-	-	-	4	52	-	-	8
-	-	-	-	1	-	2	3	1	1	-	1	-	-	-	-	2	27	1	-	13
-	-	-	-	1	1	-	3	-	-	1	1	-	-	-	-	2	33	-	-	14
1	1	-	1	14	2	5	3	-	3	1	5	-	1	-	-	9	133	-	-	8
10	7	4	14	127	7	99	67	8	74	33	68	1	14	-	-	58	833	3	-	483
7	6	2	13	66	3	73	53	5	54	26	52	-	6	-	-	45	491	2	-	381
3	1	1	-	58	4	22	11	3	18	7	15	1	8	-	-	11	312	1	-	97
-	-	1	1	2	-	3	2	-	-	-	-	-	-	-	-	-	20	-	-	3
-	-	-	-	1	-	-	-	-	-	-	-	-	-	-	-	2	2	-	-	-
-	-	-	-	-	-	-	-	-	1	-	-	-	-	-	-	-	1	-	-	-
-	-	-	-	-	-	-	-	-	-	-	-	-	-	-	-	-	1	-	-	2
-	-	-	-	-	-	-	-	-	-	-	-	-	-	-	-	-	1	-	-	-
-	-	-	-	-	-	1	1	-	1	-	-	-	-	-	-	-	4	-	-	-
-	-	-	-	-	-	-	-	-	-	-	1	-	-	-	-	-	1	-	-	-
7	2	3	9	90	4	72	56	3	35	23	37	3	5	-	-	30	735	3	-	336
-	1	-	1	32	1	11	3	1	4	3	5	-	-	-	-	6	47	2	-	34
-	1	1	2	7	-	19	10	-	9	2	9	1	-	-	-	7	180	1	-	52
-	-	-	2	33	1	12	18	-	6	5	1	1	2	-	-	7	218	-	-	116
-	-	-	1	1	-	7	7	-	4	3	-	1	-	-	-	4	63	-	-	22
1	-	-	2	9	-	4	9	1	1	4	3	-	2	-	-	1	75	-	-	29
1	-	-	-	3	2	7	4	-	2	-	7	-	-	-	-	1	60	-	-	29
5	-	2	1	5	-	12	5	1	9	6	12	-	1	-	-	4	92	-	-	54
-	-	1	1	1	3	7	3	-	1	2	4	-	3	-	-	10	136	-	-	12
-	-	1	1	1	3	7	3	-	1	2	3	-	3	-	-	10	135	-	-	12
-	-	-	-	-	-	-	-	-	-	-	1	-	-	-	-	-	1	-	-	-
-	-	-	2	1	1	3	-	2	4	6	4	1	2	-	-	8	106	-	-	112
-	-	-	2	1	1	3	-	2	4	6	3	1	2	-	-	7	94	-	-	104
-	-	-	-	-	-	-	-	-	-	-	-	-	-	-	-	1	8	-	-	4
-	-	-	-	-	-	-	-	-	-	-	1	-	-	-	-	-	4	-	-	4

実施年月日 2010/04/01 ~ 2011/03/31

平成 22 年度 3 歳児健康診査

市町村名	対象者数 (人)	受診者数 (人) ①~⑥	受診率 (%)	う蝕有病者		う蝕の罹患型 (人)						う蝕の罹患型		
				数 (人) ②~⑥	率 (%)	O ①	A ②	B ③	C ₁ ④	C ₂ ⑤	記入 もれ ⑥	A	B	C ₁
沖縄県総計	17,010	13,648	80.2	4,923	36.1	8,725	3,023	1,637	17	245	1	61.4	33.3	0.3
北部保健所	1,091	947	86.8	395	41.7	552	233	141	-	21	-	59.0	35.7	-
国頭村	43	35	81.4	18	51.4	17	12	6	-	-	-	66.7	33.3	-
大宜味村	23	22	95.7	9	40.9	13	7	2	-	-	-	77.8	22.2	-
東村	19	12	63.2	7	58.3	5	5	2	-	-	-	71.4	28.6	-
今帰仁村	90	84	93.3	33	39.3	51	23	9	-	1	-	69.7	27.3	-
本部町	104	92	88.5	49	53.3	43	30	14	-	5	-	61.2	28.6	-
名護市	735	633	86.1	251	39.7	382	135	101	-	15	-	53.8	40.2	-
伊江村	40	36	90.0	14	38.9	22	12	2	-	-	-	85.7	14.3	-
伊平屋村	20	18	90.0	10	55.6	8	5	5	-	-	-	50.0	50.0	-
伊是名村	17	15	88.2	4	26.7	11	4	-	-	-	-	100.0	-	-
中部保健所	5,864	4,607	78.6	1,627	35.3	2,980	1,025	513	5	84	-	63.0	31.5	0.3
恩納村	92	86	93.5	35	40.7	51	14	16	-	5	-	40.0	45.7	-
宜野座村	75	72	96.0	23	31.9	49	17	6	-	-	-	73.9	26.1	-
金武町	123	107	87.0	46	43.0	61	29	15	-	2	-	63.0	32.6	-
うるま市	1,264	916	72.5	339	37.0	577	199	122	1	17	-	58.7	36.0	0.3
沖縄市	1,744	1,392	79.8	560	40.2	832	348	176	2	34	-	62.1	31.4	0.4
読谷村	488	416	85.2	146	35.1	270	97	45	-	4	-	66.4	30.8	-
嘉手納町	162	136	84.0	53	39.0	83	32	19	-	2	-	60.4	35.8	-
北谷町	362	276	76.2	83	30.1	193	57	20	-	6	-	68.7	24.1	-
北中城村	205	166	81.0	42	25.3	124	33	7	-	2	-	78.5	16.7	-
中城村	204	171	83.8	66	38.6	105	44	17	-	5	-	66.7	25.7	-
宜野湾市	1,145	869	75.9	234	26.9	635	155	70	2	7	-	66.2	29.9	0.9
中央保健所	5,476	4,142	75.6	1,418	34.2	2,724	891	454	6	67	-	62.9	32.0	0.4
那覇市	3,888	2,773	71.3	946	34.1	1,827	584	318	4	40	-	61.8	33.6	0.4
浦添市	1,448	1,262	87.2	438	34.7	824	290	123	1	24	-	66.2	28.1	0.2
久米島町	81	58	71.6	20	34.5	38	13	6	-	1	-	65.0	30.0	-
渡嘉敷村	14	12	85.7	2	16.7	10	-	2	-	-	-	100.0	-	-
座間味村	10	7	70.0	1	14.3	6	1	-	-	-	-	100.0	-	-
栗国村	10	7	70.0	3	42.9	4	-	3	-	-	-	100.0	-	-
渡名喜村	1	1	100.0	-	-	1	-	-	-	-	-	-	-	-
南大東村	19	17	89.5	7	41.2	10	3	2	1	1	-	42.8	28.6	14.3
北大東村	5	5	100.0	1	20.0	4	-	-	-	1	-	-	-	-
南部保健所	3,245	2,753	84.8	1,023	37.2	1,730	625	349	4	44	1	61.1	34.1	0.4
西原町	389	314	80.7	95	30.3	219	59	30	1	5	-	62.1	31.6	1.0
豊見城市	835	693	83.0	271	39.1	422	161	98	2	10	-	59.4	36.2	0.7
糸満市	769	657	85.4	266	40.5	391	156	98	1	11	-	58.7	36.8	0.4
八重瀬町	312	264	84.6	108	40.9	156	62	39	-	7	-	57.4	36.1	-
南城市	272	234	86.0	88	37.6	146	59	26	-	2	1	67.0	29.5	-
与那原町	213	182	85.4	62	34.1	120	41	18	-	3	-	66.1	29.0	-
南風原町	455	409	89.9	133	32.5	276	87	40	-	6	-	65.4	30.1	-
宮古保健所	616	564	91.6	263	46.6	301	135	111	1	16	-	51.3	42.2	0.4
宮古島市	607	558	91.9	262	47.0	296	134	111	1	16	-	51.1	42.4	0.4
多良間村	9	6	66.7	1	16.7	5	1	-	-	-	-	100.0	-	-
八重山保健所	718	635	88.4	197	31.0	438	114	69	1	13	-	57.9	35.0	0.5
石垣市	653	576	88.2	181	31.4	395	105	62	1	13	-	58.0	34.3	0.5
竹富町	49	43	87.8	12	27.9	31	6	6	-	-	-	50.0	50.0	-
与那国町	16	16	100.0	4	25.0	12	3	1	-	-	-	75.0	25.0	-

実施年月日 2010/04/01 ~ 2011/03/31

平成 22 年度 3 歳児健康診査

	歯口清掃状態 (人)				軟組織の疾患 (人)								なし	あり計	反対咬合	上顎前突 過蓋咬合
	良好	普通	不良	記入もれ	なし	あり計	小帯	歯肉	その他	不詳	記入もれ					
沖縄県総計	6,117	6,633	783	115	13,324	236	158	23	34	21	88	12,515	1,082	397	303	
北部保健所	377	483	67	20	916	12	7	1	1	3	19	874	66	19	8	
国頭村	8	25	1	1	35	-	-	-	-	-	-	35	-	-	-	
大宜味村	12	8	2	-	22	-	-	-	-	-	-	21	1	-	-	
東村	3	9	-	-	11	-	-	-	-	-	1	10	2	1	-	
今帰仁村	54	27	2	1	82	2	-	-	1	1	-	83	1	-	-	
本部町	36	45	11	-	91	1	-	1	-	-	-	89	3	2	-	
名護市	225	351	49	8	613	9	7	-	-	2	11	576	57	14	8	
伊江村	24	10	-	2	36	-	-	-	-	-	-	36	-	-	-	
伊平屋村	6	3	2	7	11	-	-	-	-	-	7	11	-	-	-	
伊是名村	9	5	-	1	15	-	-	-	-	-	-	13	2	2	-	
中部保健所	2,007	2,405	156	39	4,533	58	39	5	12	2	16	4,256	339	136	68	
恩納村	6	78	2	-	85	1	1	-	-	-	-	84	2	1	1	
宜野座村	72	-	-	-	71	1	1	-	-	-	-	71	1	-	1	
金武町	54	50	2	1	107	-	-	-	-	-	-	107	-	-	-	
うるま市	364	506	39	7	893	19	16	-	3	-	4	837	75	27	10	
沖縄市	593	728	61	10	1,373	13	11	1	1	-	6	1,296	92	42	18	
読谷村	219	175	8	14	414	-	-	-	-	-	2	393	21	9	-	
嘉手納町	81	52	2	1	132	2	-	1	1	-	2	117	19	6	5	
北谷町	114	156	4	2	270	5	2	-	3	-	1	253	23	10	7	
北中城村	55	103	8	-	163	3	-	2	1	-	-	157	9	1	3	
中城村	123	47	1	-	166	5	3	1	1	-	-	166	5	3	-	
宜野湾市	326	510	29	4	859	9	5	-	2	2	1	775	92	37	23	
中央保健所	2,069	1,732	325	16	4,065	64	40	12	11	1	13	3,783	350	130	116	
那覇市	1,523	1,012	228	10	2,716	47	32	7	7	1	10	2,533	234	82	92	
浦添市	467	694	95	6	1,243	16	8	4	4	-	3	1,147	113	47	24	
久米島町	47	11	-	-	58	-	-	-	-	-	-	56	2	-	-	
渡嘉敷村	9	3	-	-	11	1	-	1	-	-	-	11	-	-	-	
座間味村	7	-	-	-	7	-	-	-	-	-	-	6	1	1	-	
粟国村	3	4	-	-	7	-	-	-	-	-	-	7	-	-	-	
渡名喜村	1	-	-	-	1	-	-	-	-	-	-	1	-	-	-	
南大東村	8	7	2	-	17	-	-	-	-	-	-	17	-	-	-	
北大東村	4	1	-	-	5	-	-	-	-	-	-	5	-	-	-	
南部保健所	1,129	1,420	184	20	2,646	89	62	5	8	14	18	2,514	230	71	78	
西原町	109	197	6	2	310	3	-	-	-	3	1	296	16	7	7	
豊見城市	354	273	65	1	675	16	8	2	4	2	2	637	54	19	15	
糸満市	275	327	53	2	645	9	3	1	-	5	3	618	36	18	7	
八重瀬町	120	126	17	1	257	4	3	1	-	-	3	248	16	7	3	
南城市	126	89	14	5	182	49	47	-	2	-	3	185	49	3	26	
与那原町	44	110	24	4	177	3	-	-	-	3	2	169	12	1	5	
南風原町	101	298	5	5	400	5	1	1	2	1	4	361	47	16	15	
宮古保健所	206	320	30	8	549	3	-	-	2	1	12	526	33	17	4	
宮古島市	201	319	30	8	543	3	-	-	2	1	12	522	31	15	4	
多良間村	5	1	-	-	6	-	-	-	-	-	-	4	2	2	-	
八重山保健所	329	273	21	12	615	10	10	-	-	-	10	562	64	24	29	
石垣市	302	244	19	11	560	9	9	-	-	-	7	517	54	23	24	
竹富町	26	16	1	-	42	1	1	-	-	-	-	40	2	-	-	
与那国町	1	13	1	1	13	-	-	-	-	-	3	5	8	1	5	

市町村別統計（歯科） No. 2

不正咬合（人）							口腔習癖（人）							その他の異常（人）			
開咬		叢生	正中離開	その他	不詳	記入もれ	なし	あり計	指しゃぶり	おしゃぶり	弄舌癖	その他	不詳	記入もれ	なし	あり	記入もれ
指しゃぶりあり	なし																
96	33	104	14	87	48	51	12,022	1,512	1,085	81	9	287	50	114	12,808	430	410
7	6	21	-	2	3	7	855	80	58	10	1	8	3	12	898	13	36
-	-	-	-	-	-	-	33	2	1	-	-	1	-	-	35	-	-
-	1	-	-	-	-	-	20	2	1	1	-	-	-	-	20	-	2
-	-	-	-	-	1	-	8	3	2	-	-	1	-	1	10	-	2
-	-	-	-	-	1	-	80	4	3	1	-	-	-	-	83	1	-
-	1	-	-	-	-	-	92	-	-	-	-	-	-	-	92	-	-
7	4	21	-	2	1	-	566	64	46	8	1	6	3	3	602	9	22
-	-	-	-	-	-	-	30	5	5	-	-	-	-	1	31	2	3
-	-	-	-	-	-	7	11	-	-	-	-	-	-	7	10	1	7
-	-	-	-	-	-	-	15	-	-	-	-	-	-	-	15	-	-
39	12	42	2	29	11	12	4,022	562	377	30	5	123	27	23	4,363	110	134
-	-	-	-	-	-	-	74	12	8	2	-	2	-	-	82	2	2
-	-	-	-	-	-	-	67	5	2	1	-	2	-	-	66	5	1
-	-	-	-	-	-	-	89	18	17	1	-	-	-	-	106	-	1
9	4	14	1	10	-	4	797	112	64	5	1	40	2	7	843	32	41
16	3	4	-	4	5	4	1,184	203	129	10	3	43	18	5	1,314	28	50
4	1	4	-	1	2	2	368	45	31	2	-	9	3	3	405	6	5
4	1	-	-	3	-	-	119	16	13	1	-	2	-	1	127	6	3
-	-	5	-	1	-	-	239	34	28	-	-	4	2	3	261	7	8
-	1	3	-	1	-	-	143	23	17	5	-	1	-	-	160	5	1
-	-	-	-	1	1	-	150	21	11	1	-	9	-	-	164	1	6
6	2	12	1	8	3	2	792	73	57	2	1	11	2	4	835	18	16
30	8	25	-	28	13	9	3,637	461	325	23	2	105	6	44	3,891	185	66
14	3	18	-	20	5	6	2,398	338	235	16	1	83	3	37	2,575	160	38
16	5	7	-	8	6	2	1,139	116	84	7	1	21	3	7	1,212	23	27
-	-	-	-	-	2	-	55	3	3	-	-	-	-	-	58	-	-
-	-	-	-	-	-	1	12	-	-	-	-	-	-	-	11	1	-
-	-	-	-	-	-	-	5	2	1	-	-	1	-	-	7	-	-
-	-	-	-	-	-	-	7	-	-	-	-	-	-	-	6	1	-
-	-	-	-	-	-	-	1	-	-	-	-	-	-	-	1	-	-
-	-	-	-	-	-	-	16	1	1	-	-	-	-	-	17	-	-
-	-	-	-	-	-	-	4	1	1	-	-	-	-	-	4	-	1
16	7	11	11	23	13	9	2,400	333	260	13	1	45	14	20	2,557	86	110
-	-	1	-	1	-	2	279	34	25	1	-	7	1	1	307	3	4
5	3	1	2	7	2	2	591	98	76	6	1	13	2	4	639	23	31
4	1	1	-	2	3	3	600	52	45	2	-	5	-	5	593	17	47
1	-	2	-	3	-	-	230	31	26	-	-	4	1	3	241	20	3
2	2	2	9	1	4	-	216	17	14	2	-	-	1	1	220	6	8
1	-	-	-	2	3	1	148	32	24	1	-	2	5	2	172	4	6
3	1	4	-	7	1	1	336	69	50	1	-	14	4	4	385	13	11
2	-	-	-	3	7	5	518	39	36	2	-	1	-	7	515	1	48
2	-	-	-	3	7	5	512	39	36	2	-	1	-	7	509	1	48
-	-	-	-	-	-	-	6	-	-	-	-	-	-	-	6	-	-
2	-	5	1	2	1	9	590	37	29	3	-	5	-	8	584	35	16
1	-	4	1	1	-	5	540	30	25	3	-	2	-	6	533	31	12
1	-	-	-	1	-	1	36	6	4	-	-	2	-	1	41	-	2
-	-	1	-	-	1	3	14	1	-	-	-	1	-	1	10	4	2

平成 22 年度 3 歳児健康診査市町村別統計 (歯科) No. 3

市町村	母親の未処置歯 (人)			計	指示事項 (人)					
	なし	あり	記入もれ		1 問題 なし	2 要助言	3 要経観	4 要精密 検査	5 要治療	6 治療中
沖縄県総計	4,044	5,480	4,124	13,648	5,546	2,827	1,890	58	2,888	439
北部保健所	140	466	341	947	394	207	66	2	254	24
国頭村	-	2	33	35	11	10	1	-	12	1
大宜味村	-	20	2	22	8	7	-	-	6	1
東村	6	4	2	12	5	-	1	-	5	1
今帰仁村	13	48	23	84	40	9	6	-	25	4
本部町	22	9	61	92	41	2	11	-	37	1
名護市	92	341	200	633	261	164	42	1	150	15
伊江村	2	34	-	36	15	11	2	-	8	-
伊平屋村	-	8	10	18	5	3	1	-	8	1
伊是名村	5	-	10	15	8	1	2	1	3	-
中部保健所	1,333	2,150	1,124	4,607	1,837	1,039	580	30	999	122
恩納村	1	54	31	86	5	43	6	2	24	6
宜野座村	52	15	5	72	37	10	12	-	9	4
金武町	1	105	1	107	35	24	8	-	37	3
うるま市	256	450	210	916	323	210	124	17	219	23
沖縄市	358	761	273	1,392	461	380	163	-	343	45
読谷村	137	91	188	416	228	49	32	2	98	7
嘉手納町	39	86	11	136	40	36	19	3	30	8
北谷町	108	136	32	276	130	57	42	-	42	5
北中城村	66	84	16	166	77	46	16	2	22	3
中城村	81	47	43	171	86	24	21	-	36	4
宜野湾市	234	321	314	869	415	160	137	4	139	14
中央保健所	1,566	1,027	1,549	4,142	1,778	762	690	8	703	201
那覇市	1,259	483	1,031	2,773	1,096	514	549	3	429	182
浦添市	288	526	448	1,262	614	239	128	5	259	17
久米島町	-	-	58	58	39	1	11	-	5	2
渡嘉敷村	3	1	8	12	9	1	-	-	2	-
座間味村	1	6	-	7	4	-	2	-	1	-
粟国村	1	3	3	7	3	3	-	-	1	-
渡名喜村	-	1	-	1	-	1	-	-	-	-
南大東村	12	4	1	17	9	3	-	-	5	-
北大東村	2	3	-	5	4	-	-	-	1	-
南部保健所	809	1,145	799	2,753	978	627	432	9	637	70
西原町	94	190	30	314	151	66	36	-	59	2
豊見城市	217	339	137	693	242	154	108	1	174	14
糸満市	182	189	286	657	271	121	62	3	181	19
八重瀬町	106	96	62	264	72	64	45	-	64	19
南城市	93	115	26	234	71	25	61	1	75	1
与那原町	58	87	37	182	44	77	28	-	31	2
南風原町	59	129	221	409	127	120	92	4	53	13
宮古保健所	138	183	243	564	247	127	45	6	120	19
宮古島市	137	179	242	558	243	126	44	6	120	19
多良間村	1	4	1	6	4	1	1	-	-	-
八重山保健所	58	509	68	635	312	65	77	3	175	3
石垣市	49	472	55	576	283	57	67	-	166	3
竹富町	8	27	8	43	23	4	7	3	6	-
与那国町	1	10	5	16	6	4	3	-	3	-