

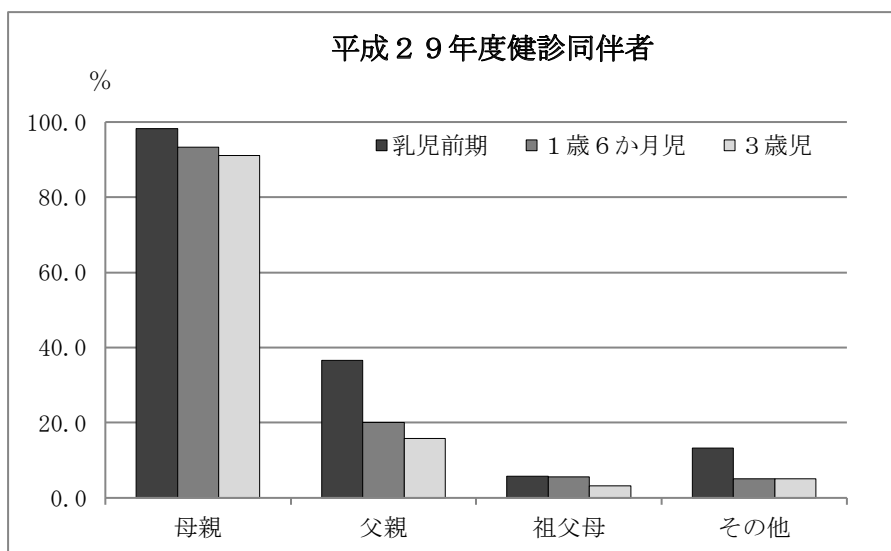
〈 子育ての姿勢・環境 〉



# 1 健診同伴者

乳幼児健診における同伴者は、母親が乳児前期 98.3%、1歳6か月児 93.3%、3歳児 91.2%で、父親の同伴率は乳児前期 36.5%、1歳6か月児 20.0%、3歳児 15.7%で年齢が高くなると父親の同伴率が下がっている。両親揃っての同伴は、乳幼児前期 35.3%であるが、児の年齢が高くなるにつれて低くなっている。

	母親	父親	祖父母	その他	集計対象数	記入なし	受診者数
乳児前期	13,730	5,101	795	1,859	13,972	306	14,278
	98.3	36.5	5.7	13.3	100.0	-	-
1歳6か月児	13,244	2,845	795	710	14,198	331	14,529
	93.3	20.0	5.6	5.0	100.0	-	-
3歳児	12,682	2,189	451	713	13,911	471	14,382
	91.2	15.7	3.2	5.1	100.0	-	-



	件	%
乳児前期	4,935	35.3
1歳6か月児	2,062	14.5
3歳児	1,201	8.6

(参照) 経年比較資料 No. 21~22

## ○乳児前期（6か月児まで）の同伴者

乳児一般健康診査における児の同伴者について、母親の同伴は98.3%（H28年度98.6%）、父親の同伴は36.5%（H28年度35.8%）となっている。両親揃っての同伴は4,935件で35.3%（H28年度34.7%）となっている。

### 乳児前期の健診同伴者

単位：人

	母親	父親	祖父母	その他	集計対象数	記入なし	受診者数
件数	13,730	5,101	795	1,859	13,972	306	14,278
集計対象数にしめる割合(%)	98.3	36.5	5.7	13.3	-	-	-
同伴者内訳	母親	父親	祖父母	その他	記入なし	実人員	
母	7,368	-	-	-	-	7,368	
母 父	3,947	3,947	-	-	-	3,947	
母 父 兄弟姉妹	913	913	-	913	-	913	
母 父 祖父母	47	47	47	-	-	47	
母 父 兄弟姉妹 祖父母	7	7	7	7	-	7	
母 父 祖父母 その他	2	2	2	2	-	2	
母 父 その他	19	19	-	19	-	19	4,935件
母 兄弟姉妹	599	-	-	599	-	599	
母 祖父母	548	-	548	-	-	548	
母 兄弟姉妹 祖父母	102	-	102	102	-	102	
母 兄弟姉妹 その他	18	-	-	18	-	18	
母 祖父母 その他	28	-	28	28	-	28	
母 その他	132	-	-	132	-	132	
父	-	145	-	-	-	145	
父 兄弟姉妹	-	12	-	12	-	12	
父 祖父母	-	9	9	-	-	9	
父 兄弟姉妹 祖父母	-	-	-	-	-	-	
父 祖父母 その他	-	-	-	-	-	-	
父 その他	-	-	-	-	-	-	
祖父母	-	-	49	-	-	49	
祖父母 兄弟姉妹	-	-	1	1	-	1	
祖父母 その他	-	-	2	2	-	2	
兄弟姉妹	-	-	-	1	-	1	
その他（おじ おば 他）	-	-	-	12	-	12	
里親	-	-	-	2	-	2	
施設職員 保育者	-	-	-	9	-	9	
不明	-	-	-	-	-	-	
記入なし	-	-	-	-	306	306	
計	13,730	5,101	795	1,859	306	14,278	

※複数の同伴者あり

（参照）経年比較資料 No. 21～22

## ○ 1歳6か月児の同伴者

1歳6か月児健康診査における児の同伴者について、母親の同伴は93.3%（H28年度92.8%）、父親の同伴は20.0%（H28年度19.8%）となっている。両親揃っての同伴は2,062件で14.5%（H28年度14.1%）となっている。

1歳6か月児の健診同伴者

単位：人

	母親	父親	祖父母	その他	集計対象数	記入なし	受診者数
件数	13,244	2,845	795	710	14,198	331	14,529
集計対象数に占める割合（%）	93.3	20.0	5.6	5.0	-	-	-

同伴者内訳	母親	父親	祖父母	その他	記入なし	実人員
母	10,127	-	-	-	-	10,127
母 父	1,882	1,882	-	-	-	1,882
母 父 兄弟姉妹	149	149	-	149	-	149
母 父 祖父母	26	26	26	-	-	26
母 父 兄弟姉妹 祖父母	2	2	2	2	-	2
母 父 祖父母 その他	-	-	-	-	-	-
母 父 その他	3	3	-	3	-	3
母 兄弟姉妹	354	-	-	354	-	354
母 祖父母	560	-	560	-	-	560
母 兄弟姉妹 祖父母	24	-	24	24	-	24
母 兄弟姉妹 その他	8	-	-	8	-	8
母 祖父母 その他	10	-	10	10	-	10
母 その他	99	-	-	99	-	99
父	-	733	-	-	-	733
父 兄弟姉妹	-	16	-	16	-	16
父 祖父母	-	32	32	-	-	32
父 兄弟姉妹 祖父母	-	-	-	-	-	-
父 祖父母 その他	-	-	-	-	-	-
父 その他	-	2	-	2	-	2
祖父母	-	-	128	-	-	128
祖父母 兄弟姉妹	-	-	3	3	-	3
祖父母 その他	-	-	10	10	-	10
兄弟姉妹	-	-	-	1	-	1
その他（おじ おば 他）	-	-	-	15	-	15
里親 養父母	-	-	-	7	-	7
施設職員 保育者	-	-	-	7	-	7
不明	-	-	-	-	-	-
記入なし	-	-	-	-	331	331
計	13,244	2,845	795	710	331	14,529

※複数の同伴者あり

（参照）経年比較資料 No. 21～22

### ○ 3 歳児の同伴者

3 歳児健康診査における児の同伴者について、母親の同伴は 9 1. 2 % (H28年度90.7%)、父親の同伴は 1 5. 7 % (H28年度15.2%) となっている。両親揃っての同伴は 1, 2 0 1 件で 8. 6 % (H28年度8.0%) となっている。

#### 3 歳児の健診同伴者

単位：人

	母親	父親	祖父母	その他	集計対象数	記入なし	受診者数
件数	12,682	2,189	451	713	13,911	471	14,382
集計対象数に占める割合 (%)	91.2	15.7	3.2	5.1	-	-	-
同伴者内訳	母親	父親	祖父母	その他	記入なし	実人員	
母	10,867	-	-	-	-	10,867	
母 父	986	986	-	-	-	986	
母 父 兄弟姉妹	190	190	-	190	-	190	
母 父 祖父母	17	17	17	-	-	17	
母 父 兄弟姉妹 祖父母	1	1	1	1	-	1	
母 父 祖父母 その他	2	2	2	2	-	2	
母 父 その他	5	5	-	5	-	5	1,201件
母 兄弟姉妹	342	-	-	342	-	342	
母 祖父母	174	-	174	-	-	174	
母 兄弟姉妹 祖父母	30	-	30	30	-	30	
母 兄弟姉妹 その他	12	-	-	12	-	12	
母 祖父母 その他	11	-	11	11	-	11	
母 その他	45	-	-	45	-	45	
父	-	952	-	-	-	952	
父 兄弟姉妹	-	18	-	18	-	18	
父 祖父母	-	15	15	-	-	15	
父 兄弟姉妹 祖父母	-	-	-	-	-	-	
父 祖父母 その他	-	-	-	-	-	-	
父 その他	-	3	-	3	-	3	
祖父母	-	-	187	-	-	187	
祖父母 兄弟姉妹	-	-	3	3	-	3	
祖父母 その他	-	-	11	11	-	11	
兄弟姉妹	-	-	-	4	-	4	
その他 (おじ おば 他)	-	-	-	21	-	21	
里親 養父母	-	-	-	4	-	4	
施設職員 保育者	-	-	-	11	-	11	
不明	-	-	-	-	-	-	
記入なし	-	-	-	-	471	471	
計	12,682	2,189	451	713	471	14,382	

※複数の同伴者あり

(参照) 経年比較資料 No. 21~22

## 2 家族状況

### ○家族人数

家族人数の3～4人をみると、乳児期で約68.8%、1歳6か月児期で67.0%になり、3歳児期においては56.4%と下がっているが、3歳児の5人は26.1%と高くなっている。

	単位					上段：人 下段：%		
	2人	3人	4人	5人	6人以上	小計	記入なし	計
乳児1回目	114	4,787	4,267	2,525	1,459	13,152	1,357	14,509
	0.9	36.4	32.4	19.2	11.1	100.0	-	-
乳児2回目	123	4,752	4,084	2,387	1,353	12,699	1,384	14,083
	1.0	37.4	32.2	18.8	10.7	100.0	-	-
1歳6か月児	199	4,423	4,324	2,613	1,500	13,059	1,470	14,529
	1.5	33.9	33.1	20.0	11.5	100.0	-	-
3歳児	349	2,125	5,149	3,371	1,900	12,894	1,488	14,382
	2.7	16.5	39.9	26.1	14.7	100.0	-	-

### ○きょうだい人数（本人を含む）

きょうだいの人数は乳児、1歳6か月児の時期では1～2人が多い。3歳児期になると、2～3人が70.0%となっている。

	単位						上段：人 下段：%		
	1人	2人	3人	4人	5人	6人以上	小計	記入なし	計
乳児1回目	5,403	4,765	2,734	977	272	98	14,249	260	14,509
	37.9	33.4	19.2	6.9	1.9	0.7	100.0	-	-
乳児2回目	5,393	4,620	2,549	913	255	88	13,818	265	14,083
	39.0	33.4	18.4	6.6	1.8	0.6	100.0	-	-
1歳6か月児	4,878	4,938	2,814	1,025	273	116	14,044	485	14,529
	34.7	35.2	20.0	7.3	1.9	0.8	100.0	-	-
3歳児	2,348	5,975	3,817	1,341	380	141	14,002	380	14,382
	16.8	42.7	27.3	9.6	2.7	1.0	100.0	-	-

### ○現在、妊娠の有無

妊娠ありは、乳児期から徐々に増加し、1歳6か月児期13.7%、3歳児期は8.4%と減少している。

	単位					上段：人 下段：%	
	あり	なし	小計	記入なし	計		
乳児1回目	106	14,099	14,205	304	14,509		
	0.7	99.3	100.0	-	-		
乳児2回目	661	13,158	13,819	264	14,083		
	4.8	95.2	100.0	-	-		
1歳6か月児	1,949	12,280	14,229	300	14,529		
	13.7	86.3	100.0	-	-		
3歳児	1,186	12,860	14,046	336	14,382		
	8.4	91.6	100.0	-	-		

### 3 保育状況

#### 3-1 主な保育者

保育状況において、乳児前期（1～6か月児）における昼間の保育をみると96.4%が母親の保育となっているが、後期（7～11か月児）には、74.1%となっており、保育所が26.9%（H28年度25.5%）となっている。

1歳6か月児では、保育所等の集団保育が69.0%（H28年度67.1%）、母親が34.6%（H28年度35.5%）となっている。

3歳児になると、保育所等が87.1%（H28年度85.4%）を占め、平成28年度と比較すると1.7%の増加がみられる。母親の保育は19.5%（H28年度20.9%）となっている。

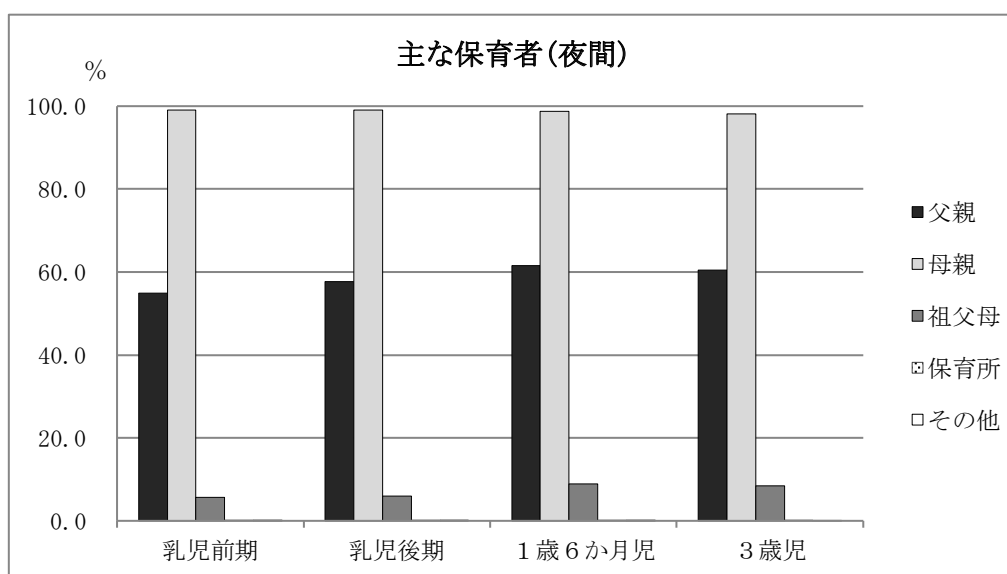
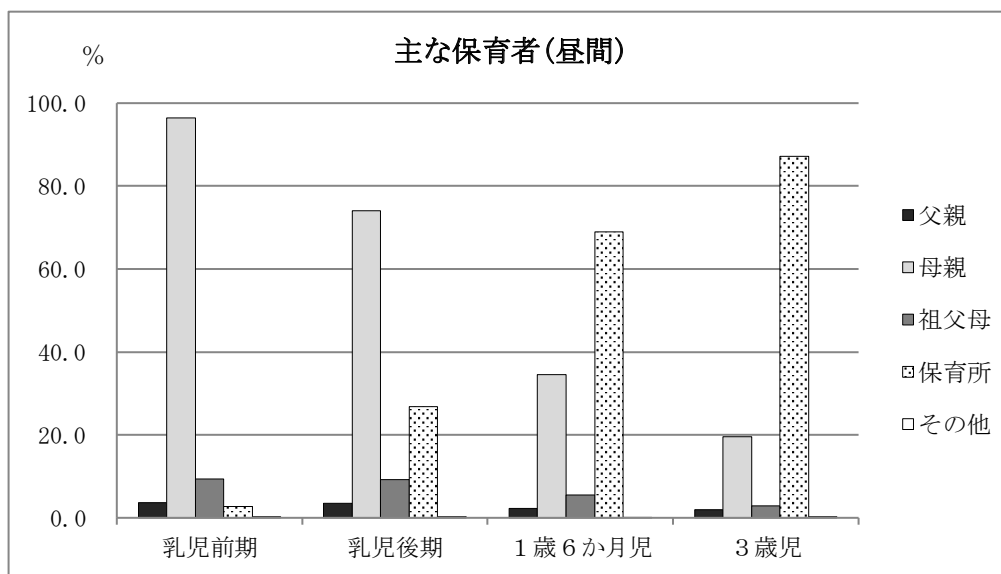
昼間の保育で、保育所利用の割合は、児の年齢が高くなるに伴い高くなっている。

		父親	母親	祖父母	※ 保育所	その他	集計対象数	記入なし	受診者数
乳児前期	昼	530	13,754	1,342	379	31	14,263	15	14,278
	%	3.7	96.4	9.4	2.7	0.2	-	-	-
	夜	7,805	14,072	795	8	15	14,197	81	14,278
	%	55.0	99.1	5.6	0.1	0.1	-	-	-
乳児後期	昼	504	10,607	1,321	3,846	47	14,311	3	14,314
	%	3.5	74.1	9.2	26.9	0.3	-	-	-
	夜	8,196	14,064	854	9	18	14,196	118	14,314
	%	57.7	99.1	6.0	0.1	0.1	-	-	-
1歳6か月児	昼	333	5,027	796	10,025	23	14,526	3	14,529
	%	2.3	34.6	5.5	69.0	0.2	-	-	-
	夜	8,848	14,218	1,273	17	10	14,393	136	14,529
	%	61.5	98.8	8.8	0.1	0.1	-	-	-
3歳児	昼	280	2,803	412	12,523	30	14,374	8	14,382
	%	1.9	19.5	2.9	87.1	0.2	-	-	-
	夜	8,529	13,860	1,198	20	23	14,120	262	14,382
	%	60.4	98.2	8.5	0.1	0.2	-	-	-

※ 3歳児の昼間の保育所には幼稚園も含む。

(参照) 統計資料 No. 22～23、58、101 経年比較資料 No. 20

○健康診査別でみる主な保育者状況



(参照) 統計資料 No. 22~23、58、101 経年比較資料 No. 20



### 3-2 日中の主な過ごし方

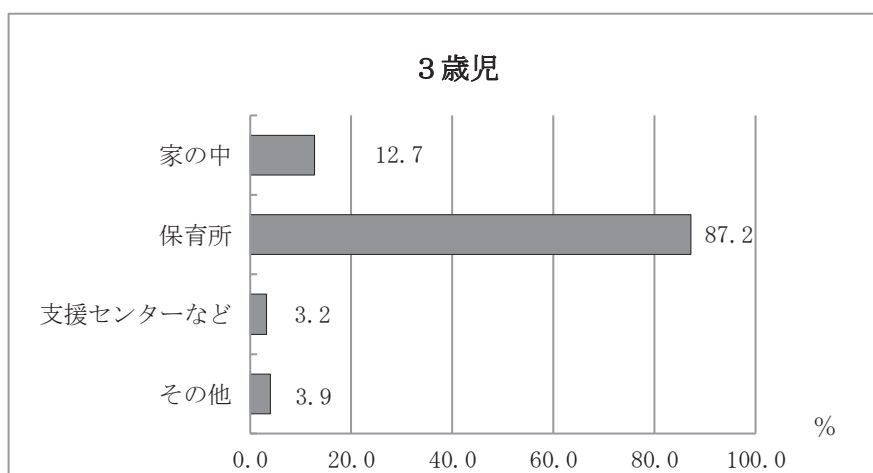
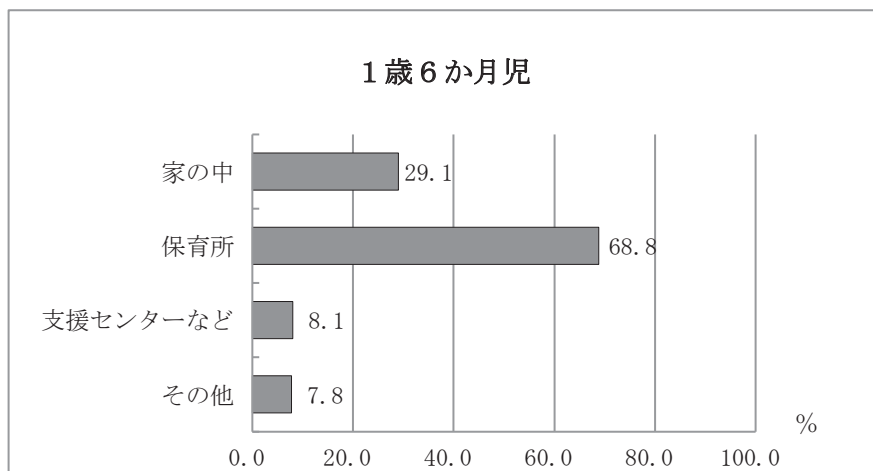
1歳6か月児では、保育所68.8%(H28年度67.1%)、家の中29.1%(H28年度30.9%)、支援センターなど8.1%(H28年度7.5%)となっている。

3歳児においては、保育所が87.2%(H28年度84.2%)で、家の中が12.7%(H28年度14.7%)支援センター3.2%(H28年度3.4%)となっている。

(複数選択) 単位：人

	家の中	※ 保育所	支援セン ターなど	その他	集計対象数	記入なし	受診者数
1歳6か月児	4,212	9,971	1,171	1,133	14,490	39	14,529
%	29.1	68.8	8.1	7.8	-	-	-
3歳児	1,822	12,511	459	563	14,350	32	14,382
%	12.7	87.2	3.2	3.9	-	-	-

※3歳児の昼間の保育所には幼稚園も含む。



## 4 喫煙

### 4-1 両親の喫煙

単位：人

		父親の喫煙				母親の喫煙			
		あり	なし	記入なし	計	あり	なし	記入なし	計
妊娠中 (乳児1回目受診時)	～19	60	51	5	116	16	220	6	242
	20～29	1,918	1,961	31	3,910	186	4,627	62	4,875
	30～39	2,835	4,687	49	7,571	188	7,970	62	8,220
	40～49	756	1,447	13	2,216	27	1,049	14	1,090
	50～	60	108	2	170	-	1	-	1
	小計	5,629	8,254	100	13,983	417	13,867	144	14,428
	記入なし	59	93	374	526	3	64	14	81
	計	5,688	8,347	474	14,509	420	13,931	158	14,509
%	40.5	59.5	-	-	2.9	97.1	-	-	
乳児1回目受診時	～19	61	49	6	116	38	191	13	242
	20～29	1,870	1,953	87	3,910	361	4,362	152	4,875
	30～39	2,702	4,676	193	7,571	248	7,689	283	8,220
	40～49	719	1,437	60	2,216	31	1,009	50	1,090
	50～	59	103	8	170	-	1	-	1
	小計	5,411	8,218	354	13,983	678	13,252	498	14,428
	記入なし	30	81	415	526	6	58	17	81
	計	5,441	8,299	769	14,509	684	13,310	515	14,509
%	39.6	60.4	-	-	4.9	95.1	-	-	
乳児2回目受診時	～19	33	38	1	72	28	140	6	174
	20～29	1,656	1,668	89	3,413	393	3,767	151	4,311
	30～39	2,669	4,570	259	7,498	278	7,637	330	8,245
	40～49	760	1,551	71	2,382	34	1,171	62	1,267
	50～	55	124	15	194	-	4	1	5
	小計	5,173	7,951	435	13,559	733	12,719	550	14,002
	記入なし	25	60	439	524	6	52	23	81
	計	5,198	8,011	874	14,083	739	12,771	573	14,083
%	39.4	60.6	-	-	5.5	94.5	-	-	
1歳6か月児	～19	11	20	1	32	21	81	2	104
	20～29	1,374	1,394	26	2,794	464	3,389	69	3,922
	30～39	2,880	4,871	76	7,827	372	8,177	128	8,677
	40～49	900	1,818	21	2,739	71	1,602	31	1,704
	50～	75	196	1	272	1	11	-	12
	小計	5,240	8,299	125	13,664	929	13,260	230	14,419
	記入なし	28	83	754	865	7	73	30	110
	計	5,268	8,382	879	14,529	936	13,333	260	14,529
%	38.6	61.4	-	-	6.6	93.4	-	-	
3歳児	～19	1	-	-	1	1	6	1	8
	20～29	919	776	21	1,716	438	2,193	51	2,682
	30～39	2,785	4,620	57	7,462	530	8,129	106	8,765
	40～49	1,158	2,396	24	3,578	124	2,582	31	2,737
	50～	105	263	5	373	-	8	-	8
	小計	4,968	8,055	107	13,130	1,093	12,918	189	14,200
	記入なし	29	93	1,130	1,252	14	78	90	182
	計	4,997	8,148	1,237	14,382	1,107	12,996	279	14,382
%	38.0	62.0	-	-	7.8	92.2	-	-	

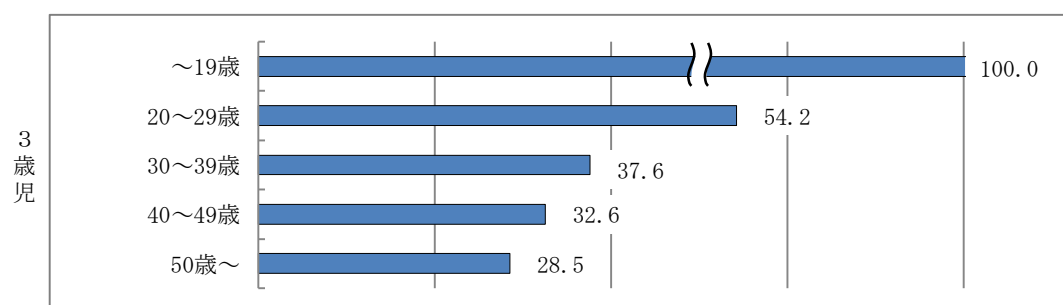
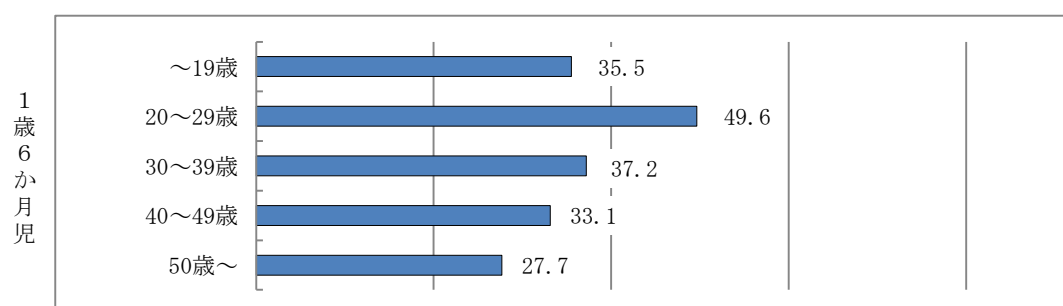
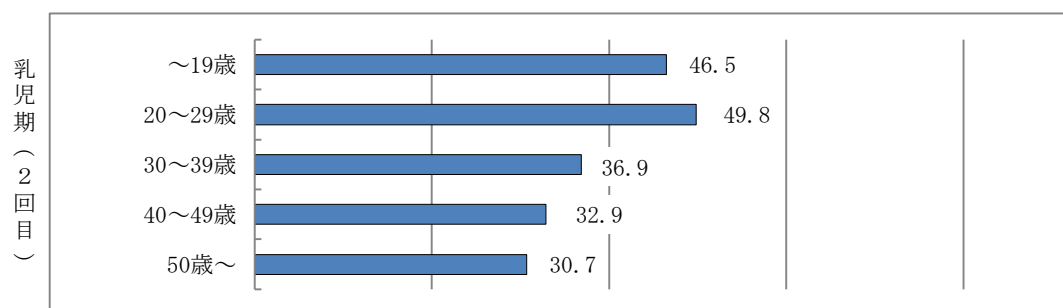
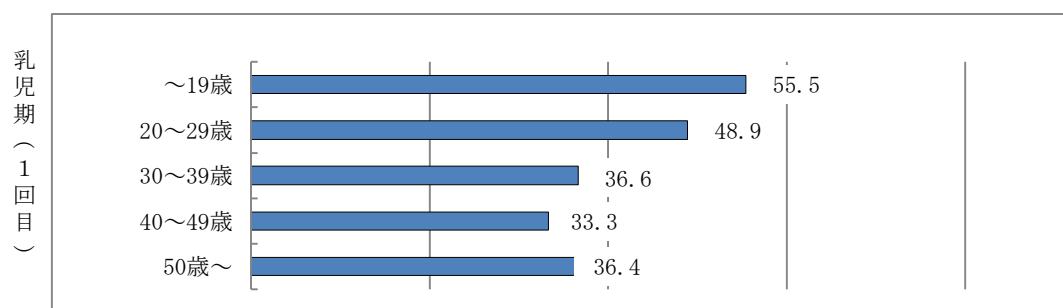
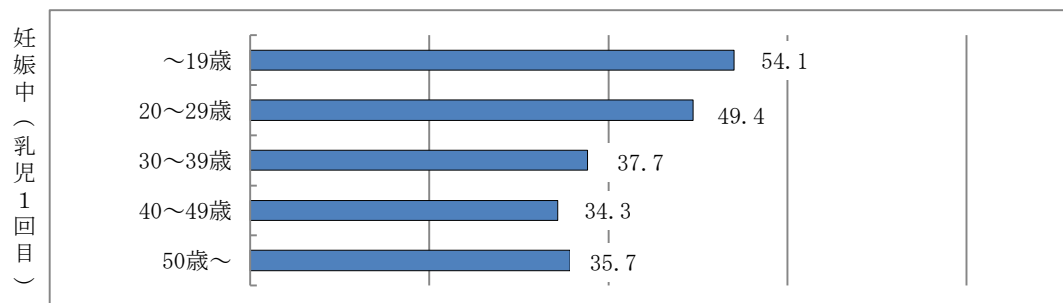
注) 喫煙率は、記入なしを除いて算出

注) 妊娠中の年齢は、乳児1回目受診時の年齢で分類

(参照) 統計資料 No. 24～27、59～60、102

## 両親の喫煙（父親）

%

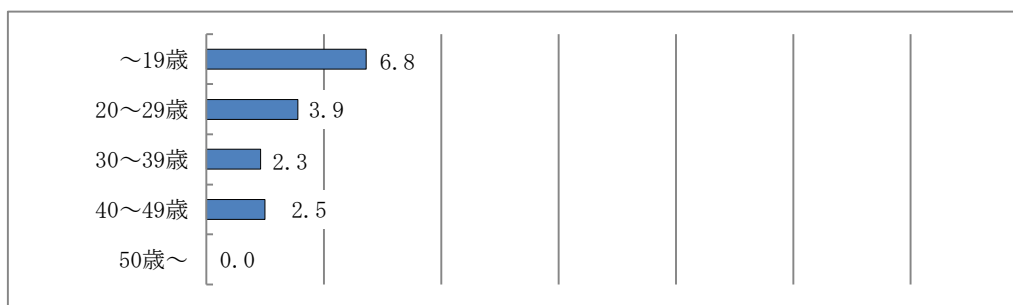


（参照）統計資料 No. 24、26、59、102

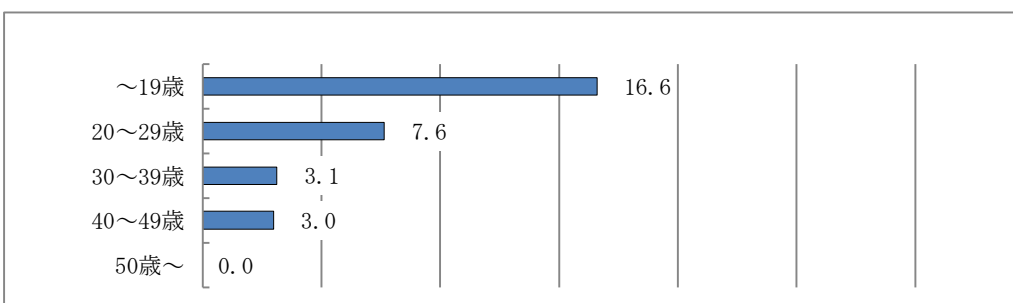
## 両親の喫煙（母親）

%

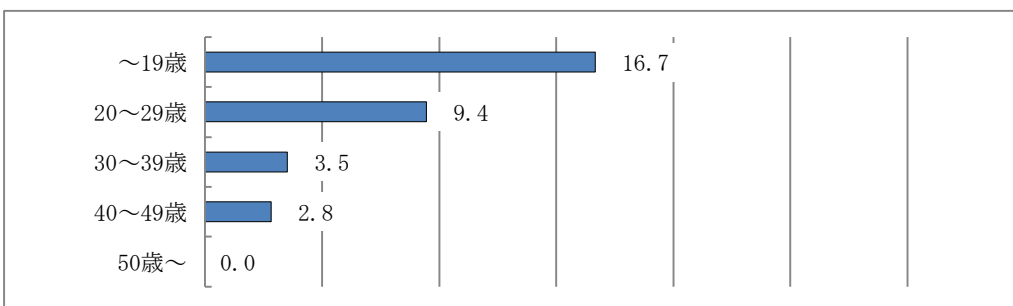
妊娠中  
（乳児1回目）



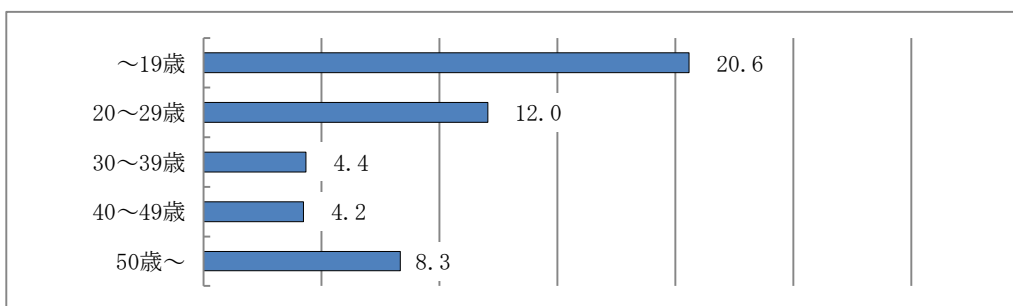
乳児期  
（1回目）



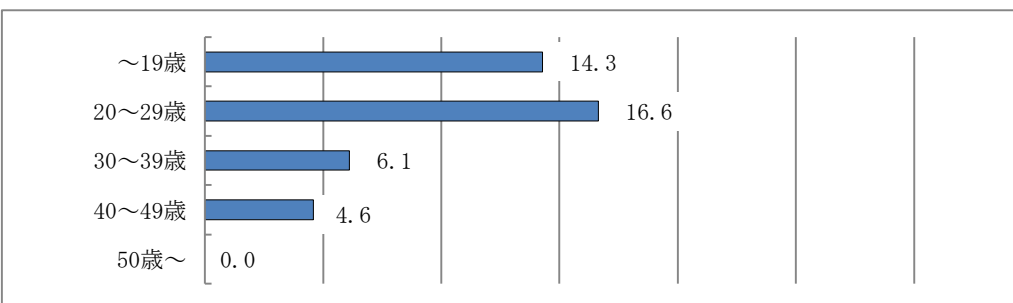
乳児期  
（2回目）



1歳6か月児



3歳児



子育ての姿勢・環境

（参照）統計資料 No. 25、27、60、102

## 4-2 妊娠と両親及び同居家族の喫煙

現在、乳幼児の子どもがいて、母親が妊娠中という状況において、父親の喫煙率が乳児後期で52.6%(H28年度52.0%)、1歳6か月児37.3%(H28年度39.3%)、3歳児40.9%(H28年度40.4%)となっている。

母親をみると乳児後期5.2%(H28年度4.5%)、1歳6か月児1.3%(H28年度1.6%)、3歳児2.1%(H28年度3.1%)となっている。

同居家族をみると乳児後期10.7%(H28年度12.6%)、1歳6か月児3.5%(H28年度3.3%)、3歳児3.1%(H28年度2.8%)となっている。

### ○乳児一般健康診査（後期）時

単位：人

現在妊娠	受診者数	父親の現在の喫煙			母親の現在の喫煙			同居家族の現在の喫煙		
		あり	なし	記入なし	あり	なし	記入なし	あり	なし	記入なし
あり	670	339	305	26	34	617	19	39	327	304
	%	52.6	47.4	-	5.2	94.8	-	10.7	89.3	-
なし	13,372	4,862	7,673	837	704	12,135	533	463	7,071	5,838
	%	38.8	61.2	-	5.5	94.5	-	6.1	93.9	-
記入なし	272	83	149	40	16	220	36	8	109	155
計	14,314	5,284	8,127	903	754	12,972	588	510	7,507	6,297

注) 喫煙率は、記入なしを除いて算出

(参照) 統計資料 No. 26~28

### ○1歳6か月児健康診査時

単位：人

現在妊娠	受診者数	父親の現在の喫煙			母親の現在の喫煙			同居家族の現在の喫煙		
		あり	なし	記入なし	あり	なし	記入なし	あり	なし	記入なし
あり	1,949	716	1,202	31	25	1,888	36	54	1,471	424
	%	37.3	62.7	-	1.3	98.7	-	3.5	96.5	-
なし	12,280	4,451	7,028	801	880	11,222	178	425	9,181	2,674
	%	38.8	61.2	-	7.3	92.7	-	4.4	95.6	-
記入なし	300	101	152	47	31	223	46	14	171	115
計	14,529	5,268	8,382	879	936	13,333	260	493	10,823	3,213

注) 喫煙率は、記入なしを除いて算出

(参照) 統計資料 No. 59~61

### ○3歳児健康診査時

単位：人

現在妊娠	受診者数	父親の現在の喫煙			母親の現在の喫煙			同居家族の現在の喫煙		
		あり	なし	記入なし	あり	なし	記入なし	あり	なし	記入なし
あり	1,186	472	682	32	24	1,143	19	28	890	268
	%	40.9	59.1	-	2.1	97.9	-	3.1	96.9	-
なし	12,860	4,415	7,312	1,133	1,056	11,631	173	360	9,764	2,736
	%	37.6	62.4	-	8.3	91.7	-	3.6	96.4	-
記入なし	336	110	154	72	27	222	87	19	184	133
計	14,382	4,997	8,148	1,237	1,107	12,996	279	407	10,838	3,137

注) 喫煙率は、記入なしを除いて算出

(参照) 統計資料 No. 102~103

## 5 その他の育児姿勢

### ○車に乗る時は常にチャイルドシートを使用している

チャイルドシートの使用は、児の年齢が高くなるにつれ減少している。

単位：人

	乳児前期	乳児後期	1歳6か月児	3歳児
はい	13,720	13,932	13,776	11,450
%	96.8	97.9	95.8	80.9
いいえ	452	298	601	2,710
%	3.2	2.1	4.2	19.1
小計	14,172	14,230	14,377	14,160
記入なし	106	84	152	222
計	14,278	14,314	14,529	14,382

注) 車なしと記入した場合、いいえに含めた

注) 割合(%)は記入なしを除いた数を分母に算出

(参照) 統計資料 No. 34、65、106

### ○かかりつけ医を決めている

#### (1) 小児科医

かかりつけ小児科医を決めているとの回答は、乳児から3歳児にかけ徐々に増加し、3歳児では86.8%(H28年度87.8%)となっている。

単位：人

	乳児前期	乳児後期	1歳6か月児	3歳児
はい	9,038	11,192	12,573	12,420
%	63.9	78.5	86.8	86.8
いいえ	2,247	1,048	705	718
%	15.9	7.4	4.9	5.0
何ともいえない	2,869	2,014	1,201	1,168
%	20.3	14.1	8.3	8.2
小計	14,154	14,254	14,479	14,306
記入なし	124	60	50	76
計	14,278	14,314	14,529	14,382

注) 割合(%)は記入なしを除いた数を分母に算出

(参照) 統計資料 No. 35、64、106

#### (2) 歯科医師

かかりつけ歯科医師を決めているとの回答は、1歳6か月児から3歳児にかけ増加し、3歳児では38.0%となっている。

単位：人

	1歳6か月児	3歳児
はい	1,887	5,325
%	13.5	38.0
いいえ	11,065	7,358
%	79.2	52.6
何ともいえない	1,017	1,315
%	7.3	9.4
小計	13,969	13,998
記入なし	560	384
計	14,529	14,382

注) 割合(%)は記入なしを除いた数を分母に算出

(参照) 統計資料 No. 64、106

## ○親子（母子）健康手帳をよく利用している

親子健康手帳の利用は、子どもの成長に伴い徐々に減少している。

単位：人

	乳児前期	乳児後期	1歳6か月児	3歳児
はい	8,513	7,938	6,307	4,972
%	61.1	56.5	44.8	35.7
いいえ	5,421	6,121	7,769	8,970
%	38.9	43.5	55.2	64.3
小計	13,934	14,059	14,076	13,942
記入なし	344	255	453	440
計	14,278	14,314	14,529	14,382

注) 割合 (%) は記入なしを除いた数を分母に算出

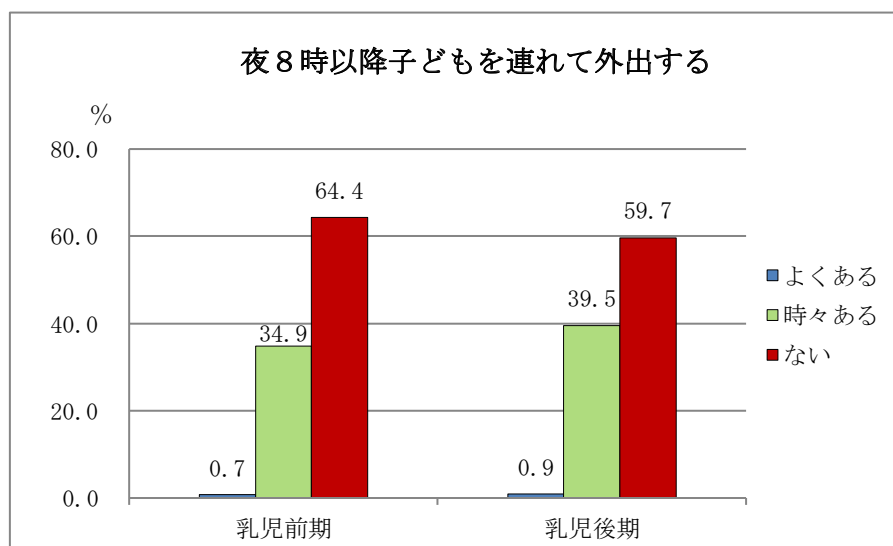
(参照) 統計資料 No. 36、65、106

## ○夜8時以降子どもを連れて外出する

単位：人

	乳児前期	乳児後期
よくある	103	123
%	0.7	0.9
時々ある	4,962	5,628
%	34.9	39.5
ない	9,163	8,506
%	64.4	59.7
小計	14,228	14,257
記入なし	50	57
計	14,278	14,314

注) 割合 (%) は記入なしを除いた数を分母に算出



(参照) 統計資料 No. 37

## 6 子育てについて

### ○子育ては楽しいですか

子育ては、児の年齢が高くなるにつれ楽しいが減少しているが、大変だけど楽しいが増加している。つらいも僅かに増加している。

単位：人

	乳児1回目	乳児2回目	1歳6か月児	3歳児
楽しい	4,956	4,557	3,967	3,563
%	34.2	32.4	27.4	24.9
大変だけど楽しい	9,097	9,041	9,979	10,177
%	62.8	64.3	68.8	71.0
楽しいけどつらい	397	432	530	535
%	2.7	3.1	3.7	3.7
つらい	26	23	24	51
%	0.2	0.2	0.2	0.4
小計	14,476	14,053	14,500	14,326
記入なし	33	30	29	56
計	14,509	14,083	14,529	14,382

注) 割合(%)は記入なしを除いた数を分母に算出

(参照) 統計資料 No. 31、63、105

### ○子育てへの不安

子育てへの不安があるは、乳児、1歳6か月児、3歳児であまり変化はみられない。

単位：人

	乳児1回目	乳児2回目	1歳6か月児	3歳児
ほとんどない	7,468	7,483	7,603	7,414
%	51.7	53.4	52.7	52.1
時々ある	6,584	6,242	6,554	6,491
%	45.6	44.6	45.4	45.6
ある	379	285	274	333
%	2.6	2.0	1.9	2.3
小計	14,431	14,010	14,431	14,238
記入なし	78	73	98	144
計	14,509	14,083	14,529	14,382

注) 割合(%)は記入なしを除いた数を分母に算出

(参照) 統計資料 No. 31、63、105



## ○身近に相談できる人

身近に相談できる人の有無は、児の年齢には変化がみられない。

単位：人

	乳児1回目	乳児2回目	1歳6か月児	3歳児
いる	13,972	13,576	13,956	13,833
%	96.6	96.7	96.4	96.7
いない	499	470	528	472
%	3.4	3.3	3.6	3.3
小計	14,471	14,046	14,484	14,305
記入なし	38	37	45	77
計	14,509	14,083	14,529	14,382

注) 割合(%)は記入なしを除いた数を分母に算出

(参照) 統計資料 No. 32、63、105

## ○子育てをサポートしてくれる人

子育てをサポートしてくれる人は、児の年齢が上がっても変化はみられない。

単位：人

	乳児1回目	乳児2回目	1歳6か月児	3歳児
いる	13,474	13,011	13,348	13,303
%	93.3	92.8	92.3	93.0
いない	974	1,013	1,118	996
%	6.7	7.2	7.7	7.0
小計	14,448	14,024	14,466	14,299
記入なし	61	59	63	83
計	14,509	14,083	14,529	14,382

注) 割合(%)は記入なしを除いた数を分母に算出

(参照) 統計資料 No. 32、64、105

## ○子育て支援サービスを知っている

子育て支援サービスを知っているは、児の年齢が上がるにつれ、増加傾向がみられる。

単位：人

	乳児1回目	乳児2回目	1歳6か月児	3歳児
はい	12,826	12,895	13,223	12,849
%	89.0	92.1	91.5	90.2
いいえ	1,588	1,107	1,224	1,403
%	11.0	7.9	8.5	9.8
小計	14,414	14,002	14,447	14,252
記入なし	95	81	82	130
計	14,509	14,083	14,529	14,382

注) 割合(%)は記入なしを除いた数を分母に算出

(参照) 統計資料 No. 33、64、105

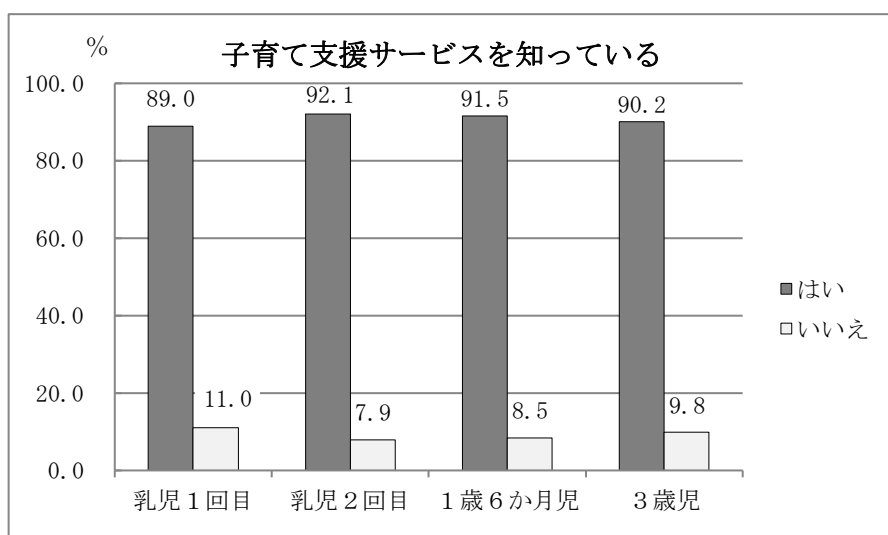
○子育て支援サービスの利用について（「はい」と答えた人の内訳）

単位：人

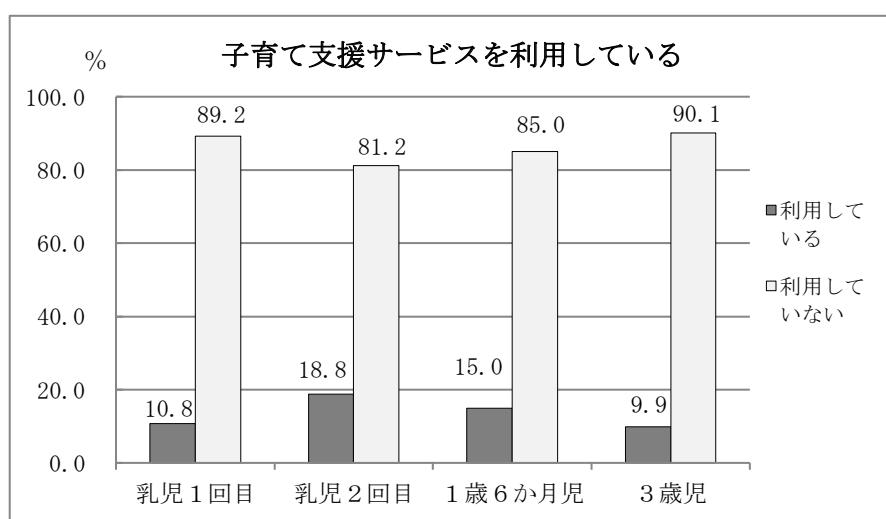
	乳児1回目	乳児2回目	1歳6か月児	3歳児
利用している	1,216	2,132	1,657	1,020
％	10.8	18.8	15.0	9.9
利用していない	10,076	9,192	9,411	9,255
％	89.2	81.2	85.0	90.1
小計	11,292	11,324	11,068	10,275
不明	1,534	1,571	2,155	2,574
計	12,826	12,895	13,223	12,849

注) 割合(%)は不明を除いた数を分母に算出

(参照) 統計資料 No. 33、64、105



(参照) 統計資料 No. 33、64、105



(参照) 統計資料 No. 33、64、105

## 7 生活習慣

### 7-1 幼児の食習慣

		単位 上段：人数 下段：%	
		1歳6か月児	3歳児
朝食は毎日食べている	はい	13,926	13,838
		97.2	96.7
	いいえ	408	478
		2.8	3.3
朝食は毎日食べている	記入なし	195	66
		-	-
	はい	11,665	11,748
		80.6	82.0
食事・おやつ（間食）の時間は決まっている	いいえ	2,811	2,580
		19.4	18.0
	記入なし	53	54
		-	-
食事はよく噛んで食べる	はい	10,148	12,949
		71.0	90.6
	いいえ	4,139	1,345
		29.0	9.4
食事はよく噛んで食べる	記入なし	242	88
		-	-
	毎日	11,269	12,014
		77.7	83.7
歯みがきは仕上げ磨きをしている	時々	2,884	2,215
		19.9	15.4
	していない	350	122
		2.4	0.9
歯みがきは仕上げ磨きをしている	記入なし	26	31
		-	-

#### よく飲んでいる飲みもの（複数選択）

		単位 上段：人数 下段：%							
		牛乳	ミルク	お茶・水	ジュース類	イオン飲料	乳酸菌飲料	その他	回答者数
1歳6か月児		6,542	2,671	13,671	3,181	676		743	14,520
		45.1	18.4	94.2	21.9	4.7		5.1	100.0
3歳児		7,798	248	13,424	3,743	572	2,985	419	14,363
		54.3	1.7	93.5	26.1	4.0	20.8	2.9	100.0

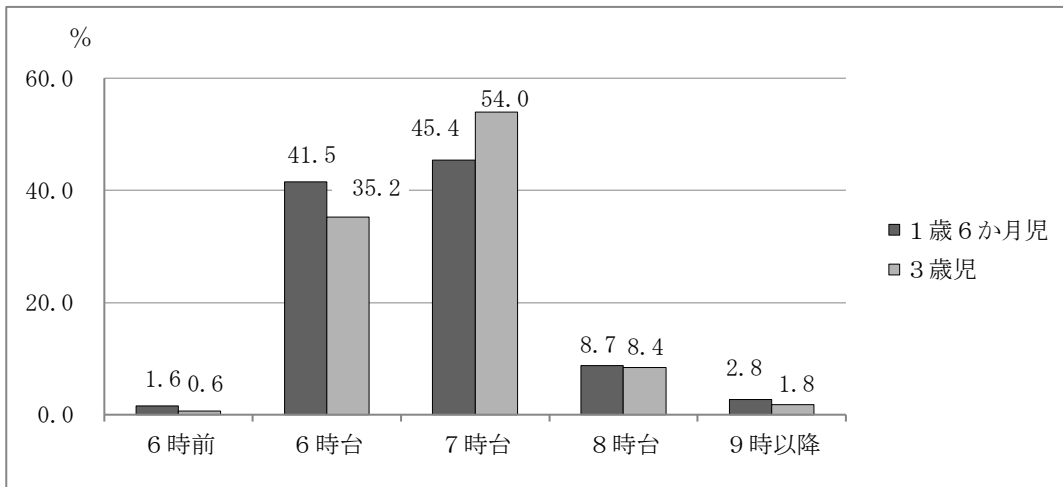
（参照）統計資料 No. 79～80、82、119～121 経年比較資料 No. 12～13、16

## 7-2 幼児の睡眠

### ○起床時間

単位 上段：人数 下段：%

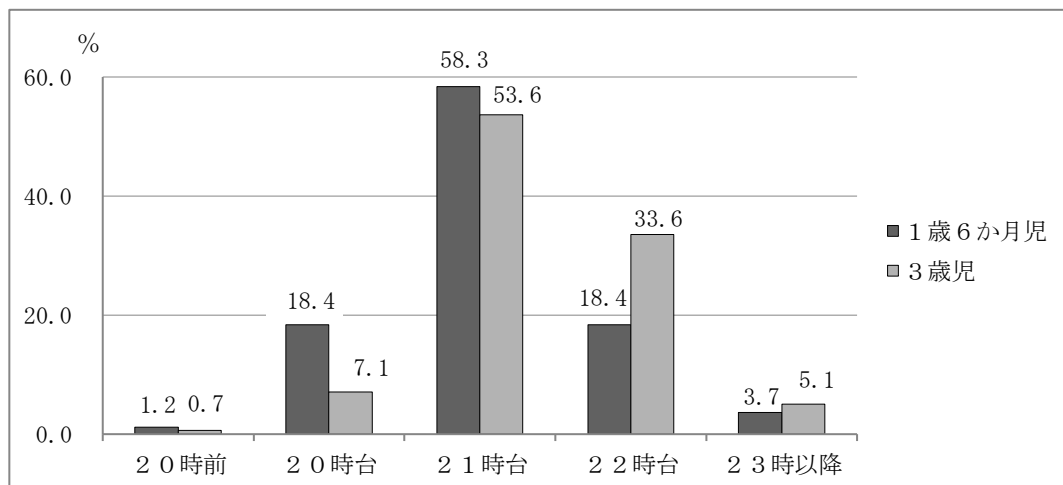
	6時前	6時台	7時台	8時台	9時以降	小計	記入なし
1歳6か月児	233	6,026	6,595	1,265	401	14,520	9
	1.6	41.5	45.4	8.7	2.8	100.0	-
3歳児	93	5,054	7,758	1,207	253	14,365	17
	0.6	35.2	54.0	8.4	1.8	100.0	-



### ○就寝時間

単位 上段：人数 下段：%

	20時前	20時台	21時台	22時台	23時以降	小計	記入なし
1歳6か月児	176	2,665	8,466	2,670	535	14,512	17
	1.2	18.4	58.3	18.4	3.7	100.0	-
3歳児	97	1,014	7,698	4,821	728	14,358	24
	0.7	7.1	53.6	33.6	5.1	100.0	-

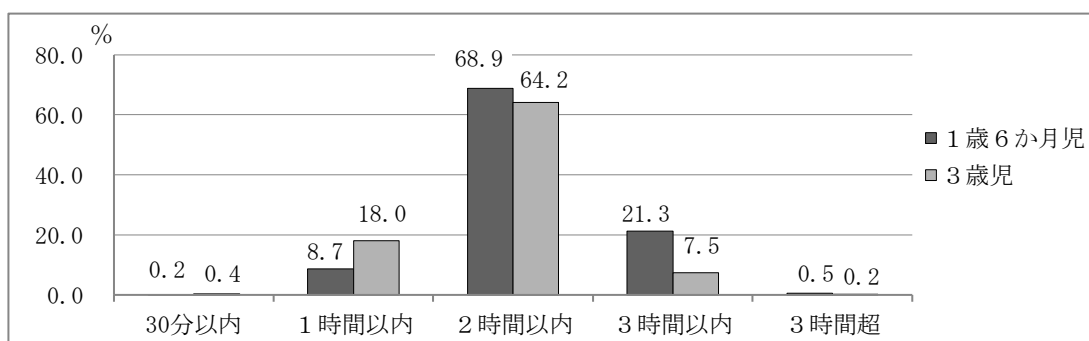


(参照) 統計資料 No. 78、118 経年比較資料 No.17、18

## ○昼寝時間

単位 上段：人数 下段：%

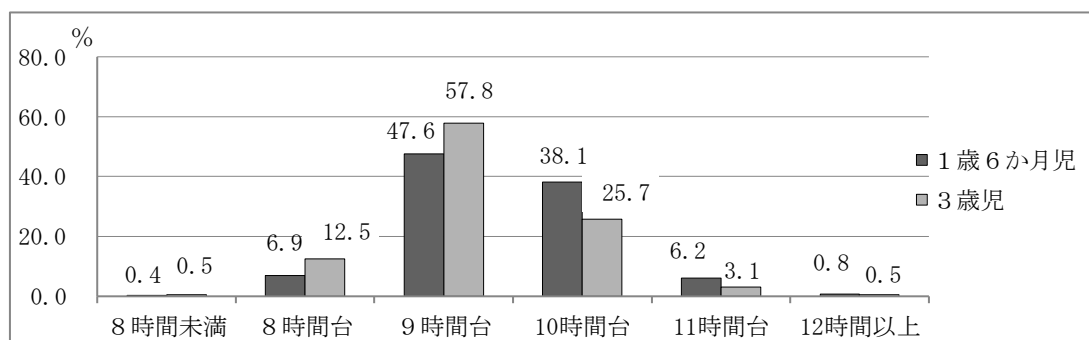
	しない	30分以内	1時間以内	2時間以内	3時間以内	3時間超	小計	記入なし・不明
1歳6か月児	46	33	1,224	9,744	3,013	76	14,136	393
	0.3	0.2	8.7	68.9	21.3	0.5	100.0	-
3歳児	1,328	60	2,464	8,760	1,018	23	13,653	729
	9.7	0.4	18.0	64.2	7.5	0.2	100.0	-



## ○夜間の睡眠時間

単位 上段：人数 下段：%

	8時間未満	8時間台	9時間台	10時間台	11時間台	12時間以上	小計	記入なし・不明
1歳6か月児	56	1,004	6,888	5,520	896	109	14,473	56
	0.4	6.9	47.6	38.1	6.2	0.8	100.0	-
3歳児	68	1,791	8,278	3,685	439	72	14,333	49
	0.5	12.5	57.8	25.7	3.1	0.5	100.0	-



(参照) 統計資料 No. 79、118～119

## ○1日の睡眠時間 (昼寝と夜間の睡眠)

単位 上段：人数 下段：%

	8時間未満	8時間台	9時間台	10時間台	11時間台	12時間以上	小計	記入なし・不明
1歳6か月児	1	7	107	1,139	5,692	7,096	14,042	487
	0.0	0.0	0.8	8.1	40.5	50.5	100.0	-
3歳児	1	12	271	2,988	6,406	2,618	12,296	2,086
	0.0	0.1	2.2	24.3	52.1	21.3	100.0	-

## 8 お子さんの健康

### 8-1 乳児

#### ○かかった病気及び事故

	単位 上段：人 下段：%				
	なし	あり	小計	記入なし	計
乳児前期	12,764	1,063	13,827	451	14,278
	92.3	7.7	100.0	-	-
乳児後期	12,047	1,813	13,860	454	14,314
	86.9	13.1	100.0	-	-

(参照) 統計資料 No. 39

#### ○発達について心配なことがある

後期の健診において発達について心配なことがあるは、11.0% (H28年度10.7%) となっている。

	単位 上段：人 下段：%				
	いいえ	はい	小計	記入なし	計
乳児前期	12,754	1,002	13,756	522	14,278
	92.7	7.3	100.0	-	-
乳児後期	12,484	1,538	14,022	292	14,314
	89.0	11.0	100.0	-	-

(参照) 統計資料 No. 38

#### ○お子さんの健康についての保護者回答

通院中の病気がある児は、乳児前期で7.0% (H28年度6.8%)、後期11.4% (H28年度11.4%) 歯の生え方などが気になるは、18.0% (H28年度18.6%) となっている。

	単位 上段：人 下段：%				
	通院中の病気はありますか				
	いいえ	はい	小計	記入なし	計
乳児前期	13,218	998	14,216	62	14,278
	93.0	7.0	100.0	-	-
乳児後期	12,604	1,629	14,233	81	14,314
	88.6	11.4	100.0	-	-

(参照) 統計資料 No. 40

	単位 上段：人 下段：%				
	歯の生え方について気になるところがありますか				
	いいえ	はい	小計	記入なし	計
乳児後期	11,540	2,529	14,069	245	14,314
	82.0	18.0	100.0	-	-

(参照) 統計資料 No. 41

## 8-2 幼児

### ○かかった病気及び事故

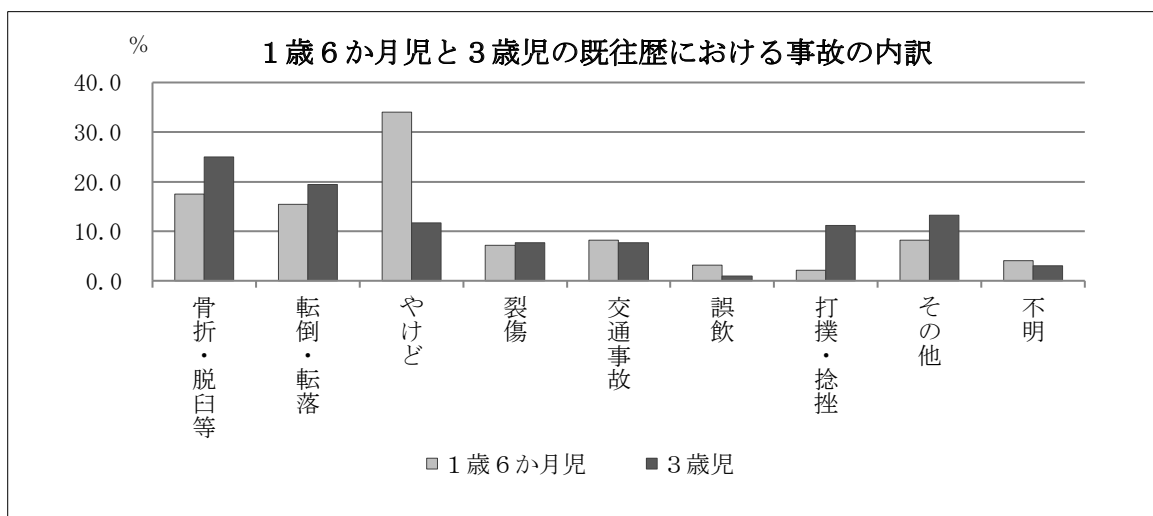
単位 上段：人 下段：%

	なし	あり	小計	記入なし	計
1歳6か月児	5,849	8,629	14,478	51	14,529
	40.4	59.6	100.0	-	-
3歳児	5,269	9,044	14,313	69	14,382
	36.8	63.2	100.0	-	-

### ○かかった病気及び事故の内訳

(複数選択) 単位 上段：件 下段：%

	肺炎	気管支炎	胃腸炎	熱性けいれん	中耳炎	カゼイをひくすとの	その他の疾患	外科手術	事故	集計対象数	未記入
1歳6か月児	1,001	2,073	1,824	753	4,804	2,308	1,810	217	96	8,602	27
	11.6	24.1	21.2	8.8	55.8	26.8	21.0	2.5	1.1	-	-
3歳児	1,084	2,276	1,827	1,061	5,068	1,825	1,755	346	182	9,010	34
	12.0	25.3	20.3	11.8	56.2	20.3	19.5	3.8	2.0	-	-



### ○現在治療中または経過観察中の病気 (アレルギーを含む)

単位 上段：人 下段：%

	なし	あり	小計	記入なし	計
1歳6か月児	10,735	3,277	14,012	517	14,529
	76.6	23.4	100.0	-	-
3歳児	11,039	2,653	13,692	690	14,382
	80.6	19.4	100.0	-	-

(参照) 統計資料 No. 66~67、107~108

## 9 予防接種の状況

### H i b (ヒブ) の接種状況

	乳児前期	乳児後期	1歳6か月児			3歳児		
	接種	接種	(乳児期の 接種状況)	乳児期に 開始	1歳以後に 開始	(乳児期の 接種状況)	乳児期に 開始	1歳以後に 開始
1回接種	2,863	174	158	9,964	167	220	11,916	182
%	20.2	1.2	1.1	79.0	51.4	1.6	93.2	58.1
2回接種	6,026	547	377			423		
%	42.4	3.8	2.6			3.0		
3回接種	4,654	13,369	13,579			13,267		
%	32.8	93.7	95.1			94.4		
未接種	653	172	164	※1 2,650	※2 158	150	※1 870	※2 131
%	4.6	1.2	1.1	21.0	48.6	1.1	6.8	41.9
小計	14,196	14,262	14,278	12,614	325	14,060	12,786	313
%	100.0	100.0	100.0	100.0	100.0	100.0	100.0	100.0
記入なし	82	52	251	1,505	85	322	1,126	157
計	14,278	14,314	14,529	14,529		14,382	14,382	

※1 乳児期に接種しているが1歳以後は未接種

※2 乳児期から1歳以後未接種

### 肺炎球菌の接種状況

	乳児前期	乳児後期	1歳6か月児			3歳児		
	接種	接種	(乳児期の 接種状況)	乳児期に 開始	1歳以後に 開始	(乳児期の 接種状況)	乳児期に 開始	1歳以後に 開始
1回接種	2,866	175	151	10,032	190	201	11,401	146
%	20.2	1.2	1.1	79.9	52.9	1.4	90.4	48.8
2回接種	6,034	546	335	93	11	366	383	17
%	42.5	3.8	2.4	0.7	3.1	2.6	3.0	5.7
3回接種	4,631	13,363	13,592			13,343		
%	32.6	93.7	95.5			94.9		
未接種	653	170	161	※1 2,428	※2 158	154	※1 823	※2 136
%	4.6	1.2	1.1	19.3	44.0	1.1	6.5	45.5
小計	14,184	14,254	14,239	12,553	359	14,064	12,607	299
%	100.0	100.0	100.0	100.0	100.0	100.0	100.0	100.0
記入なし	94	60	290	1,534	83	318	1,304	172
計	14,278	14,314	14,529	14,529		14,382	14,382	

※1 乳児期に接種しているが1歳以後は未接種

※2 乳児期から1歳以後未接種

### 四種混合の接種状況

	乳児前期	乳児後期	1歳6か月児			3歳児		
	接種	接種	(乳児期の 接種状況)	乳児期に 開始	1歳以後に 開始	(乳児期の 接種状況)	乳児期に 開始	1歳以後に 開始
1回接種	6,263	376	166	5,928	1	133	10,925	333
%	45.2	2.7	1.2	53.2	0.6	1.0	89.7	76.0
2回接種	4,477	853	345			206		
%	32.3	6.0	2.4			1.5		
3回接種	952	12,754	13,654			13,317		
%	6.9	89.9	95.4			96.7		
未接種	2,164	204	153	※1 5,220	※2 153	112	※1 1,248	※2 105
%	15.6	1.4	1.1	46.8	99.4	0.8	10.3	24.0
小計	13,856	14,187	14,318	11,148	154	13,768	12,173	438
%	100.0	100.0	100.0	100.0	100.0	100.0	100.0	100.0
記入なし	422	127	211	3,036	191	614	1,496	275
計	14,278	14,314	14,529	14,529		14,382	14,382	

※1 乳児期に接種しているが1歳以後は未接種

※2 乳児期から1歳以後未接種

(参照) 統計資料 No. 42~43、84~85、123~124



### BCGの接種状況

	乳児前期	乳児後期	1歳6か月児
接種	784	13,010	13,915
%	6.1	91.7	96.9
未接種	12,130	1,171	450
%	93.9	8.3	3.1
小計	12,914	14,181	14,365
%	100.0	100.0	100.0
記入なし	1,364	133	164
計	14,278	14,314	14,529

### ロタの接種状況

	乳児前期		乳児後期		1歳6か月児	
	1価	5価	1価	5価	1価	5価
1回接種	1,097	221	162	48	82	13
%	8.3	1.7	1.2	0.4	0.6	0.1
2回接種	3,443	610	3,962	40	3,330	28
%	26.0	4.6	30.2	0.3	26.2	0.2
3回接種		593		1,557		1,806
%		4.5		11.9		14.2
未接種	7,297		7,358		7,473	
%	55.0		56.1		58.7	
小計	13,261		13,127		12,732	
%	100.0		100.0		100.0	
記入なし	1,017		1,187		1,797	
計	14,278		14,314		14,529	

### B型肝炎の接種状況

	乳児前期	乳児後期	1歳6か月児	3歳児
	接種	接種	接種	接種
1回接種	3,212	222	183	132
%	22.8	1.6	1.4	1.0
2回接種	9,869	3,946	943	400
%	69.9	27.8	7.0	3.1
3回接種	117	9,783	7,419	3,629
%	0.8	68.9	54.9	28.4
未接種	915	248	4,972	8,633
%	6.5	1.7	36.8	67.5
小計	14,113	14,199	13,517	12,794
%	100.0	100.0	100.0	100.0
記入なし	165	115	1,012	1,588
計	14,278	14,314	14,529	14,382

(参照) 統計資料 No. 43~44、84~86、123

### MR 1 期の接種状況

	1 歳 6 か月児	3 歳児
接種	12,245	13,112
%	88.5	96.0
未接種	1,595	551
%	11.5	4.0
小計	13,840	13,663
%	100.0	100.0
記入なし	689	719
計	14,529	14,382

### 水痘の接種状況

	1 歳 6 か月児	3 歳児
	接種	接種
1 回接種	7,413	2,388
%	52.4	17.0
2 回接種	4,757	10,319
%	33.6	73.7
未接種	1,970	1,301
%	13.9	9.3
小計	14,140	14,008
%	100.0	100.0
記入なし	389	374
計	14,529	14,382

### 流行性耳下腺炎の接種状況

	1 歳 6 か月児	3 歳児
接種	7,347	8,321
%	55.2	60.8
未接種	5,963	5,362
%	44.8	39.2
小計	13,310	13,683
%	100.0	100.0
記入なし	1,219	699
計	14,529	14,382

### 日本脳炎の接種状況

	3 歳児
1 回接種	2,025
%	14.7
2 回接種	7,432
%	53.9
未接種	4,344
%	31.5
小計	13,801
%	100.0
記入なし	581
計	14,382

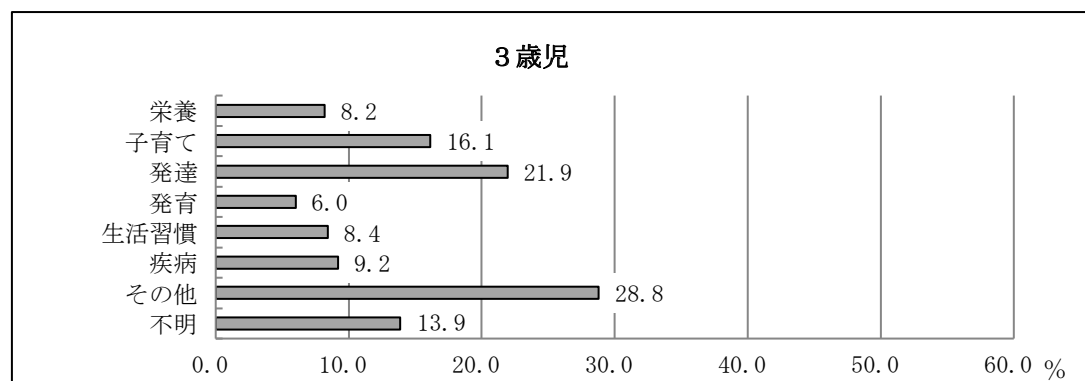
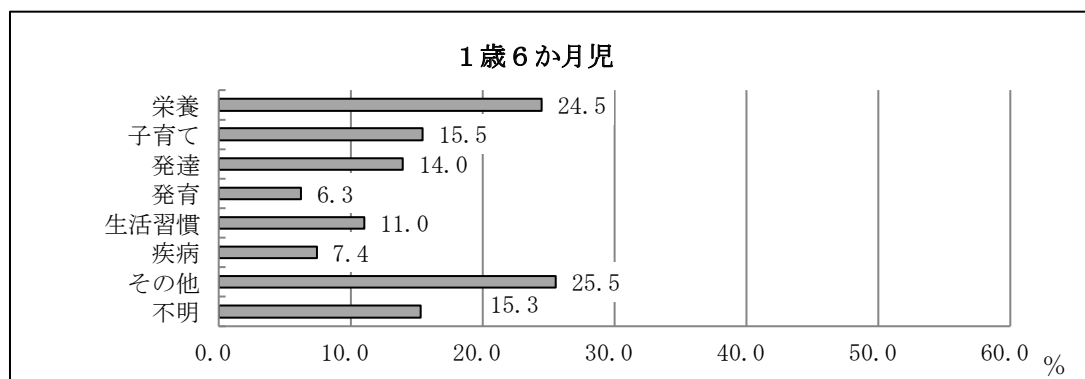
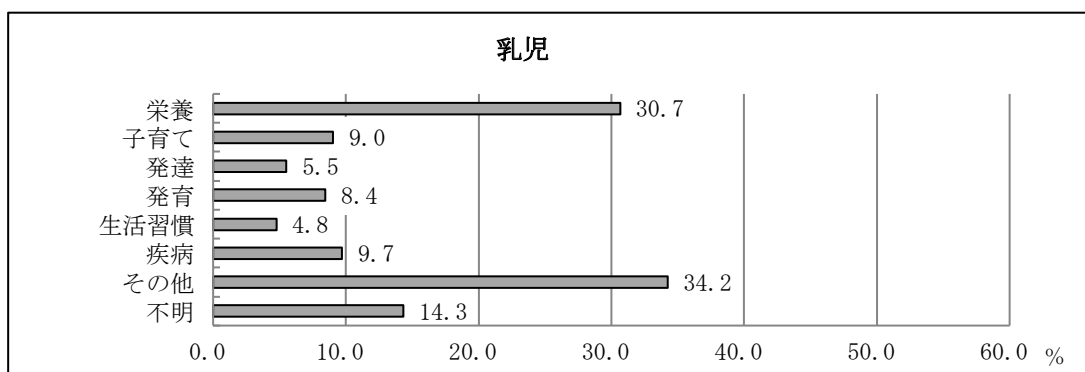
(参照) 統計資料 No. 85、124

## 10 保護者の主訴

### ○主訴の内訳

保護者の主訴について保健師が主訴内容を分類したものである。

	回答者数	主訴の分類（主訴ありに対する割合）									なし
		あり (実人員)	栄養	子育て	発達	発育	生活習慣	疾病	その他	不明	
乳児	20,463	9,373	2,874	847	518	792	447	911	3,210	1,344	11,090
	%	-	30.7	9.0	5.5	8.4	4.8	9.7	34.2	14.3	-
1歳6か月児	10,078	4,846	1,186	749	677	303	534	360	1,237	742	5,232
	%	-	24.5	15.5	14.0	6.3	11.0	7.4	25.5	15.3	-
3歳児	10,198	4,409	362	712	967	265	372	406	1,270	611	5,789
	%	-	8.2	16.1	21.9	6.0	8.4	9.2	28.8	13.9	-



(参照) 統計資料 No. 12、52、96