

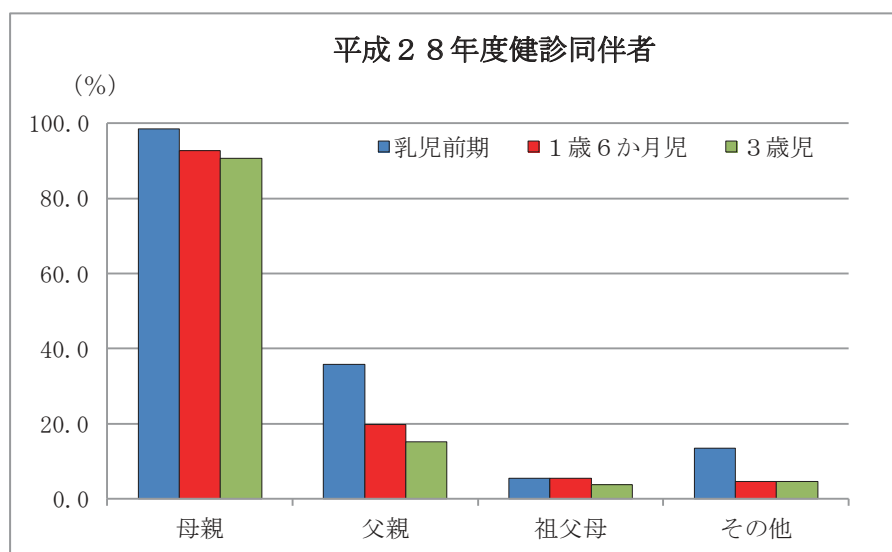
〈 子育ての姿勢・環境 〉



1 健診同伴者

乳幼児健診における同伴者は、母親が乳児前期 98.6%、1歳6か月児 92.8%、3歳児 90.7%で、父親の同伴率は乳児前期 35.8%、1歳6か月児 19.8%、3歳児 15.2%で年齢が高くなると父親の同伴率が下がっている。両親揃っての同伴は、乳幼児前期 34.7%であるが、児の年齢が高くなるにつれて低くなっている。

健診ごとの同伴者状況 (複数選択)					単位 上段：人 下段：%		
	母親	父親	祖父母	その他	集計対象数	記入なし	受診者数
乳児前期	14,570	5,287	820	1,988	14,780	327	15,107
	98.6	35.8	5.5	13.5	100.0	-	-
1歳6か月児	13,078	2,790	786	664	14,096	292	14,388
	92.8	19.8	5.6	4.7	100.0	-	-
3歳児	12,917	2,171	538	666	14,242	489	14,731
	90.7	15.2	3.8	4.7	100.0	-	-



両親揃っての同伴		
	件	%
乳児前期	5,135	34.7
1歳6か月児	1,984	14.1
3歳児	1,141	8.0

(参照) 経年比較資料 No. 21~22

○乳児前期（6か月児まで）の同伴者

乳児一般健康診査における児の同伴者について、母親の同伴は98.6%（H27年度98.5%）、父親の同伴は35.8%（H27年度35.8%）となっている。両親揃っての同伴は5,135件で34.7%（H27年度34.7%）となっている。

乳児前期の健診同伴者

単位：人

	母親	父親	祖父母	その他	集計対象数	記入なし	受診者数
件数	14,570	5,287	820	1,988	14,780	327	15,107
集計対象数にしめる割合（%）	98.6	35.8	5.5	13.5	-	-	-
同伴者内訳	母親	父親	祖父母	その他	記入なし	実人員	
母	7,911	-	-	-	-	7,911	
母 父	4,086	4,086	-	-	-	4,086	
母 父 兄弟姉妹	976	976	-	976	-	976	
母 父 祖父母	46	46	46	-	-	46	
母 父 兄弟姉妹 祖父母	10	10	10	10	-	10	
母 父 祖父母 その他	2	2	2	2	-	2	
母 父 その他	15	15	-	15	-	15	5,135件
母 兄弟姉妹	660	-	-	660	-	660	
母 祖父母	578	-	578	-	-	578	
母 兄弟姉妹 祖父母	104	-	104	104	-	104	
母 兄弟姉妹 その他	29	-	-	29	-	29	
母 祖父母 その他	23	-	23	23	-	23	
母 その他	130	-	-	130	-	130	
父	-	124	-	-	-	124	
父 兄弟姉妹	-	9	-	9	-	9	
父 祖父母	-	14	14	-	-	14	
父 兄弟姉妹 祖父母	-	1	1	1	-	1	
父 祖父母 その他	-	1	1	1	-	1	
父 その他	-	3	-	3	-	3	
祖父母	-	-	33	-	-	33	
祖父母 兄弟姉妹	-	-	1	1	-	1	
祖父母 その他	-	-	7	7	-	7	
兄弟姉妹	-	-	-	2	-	2	
その他（おじ おば 他）	-	-	-	7	-	7	
里親 養父母	-	-	-	2	-	2	
施設職員 保育者	-	-	-	6	-	6	
不明	-	-	-	-	-	-	
記入なし	-	-	-	-	327	327	
計	14,570	5,287	820	1,988	327	15,107	

※複数の同伴者あり

（参照）経年比較資料 No. 21～22

○1歳6か月児の同伴者

1歳6か月児健康診査における児の同伴者について、母親の同伴は92.8%（H27年度92.9%）、父親の同伴は19.8%（H27年度19.2%）となっている。両親揃っての同伴は1,984件で14.1%（H27年度13.7%）となっている。

1歳6か月児の健診同伴者

単位：人

	母親	父親	祖父母	その他	集計対象数	記入なし	受診者数
件数	13,078	2,790	786	664	14,096	292	14,388
集計対象数にしめる割合(%)	92.8	19.8	5.6	4.7	-	-	-

同伴者内訳	母親	父親	祖父母	その他	記入なし	実人員
母	10,123	-	-	-	-	10,123
母 父	1,818	1,818	-	-	-	1,818
母 父 兄弟姉妹	130	130	-	130	-	130
母 父 祖父母	28	28	28	-	-	28
母 父 兄弟姉妹 祖父母	2	2	2	2	-	2
母 父 祖父母 その他	-	-	-	-	-	-
母 父 その他	6	6	-	6	-	6
母 兄弟姉妹	329	-	-	329	-	329
母 祖父母	500	-	500	-	-	500
母 兄弟姉妹 祖父母	36	-	36	36	-	36
母 兄弟姉妹 その他	8	-	-	8	-	8
母 祖父母 その他	9	-	9	9	-	9
母 その他	89	-	-	89	-	89
父	-	764	-	-	-	764
父 兄弟姉妹	-	17	-	17	-	17
父 祖父母	-	25	25	-	-	25
父 兄弟姉妹 祖父母	-	-	-	-	-	-
父 祖父母 その他	-	-	-	-	-	-
父 その他	-	-	-	-	-	-
祖父母	-	-	174	-	-	174
祖父母 兄弟姉妹	-	-	4	4	-	4
祖父母 その他	-	-	8	8	-	8
兄弟姉妹	-	-	-	-	-	-
その他（おじ おば 他）	-	-	-	14	-	14
里親 養父母	-	-	-	1	-	1
施設職員 保育者	-	-	-	11	-	11
不明	-	-	-	-	-	-
記入なし	-	-	-	-	292	292
計	13,078	2,790	786	664	292	14,388

※複数の同伴者あり

（参照）経年比較資料 No. 21～22

○ 3 歳児の同伴者

3 歳児健康診査における児の同伴者について、母親の同伴は 90.7% (H27年度90.9%)、父親の同伴は 15.2% (H27年度14.4%) となっている。両親揃っての同伴は 1,141 件で 8.0% (H27年度7.3%) となっている。

3 歳児の健診同伴者

単位：人

	母親	父親	祖父母	その他	集計対象数	記入なし	受診者数
件数	12,917	2,171	538	666	14,242	489	14,731
集計対象数にしめる割合 (%)	90.7	15.2	3.8	4.7	-	-	-
同伴者内訳	母親	父親	祖父母	その他	記入なし	実人員	
母	11,158	-	-	-	-	11,158	
母 父	958	958	-	-	-	958	
母 父 兄弟姉妹	166	166	-	166	-	166	
母 父 祖父母	9	9	9	-	-	9	
母 父 兄弟姉妹 祖父母	4	4	4	4	-	4	
母 父 祖父母 その他	1	1	1	1	-	1	
母 父 その他	3	3	-	3	-	3	1,141件
母 兄弟姉妹	328	-	-	328	-	328	
母 祖父母	206	-	206	-	-	206	
母 兄弟姉妹 祖父母	34	-	34	34	-	34	
母 兄弟姉妹 その他	6	-	-	6	-	6	
母 祖父母 その他	7	-	7	7	-	7	
母 その他	37	-	-	37	-	37	
父	-	984	-	-	-	984	
父 兄弟姉妹	-	19	-	19	-	19	
父 祖父母	-	22	22	-	-	22	
父 兄弟姉妹 祖父母	-	2	2	2	-	2	
父 祖父母 その他	-	-	-	-	-	-	
父 その他	-	3	-	3	-	3	
祖父母	-	-	239	-	-	239	
祖父母 兄弟姉妹	-	-	6	6	-	6	
祖父母 その他	-	-	8	8	-	8	
兄弟姉妹	-	-	-	3	-	3	
その他 (おじ おば 他)	-	-	-	24	-	24	
里親 養父母	-	-	-	2	-	2	
施設職員 保育者	-	-	-	13	-	13	
不明	-	-	-	-	-	-	
記入なし	-	-	-	-	489	489	
計	12,917	2,171	538	666	489	14,731	

※複数の同伴者あり

(参照) 経年比較資料 No. 21~22

2 家族状況

○家族人数

家族人数の3～4人をみると、乳児期で約69%、1歳6か月児期で65.7%になり、3歳児期においては54.9%と下っているが、3歳児の5人は27.4%と高くなっている。

	単位					上段：人 下段：%		
	2人	3人	4人	5人	6人以上	小計	記入なし	計
乳児1回目	151	5,138	4,421	2,732	1,609	14,051	1,273	15,324
	1.1	36.6	31.5	19.4	11.5	100.0	-	-
乳児2回目	166	5,104	4,212	2,447	1,441	13,370	1,401	14,771
	1.2	38.2	31.5	18.3	10.8	100.0	-	-
1歳6か月児	199	4,377	4,190	2,709	1,570	13,045	1,343	14,388
	1.5	33.6	32.1	20.8	12.0	100.0	-	-
3歳児	281	2,059	5,047	3,538	2,003	12,928	1,803	14,731
	2.2	15.9	39.0	27.4	15.5	100.0	-	-

○きょうだい人数（本人を含む）

きょうだいの人数は乳児、1歳6か月児の時期では1～2人が多い。3歳児期になると、2～3人が70.9%となっている。

	単位						上段：人 下段：%		
	1人	2人	3人	4人	5人	6人以上	小計	記入なし	計
乳児1回目	5,792	4,928	2,869	1,035	289	125	15,038	286	15,324
	38.5	32.8	19.1	6.9	1.9	0.8	100.0	-	-
乳児2回目	5,851	4,767	2,620	937	273	103	14,551	220	14,771
	40.2	32.8	18.0	6.4	1.9	0.7	100.0	-	-
1歳6か月児	5,094	4,813	2,872	997	296	127	14,199	189	14,388
	35.9	33.9	20.2	7.0	2.1	0.9	100.0	-	-
3歳児	2,167	6,073	4,010	1,443	388	153	14,234	497	14,731
	15.2	42.7	28.2	10.1	2.7	1.1	100.0	-	-

○現在、妊娠の有無

妊娠ありは、乳児期から徐々に増加し、1歳6か月児期13.9%、3歳児期は8.1%と減少している。

	単位					上段：人 下段：%	
	あり	なし	小計	記入なし	計		
乳児1回目	88	14,939	15,027	297	15,324		
	0.6	99.4	100.0	-	-		
乳児2回目	638	13,849	14,487	284	14,771		
	4.4	95.6	100.0	-	-		
1歳6か月児	1,960	12,123	14,083	305	14,388		
	13.9	86.1	100.0	-	-		
3歳児	1,154	13,181	14,335	396	14,731		
	8.1	91.9	100.0	-	-		

3 保育状況

3-1 主な保育者

保育状況において、乳児前期（1～6か月児）における昼間の保育をみると96.0%が母親の保育となっているが、後期（7～11か月児）には、75.0%となっており、保育所が25.5%（H27年度25.6%）となっている。

1歳6か月児では、保育所等の集団保育が67.1%（H27年度64.9%）、母親が35.5%（H27年度37.4%）となっている。

3歳児になると、保育所等が85.4%（H27年度84.2%）を占め、平成27年度と比較すると1.2%の増加がみられる。母親の保育は20.9%（H27年度22.0%）となっている。

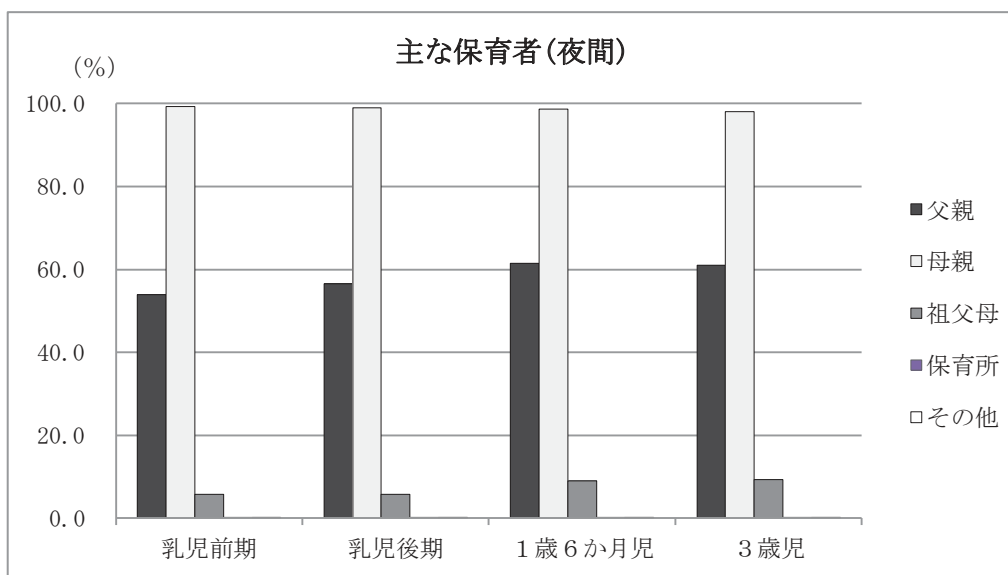
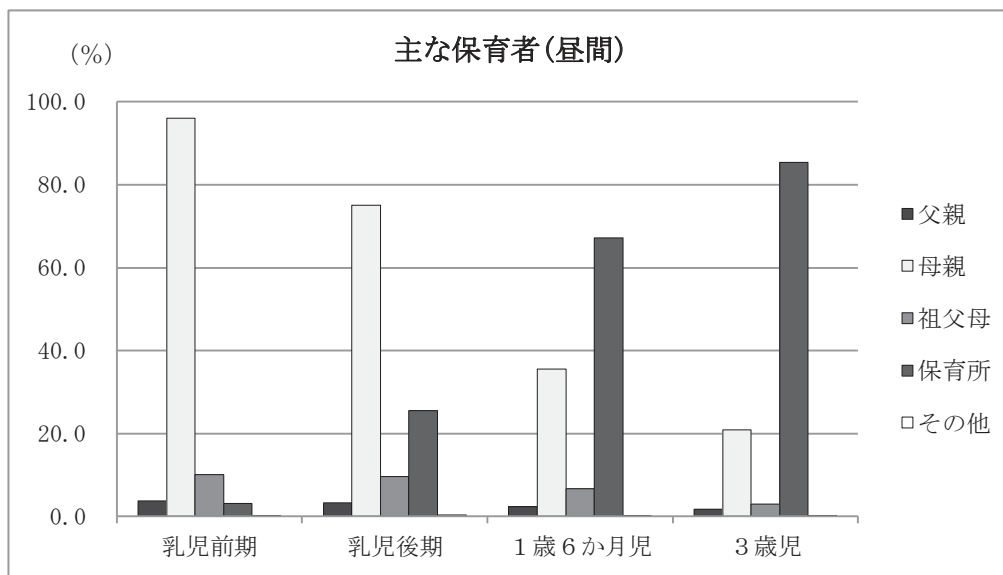
昼間の保育で、保育所利用の割合は、児の年齢が高くなるに伴い高くなっている。

		父親	母親	祖父母	※ 保育所	その他	集計対象数	記入なし	受診者数
乳児前期	昼	568	14,491	1,513	476	33	15,097	10	15,107
		3.8	96.0	10.0	3.2	0.2	-	-	-
	夜	8,094	14,925	861	4	16	15,025	82	15,107
		53.9	99.3	5.7	0.0	0.1	-	-	-
乳児後期	昼	484	11,235	1,435	3,821	44	14,977	11	14,988
		3.2	75.0	9.6	25.5	0.3	-	-	-
	夜	8,399	14,731	859	12	10	14,873	115	14,988
		56.5	99.0	5.8	0.1	0.1	-	-	-
1歳6か月児	昼	334	5,108	958	9,655	29	14,384	4	14,388
		2.3	35.5	6.7	67.1	0.2	-	-	-
	夜	8,748	14,065	1,285	25	14	14,244	144	14,388
		61.4	98.7	9.0	0.2	0.1	-	-	-
3歳児	昼	256	3,077	429	12,563	38	14,717	14	14,731
		1.7	20.9	2.9	85.4	0.3	-	-	-
	夜	8,834	14,208	1,346	25	21	14,492	239	14,731
		61.0	98.0	9.3	0.2	0.1	-	-	-

※ 3歳児の昼間の保育所には幼稚園も含む。

(参照) 統計資料 No. 22～23、58、101 経年比較資料 No. 20

○健康診査別でみる主な保育者状況



(参照) 統計資料 No. 22~23、58、101 経年比較資料 No. 20

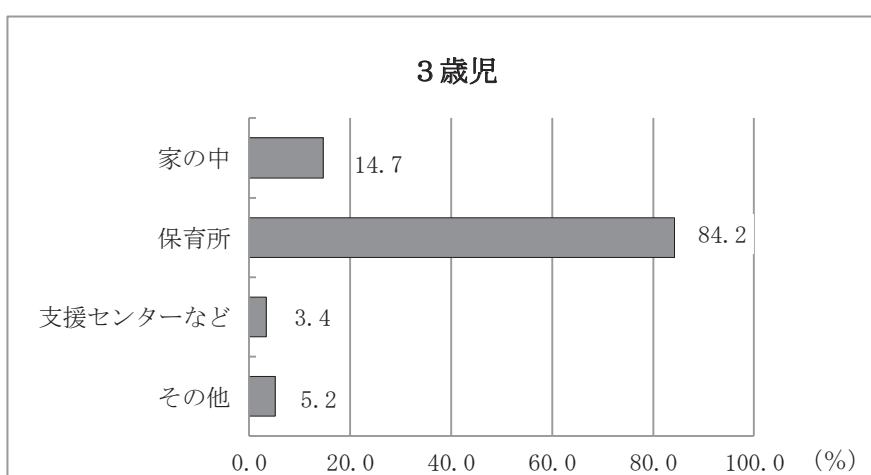
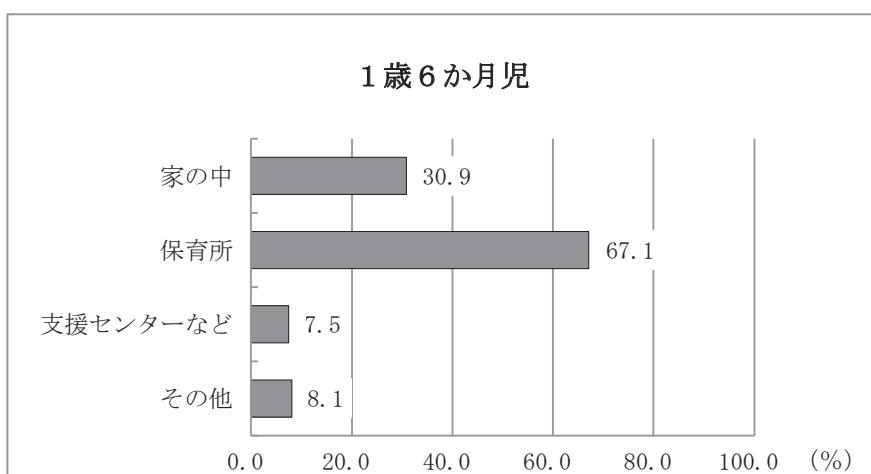
3-2 日中の主な過ごし方

1歳6か月児では、保育所67.1%(H27年度65.0%)、家の中30.9%(H27年度33.2%)、支援センターなど7.5%(H27年度7.7%)となっている。

3歳児においては、保育所が84.2%(H27年度83.4%)で、家の中が14.7%(H27年度15.4%)支援センター3.4%(H27年度3.6%)となっている。

(複数選択) 単位：人

	家の中	保育所	支援センターなど	その他	集計対象数	記入なし	受診者数
1歳6か月児	4,436	9,619	1,076	1,160	14,343	45	14,388
%	30.9	67.1	7.5	8.1	-	-	-
3歳児	2,155	12,348	499	760	14,658	73	14,731
%	14.7	84.2	3.4	5.2	-	-	-



4 喫煙

4-1 両親の喫煙

単位：人

	父親の喫煙				母親の喫煙				
	あり	なし	記入なし	計	あり	なし	記入なし	計	
妊娠中 (乳児1回目受診)	～19	55	57	3	115	34	247	11	292
	20～29	2,087	2,036	34	4,157	195	4,913	57	5,165
	30～39	3,110	4,901	58	8,069	199	8,381	91	8,671
	40～49	738	1,477	28	2,243	39	1,063	15	1,117
	50～	44	142	5	191	1	1	1	3
	小計	6,034	8,613	128	14,775	468	14,605	175	15,248
	記入なし	62	85	402	549	5	61	10	76
	計	6,096	8,698	530	15,324	473	14,666	185	15,324
	%	41.2	58.8	-	-	3.1	96.9	-	-
乳児1回目受診時	～19	54	59	2	115	54	225	13	292
	20～29	2,012	2,051	94	4,157	377	4,629	159	5,165
	30～39	2,959	4,924	186	8,069	259	8,118	294	8,671
	40～49	718	1,452	73	2,243	34	1,032	51	1,117
	50～	43	143	5	191	-	3	-	3
	小計	5,786	8,629	360	14,775	724	14,007	517	15,248
	記入なし	34	77	438	549	5	53	18	76
	計	5,820	8,706	798	15,324	729	14,060	535	15,324
	%	40.1	59.9	-	-	4.9	95.1	-	-
乳児2回目受診時	～19	26	32	6	64	23	134	14	171
	20～29	1,712	1,799	81	3,592	442	4,000	130	4,572
	30～39	2,901	4,773	251	7,925	286	7,976	339	8,601
	40～49	755	1,515	78	2,348	36	1,229	59	1,324
	50～	60	149	10	219	-	1	-	1
	小計	5,454	8,268	426	14,148	787	13,340	542	14,669
	記入なし	33	76	514	623	7	77	18	102
	計	5,487	8,344	940	14,771	794	13,417	560	14,771
	%	39.7	60.3	-	-	5.6	94.4	-	-
1歳6か月児	～19	14	13	1	28	9	82	10	101
	20～29	1,422	1,421	26	2,869	461	3,361	69	3,891
	30～39	2,955	4,680	53	7,688	387	8,176	91	8,654
	40～49	889	1,787	16	2,692	67	1,510	22	1,599
	50～	71	170	4	245	-	12	-	12
	小計	5,351	8,071	100	13,522	924	13,141	192	14,257
	記入なし	36	86	744	866	9	85	37	131
	計	5,387	8,157	844	14,388	933	13,226	229	14,388
	%	39.8	60.2	-	-	6.6	93.4	-	-
3歳児	～19	-	1	-	1	2	5	-	7
	20～29	945	795	20	1,760	459	2,235	54	2,748
	30～39	3,017	4,584	66	7,667	580	8,255	123	8,958
	40～49	1,210	2,406	36	3,652	143	2,578	43	2,764
	50～	117	251	6	374	-	11	-	11
	小計	5,289	8,037	128	13,454	1,184	13,084	220	14,488
	記入なし	45	86	1,146	1,277	12	101	130	243
	計	5,334	8,123	1,274	14,731	1,196	13,185	350	14,731
	%	39.6	60.4	-	-	8.3	91.7	-	-

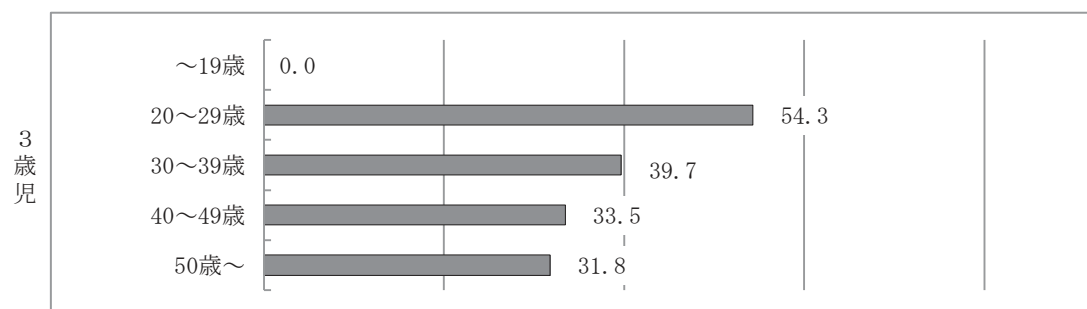
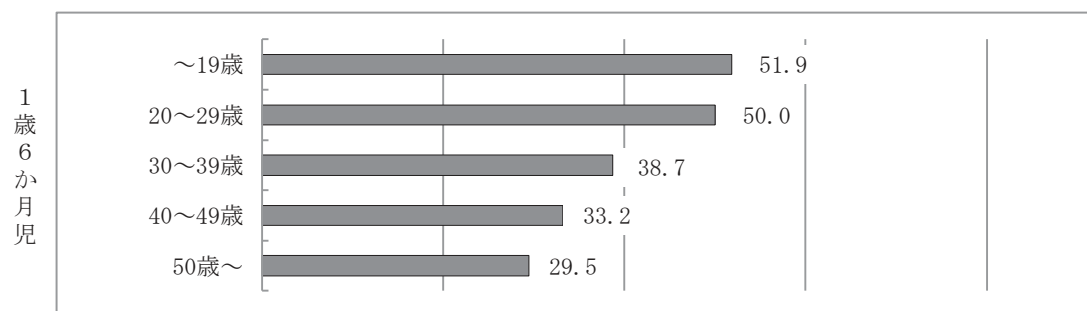
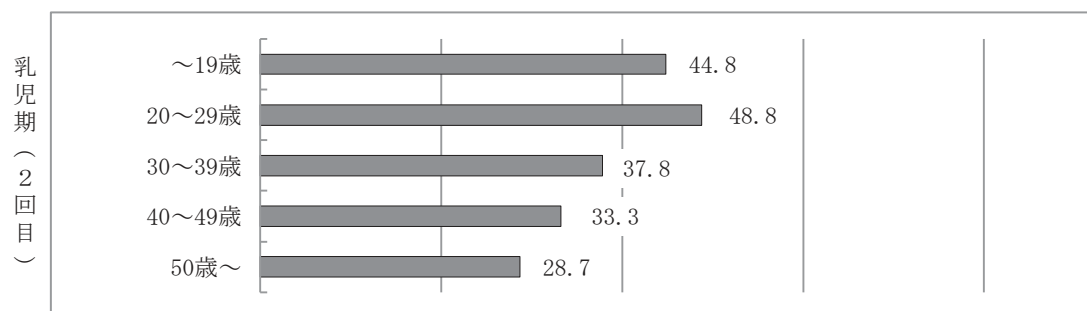
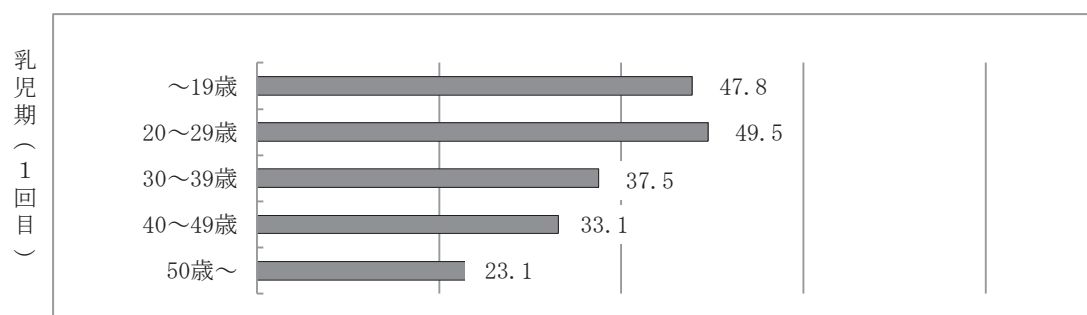
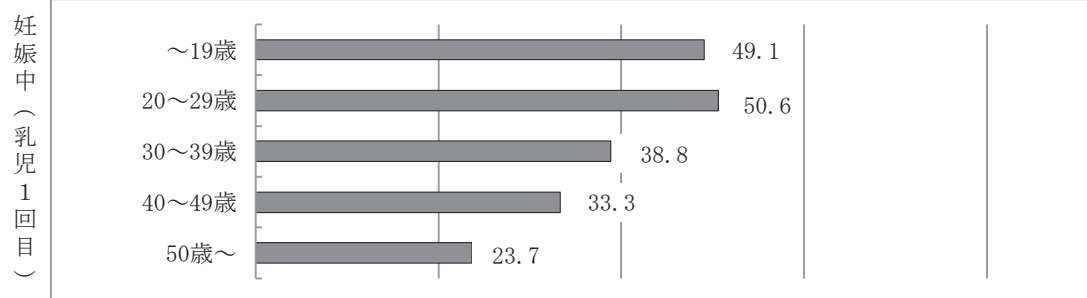
注) 喫煙率は、記入なしを除いて算出

注) 妊娠中の年齢は、乳児1回目受診時の年齢で分類

(参照) 統計資料 No. 24～27、59～60、102

両親の喫煙（父親）

(%)

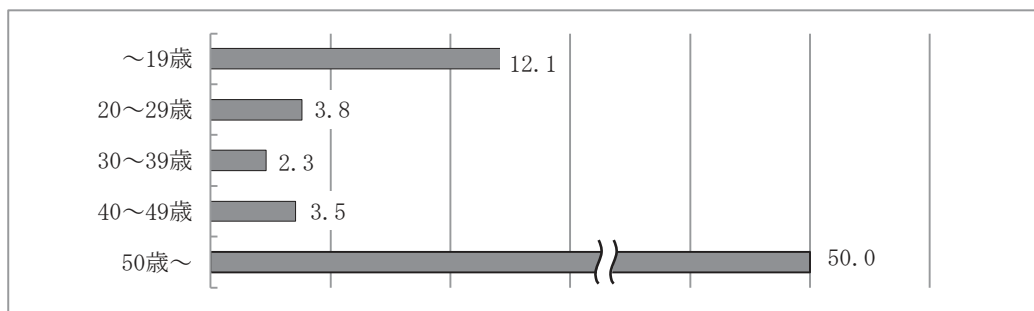


(参照) 統計資料 No. 24、26、59、102

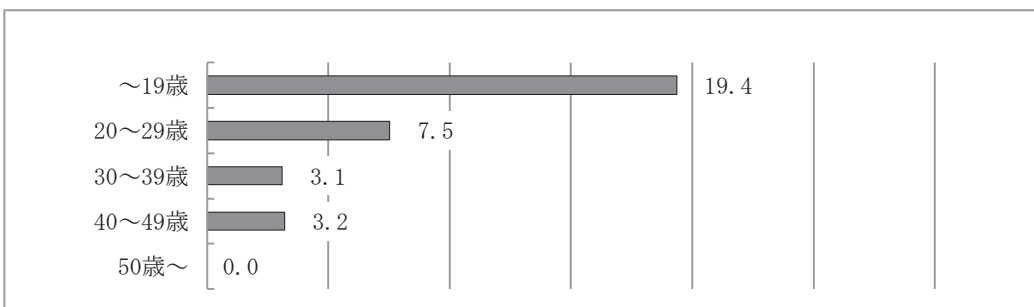
両親の喫煙（母親）

(%)

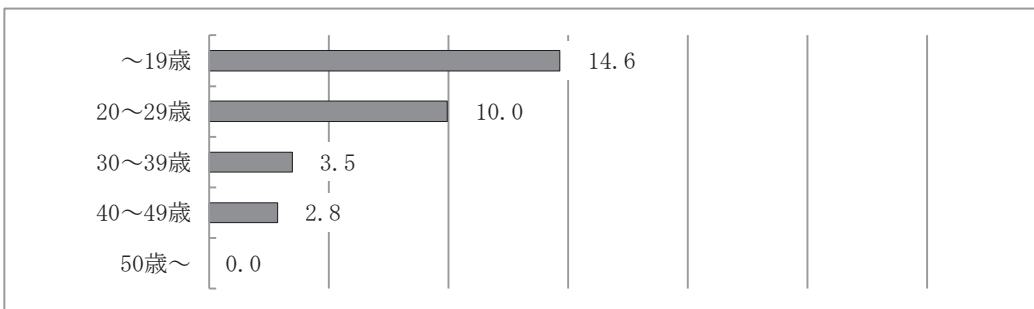
妊娠中（乳児1回目）



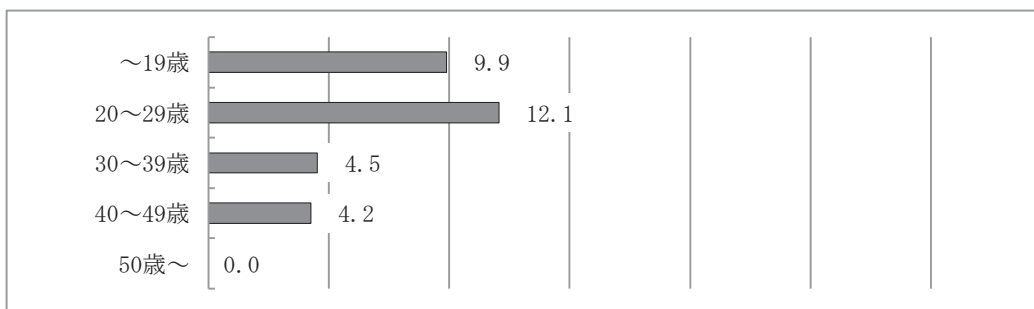
乳児期（1回目）



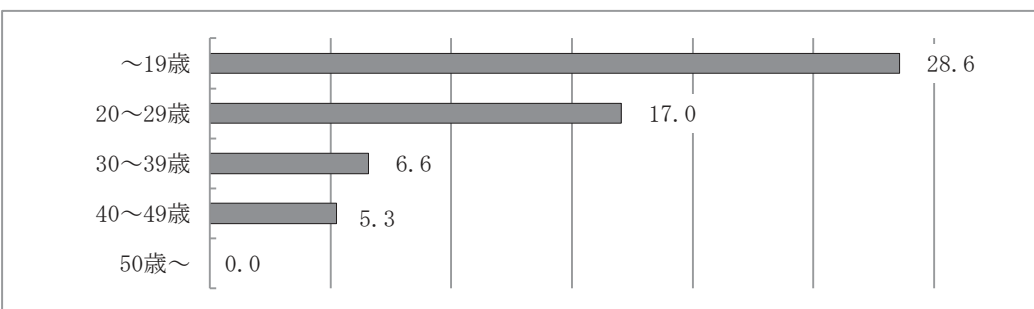
乳児期（2回目）



1歳6か月児



3歳児



(参照) 統計資料 No. 25、27、60、102

4-2 妊娠と両親及び同居家族の喫煙

現在、乳幼児の子どもがいて、母親が妊娠中という状況において、父親の喫煙率が乳児後期で52.0%(H27年度53.5%)、1歳6か月児39.3%(H27年度42.1%)、3歳児40.4%(H27年度40.0%)となっている。

母親をみると乳児後期4.5%(H27年度6.9%)、1歳6か月児1.6%(H27年度2.2%)、3歳児3.1%(H27年度2.8%)となっている。

同居家族をみると乳児後期12.6%、1歳6か月児3.3%、3歳児2.8%となっている。

○乳児健康診査（後期）時

単位：人

現在妊娠	受診者数	父親の現在の喫煙			母親の現在の喫煙			同居家族の現在の喫煙		
		あり	なし	記入なし	あり	なし	記入なし	あり	なし	記入なし
あり	649	323	298	28	28	594	27	44	304	301
	%	52.0	48.0	-	4.5	95.5	-	12.6	87.4	-
なし	14,049	5,157	8,003	889	766	12,770	513	448	7,269	6,332
	%	39.2	60.8	-	5.7	94.3	-	5.8	94.2	-
記入なし	290	100	149	41	29	230	31	12	110	168
計	14,988	5,580	8,450	958	823	13,594	571	504	7,683	6,801

注) 喫煙率は、記入なしを除いて算出

○1歳6か月児健康診査時

単位：人

現在妊娠	受診者数	父親の現在の喫煙			母親の現在の喫煙			同居家族の現在の喫煙		
		あり	なし	記入なし	あり	なし	記入なし	あり	なし	記入なし
あり	1,960	761	1,176	23	32	1,909	19	47	1,396	517
	%	39.3	60.7	-	1.6	98.4	-	3.3	96.7	-
なし	12,123	4,532	6,826	765	881	11,067	175	425	8,868	2,830
	%	39.9	60.1	-	7.4	92.6	-	4.6	95.4	-
記入なし	305	94	155	56	20	250	35	17	182	106
計	14,388	5,387	8,157	844	933	13,226	229	489	10,446	3,453

注) 喫煙率は、記入なしを除いて算出

(参照) 統計資料 No. 59~61

○3歳児健康診査時

単位：人

現在妊娠	受診者数	父親の現在の喫煙			母親の現在の喫煙			同居家族の現在の喫煙		
		あり	なし	記入なし	あり	なし	記入なし	あり	なし	記入なし
あり	1,154	454	670	30	35	1,097	22	24	826	304
	%	40.4	59.6	-	3.1	96.9	-	2.8	97.2	-
なし	13,181	4,722	7,294	1,165	1,131	11,855	195	401	9,469	3,311
	%	39.3	60.7	-	8.7	91.3	-	4.1	95.9	-
記入なし	396	158	159	79	30	233	133	28	198	170
計	14,731	5,334	8,123	1,274	1,196	13,185	350	453	10,493	3,785

注) 喫煙率は、記入なしを除いて算出

(参照) 統計資料 No. 102~103

5 その他の育児姿勢

○車に乗る時は常にチャイルドシートを使用している

チャイルドシートの使用は、児の年齢が高くなるにつれ減少している。

単位：人

	乳児前期	乳児後期	1歳6か月児	3歳児
はい	14,365	14,438	13,577	11,528
%	95.9	97.0	95.3	79.6
いいえ	608	453	667	2,951
%	4.1	3.0	4.7	20.4
小計	14,973	14,891	14,244	14,479
記入なし	134	97	144	252
計	15,107	14,988	14,388	14,731

注) 車なしと記入した場合、いいえに含めた

注) 割合(%)は記入なしを除いた数を分母に算出

(参照) 統計資料 No. 34、65、106

○かかりつけ医を決めている

(1) 小児科医

かかりつけ小児科医を決めているとの回答は、乳児から3歳児にかけ徐々に増加し、3歳児では87.8%(H27年度88.5%)となっている。

単位：人

	乳児前期	乳児後期	1歳6か月児	3歳児
はい	9,626	11,684	12,496	12,873
%	64.3	78.4	87.2	87.8
いいえ	2,405	1,154	651	690
%	16.1	7.7	4.5	4.7
何ともいえない	2,946	2,073	1,189	1,098
%	19.7	13.9	8.3	7.5
小計	14,977	14,911	14,336	14,661
記入なし	130	77	52	70
計	15,107	14,988	14,388	14,731

注) 割合(%)は記入なしを除いた数を分母に算出

(参照) 統計資料 No. 35、64、106

(2) 歯科医師

かかりつけ歯科医師を決めているとの回答は、1歳6か月児から3歳児にかけ増加し、3歳児では38.9%となっている。

単位：人

	1歳6か月児	3歳児
はい	1,874	5,528
%	13.5	38.9
いいえ	11,020	7,347
%	79.4	51.8
何ともいえない	981	1,318
%	7.1	9.3
小計	13,875	14,193
記入なし	513	538
計	14,388	14,731

注) 割合(%)は記入なしを除いた数を分母に算出

(参照) 統計資料 No. 64、106

○親子（母子）健康手帳をよく利用している

親子健康手帳の利用は、子どもの成長に伴い徐々に減少している。

単位：人

	乳児前期	乳児後期	1歳6か月児	3歳児
はい	9,130	8,424	6,569	5,326
%	61.8	57.1	47.1	37.6
いいえ	5,644	6,330	7,385	8,847
%	38.2	42.9	52.9	62.4
小計	14,774	14,754	13,954	14,173
記入なし	333	234	434	558
計	15,107	14,988	14,388	14,731

注) 割合 (%) は記入なしを除いた数を分母に算出

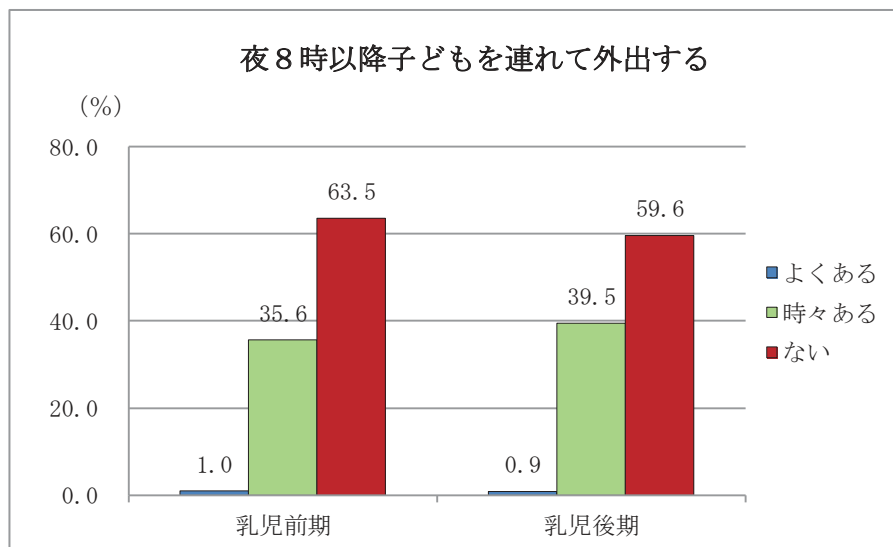
(参照) 統計資料 No. 36、65、106

○夜8時以降子どもを連れて外出する

単位：人

	乳児前期	乳児後期
よくある	145	135
%	1.0	0.9
時々ある	5,206	5,741
%	35.6	39.5
ない	9,291	8,674
%	63.5	59.6
小計	14,642	14,550
記入なし	465	438
計	15,107	14,988

注) 割合 (%) は記入なしを除いた数を分母に算出



(参照) 統計資料 No. 37

6 子育てについて

○子育ては楽しいですか

子育ては、児の年齢が高くなるにつれ楽しいが減少しているが、大変だけど楽しいが増加している。つらいも僅かに増加している。

単位：人

	乳児1回目	乳児2回目	1歳6か月児	3歳児
楽しい	4,994	4,733	3,920	3,606
%	32.6	32.1	27.3	24.6
大変だけど楽しい	9,817	9,603	9,936	10,425
%	64.2	65.1	69.2	71.1
楽しいけどつらい	462	393	488	599
%	3.0	2.7	3.4	4.1
つらい	23	15	24	32
%	0.2	0.1	0.2	0.2
小計	15,296	14,744	14,368	14,662
記入なし	28	27	20	69
計	15,324	14,771	14,388	14,731

注) 割合(%)は記入なしを除いた数を分母に算出

(参照) 統計資料 No. 31、63、105

○子育てへの不安

子育てへの不安があるは、乳児、1歳6か月児、3歳児であまり変化はみられない。

単位：人

	乳児1回目	乳児2回目	1歳6か月児	3歳児
ほとんどない	7,639	7,780	7,602	7,521
%	50.2	53.0	53.2	51.6
時々ある	7,197	6,630	6,431	6,741
%	47.3	45.1	45.0	46.3
ある	378	276	248	303
%	2.5	1.9	1.7	2.1
小計	15,214	14,686	14,281	14,565
記入なし	110	85	107	166
計	15,324	14,771	14,388	14,731

注) 割合(%)は記入なしを除いた数を分母に算出

(参照) 統計資料 No. 31、63、105

○身近に相談できる人

身近に相談できる人の有無は、児の年齢には変化がみられない。

単位：人

	乳児1回目	乳児2回目	1歳6か月児	3歳児
いる	14,704	14,228	13,874	14,143
%	96.2	96.6	96.7	96.5
いない	577	500	473	507
%	3.8	3.4	3.3	3.5
小計	15,281	14,728	14,347	14,650
記入なし	43	43	41	81
計	15,324	14,771	14,388	14,731

注) 割合(%)は記入なしを除いた数を分母に算出

(参照) 統計資料 No. 32、63、105

○子育てをサポートしてくれる人

子育てをサポートしてくれる人は、児の年齢が上がっても変化はみられない。

単位：人

	乳児1回目	乳児2回目	1歳6か月児	3歳児
いる	14,107	13,568	13,369	13,599
%	92.5	92.3	93.3	92.9
いない	1,151	1,136	955	1,034
%	7.5	7.7	6.7	7.1
小計	15,258	14,704	14,324	14,633
記入なし	66	67	64	98
計	15,324	14,771	14,388	14,731

注) 割合(%)は記入なしを除いた数を分母に算出

(参照) 統計資料 No. 32、64、105

○子育て支援サービスを知っている

子育て支援サービスを知っているは、児の年齢が上がるにつれ、増加傾向がみられる。

単位：人

	乳児1回目	乳児2回目	1歳6か月児	3歳児
はい	13,202	13,447	12,953	13,233
%	86.8	91.5	90.7	90.6
いいえ	2,004	1,246	1,334	1,371
%	13.2	8.5	9.3	9.4
小計	15,206	14,693	14,287	14,604
記入なし	118	78	101	127
計	15,324	14,771	14,388	14,731

注) 割合(%)は記入なしを除いた数を分母に算出

(参照) 統計資料 No. 33、64、105

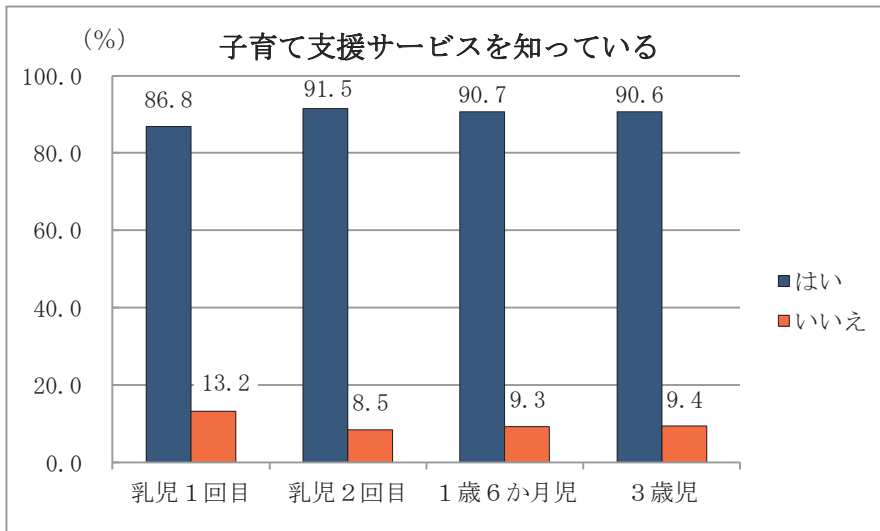
○子育て支援サービスを知っている（「はい」と答えた人の内訳）

単位：人

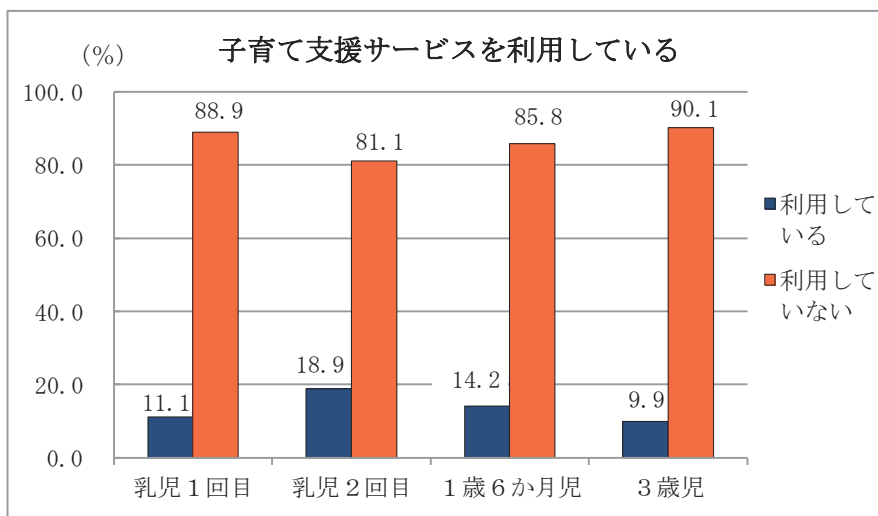
	乳児1回目	乳児2回目	1歳6か月児	3歳児
利用している	1,238	2,146	1,457	995
%	11.1	18.9	14.2	9.9
利用していない	9,905	9,202	8,818	9,084
%	88.9	81.1	85.8	90.1
小計	11,143	11,348	10,275	10,079
不明	2,059	2,099	2,678	3,154
計	13,202	13,447	12,953	13,233

注) 割合(%)は不明を除いた数を分母に算出

(参照) 統計資料 No. 33、64、105



(参照) 統計資料 No. 33、64、105



(参照) 統計資料 No. 33、64、105

7 生活習慣

7-1 幼児の食習慣

		単位 上段：人数 下段：%	
		1歳6か月児	3歳児
朝食は毎日食べている	はい	13,750	14,163
		96.9	96.6
	いいえ	437	498
		3.1	3.4
	記入なし	201	70
		-	-
食事・おやつ（間食）の時間は決まっている	はい	11,385	12,127
		79.4	82.7
	いいえ	2,956	2,545
		20.6	17.3
	記入なし	47	59
		-	-
食事はよく噛んで食べる	はい	10,150	13,183
		71.8	90.2
	いいえ	3,977	1,434
		28.2	9.8
	記入なし	261	114
		-	-
歯みがきは仕上げ磨きをしている	毎日	10,788	12,190
		75.1	83.0
	時々	3,170	2,381
		22.1	16.2
	していない	401	124
2.8		0.8	
記入なし	29	36	
		-	-

よく飲んでいる飲みもの（複数選択）

		単位 上段：人数 下段：%						
	牛乳	ミルク	お茶・水	ジュース類	イオン飲料	乳酸菌飲料	その他	回答者数
1歳6か月児	6,407	2,891	13,436	2,983	823	/	761	14,370
	44.6	20.1	93.5	20.8	5.7		5.3	100.0
3歳児	7,986	483	13,676	3,616	648	2,944	450	14,707
	54.3	3.3	93.0	24.6	4.4	20.0	3.1	100.0

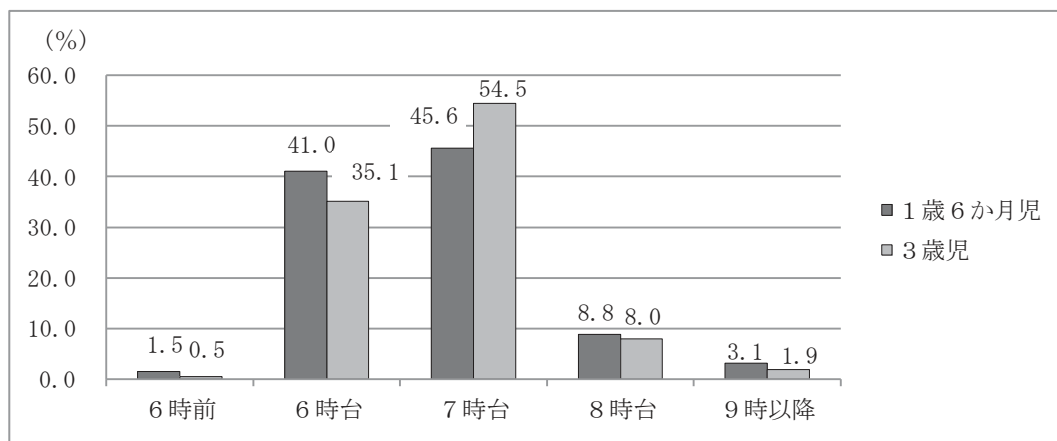
（参照）統計資料 No. 79～80、82、119～121 経年比較資料 No. 12～13、16

7-2 幼児の睡眠

○起床時間

単位 上段：人数 下段：%

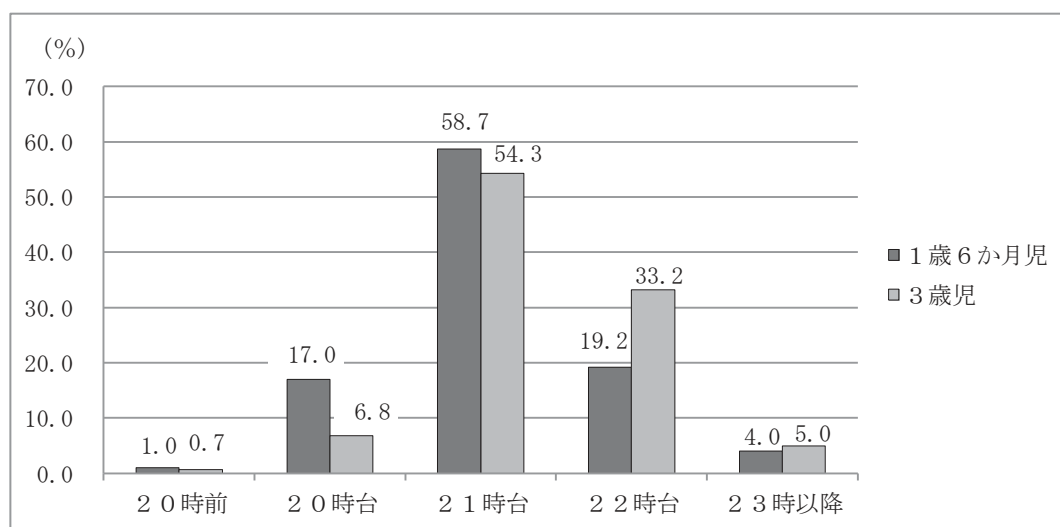
	6時前	6時台	7時台	8時台	9時以降	小計	記入なし
1歳6か月児	215	5,896	6,552	1,265	452	14,380	8
	1.5	41.0	45.6	8.8	3.1	100.0	-
3歳児	76	5,160	8,026	1,175	278	14,715	16
	0.5	35.1	54.5	8.0	1.9	100.0	-



○就寝時間

単位 上段：人数 下段：%

	20時前	20時台	21時台	22時台	23時以降	小計	記入なし
1歳6か月児	150	2,449	8,434	2,763	571	14,367	21
	1.0	17.0	58.7	19.2	4.0	100.0	-
3歳児	100	998	7,982	4,889	735	14,704	27
	0.7	6.8	54.3	33.2	5.0	100.0	-

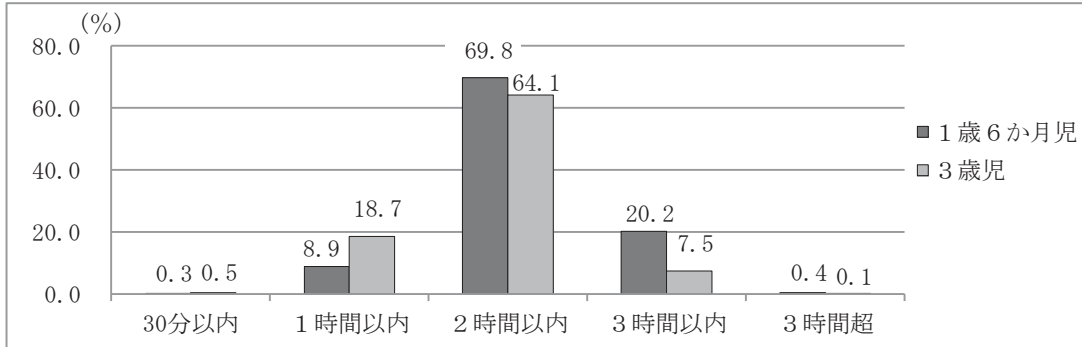


(参照) 統計資料 No. 78、118 経年比較資料 No.17、18

○昼寝時間

単位 上段：人数 下段：%

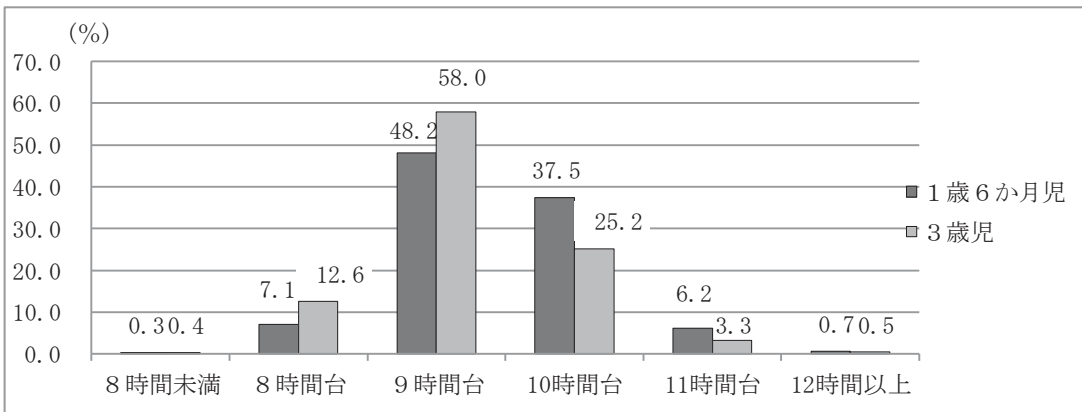
	しない	30分以内	1時間以内	2時間以内	3時間以内	3時間超	小計	記入なし・不明
1歳6か月児	51	35	1,248	9,731	2,824	59	13,948	440
	0.4	0.3	8.9	69.8	20.2	0.4	100.0	-
3歳児	1,277	73	2,613	8,965	1,053	8	13,989	742
	9.1	0.5	18.7	64.1	7.5	0.1	100.0	-



○夜間の睡眠時間

単位 上段：人数 下段：%

	8時間未満	8時間台	9時間台	10時間台	11時間台	12時間以上	小計	記入なし・不明
1歳6か月児	46	1,020	6,906	5,368	882	106	14,328	60
	0.3	7.1	48.2	37.5	6.2	0.7	100.0	-
3歳児	61	1,855	8,513	3,694	491	69	14,683	48
	0.4	12.6	58.0	25.2	3.3	0.5	100.0	-



(参照) 統計資料 No. 79、118～119

○1日の睡眠時間 (昼寝と夜間の睡眠)

単位 上段：人数 下段：%

	8時間未満	8時間台	9時間台	10時間台	11時間台	12時間以上	小計	記入なし・不明
1歳6か月児	3	5	115	1,156	5,690	6,870	13,839	549
	0.0	0.0	0.8	8.4	41.1	49.6	100.0	-
3歳児	60	1,854	8,504	3,692	490	69	14,669	62
	0.4	12.6	58.0	25.2	3.3	0.5	100.0	-

8 お子さんの健康

8-1 乳児

○かかった病気及び事故

単位 上段：人 下段：%

	なし	あり	小計	記入なし	計
乳児前期	13,196	1,018	14,214	893	15,107
	92.8	7.2	-	-	-
乳児後期	12,381	1,795	14,176	812	14,988
	87.3	12.7	-	-	-

(参照) 統計資料 No. 39

○発達について心配なことがある

後期の健診において発達について心配なことがあるのは、10.7% (H27年度11.3%) となっている。

単位 上段：人 下段：%

	いいえ	はい	小計	記入なし	計
乳児前期	13,355	1,046	14,401	706	15,107
	92.7	7.3	-	-	-
乳児後期	13,125	1,570	14,695	293	14,988
	89.3	10.7	-	-	-

(参照) 統計資料 No. 38

○お子さんの健康についての保護者回答

通院中の病気がある児は、乳児前期で6.8%、後期11.4% (H27年度11.1%)、歯の生え方などが気になるは、18.6% (H27年度17.2%) となっている。

単位 上段：人 下段：%

	通院中の病気はありますか				
	いいえ	はい	小計	記入なし	計
乳児前期	13,650	993	14,643	464	15,107
	93.2	6.8	-	-	-
乳児後期	12,864	1,655	14,519	469	14,988
	88.6	11.4	-	-	-

(参照) 統計資料 No. 40

単位：人

	歯の生え方について気になるところがありますか				
	いいえ	はい	小計	記入なし	計
乳児後期	11,967	2,734	14,701	287	14,988
%	81.4	18.6	-	-	-

(参照) 統計資料 No. 41

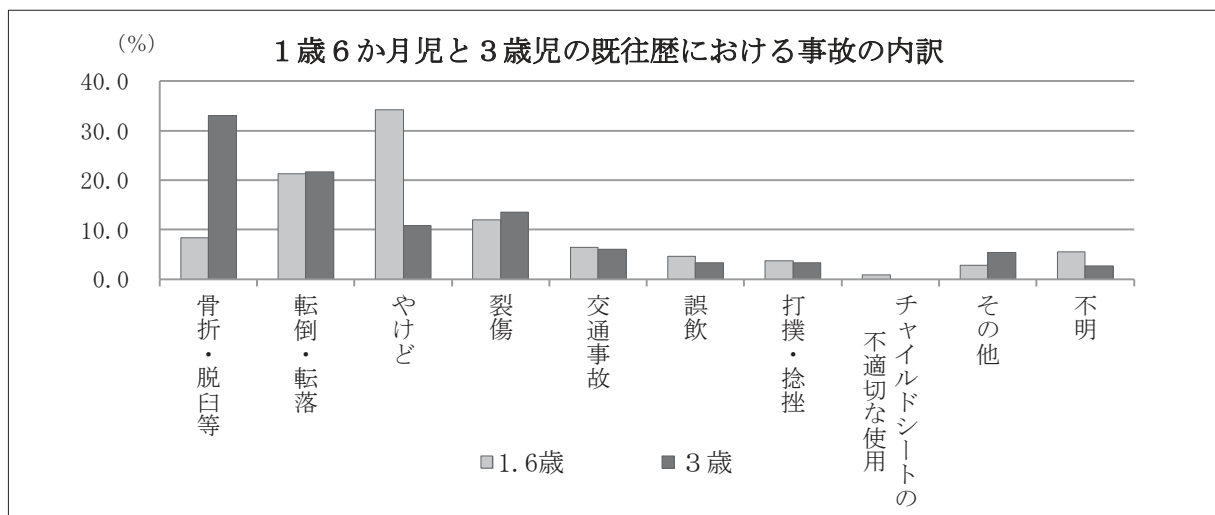
8-2 幼児

○かかった病気及び事故

	単位		上段：人 下段：%		計
	なし	あり	小計	記入なし	
1歳6か月児	5,715	8,618	14,333	55	14,388
	39.9	60.1	100.0	-	-
3歳児	4,992	9,663	14,655	76	14,731
	34.1	65.9	100.0	-	-

○かかった病気及び事故の内訳

	(複数選択) 単位										上段：件 下段：%	
	①肺炎	②気管支炎	③胃腸炎	④熱性けいれん	⑤中耳炎	⑥カゼイゼをひくると	⑦その他の疾患	⑧外科手術	⑨事故	集計対象数		
1歳6か月児	988	1,989	2,016	669	4,814	2,340	1,794	212	108	8,618		
	11.5	23.1	23.4	7.8	55.9	27.2	20.8	2.5	1.3	-		
3歳児	1,228	2,426	2,005	1,106	5,326	1,916	2,274	381	148	9,663		
	12.7	25.1	20.7	11.4	55.1	19.8	23.5	3.9	1.5	-		



○現在治療中または経過観察中の病気 (アレルギーを含む)

	単位		上段：人 下段：%		計
	なし	あり	小計	記入なし	
1歳6か月児	10,570	3,317	13,887	501	14,388
	76.1	23.9	100.0	-	-
3歳児	11,374	2,697	14,071	660	14,731
	80.8	19.2	100.0	-	-

(参照) 統計資料 No. 66~67、107~108

9 予防接種の状況

H i b（ヒブ）の接種状況

	乳児前期	乳児後期	1歳6か月児			3歳児		
	接種	接種	〔乳児期の接種状況〕	乳児期に開始	1歳以後に開始	〔乳児期の接種状況〕	乳児期に開始	1歳以後に開始
1回接種	3,097	252	175	9,531	160	293	11,887	228
%	20.7	1.7	1.2	77.8	46.6	2.0	93.1	3.0
2回接種	6,226	634	423			570		
%	41.5	4.2	3.0			4.0		
3回接種	4,905	13,835	13,353			13,317		
%	32.7	92.7	94.4			92.7		
未接種	761	208	190	※1 2,721	※2 183	179	※1 887	※2 156
%	5.1	1.4	1.3	22.2	53.4	1.2	6.9	40.6
小計	14,989	14,929	14,141	12,252	343	14,359	12,774	384
%	100.0	100.0	100.0	100.0	100.0	100.0	100.0	43.6
記入なし	118	59	247	1,710	83	372	1,408	165
計	15,107	14,988	14,388	14,388		14,731	14,731	

※1 乳児期に接種しているが1歳以後は未接種

※2 乳児期から1歳以後未接種

肺炎球菌の接種状況

	乳児前期	乳児後期	1歳6か月児			3歳児		
	接種	接種	〔乳児期の接種状況〕	乳児期に開始	1歳以後に開始	〔乳児期の接種状況〕	乳児期に開始	1歳以後に開始
1回接種	3,127	256	157	9,557	166	279	11,388	169
%	20.9	1.7	1.1	78.6	45.2	1.9	91.0	44.4
2回接種	6,213	648	386	121	11	524	377	55
%	41.5	4.3	2.7	1.0	3.0	3.7	3.0	14.4
3回接種	4,868	13,818	13,362			13,365		
%	32.5	92.6	94.8			93.2		
未接種	772	208	195	※1 2,475	※2 190	177	※1 756	※2 157
%	5.2	1.4	1.4	20.4	51.8	1.2	6.0	41.2
小計	14,980	14,930	14,100	12,153	367	14,345	12,521	381
%	100.0	100.0	100.0	100.0	100.0	100.0	100.0	100.0
記入なし	127	58	288	1,765	103	386	1,651	178
計	15,107	14,988	14,388	14,388		14,731	14,731	

※1 乳児期に接種しているが1歳以後は未接種

※2 乳児期から1歳以後未接種

四種混合の接種状況

	乳児前期	乳児後期	1歳6か月児			3歳児		
	接種	接種	〔乳児期の接種状況〕	乳児期に開始	1歳以後に開始	〔乳児期の接種状況〕	乳児期に開始	1歳以後に開始
1回接種	6,425	427	179	5,650	-	138	9,932	410
%	44.3	2.9	1.3	52.7	-	1.0	89.2	65.3
2回接種	4,736	939	386			241		
%	32.7	6.3	2.7			1.8		
3回接種	1,029	13,174	13,346			12,585		
%	7.1	89.0	94.6			95.4		
未接種	2,303	257	197	※1 5,063	※2 197	224	※1 1,201	※2 218
%	15.9	1.7	1.4	47.3	100.0	1.7	10.8	34.7
小計	14,493	14,797	14,108	10,713	197	13,188	11,133	628
%	100.0	100.0	100.0	100.0	100.0	100.0	100.0	100.0
記入なし	614	191	280	3,225	253	1,543	1,848	1,122
計	15,107	14,988	14,388	14,388		14,731	14,731	

※1 乳児期に接種しているが1歳以後は未接種

※2 乳児期から1歳以後未接種

(参照) 統計資料 No. 42~43、84、123

BCGの接種状況

	乳児前期	乳児後期	1歳6か月児
接種	659	13,636	13,508
%	5.0	91.7	96.8
未接種	12,612	1,232	450
%	95.0	8.3	3.2
小計	13,271	14,868	13,958
%	100.0	100.0	100.0
記入なし	1,836	120	430
計	15,107	14,988	14,388

ロタの接種状況

	乳児前期		乳児後期		1歳6か月児	
	1価	5価	1価	5価	1価	5価
1回接種	896	254	114	22	73	19
%	6.6	1.9	0.8	0.2	0.6	0.2
2回接種	2,766	677	3,305	46	2,649	40
%	20.3	5.0	24.3	0.3	21.2	0.3
3回接種		694		1,908		1,844
%		5.1		14.0		14.8
未接種	8,352		8,215		7,872	
%	61.2		60.4		63.0	
小計	13,639		13,610		12,497	
%	100.0		100.0		100.0	
記入なし	1,468		1,378		1,891	
計	15,107		14,988		14,388	

B型肝炎の接種状況

	乳児前期	乳児後期	1歳6か月児	3歳児
	接種	接種	接種	接種
1回接種	2,844	338	141	103
%	20.3	2.4	1.1	0.9
2回接種	4,826	3,863	657	377
%	34.4	27.8	4.9	3.1
3回接種	52	2,447	3,929	2,495
%	0.4	17.6	29.6	20.8
未接種	6,308	7,236	8,551	9,001
%	45.0	52.1	64.4	75.2
小計	14,030	13,884	13,278	11,976
%	100.0	100.0	100.0	100.0
記入なし	1,077	1,104	1,110	2,755
計	15,107	14,988	14,388	14,731

(参照) 統計資料 No. 43~44、85~86、125

MR 1 期の接種状況

	1歳6か月児	3歳児
接種	12,049	13,237
%	88.7	96.1
未接種	1,533	534
%	11.3	3.9
小計	13,582	13,771
%	100.0	100.0
記入なし	806	960
計	14,388	14,731

水痘の接種状況

	1歳6か月児	3歳児
	接種	接種
1回接種	7,426	3,414
%	52.9	24.4
2回接種	4,476	8,045
%	31.9	57.5
未接種	2,127	2,528
%	15.2	18.1
小計	14,029	13,987
%	100.0	100.0
記入なし	359	744
計	14,388	14,731

流行性耳下腺炎の接種状況

	1歳6か月児	3歳児
接種	7,033	7,888
%	51.9	59.2
未接種	6,515	5,442
%	48.1	40.8
小計	13,548	13,330
%	100.0	100.0
記入なし	840	1,401
計	14,388	14,731

DPTの接種状況

	〔乳児期の 接種状況〕	3歳児	
		乳児期に 開始	1歳以後に 開始
1回接種	187	2,410	371
%	3.9	85.5	24.7
2回接種	96		
%	2.0		
3回接種	3,409		
%	70.6		
未接種	1,134	※1 408	※2 1,130
%	23.5	14.5	75.3
小計	4,826	2,818	1,501
%	100.0	100.0	100.0
記入なし	9,905	900	9,512
計	14,731	14,731	

※1 乳児期に接種しているが1歳以後は未接種

※2 乳児期から1歳以後未接種

ポリオの接種状況

3歳児			
	不活化	生ワクチン	生ワクチン 1回と 不活化接種
1回接種	51	102	28
2回接種	39	347	17
3回接種	479		22
4回接種	988		42
接種計	1,557	449	109
%	39.2	11.3	2.7
未接種	1860		
%	46.8		
小計	3,975		
%	100.0		
記入なし	10,756		
計	14,731		

日本脳炎の接種状況

3歳児	
1回接種	2,002
%	14.6
2回接種	7,395
%	53.8
未接種	4,346
%	31.6
小計	13,743
%	100.0
記入なし	988
計	14,731

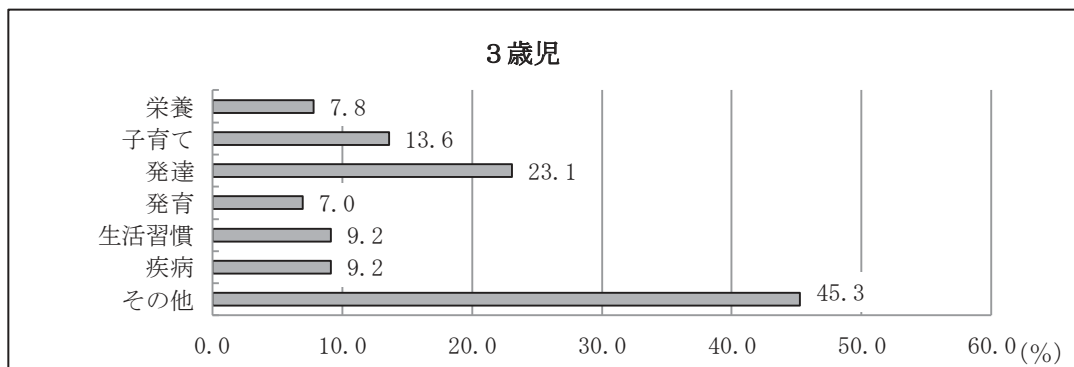
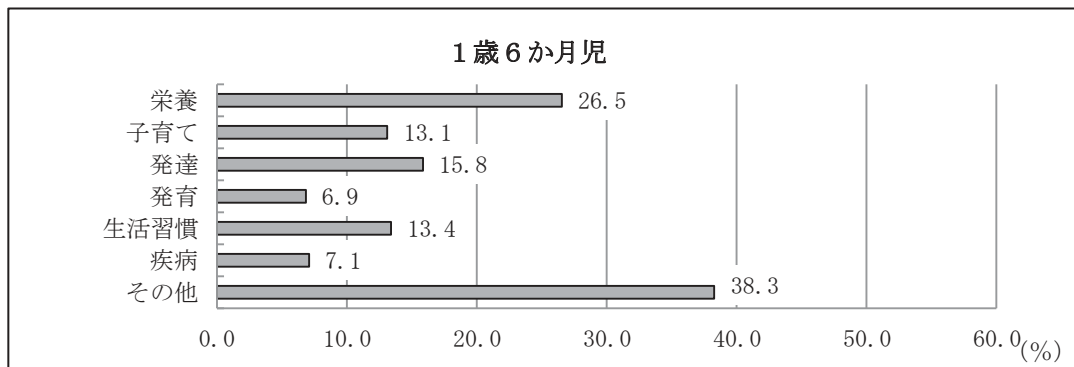
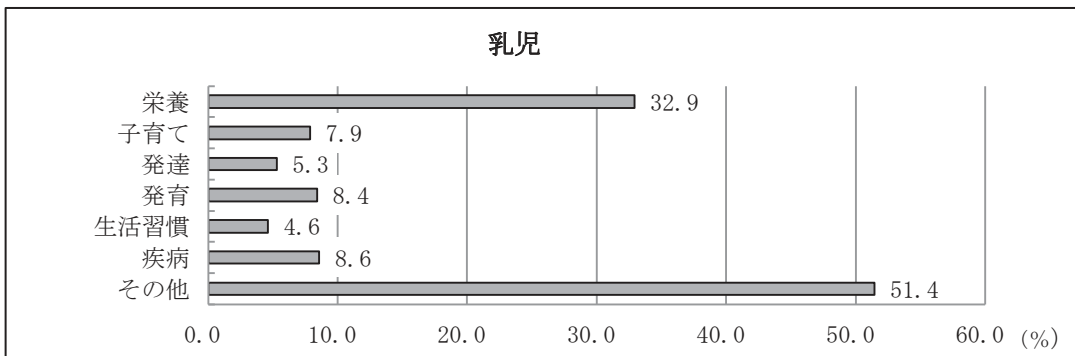
(参照) 統計資料 No. 85、124～125

10 保護者の主訴

○主訴の内訳

保護者の主訴について保健師が主訴内容を分類したものである。

	実人員	主訴の分類（主訴実人員に対する割合）								特になし
		延べ件数	栄養	子育て	発達	発育	生活習慣	疾病	その他	
乳児	8,158	9,718	2,686	642	432	685	376	700	4,197	21,937
	%	-	32.9	7.9	5.3	8.4	4.6	8.6	51.4	-
1歳6か月児	4,229	5,123	1,122	555	670	290	567	300	1,619	10,159
	%	-	26.5	13.1	15.8	6.9	13.4	7.1	38.3	-
3歳児	3,310	3,742	259	450	764	231	303	237	1,498	11,421
	%	-	7.8	13.6	23.1	7.0	9.2	7.2	45.3	-



(参照) 統計資料 No. 12、52、96